



© Ferdinand Neumüller

Das langgestreckte eingeschossige Gebäude mit starker Präsenz im Straßenraum schafft einen attraktiven urbanen Platz als Erweiterung des historischen Ortskerns, der von der Bevölkerung intensiv genutzt und angenommen wird.

Wesentlich beim Entwurf war der Sichtbezug zur namensgebenden Burg des Ortes. Der Baukörper ruht auf einer Stahlbetonplatte, die auf einer Seite auf dem Gelände aufliegt und auf der anderen auskragt. Ein-, Durch- und Ausblicke charakterisieren das Gebäude und schaffen einen Mehrwert für die Nutzer:innen der neuen Bankfiliale und des angeschlossenen Cafés. Das nachhaltige Konzept umfasst Tiefenbohrungen mit Wärmepumpen, Photovoltaikelemente, E-Ladestation für PKW und Fahrräder sowie die Baustoffe Holz und Lehm. (Text: Architekt:innen)

Kärntner Sparkasse Straßburg

Sparkassenplatz 1
9341 Straßburg, Österreich

ARCHITEKTUR
frediani-gasser architettura

BAUHERRSCHAFT
Kärntner Sparkasse AG

TRAGWERKSPLANUNG
Kastner ZT-GmbH

FERTIGSTELLUNG
2021

SAMMLUNG
Architektur Haus Kärnten

PUBLIKATIONSdatum
31. Januar 2022



© Ferdinand Neumüller



© Ferdinand Neumüller



© Ferdinand Neumüller

Kärntner Sparkasse Straßburg

DATENBLATT

Architektur: frediani-gasser architettura (Barbara Frediani-Gasser)

Mitarbeit Architektur: Kerstin Werginz

Bauherrschaft: Kärntner Sparkasse AG

Mitarbeit Bauherrschaft: Dlin Carina Burgstaller

Tragwerksplanung: Kastner ZT-GmbH

Mitarbeit Tragwerksplanung: Volker Knafel, Branko Grba

Fotografie: Ferdinand Neumüller

Funktion: Banken und Börse

Wettbewerb: 07/2019 - 09/2019

Planung: 11/2019

Ausführung: 07/2020 - 04/2021

Grundstücksfläche: 1.800 m²

Nutzfläche: 400 m²

NACHHALTIGKEIT

Energiesysteme: Geothermie, Photovoltaik

Materialwahl: Holzbau

AUSFÜHRENDE FIRMEN:

Holzbau Salbrechter

AUSZEICHNUNGEN

Holzbaupreis Kärnten 2021, Anerkennung

WEITERE TEXTE

Jurykommentar Holzbaupreis Kärnten 2021, newroom, Donnerstag, 4. November 2021



© Ferdinand Neumüller



© Ferdinand Neumüller



© Ferdinand Neumüller

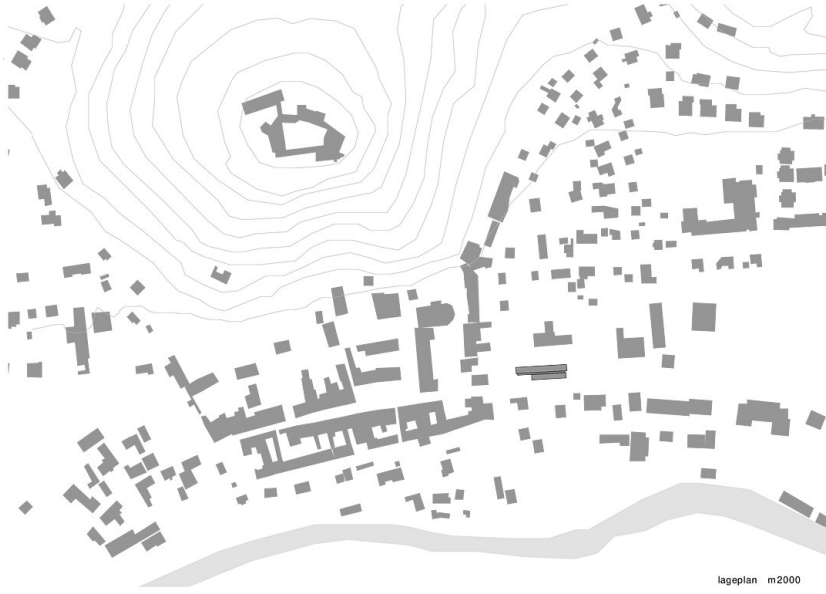
Kärntner Sparkasse Straßburg



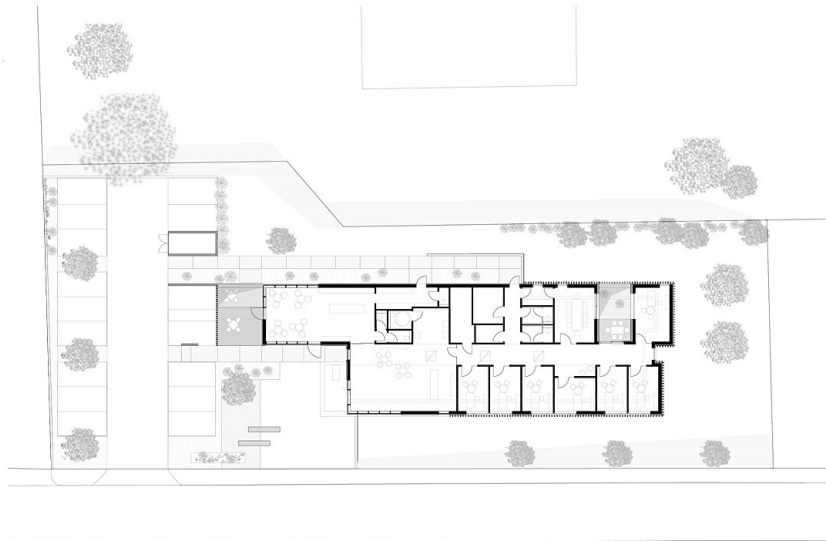
© Ferdinand Neumüller



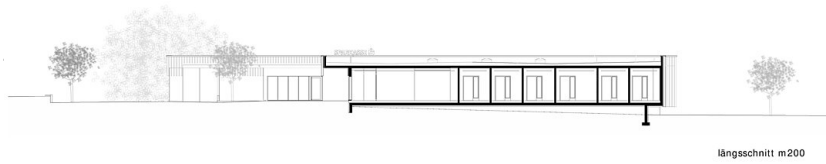
Kärntner Sparkasse Straßburg



Lageplan



Grundriss EG



längsschnitt m200

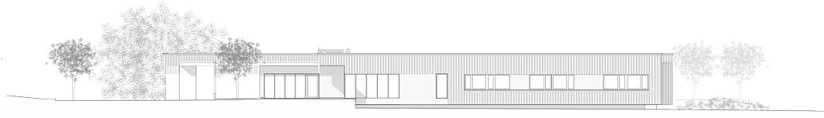


querschnitt foyer m200

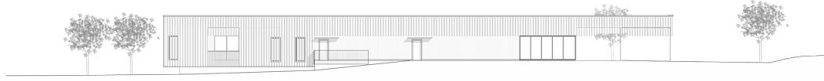
querschnitt atrium m200

Schnitte

Kärntner Sparkasse Straßburg



südansicht m200

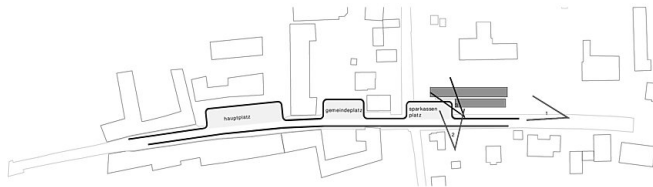


nordansicht m200



ostansicht m200

Ansichten



platzfolge | blickbeziehungen m200

Konzept