



© Volker Wortmeyer

Wohnbau Ebenthaler Straße

Arnold Schönberg Strasse 1 | 3 | 5
9020 Klagenfurt, Österreich

ARCHITEKTUR

Melanie Karbasch

BAUHERRSCHAFT

S&A Projektentwicklung GmbH

TRAGWERKSPLANUNG

FS1 Fiedler Stöffler

Reinhold Svetina

FERTIGSTELLUNG

2019

SAMMLUNG

Architektur Haus Kärnten

PUBLIKATIONSdatum

15. Februar 2022



Eigenständige Architektur in Kombination mit sensibler städtebaulicher Einbindung, führten auf dem 3.591 m² großen Grundstück an der Ebenthalerstrasse in Klagenfurt - einer zur Tageszeit vielbefahrenen Straße - zu drei identischen 3-geschossigen Baukörpern mit Flachdach und Ost-West durchgesteckten Wohnungen (2-Zimmer, 3-Zimmer und Maisonette-Wohnungen). Die Wiederholung von Gebäudetypen und gewählter Konstruktion führte zu wirtschaftlichen Lösungen in Planung, Errichtung und Betrieb.

So fiel die Entscheidung auf die Kombination eines gedämmten Holzriegelbaus (Außenwände) mit Massivholzbau (Geschossdecken, Wohnungstrennwände, Trennwände) mit größtmöglichem Anteil an Sichtholzoberflächen (Industriesichtqualität) in den Wohnungen, aber auch in den Allgemeinbereichen. Aufgrund der Einstufung des Geschosswohnungsbaus in die Gebäudeklasse 2 gemäß Definition OIB Richtlinie, war dies in Bezug auf den Brandschutz weitestgehend möglich. In Bezug auf Gebäudeschallschutz wurde der Wunsch nach Sichtholzoberflächen durch unterschiedliche Lösungen untersucht und im maximalen Umfang unter Einhaltung der gesetzlichen Vorgaben hergestellt.

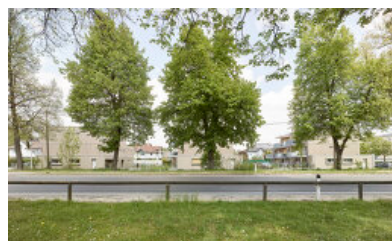
Das Projekt besteht aus 21 Wohnungen mit insgesamt 1.506 m² Wohnnutzfläche. Die Gebäude sind nicht unterkellert, die Kellerersatzräume befinden sich erdgeschossig im 1-geschossigen Gebäudeteil beim Eingangsbereich. Der Großteil der PKW-Stellplätze wurde als Carportstellplätze in Stahlkonstruktion mit Massivholzdecken ausgeführt. Die Dächer sind bekieselt, die Rückseiten bilden entlang der Grundgrenze zur Ebenthalerstraße mit ihrer denkmalgeschützten Baumallee sowohl Sicht als auch Lärmschutz für die Wohnungen.

Die Erdgeschosswohnungen verfügen über große Gärten, die Wohnungen in Ober- und Dachgeschoss über großzügige Balkone, die Maisonette-Wohnungen haben zusätzlich eine große Dachterrasse. Die Gebäude sind mit vertikaler Holzschalung verkleidet, welche mit scheinbarer Willkür in der Anordnung der verschiedenen Brettbreiten die geometrische Strenge der Baukörper bricht. Der 1-geschossige Gebäudeteil ist mit einer Aluschindel verkleidet und definiert die Sockelzone mit dem überdeckten Eingangsbereich. Es wurden insgesamt 985 m³ Holz, davon 775 m³ Kreuzlagenholz und 210 m³ KVH verbaut.

Ein wesentlicher Aspekt und Vorteil beim gegenständlichen Projekt war die zeitliche Komponente in der Ausführung, mit dem zusätzlichen Vorteil der Minimierung von Lärmemission in dicht besiedelten Gebieten während der Bauzeit. Mitte April 2019



© Volker Wortmeyer



© Volker Wortmeyer



© Volker Wortmeyer

Wohnbau Ebenthaler Straße

begannen die Arbeiten auf dem Grundstück, alle 21 Wohnungen wurden Mitte Dezember 2019 nach 36 Wochen Bauzeit an den Bauherrn und die Mieter übergeben.
(Text: Architektin, bearbeitet)

DATENBLATT

Architektur: Melanie Karbasch

Bauherrschaft: S&A Projektentwicklung GmbH

Tragwerksplanung: FS1 Fiedler Stöffler (Michael Fiedler, Christian Stöffler), Reinhold Svetina

Fotografie: Volker Wortmeyer

TGA HKLS: TB Karbasch

TGA Elektro: TB Herbst

Funktion: Wohnbauten

Planung: 06/2017 - 12/2018

Ausführung: 04/2019 - 12/2019

Grundstücksfläche: 3.591 m²

Bruttogeschossfläche: 2.330 m²

Nutzfläche: 1.857 m²

Bebaute Fläche: 961 m²

Umbauter Raum: 7.403 m³

Von den 1.857 m² Nutzfläche entfallen 1.518 m² auf WNF

NACHHALTIGKEIT

Heizwärmebedarf: 33,2kWh/m²a (Energieausweis)

Energiesysteme: Fernwärme

Materialwahl: Holzbau, Überwiegende Verwendung von Dämmstoffen aus nachwachsenden Rohstoffen, Vermeidung von PVC im Innenausbau

RAUMPROGRAMM

21 Wohnungen davon

3 x 2-Zimmer-Wohnungen á 44 m²

3 x 3-Zimmer-Maisonettewohnungen á 107 m²

15 x 3-Zimmer-Wohnungen á 71 m²



© Volker Wortmeyer



© Volker Wortmeyer



© Melanie Karbasch

Wohnbau Ebenthaler Straße

AUSFÜHRENDE FIRMEN:

Konstruktiver Holzbau: Meiberger Holzbau GmbH; Baumeisterarbeiten: Ehrenreich BaugmbH; Schwarzdecker-/ Spenglerarbeiten: Mössler Dach GmbH; Fensterelemente: Strussnig GmbH; Schlosserarbeiten: DC Metalltechnik Christian Doliner; Estricharbeiten: BOTECH GmbH; Trockenbauarbeiten: LICO Trockenbau GmbH; Fliesenarbeiten: Fliesen Janschitz GmbH; Bodenlegearbeiten: Schatz Objekt GesmbH; Innentüren / Tischlerarbeiten: Modl Ges.m.b.H.; Malerarbeiten: Hans Scarsini; Sonnenschutz: HELLA Sonnen- und Wetterschutztechnik GmbH; Aufzüge: Aufzugswerke M.Schmitt & Sohn Gesellschaft m.b.H.; HKLS Installation: SID Heizungs GmbH; Elektroinstallation: JK Elektrotechnik

PUBLIKATIONEN

Timber Arch Vol.02 KLH

AUSZEICHNUNGEN

Anerkennung Holzbaupreis Kärnten 2021
In nextroom dokumentiert:
Holzbaupreis Kärnten 2021, Anerkennung

WEITERE TEXTE

Jurykommentar Holzbaupreis Kärnten 2021, newroom, Donnerstag, 4. November 2021, 00:00 Uhr

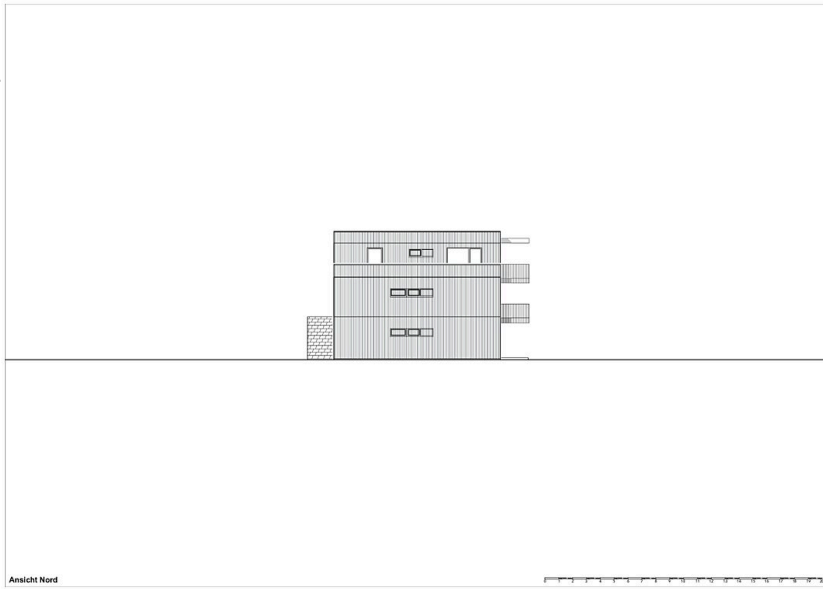


© Melanie Karbasch



© Melanie Karbasch

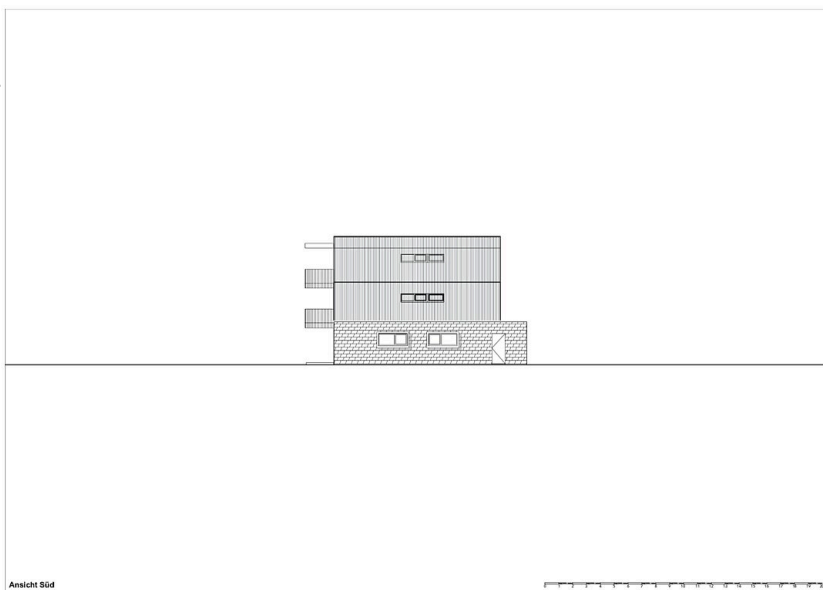
Wohnbau Ebenthaler Straße



KlagenfurtEbenthalerstrasse PR
AnsichtNord



KlagenfurtEbenthalerstrasse PR
AnsichtOst



KlagenfurtEbenthalerstrasse PR
AnsichtSüd

Wohnbau Ebenthaler Straße



Klagenfurt Ebenthalerstrasse PR
Ansicht West



Klagenfurt Ebenthalerstrasse PR
Grundriss 1.OG



Klagenfurt Ebenthalerstrasse PR
Grundriss 2.OG

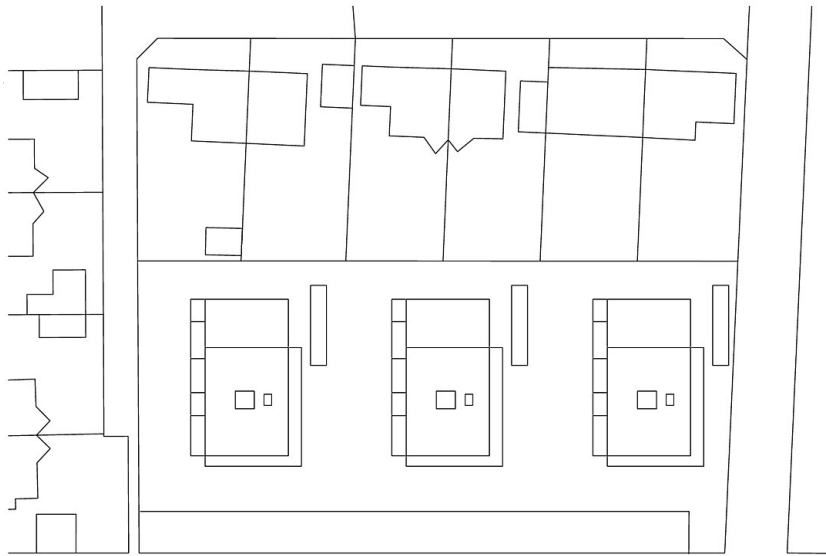
Wohnbau Ebenthaler Straße



Grundriss Erdgeschoss



Klagenfurt Ebenthalerstrasse PR
Grundriss EG



Klagenfurt Ebenthalerstrasse PR
Lageplan Dicke Linien