



© Paul Meyer

## Haus am Hang

St. Andrä

9433 St. Andrä im Lavanttal, Österreich

ARCHITEKTUR

**Scheiberlammer Architekten**

TRAGWERKSPLANUNG

**Lavanttaler Holzbau GmbH**

FERTIGSTELLUNG

**2020**

SAMMLUNG

**newroom**

PUBLIKATIONSdatum

**2. Februar 2022**



Der schmale lange Grundstückszuschnitt einer stadtnahen Randparzelle bestimmte den Entwurf maßgeblich mit. Ziel war dabei, das in Massivholz konzipierte Haus mit minimalem Fußabdruck in den Naturraum einzufügen. Die Gebäudestruktur nutzt das steile Gelände und entwickelt nach oben hin unterschiedliche Intimitätszonen. Diese sind auf jeder Ebene auf unterschiedliche Art mit der Umgebung verbunden (Terrasse, Balkon).

Eine Wandscheibe an zentraler Stelle trennt das Treppenhaus von Fluren und Wohnräumen ab, nimmt die haustechnischen Installationen sowie den Kamin auf und bietet zugleich reichlich Stauraum.

Die Eingangsebene, die als Garderobe und Büro dient, ist als öffentliche Zone zu verstehen. In den Ebenen darüber folgen die Aufenthaltsräume; zunächst der Koch- und Essbereich, der als zentraler Raum des häuslichen Lebens definiert ist. Zwei Stufen höher liegt der etwas niedrigere und zugleich intimere Wohnbereich. Von hier aus führt die offene Treppe in die privateste und letzte Ebene mit zwei Kinderzimmern, Bad sowie Elternschlafzimmer hinauf. Jedes der Zimmer bietet Zugang zu einem überdachten Balkon.

Die sorgfältig gesetzten Öffnungen, die vorgelagerten Balkone und die Fassadenschalung unterstreichen die vertikal organisierte Gebäudetypologie, bei der jede Ebene unterschiedliche Aufenthaltsmöglichkeiten von individueller Qualität und nach oben hin zunehmender Intimität bietet. (Achim Geissinger nach einem Text der Architekten)



© Paul Meyer



© Paul Meyer



© Paul Meyer

## Haus am Hang

### DATENBLATT

Architektur: Scheiberlammer Architekten (Yvonne Lammer, Michael Lammer)

Tragwerksplanung: Lavanttaler Holzbau GmbH

Fotografie: Paul Meyer

Funktion: Einfamilienhaus

Planung: 06/2019 - 06/2020

Ausführung: 03/2020 - 10/2020

Grundstücksfläche: 750 m<sup>2</sup>

Nutzfläche: 125 m<sup>2</sup>

### NACHHALTIGKEIT

Energiesysteme:Wärmepumpe

Materialwahl:Holzbau, Überwiegende Verwendung von Dämmstoffen aus nachwachsenden Rohstoffen, Überwiegende Verwendung von HFKW-freien Dämmstoffen, Vermeidung von PVC für Fenster, Türen, Vermeidung von PVC im Innenausbau

### AUSFÜHRENDE FIRMEN:

Lavanttaler Holzbau, Wolfsberg

Kapo Fenster und Türen, Pöllau

Anton Meyer Raumausstattung, St. Andrä

Feichtinger - Der Tischler, St. Andrä

### AUSZEICHNUNGEN

BIG SEE Architecture Award 2021 - Winner

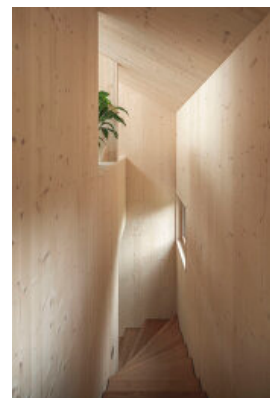
Piranesi Award 2021 - Nominierung



© Paul Meyer



© Paul Meyer



© Paul Meyer

Haus am Hang

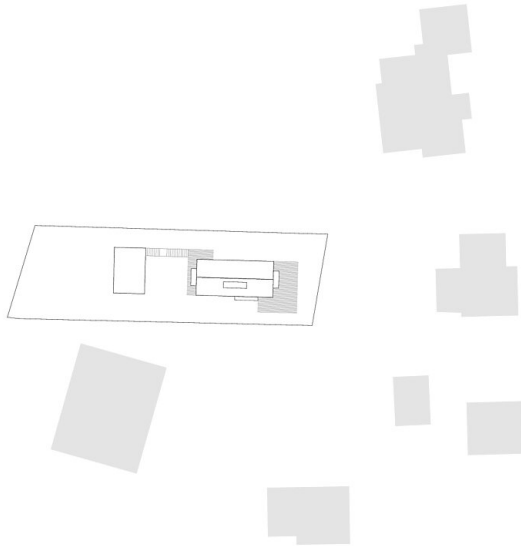


© Paul Meyer



© Paul Meyer

# Haus am Hang

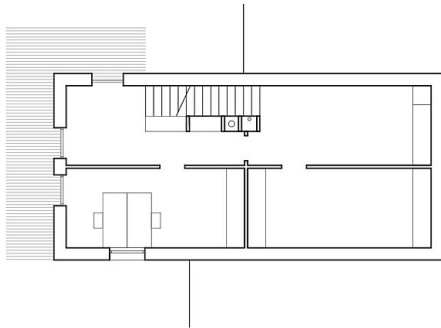


Haus am Hang



Lageplan

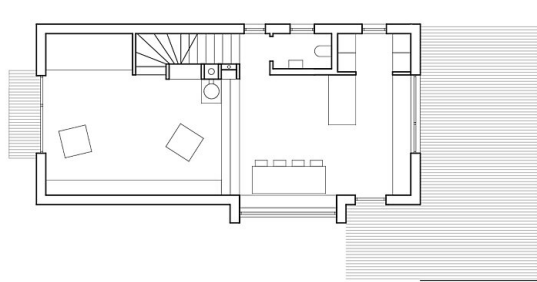
Lageplan



Haus am Hang

0 Erdgeschoß

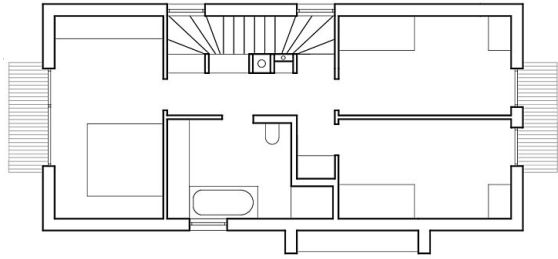
Grundriss EG



Haus am Hang

1 Obergeschoß

Grundriss OG



Haus am Hang

2 Dachgeschoß

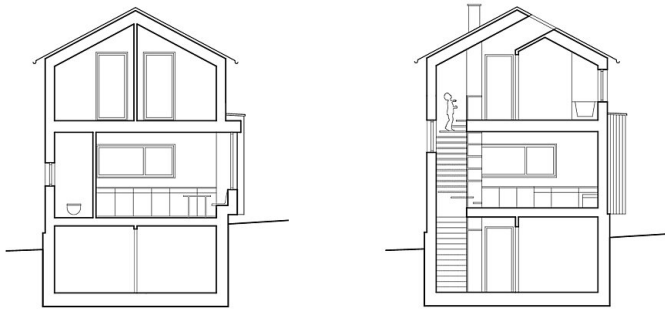
Grundriss DG



Haus am Hang

Längsschnitt

Längsschnitt

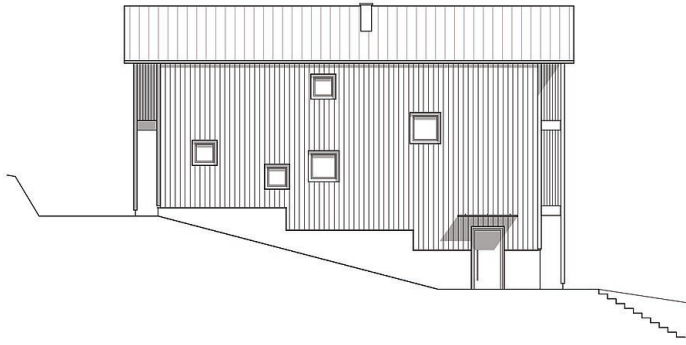


Haus am Hang

Querschnitte

Querschnitte

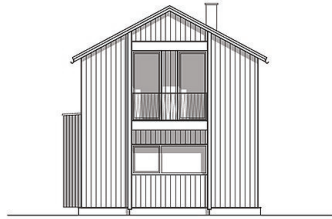
# Haus am Hang



Haus am Hang

Ansicht Nord

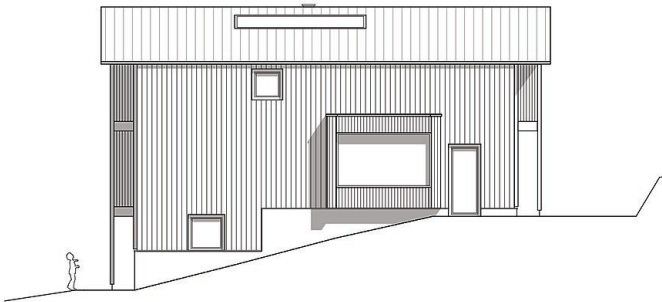
Ansicht Nord



Haus am Hang

Ansicht Ost

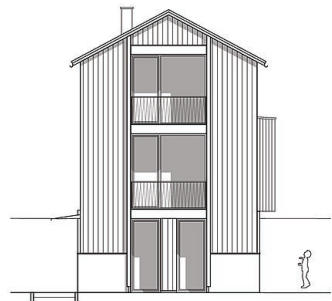
Ansicht Ost



Haus am Hang

Ansicht Süd

Ansicht Süd



Haus am Hang

Ansicht West

Ansicht West