



© Simon Bauer

Die zunächst kistenhafte Erscheinung des einfachen kompakten Baukörpers erfährt eine starke Auflockerung durch verschiedene „Luken zum Gucken“, die vom Innenraum aus wahlweise die direkte Kindergartenumgebung oder auch den Himmel erlebbar machen.

Auch die der Länge nach durch das gesamte Gebäude gesteckte Halle ermöglicht Blickbeziehungen in alle Bereiche und hinaus zu den großzügigen Freiflächen ringsum, vor allem in den großen, nördlich gelegenen Garten.

Links und rechts der Halle sind auf zwei Geschossen alle Funktionsbereiche für drei Kindergartengruppen, zwei Krabbelgruppen und eine Wechselgruppe übersichtlich aufgereiht.

Die einläufige Holzterrasse liegt zentral in den einfach gehaltenen Grundrissen und lässt Tageslicht bis ins Erdgeschoss fallen. Großzügige Verglasungen an den Freiterrassen und Eingängen helfen mit, das lichtdurchflutete Gebäude in sich immer wieder verändernde Tageslichtstimmungen zu tauchen.

Ähnlich wie die diversen Formate der Holz-Aluminium-Fenster (Fichte mit 3-Scheibenverglasung) scheinen auch die quadratischen Oberlichtkuppeln wie frei verstreut, sind aber auf einen natürlichen Bezug zum Umfeld hin kalkuliert.

Das Gebäude ist als Holz-Riegelkonstruktion auf einer wärmeisolierten Stahlbeton-Fundamentplatte ausgeführt; dazu Holzbalkendecken mit Zementestrich und Fußbodenheizung, Warmdachaufbau unter Balkendecke und vertikale Fassadenpaneele aus sägerauer Weißtanne. Rechnerisch sind dabei 312 Kubikmeter Holz zum Einsatz gekommen.

Mit Holzfaserdämmung, großflächiger PV-Anlage auf dem Dach und Luftwärmepumpe entspricht das Gebäude allen derzeitigen Anforderungen an nachhaltiges Bauen.

(Text: Achim Geissinger, nach Texten des Architekten)

Kindergarten Ottensheim

Feldstraße 30
4100 Ottensheim, Österreich

ARCHITEKTUR

Architekt Stummer

BAUHERRSCHAFT

Marktgemeinde Ottensheim

TRAGWERKSPLANUNG

WPLUS Zivilingenieure

LANDSCHAFTSARCHITEKTUR

Freiraum und Landschaft

KUNST AM BAU

Thomas Latzel

FERTIGSTELLUNG

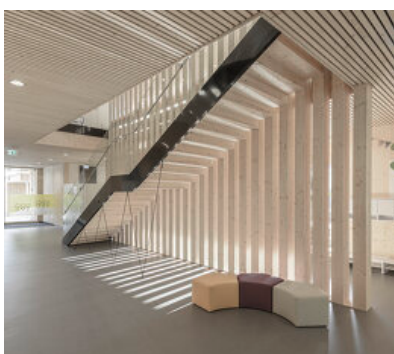
2021

SAMMLUNG

newroom

PUBLIKATIONSdatum

18. Februar 2022



© Simon Bauer



© Simon Bauer



© Simon Bauer

Kindergarten Ottensheim

DATENBLATT

Architektur: Architekt Stummer (Christian Stummer)

Bauherrschaft: Marktgemeinde Ottensheim

Tragwerksplanung: WPLUS Zivilingenieure

Landschaftsarchitektur: Freiraum und Landschaft

Kunst am Bau: Thomas Latzel

Fotografie: Simon Bauer

Bauphysik: TAS Bauphysik GmbH, Haag

Elektro - und Haustechnik: MC-PLAN | Ingenieur- und Sachverständigenbüro e.U., Ottensheim

Funktion: Bildung

Wettbewerb: 03/2019 - 05/2019

Planung: 07/2019 - 07/2020

Ausführung: 08/2020 - 08/2021

Grundstücksfläche: 4.554 m²

Bruttogeschossfläche: 1.259 m²

Nutzfläche: 987 m²

Bebaute Fläche: 640 m²

Umbauter Raum: 4.684 m³

Baukosten: 2,4 Mio EUR

NACHHALTIGKEIT

Primärenergiebedarf nicht erneuerbar: 87,9 kWh/m²a

Primärenergiebedarf erneuerbar: 39,3 kWh/m²a

Durch den nachhaltigen Einsatz von 312 m³ Holz wurden 623 Tonnen des Treibhausgases Kohlendioxid aus der Atmosphäre langfristig gebunden und eingespart. Die verwendete Menge Holz wächst in den österreichischen Wäldern in nur rund 6 Minuten nach.

Den damit geleisteten Beitrag zum Klimaschutz prämierte die Wirtschaftskammer OÖ mit der Klimaschutz-Auszeichnung.



© Simon Bauer



© Simon Bauer



© Simon Bauer

Kindergarten Ottensheim

Heizwärmebedarf: 40,3 kWh/m²a (Energieausweis)
Endenergiebedarf: 66,6 kWh/m²a (Energieausweis)
Primärenergiebedarf: 127,2 kWh/m²a (Energieausweis)
Außeninduzierter Kühlbedarf: 29,4 kWh/m²a (Energieausweis)
Energiesysteme: Photovoltaik, Wärmepumpe
Materialwahl: Holzbau, Überwiegende Verwendung von Dämmstoffen aus nachwachsenden Rohstoffen, Vermeidung von PVC für Fenster, Türen, Vermeidung von PVC im Innenausbau

RAUMPROGRAMM

Kinderbetreuungseinrichtung, aufgeteilt in:

- 3 Kindergartengruppen
- 2 Krabbelgruppen
- 1 Wechselgruppe

AUSFÜHRENDE FIRMEN:

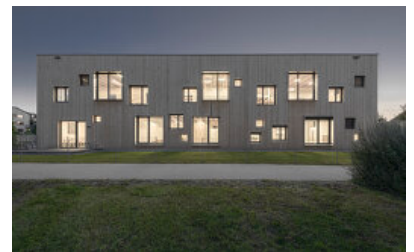
Brüder Resch Hoch- u. Tiefbau GmbH & Co KG, Ulrichsberg



© Simon Bauer



© Simon Bauer



© Simon Bauer

Kindergarten Ottensheim

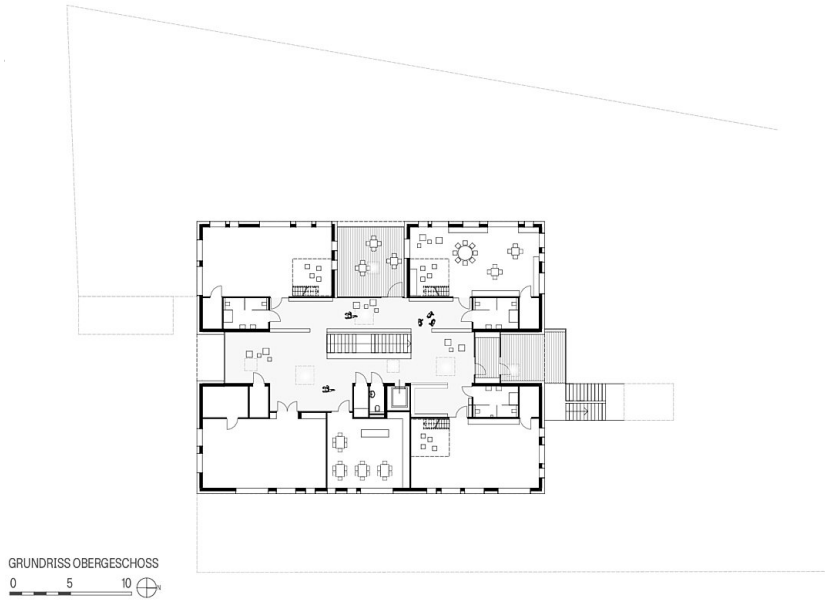


Lageplan

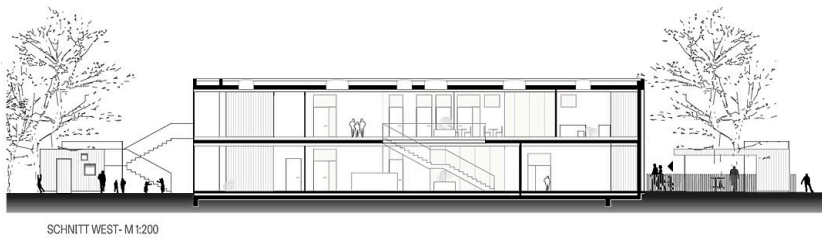


Grundriss EG

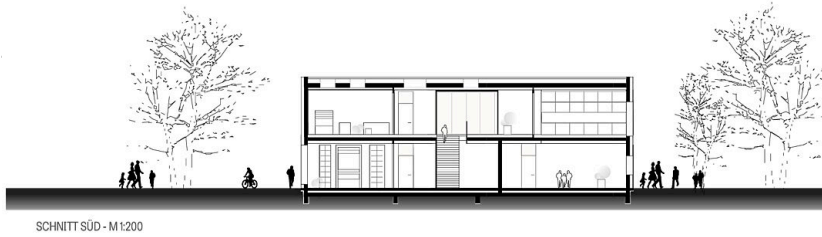
Kindergarten Ottensheim



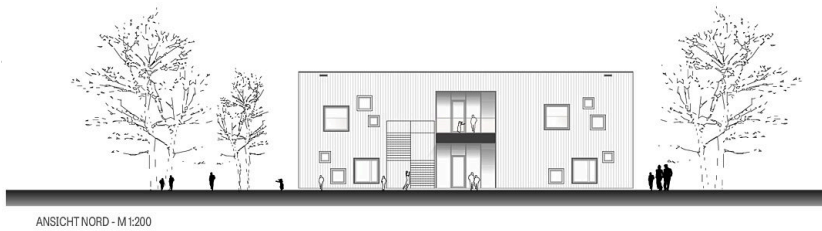
Grundriss OG



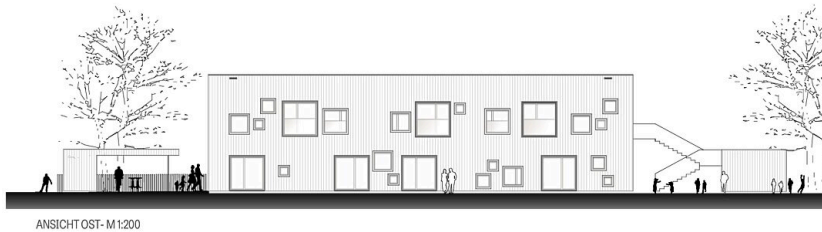
Schnitt AA



Schnitt BB



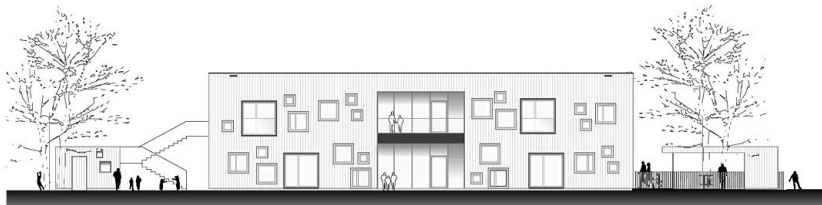
Ansichten Nord, Ost



Kindergarten Ottensheim



ANSICHT SÜD - M 1:200



ANSICHT WEST - M 1:200

Ansichten Süd, West