



© Julian Höck

Der gemeinnützige Wohnbau Farmachstraße im Bundesland Salzburg ist das Ergebnis eines Architekturwettbewerbs mit der Zielsetzung, betreutes Wohnen, Sozialwohnungen und überhaupt Wohnraum in Zentrumsnähe zu schaffen. Die fünf auf Lücke gesetzten Würfelhäuser sind durch einen geschwungenen, mit vielen Sitz- und Liegegelegenheiten ausgestatteten Grün- und Begegnungsbereich miteinander verwoben. Es ergeben sich vielerlei Durchblicke zu den umliegenden Bergen.

Ausgehend von der kleinteiligen Nachbarbebauung im Westen wurde die Höhenentwicklung der Baukörper entlang des Gefälles gestaffelt. Mit zwei Grünbereichen öffnet sich das Quartier zur Farmachstraße hin.

Die Gemeinschaftsgärten und Kinderspielbereiche in den verkehrsberuhigten Außenanlagen bieten viele Kommunikations- und Integrationsmöglichkeiten. Der ruhende Verkehr wurde dazu vorwiegend in die Tiefgarage verlegt, eine Vorfahrt für den Bedarfsfall und Gästeparkplätze gibt es allein vor dem Gebäude mit dem betreuten Wohnen. Unter auskragenden Vorbereichen an den Eingängen der einzelnen Gebäude findet sich reichlich Raum für Fahrräder, eine Bushaltestelle bedient das Quartier im Bereich der Gästeparkplätze.

Die Baukörper haben keine Rückseite, sondern zeigen nach allen vier Richtungen eine offene gleichwertige Gestaltung mit vorvergrauten Holzfassaden. Die zweiseitig belichteten „Über-Eck-Wohnungen“ bieten weite diagonale Blicke sowie Sonne morgens und abends. Die Dächer sind extensiv begrünt und tragen Photovoltaik-Anlagen. (Autor: Achim Geissinger, nach einem Text der Architekten)

Wohnbau Farmachstraße

Farmachstraße
5760 Saalfelden, Österreich

ARCHITEKTUR

lechner - lechner - schallhammer

BAUHERRSCHAFT

gswb

TRAGWERKSPLANUNG

Baucon ZT GmbH

FERTIGSTELLUNG

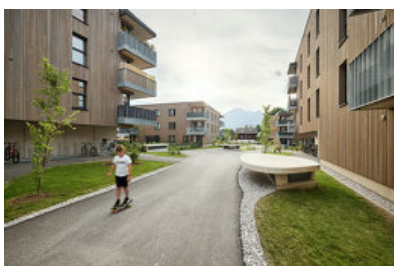
2020

SAMMLUNG

newroom

PUBLIKATIONSdatum

11. Juli 2022



© Julian Höck



© Julian Höck



© Julian Höck

Wohnbau Farmachstraße

DATENBLATT

Architektur: lechner - lechner - schallhammer (Christine Lechner, Johannes Schallhammer)

Mitarbeit Architektur: Johannes Schallhammer , Christine Lechner , Stefanie Weiler, Michael Trixl

Bauherrschaft: gswb

Tragwerksplanung: Baucon ZT GmbH

Fotografie: Julian Höck

Bauphysik: Ingenieurbüro Ing. Denis Gappmaier

Funktion: Wohnbauten

Wettbewerb: 11/2016

Planung: 12/2020

Ausführung: 07/2018 - 12/2020

Grundstücksfläche: 8.745 m²

Nutzfläche: 5.840 m²

Bebaute Fläche: 2.307 m²

Umbauter Raum: 24.761 m³

NACHHALTIGKEIT

Energiesysteme: Fernwärme, Photovoltaik

Materialwahl: Mischbau

Zertifizierungen: klima:aktiv

AUSFÜHRENDE FIRMEN:

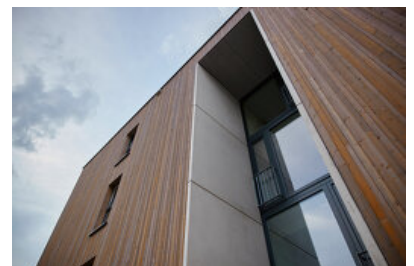
RHZ Bau GmbH



© Julian Höck

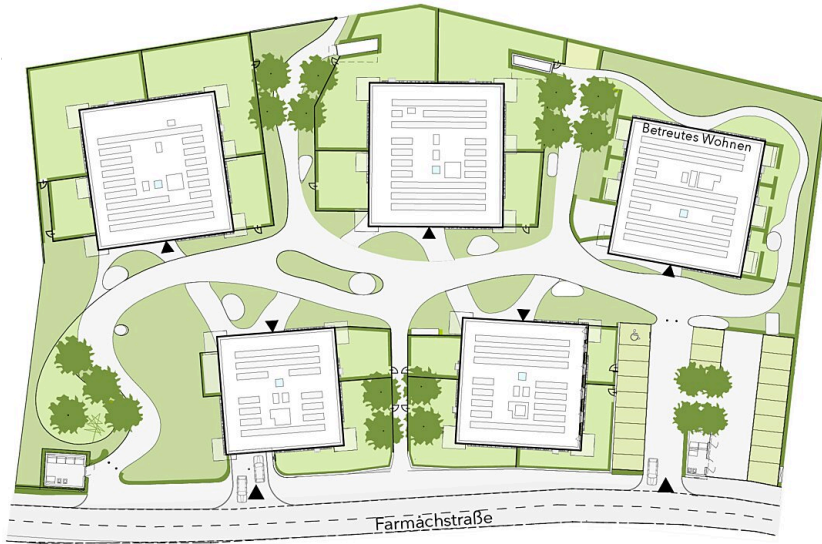


© Julian Höck

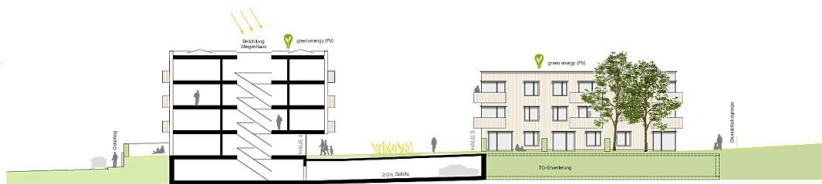


© Julian Höck

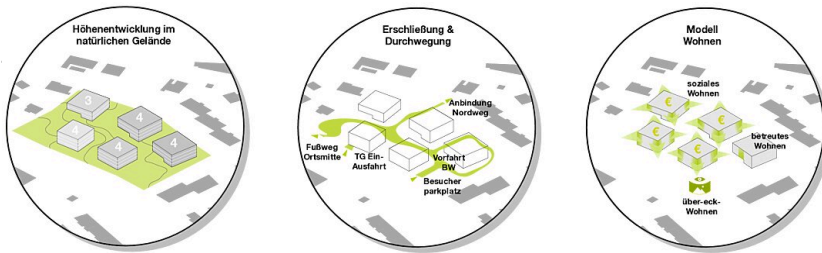
Wohnbau Farmachstraße



Lageplan



Querschnitt



Diagramme



Ansicht Nord