



© Firm Architekten

Das alte Bergrestaurant Hochzillertal im Skigebiet Kaltenbach/Hochzillertal wurde nach längerer Planungsphase im Frühjahr 2018 durch ein Multifunktionsgebäude mit mehreren Restaurants, Kindergarten, Sportgeschäft, Appartements und großzügigen Lagerflächen für die Beschneigungstechnik ersetzt. Dabei galt es zwei große Herausforderungen zu bewältigen. Zum einen sollte das sehr große Bauvolumen von über 50.000m<sup>3</sup> möglichst unauffällig und zurückhaltend in die Bergkulisse eingefügt werden, zum anderen das Gebäude nach ca. 7 Monaten fassadenfertig sein und große Teile davon in Betrieb gehen.

Die kurze Bauzeit bedingte einen hohen Vorfertigungsgrad und so wurde das Gebäude im Wesentlichen in Holzbau und Stahlholzbau errichtet. Der Gebäudekern und jene Teile die direkt an die Seilbahn anschließen wurden in Stahlbetonbau errichtet. Die Primärkonstruktion der süd- und westseitigen Auskragungen wurde, wo möglich, mit blockverleimten BSH Trägern realisiert, im Bereich der großen zweiachsigen Auskragung (diagonal ca. 14 m) wurde auf einen Stahlfachwerkträger zurückgegriffen. Die Decken selbst wurden mit einer Rippenplattenkonstruktion aus BSH Trägern und verklebten Gurten aus Furnierschichtholz umgesetzt.

Um der Monumentalität des Gebäudes entgegenzuwirken und es in seiner Dimension kleiner erscheinen zu lassen, arbeiteten die Architekten mit vielen schrägen Flächen und Verschneidungen. So sind auf Erdgeschoßebene nur die beiden oberen Geschoß sichtbar und von der unteren Ebene aus sollen die großen Auskragungen eine gewisse Leichtigkeit vermitteln. Mit rohem Sichtbeton und Lärchenschindeln, die im Lauf der Zeit teilweise vergrauen werden, kamen bewusst unbehandelte Materialien zum Einsatz, die dem sonst in Schwarz gehüllten Gebäude seine Prägnanz verleihen. (Text: Architekt:innen, bearbeitet)

## Bergrestaurant Mountainview

Neuhütten 73  
6272 Kaltenbach, Österreich

ARCHITEKTUR

**Firm Architekten**

**DI Andreas Mitterer ZT GmbH**

BAUHERRSCHAFT

**Bergbahnen Skizentrum  
Hochzillertal**

TRAGWERKSPLANUNG

**Gaugelhofer & Ganycz  
FS1 Fiedler Stöffler**

ÖRTLICHE BAUAUFSICHT

**Schultz Wohnbau**

FERTIGSTELLUNG

**2019**

SAMMLUNG

**aut. architektur und tirol**

PUBLIKATIONSdatum

**28. Juni 2022**



© Firm Architekten



© Firm Architekten



© Firm Architekten

**Bergrestaurant Mountainview**

## DATENBLATT

Architektur: Firm Architekten (Clemens Pletzer, Sebastian Mitterer), DI Andreas Mitterer  
 ZT GmbH (Andreas Mitterer)

Bauherrschaft: Bergbahnen Skizentrum Hochzillertal

Tragwerksplanung: Gaugelhofer & Ganyecz, FS1 Fiedler Stöffler (Michael Fiedler,  
 Christian Stöffler)

örtliche Bauaufsicht: Schultz Wohnbau

Innenarchitektur: Köck+Bachler GmbH

Vermessung: Rieser ZT GmbH

HKLS-Planung: Planungsbüro Wieser Martin

Elektroplanung: Rendl Planungs GmbH

Geologie: ALPECON Wilhelmy Geowissenschaften GmbH

Baugrubensicherung: Geotechnik Tirol Consult GmbH

Sicherheitsberichte: WPK Austria GmbH

Lichtplanung: Die Lichtplaner

Planung Erdbau: Alpinconsulting

Planung Sportshop Stock: Kraft:Werk Architektur GmbH

Funktion: Hotel und Gastronomie

Planung: 05/2016 - 07/2019

Ausführung: 04/2017 - 07/2019

Grundstücksfläche: 5.864 m<sup>2</sup>

Bruttogeschossfläche: 8.983 m<sup>2</sup>

Nutzfläche: 8.434 m<sup>2</sup>

Bebaute Fläche: 3.200 m<sup>2</sup>

Umbauter Raum: 53.457 m<sup>3</sup>

## NACHHALTIGKEIT

Heizwärmebedarf: 24,3 kWh/m<sup>2</sup>a (Energieausweis)

Endenergiebedarf: 130,7 kWh/m<sup>2</sup>a (Energieausweis)

Primärenergiebedarf: 265,8 kWh/m<sup>2</sup>a (Energieausweis)

Außeninduzierter Kühlbedarf: 0,8 kWh/m<sup>2</sup>a (Energieausweis)

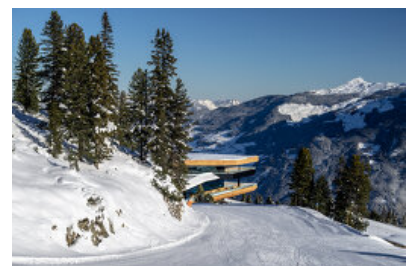
Energiesysteme: Gas-/Ölbrennwertkessel



© Firm Architekten



© Firm Architekten



© Firm Architekten

**Bergrestaurant Mountainview**

Materialwahl: Holzbau, Stahlbau, Stahlbeton

## RAUMPROGRAMM

Kellergeschoss: Lager Bergbahn, Heizung

Untergeschoss: Gruppenrestaurant, Lager Küche, Shop, Kindergarten

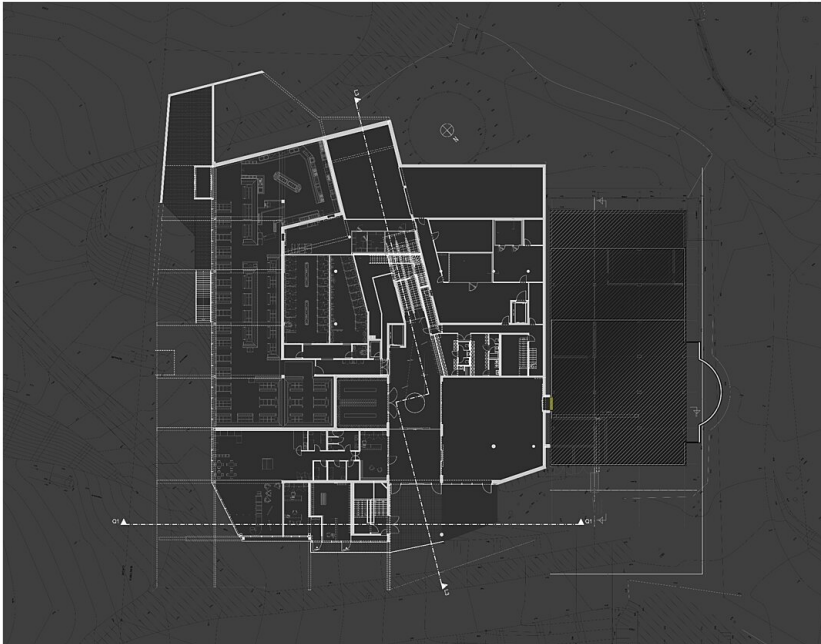
Erdgeschoss: Zubau Seilbahnstation, Produktionsküche, Lounge, SB-Restaurant mit Terrasse

Dachgeschoss: Büro, Personalwohnung, drei Appartements mit Terrasse, Außenbar, Toplounge mit Terrasse

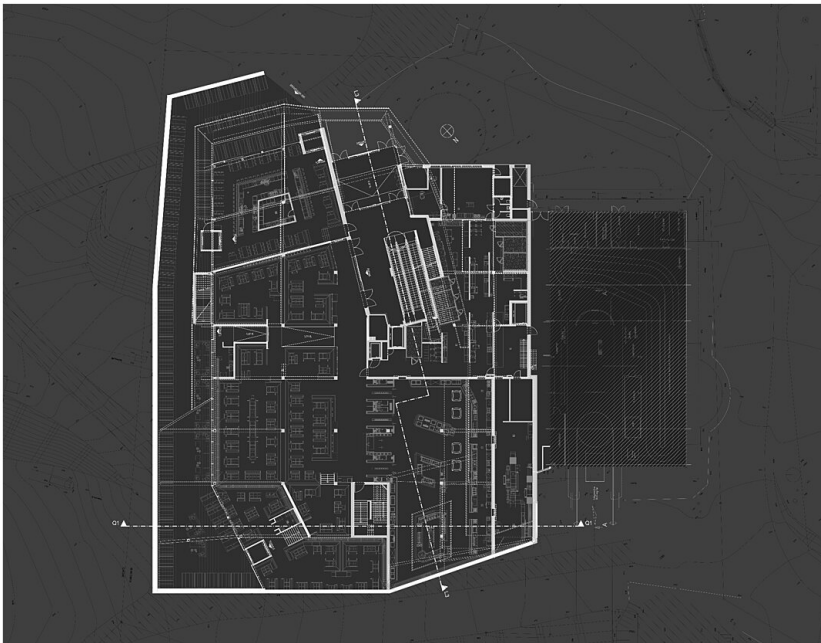
## AUSFÜHRENDE FIRMEN:

Baugrubensicherung: Felbermayr Bau GmbH & CoKG; Abbruch- & Erdarbeiten Tal- und Bergstation: Ernst Derfesser GmbH; Baumeisterarbeiten: Ing. Hans Lang GmbH; HLS-Arbeiten: Opbacher Installationen GmbH; Lüftungsanlagen: Dietrich Luft+Klima GmbH; Regeltechnik: Kiebach&Peter GmbH & Co KG; Elektroinstallationen: Expert Schneeberger; Blitzschutz: Blitzschutzbau Pfister GmbH; Baulicher Brandschutz: Bauschutz GmbH & Co KG; Glasfassade Bergstation: Horst Idl Metallbau GmbH; Aufzüge und Rolltreppen: KONE AG; Schlosserarbeiten und Metalltüren: Schlosserei Egon Trinkl GmbH; Trockenbauarbeiten: Trimmel Innenausbau GmbH; Estricharbeiten: Fankhauser Estriche GmbH; Schwarzdecker-Spengler: Helmut Fleidl GesmbH; Zimmermeisterarbeiten, konstruktiver Zimmerer inkl. Stahlbau: Rieder GmbH & Co KG, Grossmann Bau GmbH & Co KG (Subfirma); Automatische Schiebetüren: dormakaba Austria GmbH; Großküche und Kälteanlagen: Klumaier x Tanner GmbH, Nordlicht Kühlung-Klumaier GesmbH; Asphaltierungsarbeiten: Strabag AG; Zutrittskontrolle: Essecca GmbH; Glaserarbeiten: Foidl Bau- und Kunstglas GmbH, WB Montagetechnik GmbH; Toranlagen / Brandschutztore: ATT Automatik Türen Tirol GmbH; Fassadenbauarbeiten: Schmid Dachbau GmbH; Malerarbeiten: Baumann GmbH & Co KG; Fliesenlegerarbeiten: Fliesenpark Mils GmbH; Bodenlegerarbeiten: Georg Mayerhofer GmbH; Doppelböden: ROWA; Moser Handels-GmbH; Industrieboden: IBOD Wand & Boden, Industrieboden GmbH; Bautischler-Innentüren: Türenwerkstatt Pilz GmbH; Fassadenarbeiten-VWS: Eberharter & Gruber GesmbH; Einrichtung lose Möbel etc.: Resch Möbel GmbH; Einrichtung Lokal: Grömmel GmbH; Tischler-Deckenverkleidung: Walder Franz GesmbH.

**Bergrestaurant Mountainview**

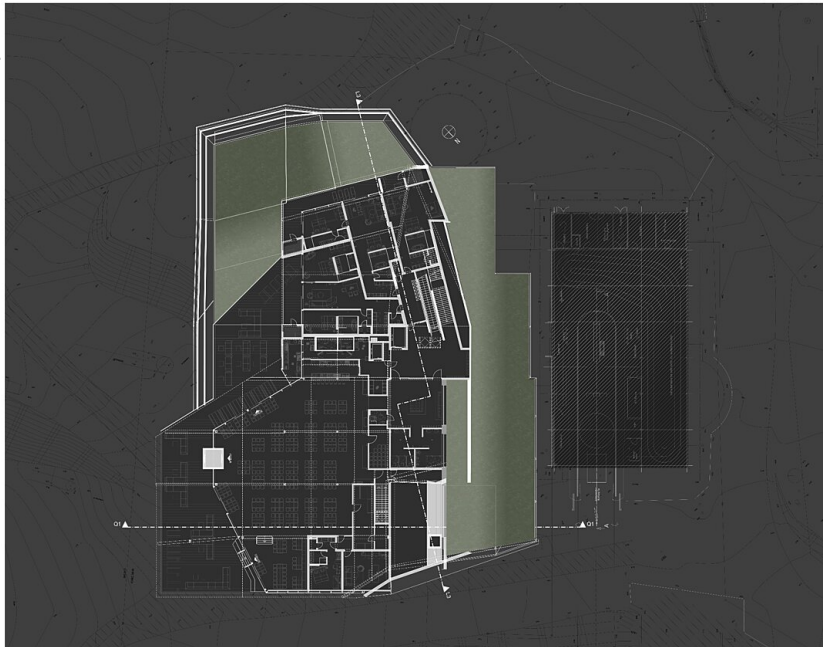


Grundriss UG

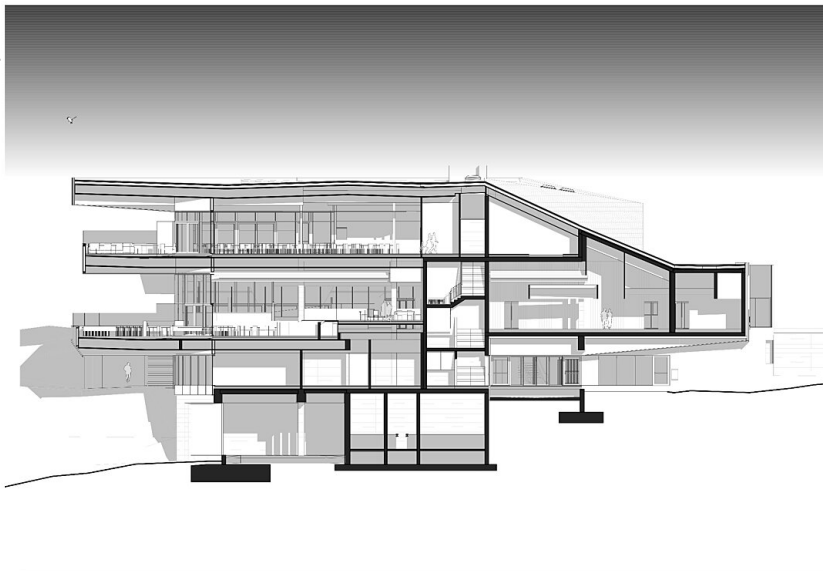


Grundriss EG

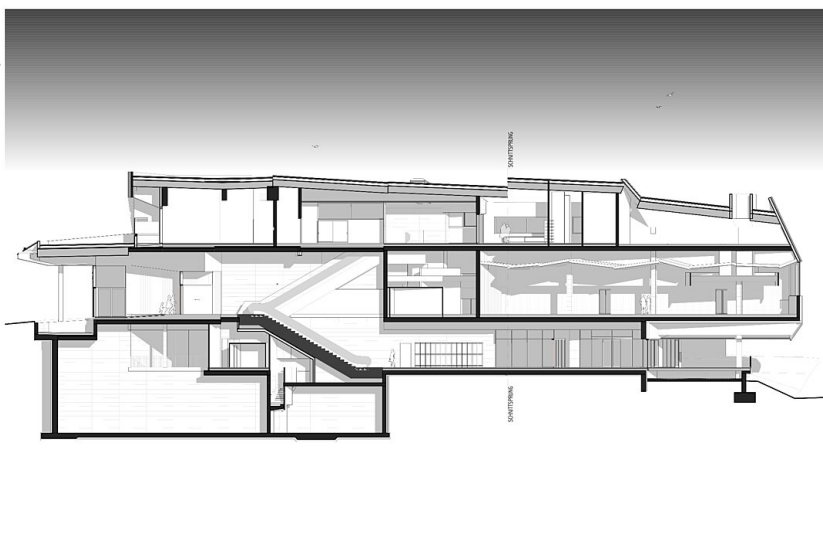
Bergrestaurant Mountainview



Grundriss DG

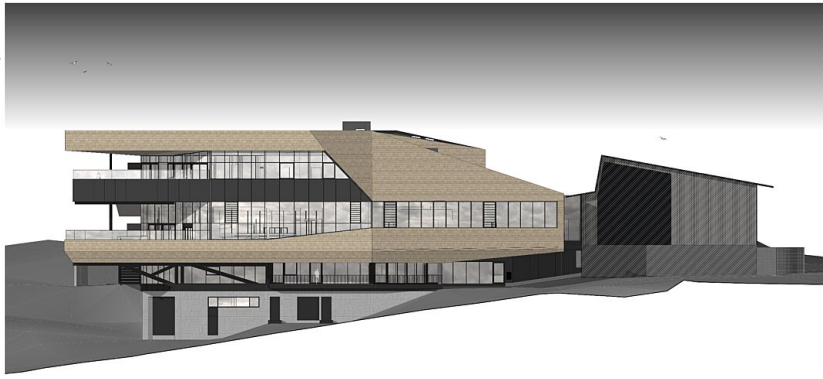


Querschnitt

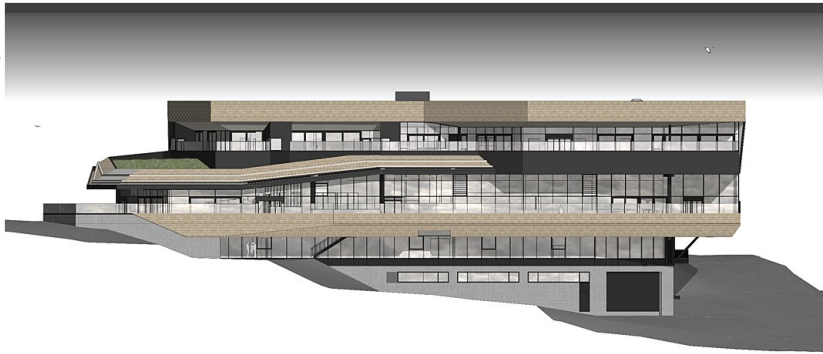


Längsschnitt

**Bergrestaurant Mountainview**



Ansicht NO



Ansicht SO



Ansicht NW



Ansicht SW