



© David Schreyer

## Haus „Am Feuerbach“

Tirol, Österreich

ARCHITEKTUR  
**he und du**

TRAGWERKSPLANUNG  
**Peter Stippler**

FERTIGSTELLUNG  
**2020**

SAMMLUNG  
**aut. architektur und tirol**

PUBLIKATIONSdatum  
**19. April 2022**



Das Haus für eine junge, vierköpfige Familie steht auf einem Grundstück in einem Föhrenwald, durch das das namensgebende „Feuerbach“ fließt. he und du errichteten auf dem leicht ansteigenden Hang ein sehr klares und reduziertes Gebäude aus zwei ineinander geschobenen, komplett in Beton ausgeführten Satteldachhäusern. Die Aufgliederung der relativ großen Kubatur auf zwei Baukörper führt zum einen dazu, dass das Haus wesentlich kleiner erscheint als es ist. Zum anderen entstehen im Dazwischen vielfältige Innen- und Außenräume, die zueinander und zur Umgebung in immer neue Beziehungen treten.

Eine Doppelgarage mit Schupfen schottet das Haus zur Straße hin ab, von hier aus führt ein Steg über den Bach zum Eingang bzw. zu einer großen, dem Essraum vorgelagerten Terrasse. Im Inneren sind auf mehreren Ebenen Räume mit unterschiedlichsten Höhen und spezifischen Atmosphären verteilt, denen zum Teil auch in den Baukörper eingeschnittene Freiflächen zugeordnet sind. Herzstück ist ein bis in den Giebel reichender Wohnraum, der über ein großes Dachfenster belichtet wird. Ein von den Architekten entworfenes Raummöbel bietet den notwendigen Stauraum und funktioniert gleichzeitig als Absturzsicherung für die dahinter liegende, ins Obergeschoß führende Treppe. Diese mündet in eine Galerie, von der aus die Schlaf- und Sanitärräume erschlossen werden. Vor dem Elternschlafzimmer liegt eine intime, in die Dachschräge eingeschnittene Terrasse, die beiden relativ kleinen, dafür über zwei Ebenen gehenden Kinderzimmer erhielten einen Balkon. Formaler Minimalismus prägt sowohl das äußere Erscheinungsbild als auch das Innere des Einfamilienhauses, dessen Einrichtung mit zum Teil multifunktionalen Möbeln größtenteils von den Architekten geplant wurde. (Text: Claudia Wedekind)



© David Schreyer



© David Schreyer



© David Schreyer

## Haus „Am Feuerbachl“

### DATENBLATT

Architektur: he und du (Elias Walch, Christian Hammerl)  
Tragwerksplanung: Peter Stippler  
Fotografie: David Schreyer

Funktion: Einfamilienhaus

Planung: 11/2017 - 11/2018  
Ausführung: 07/2019 - 07/2020

Grundstücksfläche: 599 m<sup>2</sup>  
Nutzfläche: 230 m<sup>2</sup>  
Baukosten: 1.000.000,- EUR

### NACHHALTIGKEIT

Heizwärmebedarf: 32,2 kWh/m<sup>2</sup>a (Energieausweis)  
Energiesysteme: Wärmepumpe  
Materialwahl: Mischbau, Vermeidung von PVC für Fenster, Türen, Vermeidung von PVC im Innenausbau

### AUSFÜHRENDE FIRMIEN:

Generalunternehmer: Fröschl Bau; Holzbau: Feisinger; Fensterbau: Zoller-Prantl;  
Installateur: Heidegger; Elektriker: Volt und Watt; Türen: Josko; Estriche: Fankhauser;  
Tischlerei: Erhart; Ofenbau: Thurner

### PUBLIKATIONEN

Tiroler Tageszeitung

### AUSZEICHNUNGEN

Auszeichnung des Landes Tirol für Neues Bauen 2022, Nominierung



© David Schreyer



© David Schreyer



© David Schreyer

Haus „Am Feuerbachl“



© David Schreyer



© David Schreyer



© David Schreyer



© David Schreyer



© David Schreyer

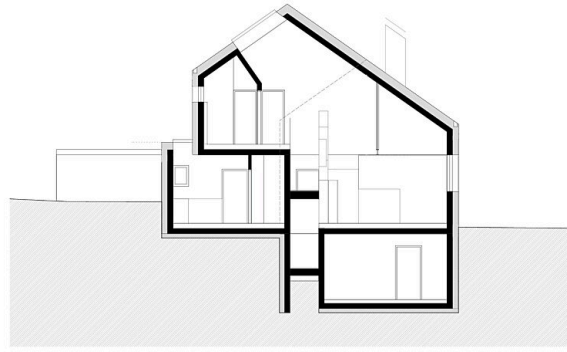


© David Schreyer

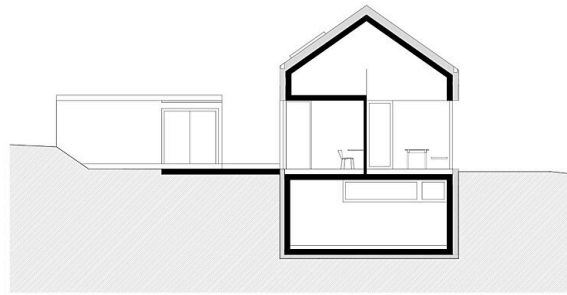


© David Schreyer

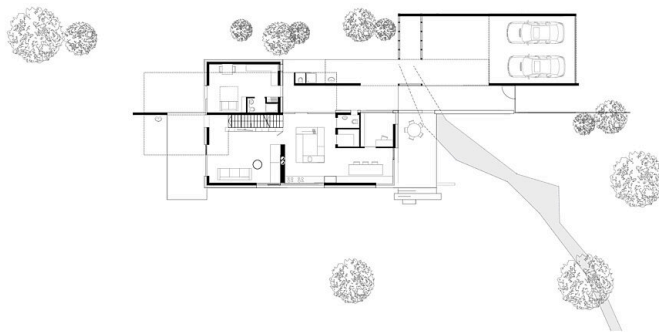
Haus „Am Feuerbach“



Schnitt 1

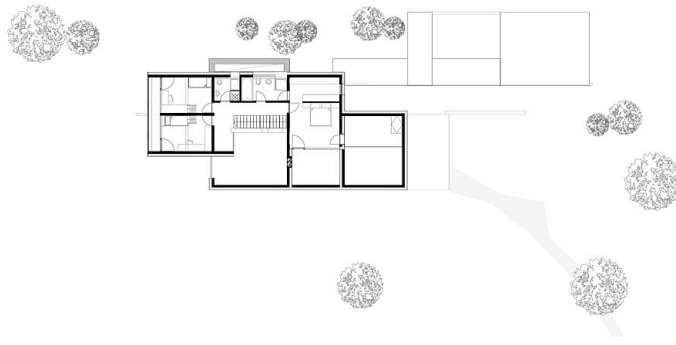


Schnitt 2



Erdgeschoss / 1:200

Grundriss Erdgeschoß



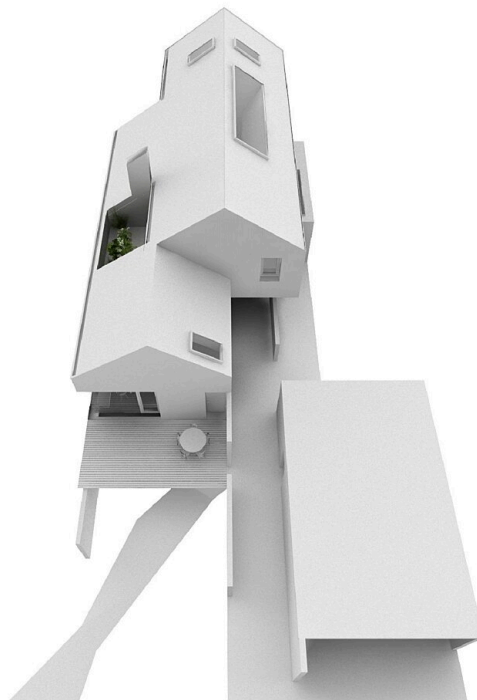
Haus „Am Feuerbachl“

Obergeschoß / 1:1200

Grundriss Obergeschoß



Modell 1



Modell 2