



© Studio Stummer

Das revitalisierte Stadthaus

Hafferlstraße 10
4020 Linz, Österreich

ARCHITEKTUR

Studio Stummer

BAUHERRSCHAFT

DOMO Wohn-Bauträger GmbH

TRAGWERKSPLANUNG

Krückl-Seidel-Mayr & Partner

ÖRTLICHE BAUAUFSICHT

Thomas Schneider

FERTIGSTELLUNG

2020

SAMMLUNG

afo architekturforum oberösterreich

PUBLIKATIONSdatum

23. März 2022



Das Stadthaus liegt mitten im Zentrum, in einer kleinen Seitengasse der Linzer Landstraße. Nach eingehender Analyse wurde das Objekt mitsamt Innenhof und unscheinbarem Nebengebäude auf der Rückseite erhalten und einer umsichtigen Revitalisierung und Erweiterung unterzogen.

Vor allem an adäquater Sanitärausstattung und an Außenräumen mit Aufenthaltsqualität fehlte es dem in die Jahre gekommenen Ensemble. Hofseitig wurde das Haupthaus deshalb um eine 2,5 Meter breite Infrastrukturachse ergänzt. Sie bietet Raum für Terrasse, Bad und Lift. Die asphaltierte Hoffläche wurde aufgebrochen und mit Rasengittersteinen und kleinformatigem Granitpflaster neu gestaltet. Das Stellplatzangebot im früher oft zugewinkelten Hof wurde reduziert und für zwei Elektrofahrzeuge reserviert.

Das Haupthaus wurde um eine Etage erweitert. Auch das bislang eingeschossige Hofhaus bietet dank Aufstockung wertvolle Zusatzflächen und eine geschützte Loggia. Das Obergeschoß des Nebengebäudes wurde mit einer Konstruktion aus Lärchenholz versehen, die von wildem Wein bewachsen wird. (Text: Tobias Hagleitner, nach einem Text der Architekten)



© Studio Stummer



© Studio Stummer



© Studio Stummer

Das revitalisierte Stadthaus

DATENBLATT

Architektur: Studio Stummer (Reinhard Stummer, Marco Stummer)
 Bauherrschafft: DOMO Wohn-Bauträger GmbH
 Tragwerksplanung: Krückl-Seidel-Mayr & Partner (Thomas Seidel, Roland Mayr)
 örtliche Bauaufsicht: Thomas Schneider

Funktion: Wohnbauten

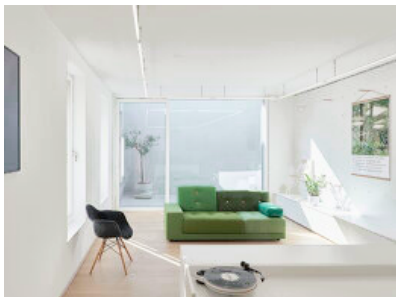
Planung: 06/2017 - 01/2018
 Ausführung: 03/2019 - 09/2020

Grundstücksfläche: 382 m²
 Bruttogeschossfläche: 1.024 m²
 Nutzfläche: 650 m²
 Bebaute Fläche: 226 m²
 Umbauter Raum: 2.712 m³

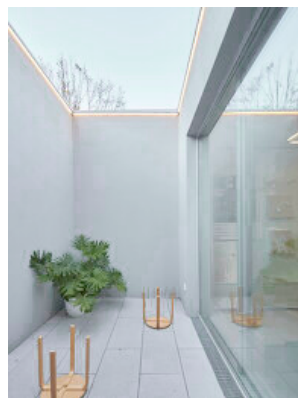
NACHHALTIGKEIT

Erhalt, Sanierung und Revitalisierung vorhandener Bausubstanz im innerstädtischen Bereich; teilweise Entsiegelung asphaltierter Freifläche; Reduktion des Stellplatzangebots für fossil betriebene Pkw;

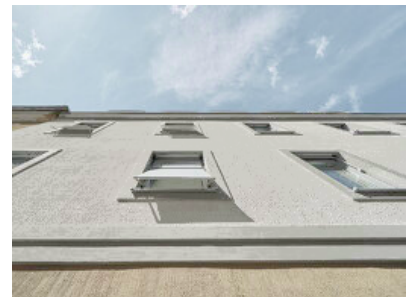
Heizwärmebedarf: Haupthaus: 47 kWh/m²a, Hofgebäude: 58 kWh/m²a
 (Energieausweis)
 Energiesysteme: Fernwärme
 Materialwahl: Mischbau



© Studio Stummer



© Studio Stummer



© Studio Stummer

Das revitalisierte Stadthaus



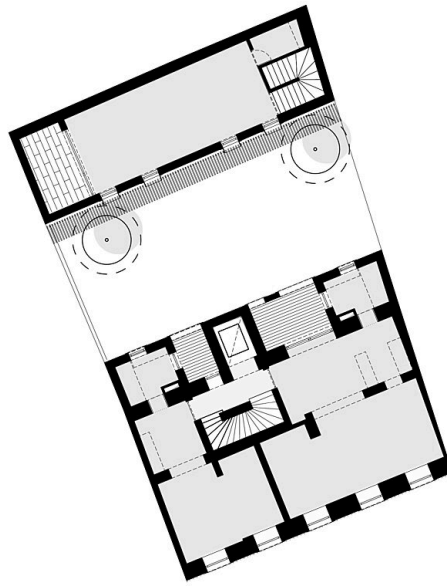
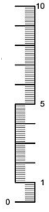
Schwarzplan

Das revitalisierte Stadthaus

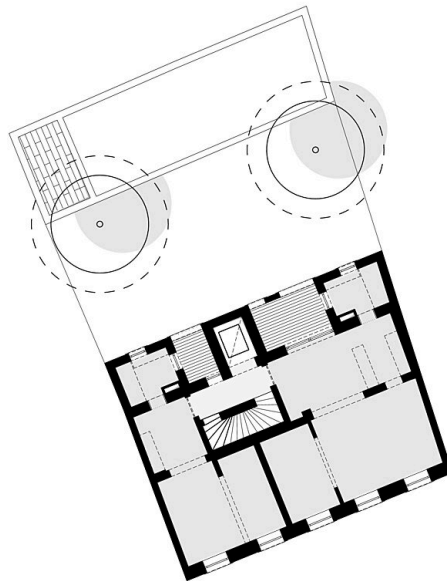
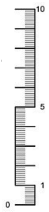


Grundriss EG

Das revitalisierte Stadthaus

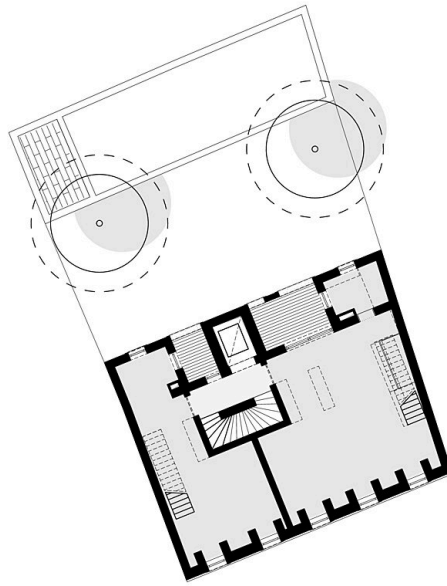
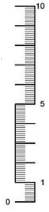


Grundriss OG1

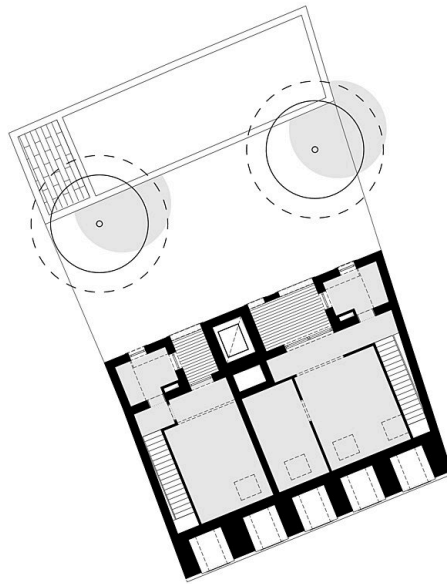
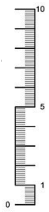


Grundriss OG2

Das revitalisierte Stadthaus

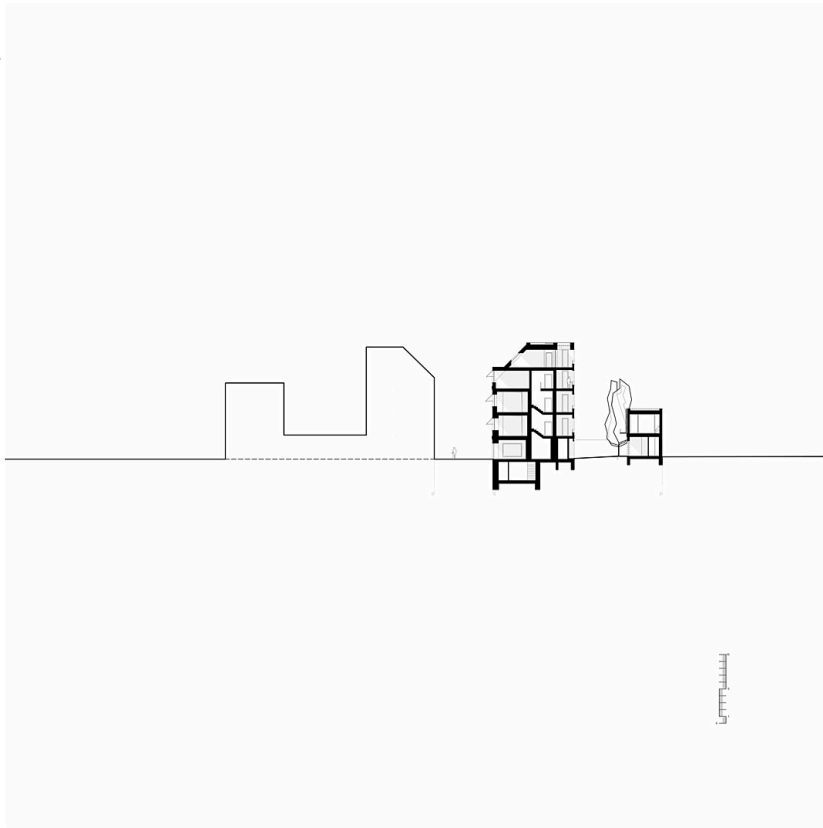


Grundriss OG3

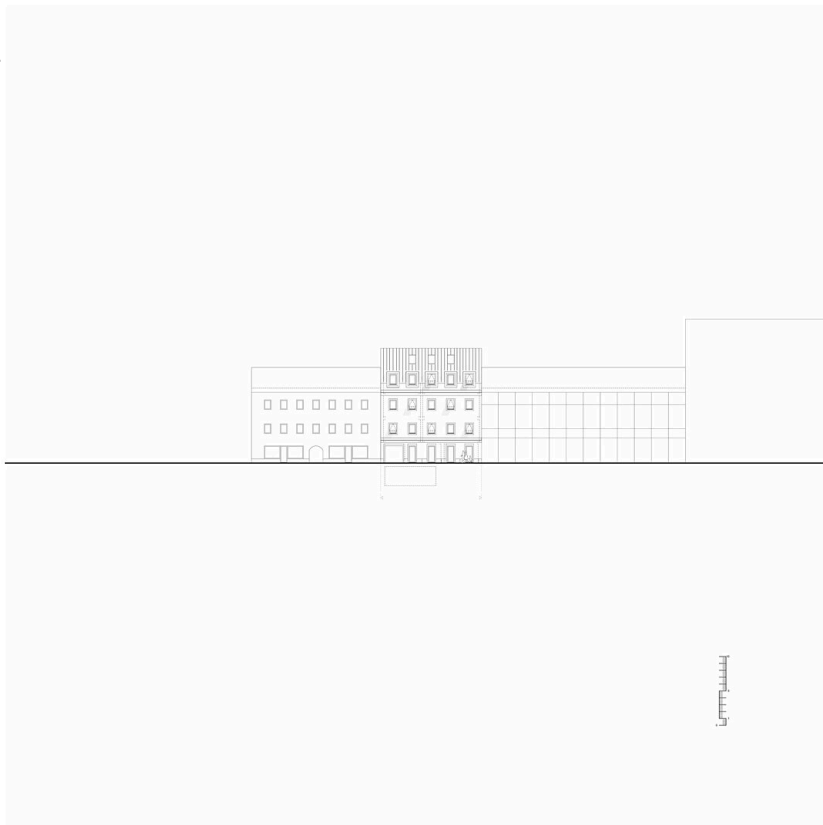


Grundriss DG

Das revitalisierte Stadthaus

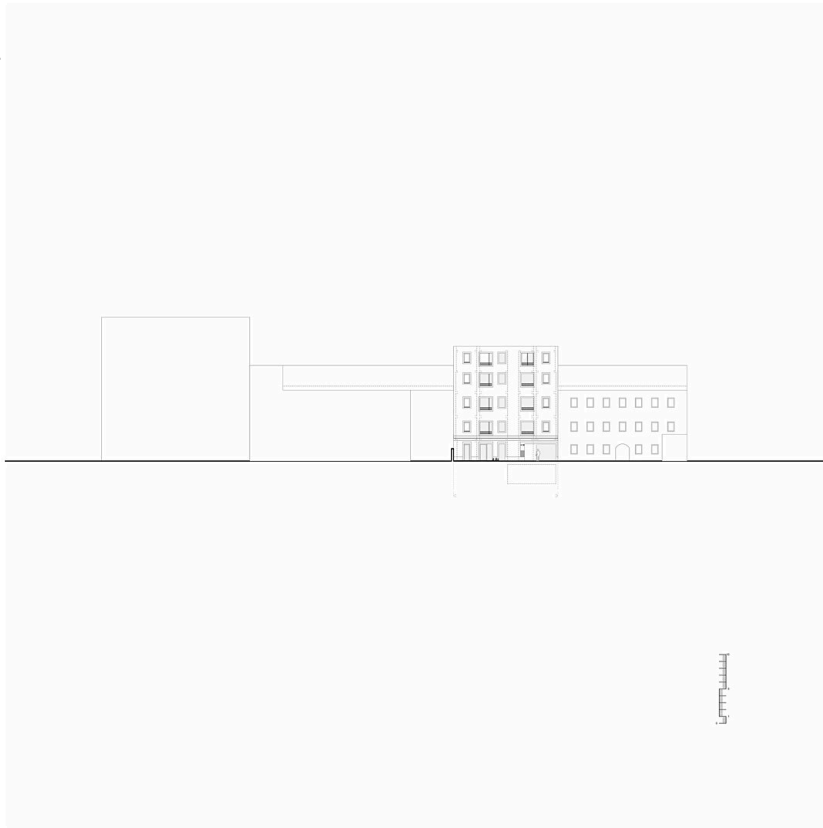


Schnitt A A

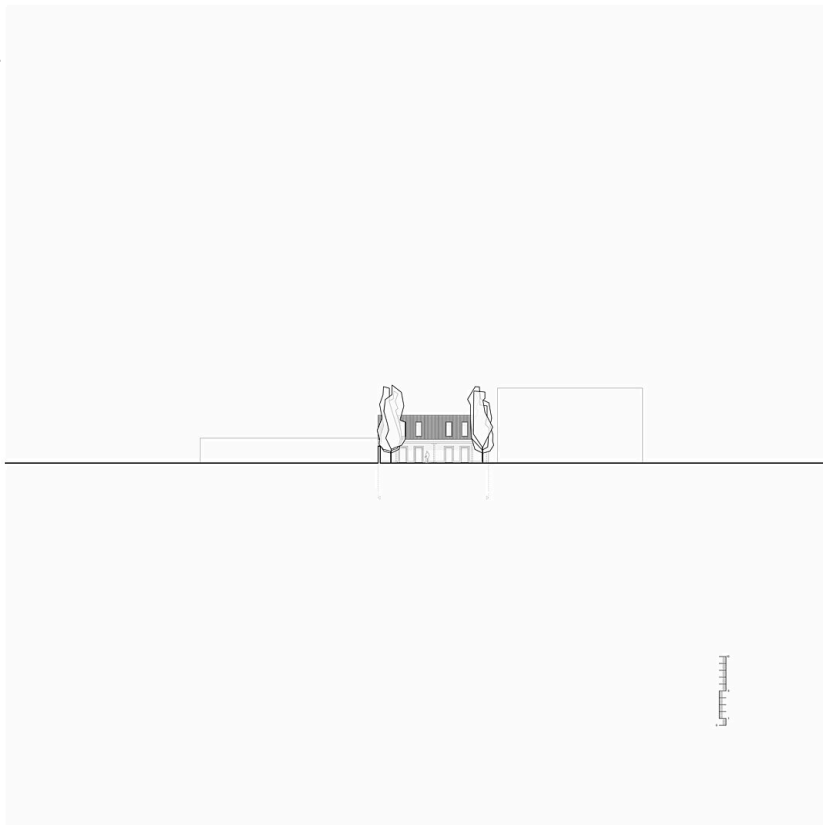


Ansicht Nord

Das revitalisierte Stadthaus



Ansicht Süd



Ansicht Hof