



© Andrea Ehrenreich

Erdberger Lände / Wehleweg

Erdberger Lände 36-38 / Wehleweg 5
1030 Wien, Österreich

ARCHITEKTUR

Freimüller Söllinger Architektur

BAUHERRSCHAFT

Premium Immobilien GmbH

**ARE Austrian Real Estate
Development GmbH**

TRAGWERKSPLANUNG

Dorr - Schober & Partner

LANDSCHAFTSARCHITEKTUR

LINDLE BUKOR

FERTIGSTELLUNG

2019

SAMMLUNG

newroom

PUBLIKATIONSdatum

25. Juli 2022



Im Blockinnern vergleichsweise ruhig gelegen, bietet das neue Wohngebäude zwar kaum Ausblick auf den nahegelegenen Donaukanal oder den Leonie-Rysanek-Park, sondern hauptsächlich auf eine ganz ähnlich geartete Nachbarschaft und Gewerbebauten, es profitiert aber von der städtebaulichen Entscheidung, den Häusern straßenseits ein wenig Abstandsgrün und in den privateren Winkeln Gärten zuzubilligen.

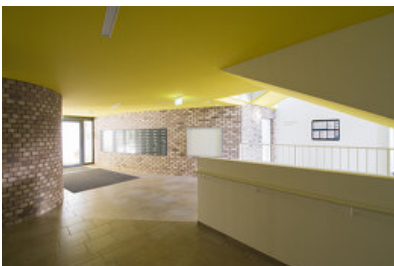
Über einen kleinen Platz mit Sitzbänken, Fahrradständern und Bauminseln gelangt man in das großzügige Foyer des L-förmigen Baukörpers auf dem Bauplatz 5.

Wie eine Skulptur ragt die auf zwei Stützen lastende Treppe in den Luftraum des Treppenhauses, das durch Lichtaugen reichlich Tageslicht erhält – das stimmungsvolle Herzstück des Hauses.

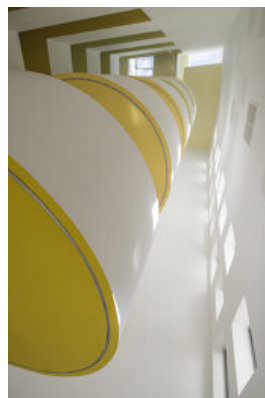
Das äußere Erscheinungsbild spiegelt die Gliederung in unterschiedliche Zonen wider, in denen es eine Vielfalt an Wohnungstypologien gibt. Im zweigeschossigen Sockel befinden sich Maisonetten mit Eigengärten. Unterschiedlich große Wohnungen für Singles, Paare und Familien in den Obergeschossen prägen mit ihren rhythmisch gesetzten Balkonen das Fassadenbild der mittleren Zone. In den Grundrissen ließ sich weitgehend eine sinnfällige Einteilung in private Bereiche und quasi-öffentliche mit Küche und Wohnzimmer nahe dem Wohnungseingang durchhalten.

Die Perforation der seitlichen Betonbrüstungen und -Sichtschutzwände ist aus dem in den Sockelgeschossen vorherrschenden Ziegelmauerwerk hergeleitet. In den oberen Geschossen mit Terrassenwohnungen verbinden großflächige Verglasungen Innen und Außen.

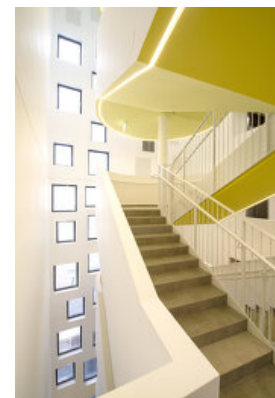
Der Gelbton, in dem die Untersichten der Balkone und der Treppe gestrichen sind, erzeugt eine wohnliche Atmosphäre und gibt dem Wohnhaus eine eigene Identität, die im Innern des Gebäudes so spürbar ist, wie sie sich nach außen hin artikuliert. (Autor: Achim Geissinger, nach einem Text der Architektin)



© Andrea Ehrenreich



© Andrea Ehrenreich



© Andrea Ehrenreich

DATENBLATT

Architektur: Freimüller Söllinger Architektur (Regina Freimüller-Söllinger)

Mitarbeit Architektur: Michael Eder, Florian Lang, Dominik Fellinghauer, Indre

Umbrasaite, Stefanie Klocke, Kiyon Hedjri

Bauherrschaft: Premium Immobilien GmbH, ARE Austrian Real Estate Development GmbH

Tragwerksplanung: Dorr - Schober & Partner (Helmut Dorr, Martin Schober, Johannes Kaiser)

Landschaftsarchitektur: LINDLE BUKOR (Raoul Bukor, Christian Lindle)

Fotografie: Andrea Ehrenreich

Bauphysik: Röhler Bauphysik, Wien

techn. Gebäudeausrüstung: ZFG Projekt GmbH

Funktion: Wohnbauten

Planung: 2016

Ausführung: 10/2017 - 12/2019

Grundstücksfläche: 3.266 m²

Bruttogeschossfläche: 9.147 m²

NACHHALTIGKEIT

Energiesysteme: Fernwärme

Materialwahl: Stahlbeton, Überwiegende Verwendung von HFKW-freien Dämmstoffen,

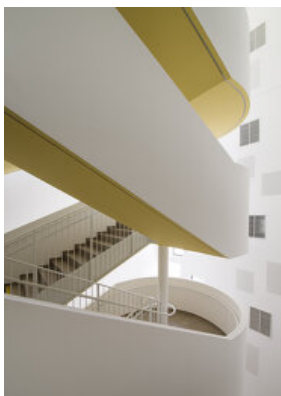
Vermeidung von PVC für Fenster, Türen, Vermeidung von PVC im Innenausbau,

Ziegelbau

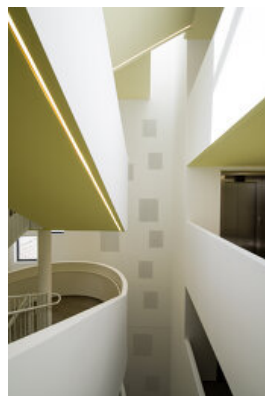
Zertifizierungen: klima:aktiv

AUSZEICHNUNGEN

Big See Award 2021



© Andrea Ehrenreich



© Andrea Ehrenreich



© Andrea Ehrenreich

Erdberger Lände / Wehleweg



© Andrea Ehrenreich

Erdberger Lände / Wehleweg

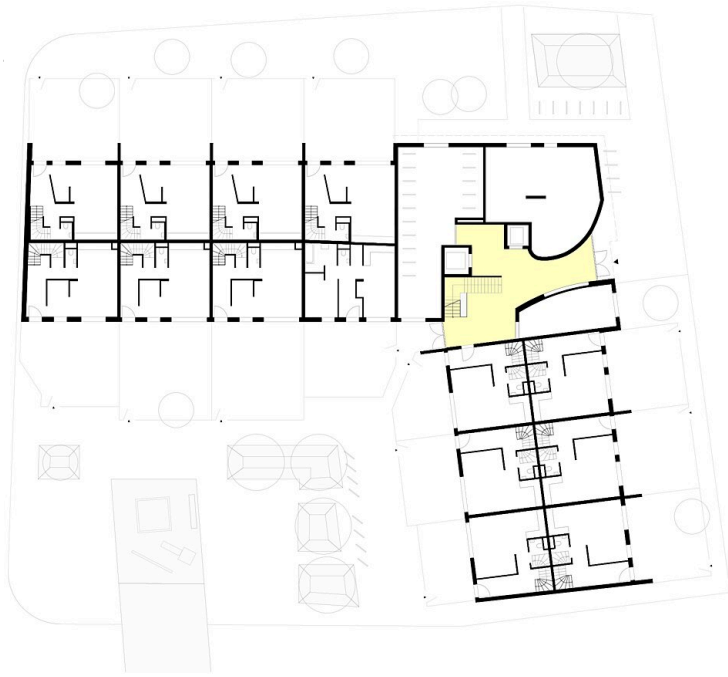


Schwarzplan



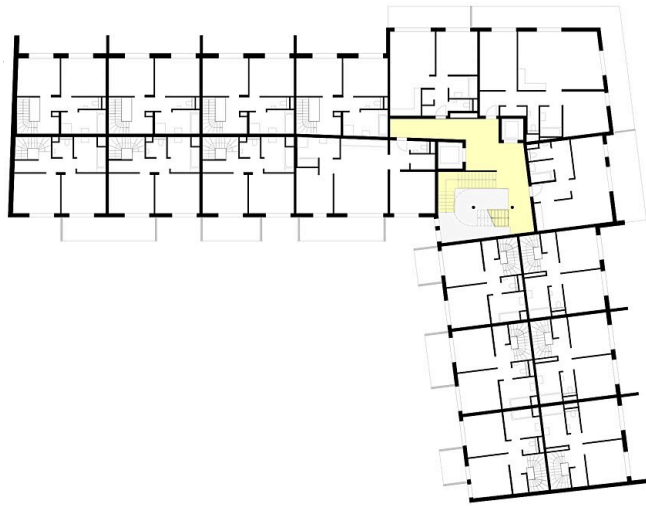
Lageplan

Erdberger Lände / Wehleweg



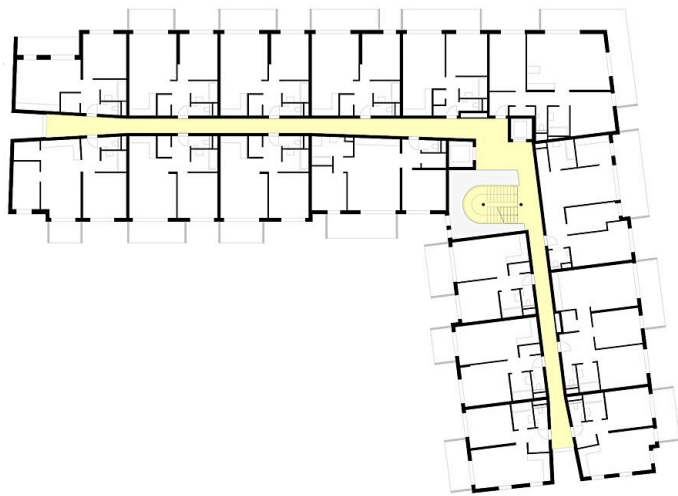
Grundriss Erdgeschoss

Grundriss EG



Grundriss 1. Obergeschoss

Grundriss OG1



Grundriss Regelgeschoss

Grundriss OG2

Erdberger Lände / Wehleweg



Schnittansicht Süd

Schnittansicht S