



© David Schreyer

Studio Baukooperative

Laaben 124
3053 Laaben, Österreich

ARCHITEKTUR
Baukooperative GmbH

BAUHERRSCHAFT
Baukooperative GmbH

FERTIGSTELLUNG
2020

SAMMLUNG
**ORTE architekturnetzwerk
niederösterreich**

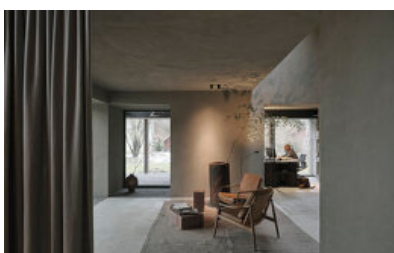
PUBLIKATIONSDATUM
20. September 2022



Vom Arzthaus zum Architekturbüro

Das in den 1970er Jahren errichtete und aus achtzehn Räumen bestehende Arzthaus war vor allem durch seine kleinteilige und verschachtelte Raumkomposition bestimmt. Das heutige Atelierhaus der Baukooperative bietet ein alternatives Arrangement: Die neue Bürolandschaft verfügt über einen massiven Kern, der durch einzelne, stehen gelassene Wandscheiben gegliedert ist.

Von Außen erhielt das alte Arzthaus eine neue Silhouette, welche durch eine Pfostenreihe und einem Stahlband als Schattenfuge bestimmt wird. Der alte Estrich, an dem die ursprüngliche Raumteilung noch ablesbar ist, lässt auf die ehemalige Enge rückschließen. Die offene Raumanordnung des Atelierhauses wird nun von Lichtbändern im flachen Satteldach, vom Kalkzement-Putz und schweren Leinenvorhängen betont. (Text: Architekt:innen, bearbeitet)



© David Schreyer



© David Schreyer



© David Schreyer

DATENBLATT

Architektur: Baukooperative GmbH (Michael Karasek, Thomas Tripl)
 Bauherrschaft: Baukooperative GmbH (Michael Karasek, Thomas Tripl)
 Fotografie: David Schreyer

Funktion: Büro und Verwaltung

Planung: 08/2019
 Ausführung: 11/2019 - 11/2020

Grundstücksfläche: 1.720 m²
 Nutzfläche: 370 m²
 Bebaute Fläche: 285 m²
 Umbauter Raum: 2.002 m³
 Baukosten: 450.000,- EUR

NACHHALTIGKEIT

Bauen im Bestand - keine weitere Bodenversiegelung

Materialwahl: Überwiegende Verwendung von Dämmstoffen aus nachwachsenden Rohstoffen, Überwiegende Verwendung von HFKW-freien Dämmstoffen, Vermeidung von PVC für Fenster, Türen, Vermeidung von PVC im Innenausbau, Ziegelbau

RAUMPROGRAMM

EG: offener GR - Eingangsbereich, Sekretariat, Arbeitsbereiche, Besprechungs- und Mittagstisch, Loungebereich, Kaffeeküche

OG: Galerie, Büro, Archiv, Plotterbereich

KG: Fotostudio, Materiallager, Werkstatt

AUSFÜHRENDE FIRMEN:

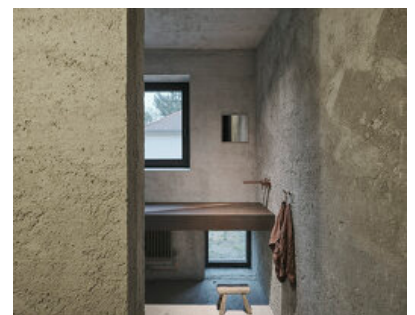
Fassade: Zimmerei Praschl Bichler | Kalkzementputz; Dach: Zimmerei Praschl Bichler | Trapezblech; Mauerwerk: Baumeisterei DI Heimo Steinberger GmbH | Hohlblockziegel; Fenster: Tischlerei Praschl Bichler | Holz/Holz; Türen: Tischlerei Praschl Bichler | Pivot Türen verputzt; Elektroinstallationen: Elektro Matzinger; Sanitär: Matzinger GmbH;



© David Schreyer



© David Schreyer



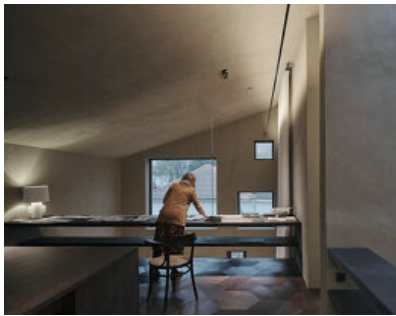
© David Schreyer

Studio Baukooperative

Heizung: Matzinger GmbH

PUBLIKATIONEN

Architektur Aktuell Ausgabe: Juni 22



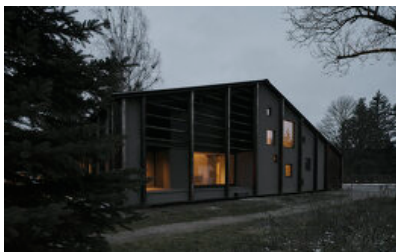
© David Schreyer



© David Schreyer

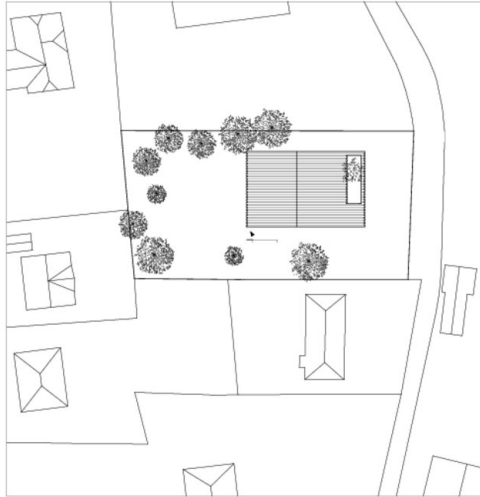


© David Schreyer



© David Schreyer

Studio Baukooperative

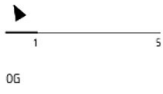
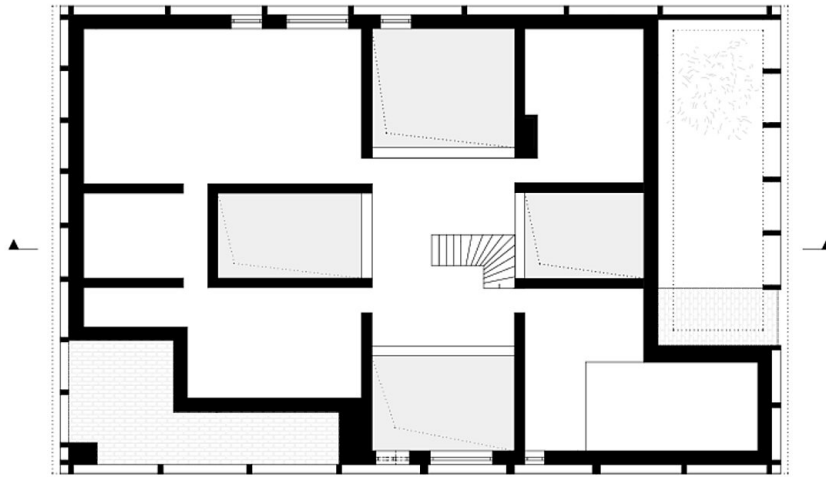


Lageplan

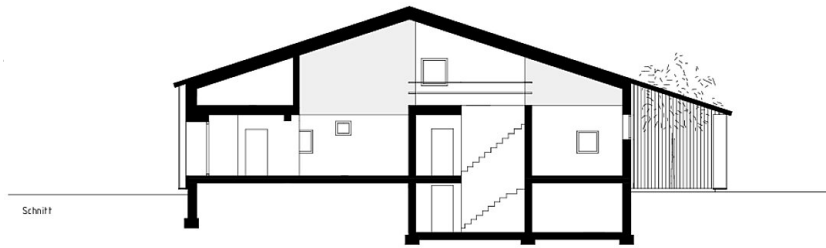


Grundriss EG

Studio Baukooperative



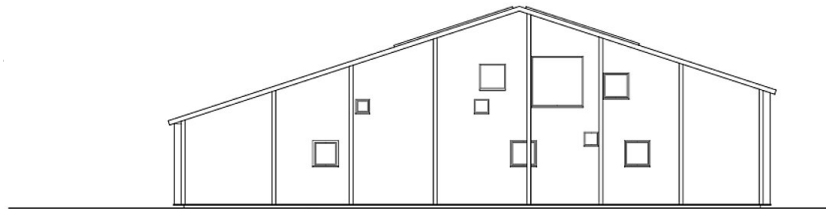
Grundriss OG



Schnitt



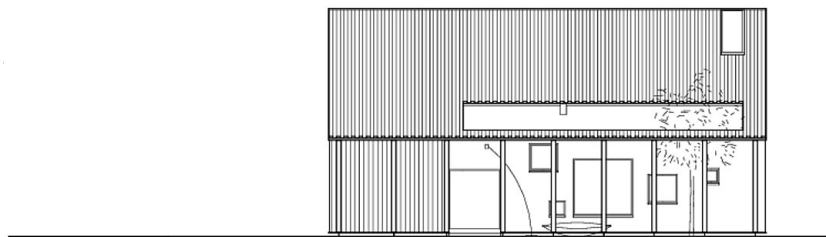
Schnitt



Ansicht Nord



Ansicht Nord



Ansicht Ost



Ansicht Ost

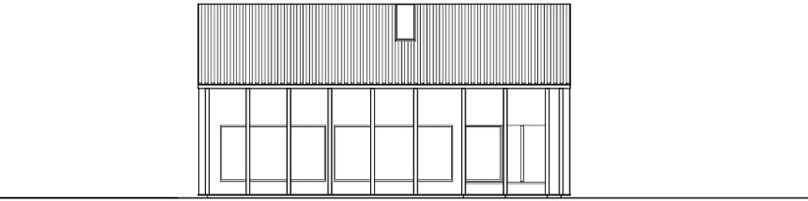
Studio Baukooperative



Ansicht Süd



Ansicht Süd



Ansicht West



Ansicht West