



© Thomas Jeschko

Der zweigeschossige Dachgeschossausbau am Schüttauplatz nimmt Bezüge zum Landschaftsraum auf und schafft durch Vorsprünge (Dachgauben) und Rücksprünge Ausblicke aus dem Innen- und Aussenbereich, sowie geschützte hochwertige Freiflächen. Der Übergang zwischen Gründerzeitbau und Neubau wird strassenseitig akzentuiert durch ein architektonisches Gestaltungselement, welches über dem letzten Bestandsgeschoss in den Strassenraum hineinragt. Der Stahlleichtbau legt sich als eigenständiger Bauteil auf das Bestandsgebäude auf.

Die Materialität des Neubaues ist reduziert. Jeder Dach- bzw. Aussenwandfläche ist das Material Edelstahl (Edelstahlrautendeckung) oder das Material Glas (hochwärmedämmendes 3-Scheiben Sicherheitsglas in Holz-Alu Rahmen) zugeordnet. Das Plusenergiekonzept wurde mittels Luftwärmepumpe und PV Elementen optimiert ausgeführt. Im Innenbereich kommen erstmalig feuchtigkeitsregulierende Spezialkühldecken zum Einsatz. Das Ergebnis ist ein wandelbarer Baukörper (ausenliegender Sonnenschutzbehang in Alu pulverbeschichtet) bei dem Materialien reduziert und nach einem klaren System eingesetzt wurden. (Text: Architekt:innen)

plus energy rooftop

Schüttauplatz
1220 Wien, Österreich

ARCHITEKTUR
HOLODECK architects

BAUHERRSCHAFT
Barbara Jeschko

TRAGWERKSPLANUNG
Manfred Kirkovits

ÖRTLICHE BAUAUFSICHT
Thomas Jeschko

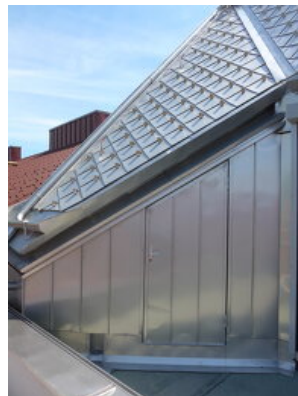
FERTIGSTELLUNG
2019

SAMMLUNG
Architekturzentrum Wien

PUBLIKATIONSdatum
19. September 2019



© Thomas Jeschko



© Thomas Jeschko



© Thomas Jeschko

plus energy rooftop

DATENBLATT

Architektur: HOLODECK architects (Marlies Breuss, Michael Ogertschnig)
 Mitarbeit Architektur: Marlies Breuss, Michael Ogertschnig, Johannes Müller
 Bauherrschaft: Barbara Jeschko
 Mitarbeit Bauherrschaft: Thomas Jeschko
 Tragwerksplanung: Manfred Kirkovits
 Mitarbeit Tragwerksplanung: Andreas Jeschko
 örtliche Bauaufsicht: Thomas Jeschko

Energieausweis, Energieberatung: Bauphysik Röhler

Funktion: Dachbodenausbau

Ausführung: 10/2013 - 11/2019

Grundstücksfläche: 391 m²
 Bruttogeschossfläche: 320 m²
 Nutzfläche: 238 m²
 Bebaute Fläche: 214 m²
 Umbauter Raum: 892 m³

NACHHALTIGKEIT

Luftwärmepumpe am Dach, Photovoltaikvorbereitung am Dach, passive Solarenergiegewinnung durch Verglasungen, Edelstahlrautendeckung (Langlebigkeit), feuchtigkeitsregulierende Spezialkühldecken aus Gipsplatten mit Wachskügelchen

Heizwärmebedarf: 29,25 kWh/m²a (Energieausweis)
 Endenergiebedarf: 21,03 kWh/m²a (Energieausweis)
 Energiesysteme: Lüftungsanlage mit Wärmerückgewinnung, Photovoltaik, Wärmepumpe
 Materialwahl: Holzbau, Stahl-Glaskonstruktion, Stahlbau, Vermeidung von PVC für Fenster, Türen, Vermeidung von PVC im Innenausbau

RAUMPROGRAMM

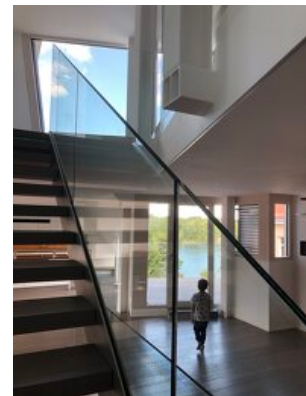
Fließender Raum über zwei Dachgeschosse mit Einbindung des letzten Gründerzeitstockwerks.



© Thomas Jeschko



© Thomas Jeschko



© Thomas Jeschko

plus energy rooftop

AUSFÜHRENDE FIRMEN:

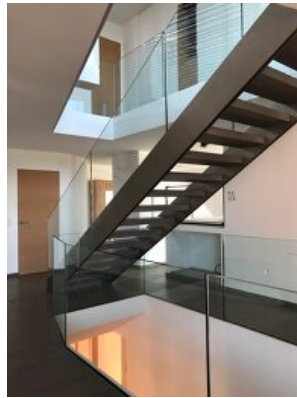
Baufirma Leinwather; Hans Brantner & Sohn; Rudolf Jeschko GmbH; Kapo Fensterbau; Strehle Wolfgang Schlosserei; HD Systeme; Wilde Böden; Schanz Sonnenschutz

AUSZEICHNUNGEN

Auszeichnung GEBAUT 2016 Stadtgestaltung Wien



© Thomas Jeschko



© Thomas Jeschko



© Thomas Jeschko



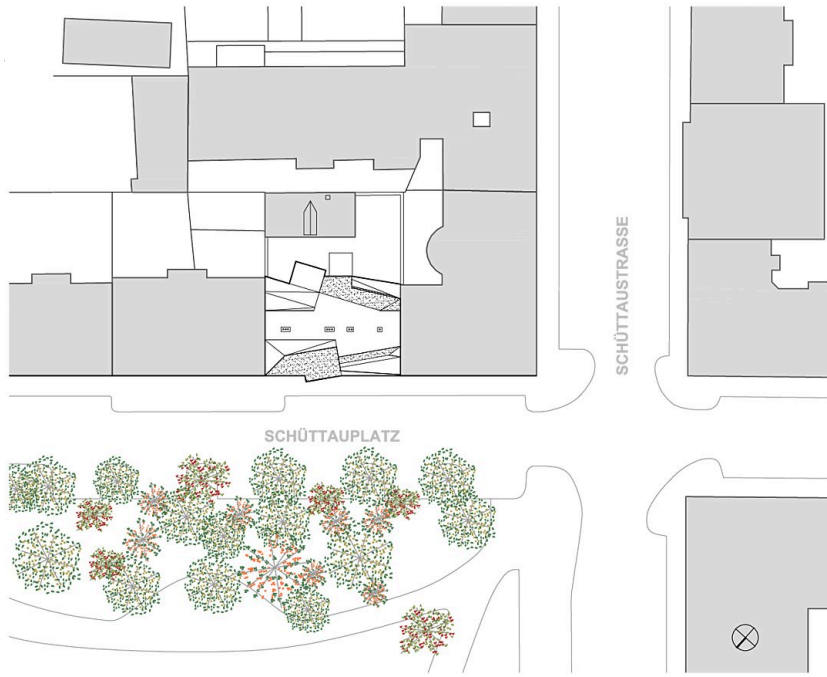
© Thomas Jeschko



© Thomas Jeschko

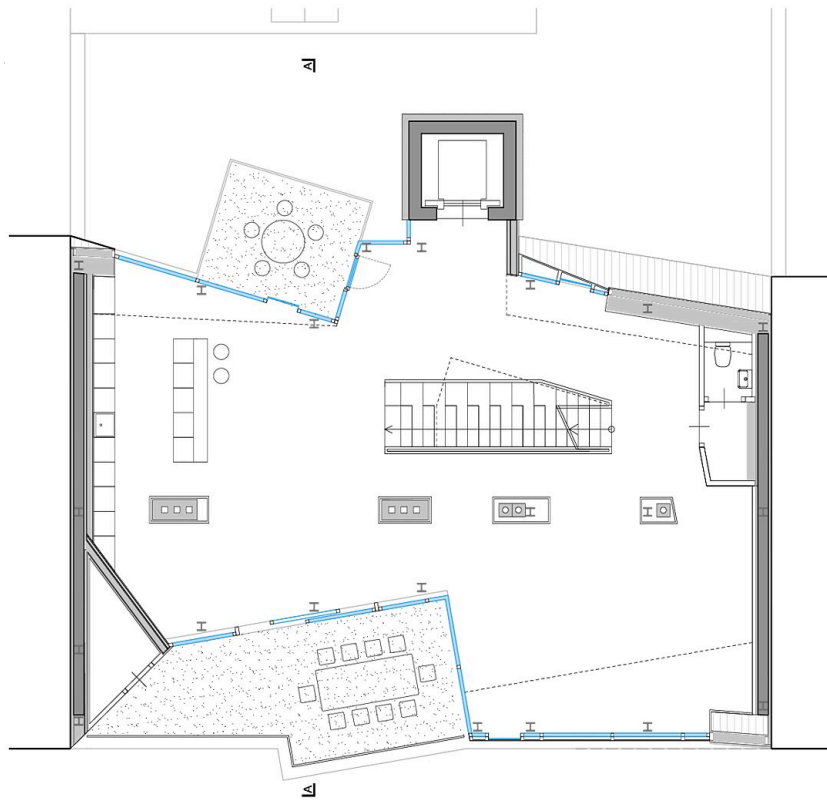


© Thomas Jeschko



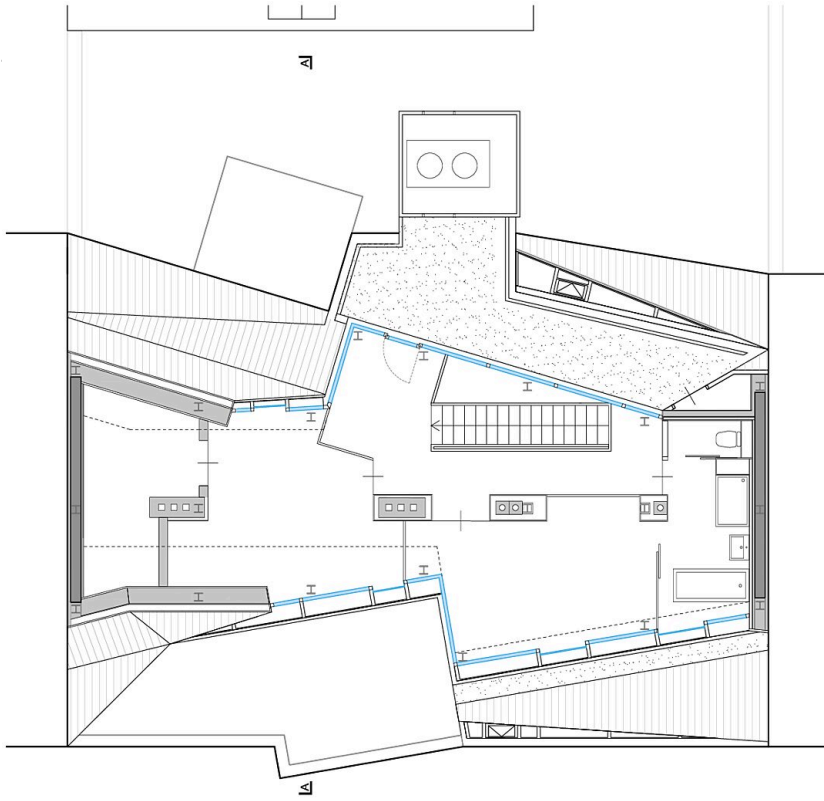
plus energy rooftop

Lageplan

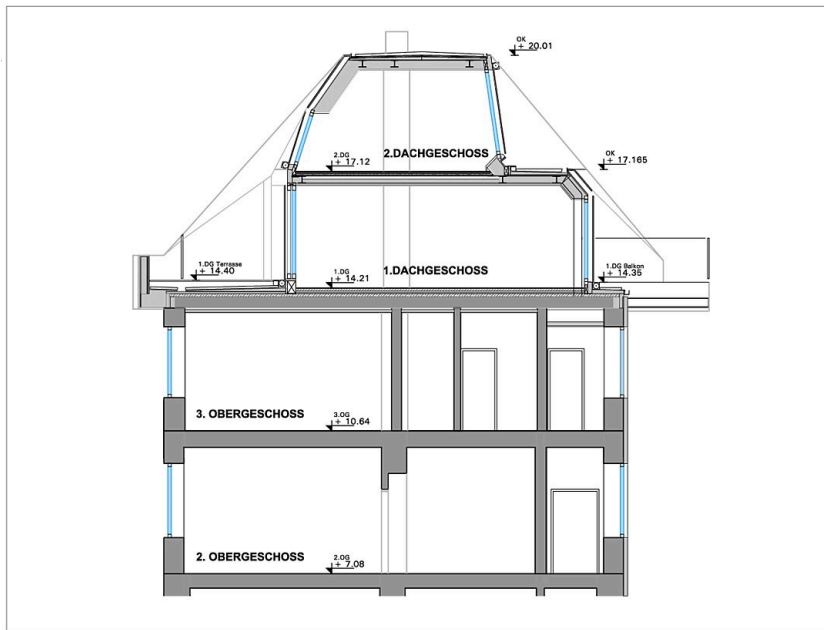


Grundriss DG1

plus energy rooftop



Grundriss DG2



Schnitt A-A