



© Christoph Bertos

## Haus am Pfeningberg

Am Pfeningberg 34  
3541 Senftenberg, Österreich

ARCHITEKTUR  
**Claus Ullrich**

BAUHERRSCHAFT  
**Franz Kinastberger**

TRAGWERKSPLANUNG  
**Franz Kinastberger**

ÖRTLICHE BAUAUFSICHT  
**Franz Kinastberger**

FERTIGSTELLUNG  
**2019**

SAMMLUNG  
**newroom**

PUBLIKATIONSdatum  
**27. Mai 2022**



Das Grundstück im Ortsteil Imbach fällt von Norden nach Süden über zwei Terrassenlagen um acht Meter ab. Hangwasser und Neigung machten eine solide Sockelzone aus Beton notwendig. Dennoch ist die Gestaltung stark von Holz geprägt – der Bauherr ist Zimmermann, sein Schwiegervater Tischler.

Um die Baumasse innerhalb des kleinteilig bebauten Wohngebiets am Rand der Weinberge im idyllischen Kremstal nicht ausufern zu lassen, tritt sie zur bergseitigen Straße hin nur eingeschossig auf und nutzt das steile Grundstück für ein Hanggeschoss darunter. Dazu tritt die optische Zerteilung in Garage mit Wirtschaftsräumen und den eigentlichen Wohnbereich, der zum benachbarten Weingarten hin ein wenig überhängt und somit einen überdachten Bereich für den Sandkasten schafft.

Die beiden parallel zur Straße gelagerten, sich dorthin eher zugeknöpft gebenden Baukörper werden durch einen gläsernen Verbindungskörper erschlossen und sind beide ganz nach Süden zum Tal hin orientiert.

Die vorgelagerte Terrasse und der Wohn-Essbereich werden von einer Pergola aus verblechten Holzstreben beschattet. Die vom Bauherrn selbst entwickelten Fensterjalousien setzen die Holzverkleidung der Fassade fort, sodass im geschlossenen Zustand eine ungestörte und durchgehende Oberfläche entsteht. (autor: Achim Geissinger, nach einem Text der Architekten)



© Christoph Bertos



© Romana Fürnkranz



© Romana Fürnkranz

## Haus am Pfeningberg

### DATENBLATT

Architektur: Claus Ullrich  
 Bauherrschaft: Franz Kinastberger  
 Tragwerksplanung, örtliche Bauaufsicht: Franz Kinastberger  
 Fotografie: Romana Fürnkranz, Christoph Bertos

Funktion: Einfamilienhaus

Planung: 10/2016 - 10/2017  
 Ausführung: 03/2018 - 10/2019

Grundstücksfläche: 913 m<sup>2</sup>  
 Bruttogeschossfläche: 265 m<sup>2</sup>  
 Nutzfläche: 190 m<sup>2</sup>  
 Bebaute Fläche: 196 m<sup>2</sup>  
 Umbauter Raum: 1.093 m<sup>3</sup>

### NACHHALTIGKEIT

Heizwärmebedarf: 9740 kWh/m<sup>2</sup>a (PHPP)  
 Heizwärmebedarf: 36,7 kWh/m<sup>2</sup>a (Energieausweis)  
 Endenergiebedarf: 25,4 kWh/m<sup>2</sup>a (Energieausweis)  
 Primärenergiebedarf: 48,5 kWh/m<sup>2</sup>a (Energieausweis)  
 Energiesysteme: Photovoltaik, Wärmepumpe  
 Materialwahl: Holzbau

### AUSFÜHRENDE FIRMEN:

Kinastberger Dach- und Holzbau GmbH; Hausumzubau GmbH

### AUSZEICHNUNGEN

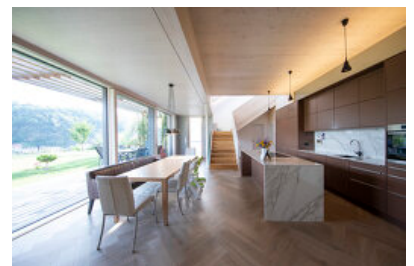
Vorbildliches Bauen in Niederösterreich  
 In nextroom dokumentiert:  
 Vorbildliches Bauen in Niederösterreich 2020, Preisträger



© Romana Fürnkranz



© Romana Fürnkranz



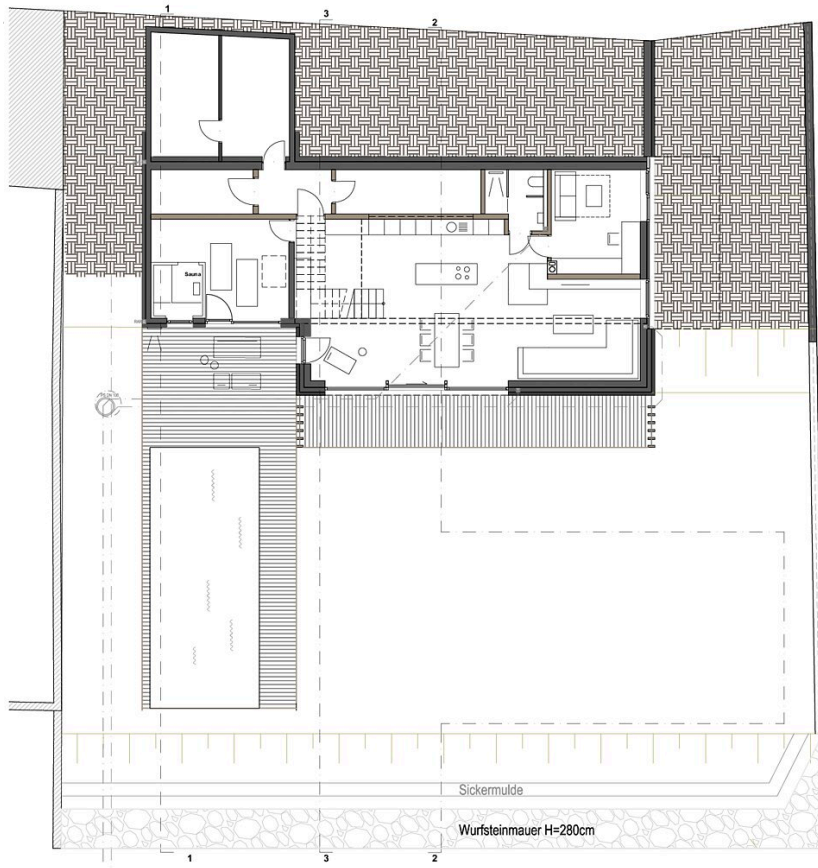
© Romana Fürnkranz

**Haus am Pfeningberg**



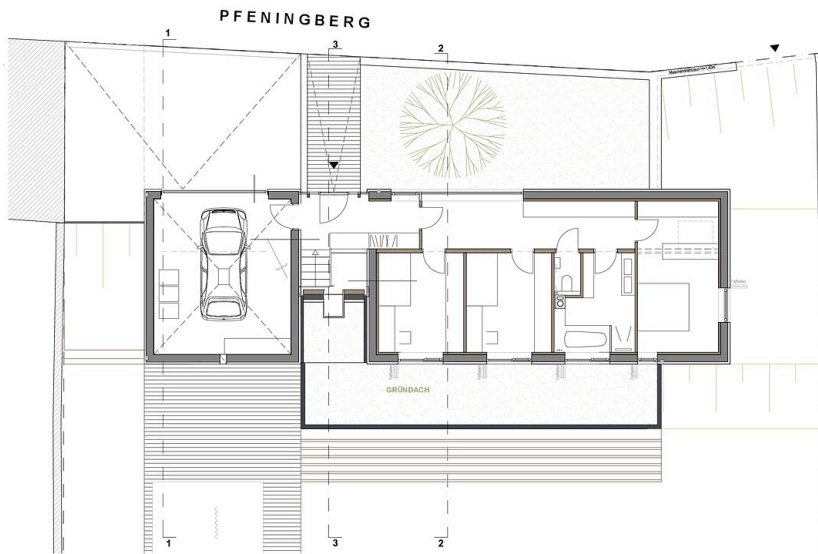
© Romana Fünkranz

Haus am Pfeningberg



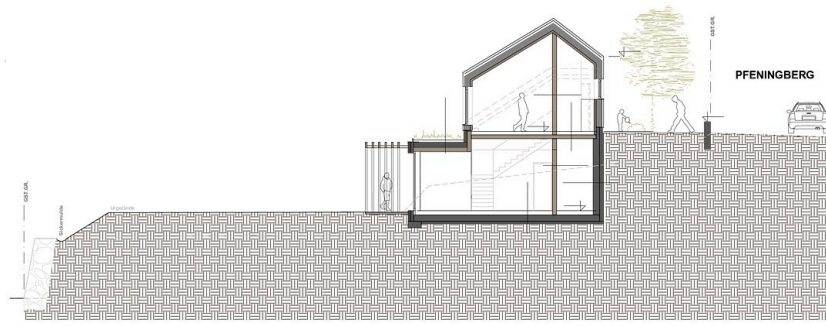
GRUNDRISS GARTENGESCHOSS

Gartengeschoss



GRUNDRISS ZUGANGSGESCHOSS

Zugangsgeschoss



PFENINGBERG

### Haus am Pfeningberg

SCHNITT 2-2

Schnitt 2 2