



© Gisela Erlacher

## Bildungscampus St. Michael ob Bleiburg

St. Michael ob Bleiburg 29  
9143 Feistritz ob Bleiburg, Österreich

ARCHITEKTUR

**Reinhold Wetschko**

BAUHERRSCHAFT

**Gemeinde Feistritz ob Bleiburg**

TRAGWERKSPLANUNG

**Martin Mitterdorfer**

ÖRTLICHE BAUAUFSICHT

**Valentin Breitnegger**

FERTIGSTELLUNG

**2020**

SAMMLUNG

**Architektur Haus Kärnten**

PUBLIKATIONSdatum

**16. Juni 2022**



Das Projekt „Erweiterung Bildungscampus St. Michael“ wurde auf Grundlage des städtebaulichen Konzeptes für den Wohn-, Kommunal- und Schulbereich Ortsmitte St. Michael entwickelt. Die gemäß Raumprogramm erforderlichen zusätzlichen Flächen werden in einem eigenständigen Zubau im Norden des bestehenden Schulgebäudes angeordnet. Der kubische Baukörper mit zwei bzw. drei Geschossen wird mittels einer Verbindungsbrücke mit dem Bestand verbunden.

Im Erdgeschoss wird ein Mehrzweckraum, der auch von der Blaskapelle als Probenraum genutzt werden kann, angeordnet. Im Zwischengeschoss befinden sich ein Speiseraum und ein Werkraum. Die erforderlichen Nebenräume, Technikbereiche sowie Sanitäranlagen und zwei Musikprobenräume werden im Untergeschoss angeordnet.

Die eigentliche Schulerweiterung erfolgt im 1. Obergeschoss, wobei sich vier Klassen um eine zentrale Pausenhalle gruppieren. Den Klassen sind dabei zwei Gruppenräume bzw. offene Lernzonen direkt zugeordnet. Dies ermöglicht es, innovative pädagogische Konzepte umzusetzen. Im Sinne der Barrierefreiheit wird im Neubaukörper ein Aufzug errichtet, wobei über eine Verbindungsbrücke in Stahlkonstruktion das 1. Obergeschoss des Bestandes ebenfalls barrierefrei erschlossen werden kann. Das Haustechnikkonzept sieht die Errichtung einer mechanischen Lüftungsanlage mit Wärmerückgewinnung vor. Dies im gesamten Neubau bzw. im Erdgeschoss des Bestandsgebäudes. Dadurch sollen eine hohe Luftqualität zu jeder Zeit sichergestellt bzw. eine niedrige CO<sub>2</sub> – Konzentration gewährleistet werden.

Die Baumaßnahmen im Bereich des Bestandsgebäudes beziehen sich im Erdgeschoss auf die Neugestaltung des Einganges sowie des Garderobenbereiches. Sowohl im Erdgeschoss als auch im 1. Obergeschoss werden die Sanitäreinheiten neugestaltet und jeweils mit einem barrierefreien WC ausgestattet. Zur Erschließung der Erdgeschosszone wird neben einer neuen Treppe auch eine überdeckte zweiläufige Rampe ausgebildet. Im Zuge der Gestaltung der Außenanlagen entstehen im Westen neue Pkw-Abstellplätze. Zwischen Bestandsgebäude und Neubau wird ein



© Gisela Erlacher



© Gisela Erlacher



© Gisela Erlacher

## Bildungscampus St. Michael ob Bleiburg

Vorplatzbereich gestaltet.

Die Fassade des Neubaus wird mit einer wärmegeämmten, hinterlüfteten Holzlattenfassade ausgeführt. Das Bestandsgebäude erhält eine farblich abgestimmte Fassadenbeschichtung. (Text: Architekt, bearbeitet)

### DATENBLATT

Architektur: Reinhold Wetschko  
 Bauherrschaft: Gemeinde Feistritz ob Bleiburg  
 Tragwerksplanung: Martin Mitterdorfer  
 örtliche Bauaufsicht: Valentin Breitnegger  
 Fotografie: Gisela Erlacher

Elektrotechnik: Hartl&Co KG - Ingenieurbüro für Elektrotechnik, Klagenfurt  
 HKLS: IB Meisslitzer GmbH - Ingenieurbüro für HKLS, Klagenfurt  
 Bauphysik: Ing. Georg Schubernig - Ingenieurbüro für Bauphysik, St.Veit/Glan

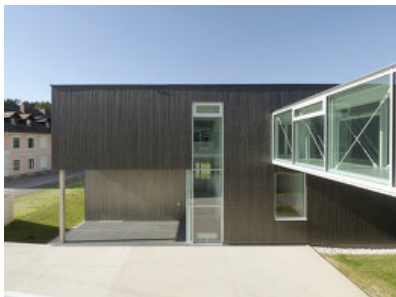
Maßnahme: Umbau, Erweiterung  
 Funktion: Bildung

Planung: 2016 - 2019  
 Ausführung: 2018 - 2020

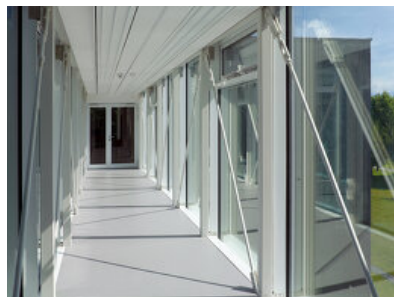
Grundstücksfläche: 7.235 m<sup>2</sup>  
 Bruttogeschossfläche: 2.148 m<sup>2</sup>  
 Nutzfläche: 990 m<sup>2</sup>  
 Bebaute Fläche: 1.532 m<sup>2</sup>  
 Umbauter Raum: 14.524 m<sup>3</sup>  
 Baukosten: 3,9 Mio EUR

### NACHHALTIGKEIT

Heizwärmebedarf: 48,2 kWh/m<sup>2</sup>a (Energieausweis)  
 Energiesysteme: Fernwärme  
 Materialwahl: Holzbau, Stahlbeton, Überwiegende Verwendung von Dämmstoffen aus nachwachsenden Rohstoffen, Überwiegende Verwendung von HFKW-freien Dämmstoffen, Vermeidung von PVC für Fenster, Türen, Vermeidung von PVC im Innenausbau



© Gisela Erlacher



© Gisela Erlacher



© Gisela Erlacher

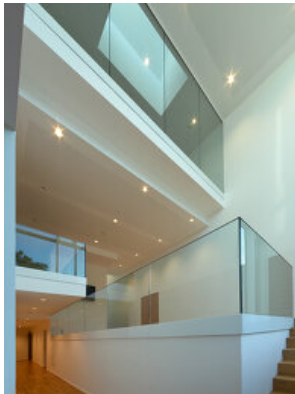
## Bildungscampus St. Michael ob Bleiburg

### AUSFÜHRENDE FIRMEN:

SSB Bau GmbH, Baumeisterarbeiten, Spittal an der Drau; Holzbau Bijo GmbH, Zimmermeisterarbeiten, St. Kanzian am Klopeiner See; Jöbstl Haustechnik GmbH, Heizung - Sanitär, St. Stefan; Elektro Hollauf GmbH, Elektroarbeiten, Bleiburg; Pfrimer & Mösslacher, Lüftung, Klagenfurt am Wörthersee; Matschek Glas-Metall GmbH, Alufenster und Tore, Schilterndorf; Rutter Metallbau, Konstruktiver Stahlbau, Völkermarkt; Lico Isolierbau GmbH, Trockenbauarbeiten, Wolfsberg; Laas Dach & Wand GmbH, Dachdecker u. Spengler, Völkermarkt; Malermeister Bredschneider GmbH, Bleiburg; Ing. Hermann Strauss GmbH, Tischlerarbeiten, Krumpendorf am Wörthersee; Schatz Objekt GmbH, Bodenlegearbeiten, Wolfsberg; Leopold Prutej, Fliesenlegerarbeiten, Rinkenberg; Thyssen Krupp Aufzüge GmbH, Aufzug, Villach; Krivograd KG, Holz-Alu-Fenster, St. Michael ob Bleiburg; Metallbau Selinger GmbH, Alufenster/Pfosten-Riegel-Fassade, Straßburg; Zwick Gesellschaft m.b.H & CoKG, Sonnenschutz, Bleiburg

### PUBLIKATIONEN

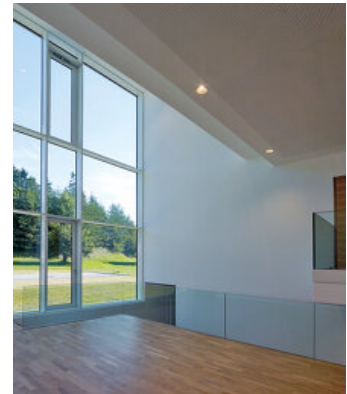
Schulbau in Kärnten 2008-2021



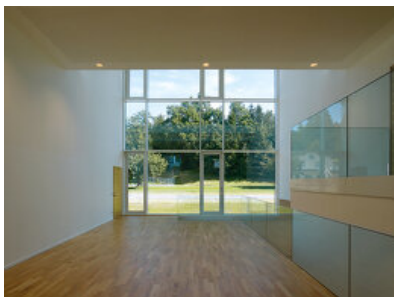
© Gisela Erlacher



© Gisela Erlacher



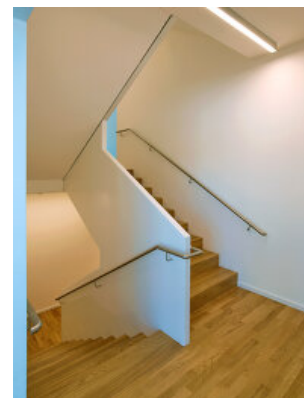
© Gisela Erlacher



© Gisela Erlacher

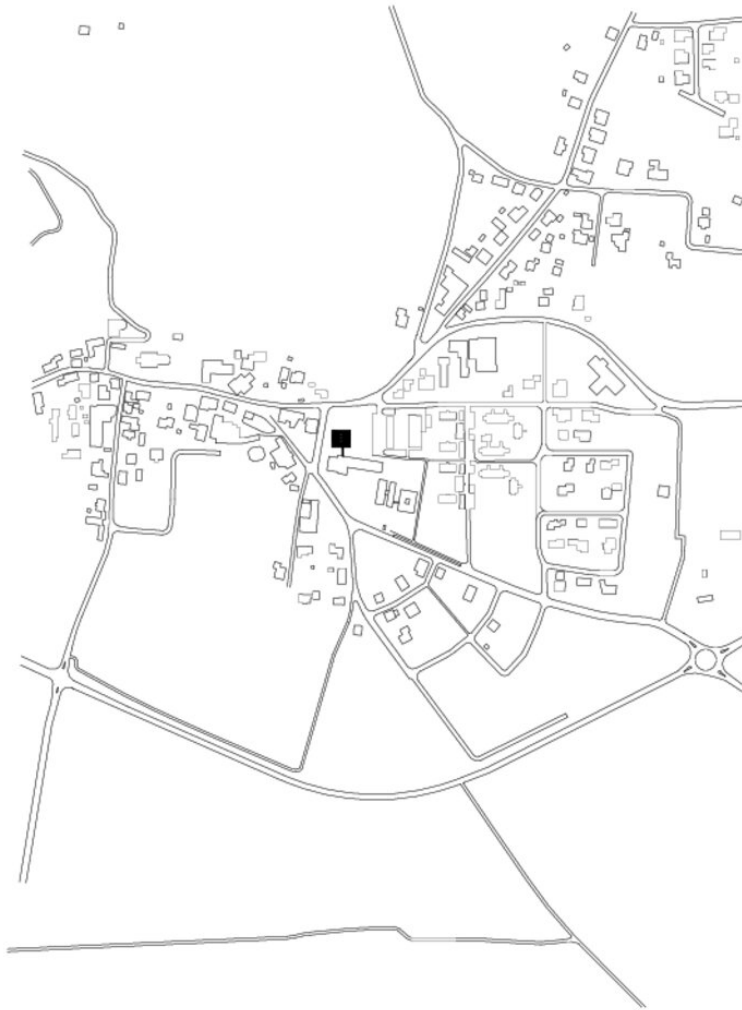


© Gisela Erlacher



© Gisela Erlacher

**Bildungscampus St. Michael ob  
Bleiburg**



Lageplan