



© Walter Luttenberger

Das 1925 von Architekt Franz Baumgartner geplante und 1926 im Stile der Wörtherseearchitektur erbaute Feuerwehrhaus befindet sich in zentraler Lage im Kurort Velden am Wörthersee und zeichnet sich an der Straßenfassade durch seine stark gegliederten Tore und einen markanten Frontgiebel aus. Das Gebäude umfasst zwei Vollgeschoße, ein Dachgeschoß und eine Teilunterkellerung. Auf der Eingangsseite am Franz-Baumgartner-Platz befinden sich der Schlauchturm sowie eine eingeschößige Erweiterung aus dem Jahr 1978.

Aufgrund der Lage inmitten eines neu entstandenen Bildungscampus in Velden sowie des Bedarfs an multifunktionalen Räumlichkeiten ließ die Gemeinde das denkmalgeschützte Bauwerk 2015 zu einer Musikschule umgestalten. Begleitet durch das Bundesdenkmalamt wurde eine Mustersanierung mit hohen energetischen Anforderungen durchgeführt.

Die Umsetzung erfolgte mit dem Ziel, eine multifunktionale Nutzung mit belebter Erdgeschoßzone, Gemeindesaal, einer dem zeitgemäßen Standard entsprechenden Musikschule sowie ein zusätzliches Angebot für die Jugend zu schaffen und das Architekturjuwel im Bewusstsein der Bevölkerung zu verankern.

Der Verbindungstrakt zwischen dem ursprünglichen Gebäude und der Erweiterung wurde zum Eingangsfoyer mit Nebenräumen und flexibel nutzbarem LehrerInnenzimmer umgestaltet, die ehemalige Fahrzeughalle zu einem großen Vortragssaal mit Nebenräumen und Technik umfunktioniert. In den Obergeschoßen und im Keller befinden sich die Unterrichtsräume der Musikschule. Die barrierefreie Erschließung mittels Aufzug wurde im ehemaligen Schlauchturm untergebracht.

Auf die Erhaltung bzw. Wiederherstellung historischer Details und deren Adaptierung an heutige Vorschriften und Ansprüche wurde besonderes Augenmerk gelegt. Fenster und Fensterteilungen wurden als charakteristische Elemente des Bauwerks behutsam zu den ehemals kleinteiligen Kastenfenstern mit Balustraden rückgeführt. Originale Farbgebungen der Fassade und der Fensterrahmen wurden wiederhergestellt.

Die thermische Generalsanierung des Bauwerks erfolgte unter dem Anspruch, den klimaaktiv Gold Standard zu erreichen. Um gleichzeitig das historische äußere Erscheinungsbild erhalten zu können, wurde eine Innendämmung aus Mineralschaumplatten appliziert und eine zusätzliche innenseitige Wärmeschutzverglasung angebracht. Mit der Dämmung des konstruktiv verstärkten

Alban-Berg-Musikschule Velden

Bäckerteichstraße 1
9220 Velden am Wörthersee, Österreich

ARCHITEKTUR
ARCH MORE ZT GmbH

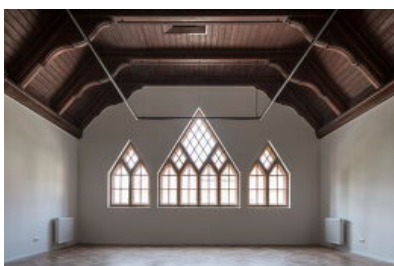
BAUHERRSCHAFT
**Marktgemeinde Velden am
Wörthersee**

TRAGWERKSPLANUNG
Horn & Partner ZT GmbH

FERTIGSTELLUNG
2015

SAMMLUNG
Architektur Haus Kärnten

PUBLIKATIONSdatum
9. August 2022



© Walter Luttenberger



© Walter Luttenberger



© Walter Luttenberger

Alban-Berg-Musikschule Velden

Daches und der Kellerwände, einem neu errichteten gedämmten Fußbodenaufbau sowie der Implementierung einer Lüftungsanlage mit Wärmerückgewinnung konnte die Energieeffizienz wesentlich verbessert werden.

Um neben einer entsprechenden Raumakustik auch die gleichzeitige Nutzbarkeit der einzelnen Proberäume zu gewährleisten, wurde die Schalldämmung der Holzdecken durch schalltechnisch wirksame Bodenaufbauten verbessert, eine zusätzliche Schalldämmung der Zwischenwände erfolgte mittels Vorsatzschalen. Auch die Außenhülle erfüllt erhöhte schalltechnische Anforderungen, die aufgrund der zentralen Lage im Kurort und der Nachbarschaft zu einem Hotel an das Bauwerk gestellt wurden. (Text: Architekten)

DATENBLATT

Architektur: ARCH MORE ZT GmbH (Gerhard Kopeinig, Ingrid Domenig-Meisinger, Patricie Taftová, Peter Hochkönig)

Mitarbeit Architektur: Peter Hochkönig, Sandra Krainer

Bauherrschaft: Marktgemeinde Velden am Wörthersee

Tragwerksplanung: Horn & Partner ZT GmbH

Mitarbeit Tragwerksplanung: Alois Haider, Gerald Gaber

Raumakustik: Quiring Consultants (Karl Bernd Quiring)

Fotografie: Walter Luttenberger

Brandschutzkonzept: Ing. Herwig Eibel EUR-ING

Wärmeschutz: IPJ Ingenieurbüro P.Jung GmbH, Wien

Haustechnik, Elektrotechnik: ab-concept GmbH, Graz

RMA: Ressourcen Management Agentur, Villach; BauXund Forschung u. Beratung GmbH, Wien

Maßnahme: Revitalisierung

Funktion: Bildung

Planung: 2013 - 2014

Ausführung: 02/2015 - 08/2015

Grundstücksfläche: 1.454 m²

Bruttogeschossfläche: 828 m²

Nutzfläche: 680 m²

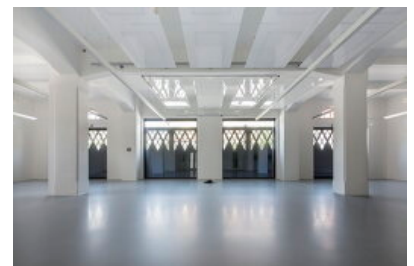
BGF = konditioniert



© Walter Luttenberger



© Walter Luttenberger



© Walter Luttenberger

NACHHALTIGKEIT

Heizwärmebedarf: 9,21 kWh/m³a (HWB*) (Energieausweis)

Endenergiebedarf: 8,00 kWh/m³a (Energieausweis)

Primärenergiebedarf: 247,40 kWh/m²a (Energieausweis)

Außeninduzierter Kühlbedarf: 18,50 kWh/m²a (Energieausweis)

Energiesysteme: Fernwärme, Lüftungsanlage mit Wärmerückgewinnung, Photovoltaik

Materialwahl: Ziegelbau

Zertifizierungen: klima:aktiv

RAUMPROGRAMM

KG: Schlagwerkraum

EG: Eingangsfoyer mit Nebenräumen und LehrerInnenzimmer; Vortragssaal (max. 100 Personen) mit Nebenräumen und Technik (ehem. Fahrzeughalle)

OG: Theorie-Ensemble- u. Orchesterraum, 5 Unterrichtsräume

DG: Unterrichtsräume

Turmzimmer

AUSFÜHRENDE FIRMEN:

Baumeister: Begusch-Bau GmbH&CoKG; Haustechnik: Hechenleitner & CIE GmbH;

Elektroinstallation: Elektro Amenitsch GesmbH; Trockenbau: Schuhmacher Bau

GmbH; Maler: Ortner GmbH; Fliesen: Koller Fliesen GesmbH; Bautischler und

Sanierung Türen: Tischlerei Frankl; Bautischler Türsysteme: R&R Objektischlerei

GmbH; Zimmermann: Holzbau Wurzer; Schwarzdecker/ Dachdecker/ Bauspengler:

Artec-Dach GmbH; Holzfußboden: Schlick GmbH; Glaser: Glaserei Tschebull;

Schlosser: Metallbau Selinger; Fenster - Portale: ALL Konzept Gailer GesmbH&CoKG;

Aufzug: SECON GmbH&CoKG; Bodenbeschichtung: Bauchemie Hofer GmbH;

Bautischler Sanierung Fenster: Holzbau Tratter GmbH.

PUBLIKATIONEN

<https://www.hiberatlas.com>

<https://mustersanierung.at>

<https://www.monitoringstelle.at>

<https://www.youtube.com/watch?v=zo85BGHBwGU>

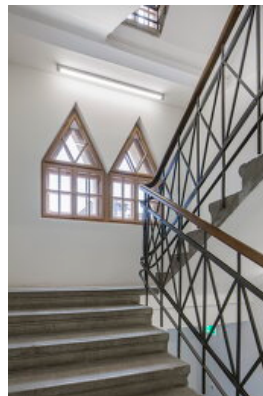
<https://www.youtube.com/watch?v=420b122GGpE>

<https://tagdesdenkmals.at>

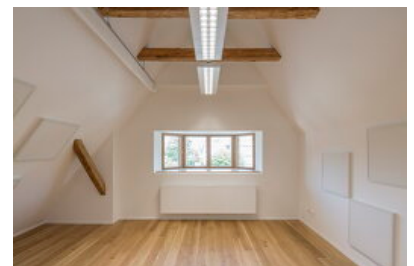
AUSZEICHNUNGEN



© Walter Luttenberger



© Walter Luttenberger



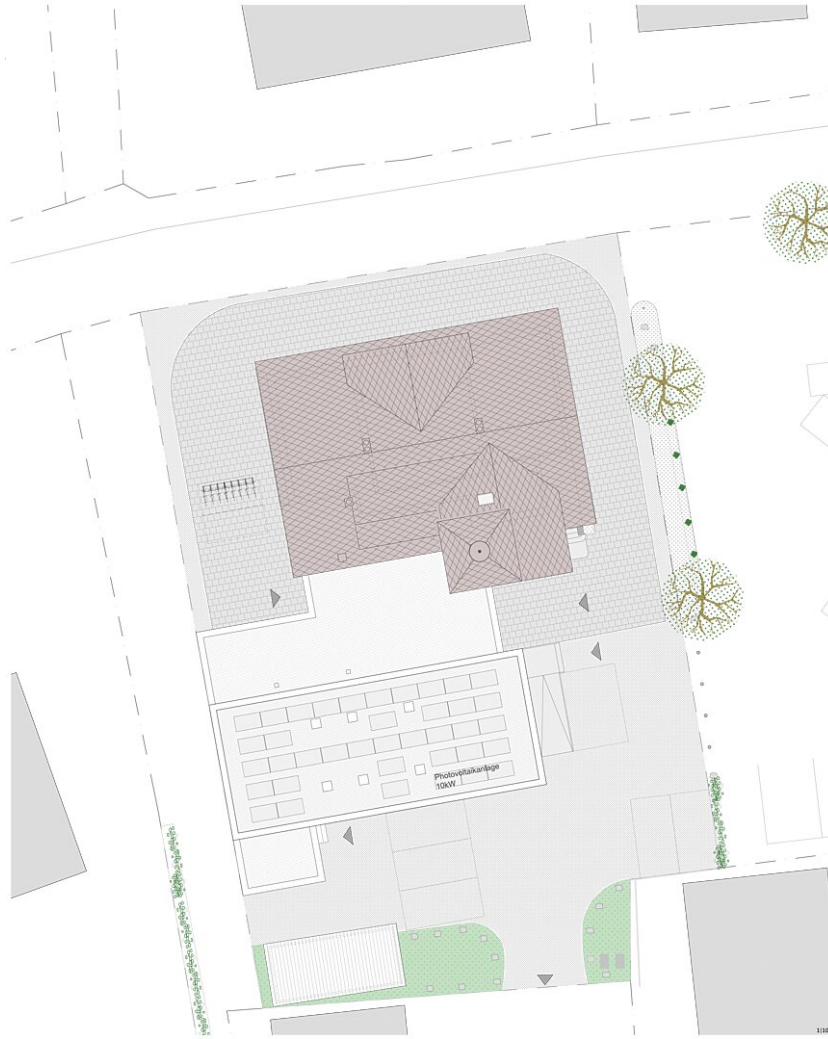
© Walter Luttenberger

klimaaktiv GOLD 2017
Preisträger naBe / nachhaltige Beschaffung 2016 in der Kategorie „Bau- und Sanierungsprojekte“
Nominierung „Das innovative Gebäude 2016“

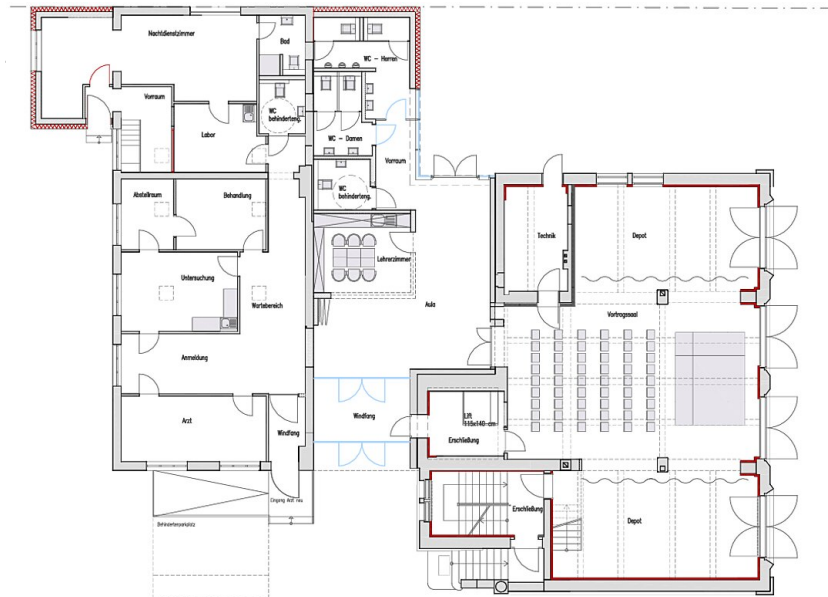


© Landesarchiv Kärnten

Alban-Berg-Musikschule Velden

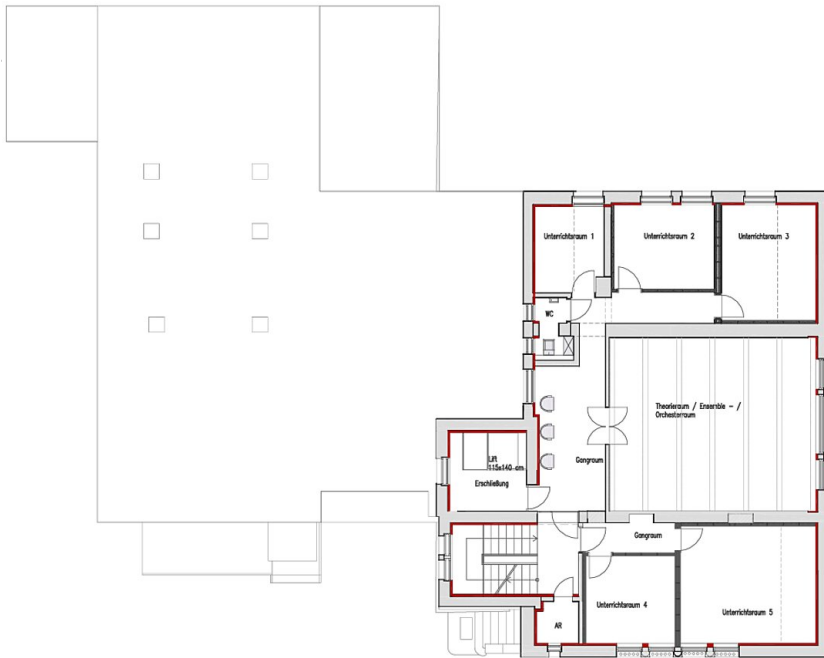


Lageplan

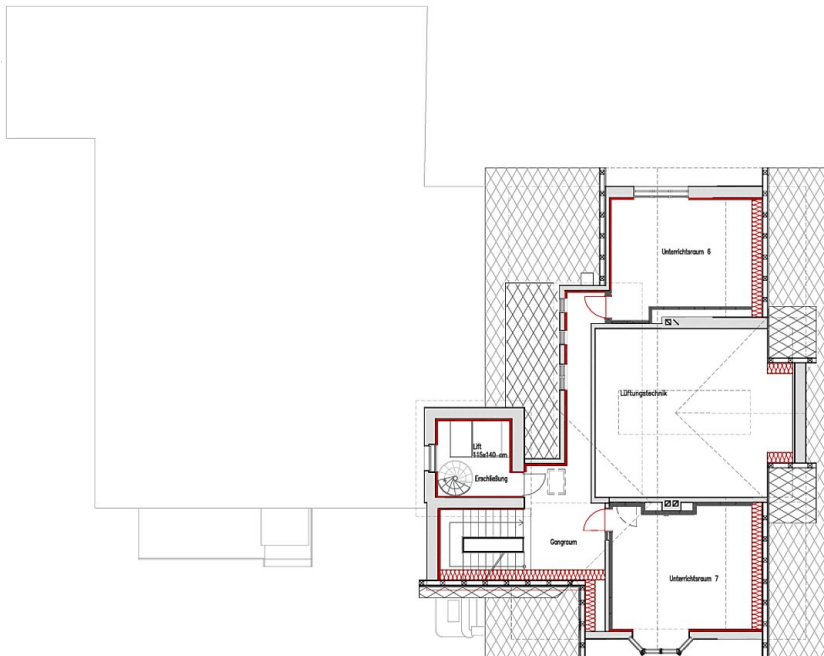


Grundriss EG

Alban-Berg-Musikschule Velden

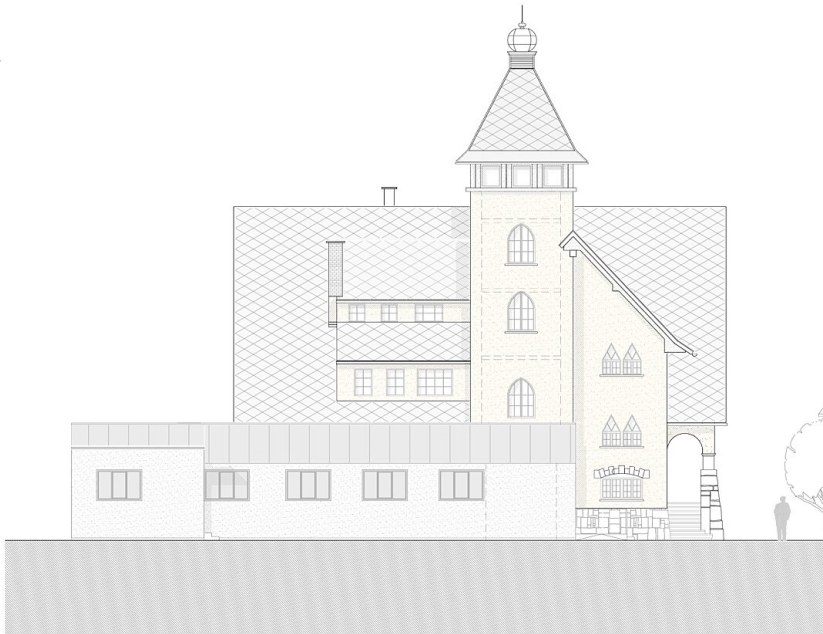


Grundriss OG

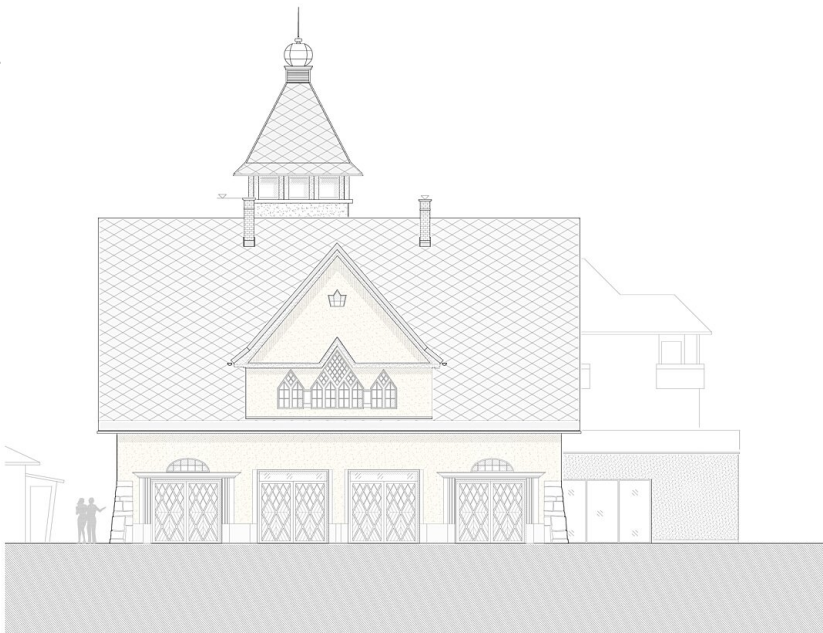


Grundriss DG

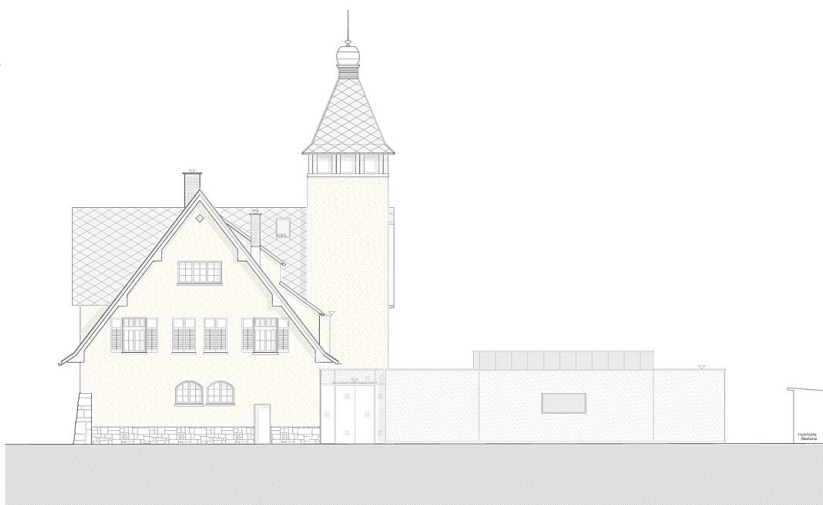
Alban-Berg-Musikschule Velden



Ansicht 1



Ansicht 2



Ansicht 3

Alban-Berg-Musikschule Velden



Ansicht 4