



© Paul Ott

Der Baukörper liegt sowohl mitten in der Stadt, als auch in einem ruhigen, grünen Gartenhof. Auf einem schlichten Grundbaukörper mit Deck-Wohnungen sitzen elf Roof-Top-Häuser, die dem Ensemble eine unverwechselbare Silhouette verleihen. Zwei Treppenhäuser erschließen 41 Wohnungen. Die raumhohen Verglasungen und Schiebetüren der Deck-Wohnungen verleihen das Gefühl, direkt im Grünen zu wohnen.

Das Freiraumkonzept interpretiert den ursprünglichen Geist der Anlage als Kleinlandwirtschaft im städtischen Kontext neu und baut auf diesen Qualitäten auf. Wesentliche Relikte dieser historischen Anlage sind die klar mittels Liguster-Hecken und Hainbuchen gefassten Freiraumbereiche. Die neuen Bauvolumen werden nun als Intarsie in die bestehende Anlage integriert und als Weiterführung des historischen Vorbildes, wiederum mit Hecken gefasst. Durch die Verbindung mit der Bestandsbepflanzung, ergeben sich wechselnde Raumabfolgen und -nutzungen für die Außenanlagen. Den privaten Gärten vorgelagert, werden Obstbäume, Wasserstellen, gemeinschaftliche Hochbeete, Beerensträucher, ein Spielplatz und mehrere Sitzbereiche durch einen mäandrierenden Weg verbunden. (Text: Architekten)

## König Franz, Graz-Geidorf

Grillparzerstraße 61a & 61b  
8010 Graz, Österreich

ARCHITEKTUR

**Pentaplan ZT GmbH**

BAUHERRSCHAFT

**PVI Projektentwicklungs- und  
Verwertungsgesellschaft m.b.H.**

TRAGWERKSPLANUNG

**Petschnigg ZT GmbH**

FERTIGSTELLUNG

**2021**

SAMMLUNG

**HDA Haus der Architektur**

PUBLIKATIONSdatum

**24. August 2022**



© Paul Ott



© Paul Ott



© Paul Ott

## DATENBLATT

Architektur: Pentaplan ZT GmbH (Wolfgang Köck, Klaus Jeschek, Stephan Loidl, Oliver Wildpaner)

Mitarbeit Architektur: Fabian Reisenberger, Birgit Eberhard, Elisabeth Koller, Johannes Loidl, Sabrina Britzmann, Thomas Simon, Lubomira Doytchinova

Bauherrschaft: PVI Projektentwicklungs- und Verwertungsgesellschaft m.b.H.

Tragwerksplanung: Petschnigg ZT GmbH

Fotografie: Paul Ott

Funktion: Wohnbauten

Wettbewerb: 2015

Planung: 2016

Ausführung: 2019 - 2021

Grundstücksfläche: 4.328 m<sup>2</sup>

Nutzfläche: 2.925 m<sup>2</sup>

Bebaute Fläche: 945 m<sup>2</sup>

## NACHHALTIGKEIT

Energiesysteme: Geothermie, Wärmepumpe

Materialwahl: Holzbau, Mischbau, Stahlbeton, Vermeidung von PVC für Fenster, Türen

## AUSFÜHRENDE FIRMEN:

Baufirma, Granit Bau GmbH; Dachdecker/Spengler, ALL Dachprofile GmbH; Zimmererarbeiten, Strobl Bau-Holzbau GmbH; Metallfassade, Krobath Metallbau GmbH; Schlosserarbeiten, Stahlbau Grasch GmbH; Trockenbau, Schreiner Trockenbau GmbH; Elektroinstallationen+ HKLS, Roth Handel & Bauhandwerksservice GmbH; Bodenleger Holzböden, Ecofloors GmbH; Rasenflächen und Bepflanzung, Baumschule Ecker; Tischler, M. Zottler Tischlerei GmbH; Malerarbeiten, Fruhmann Ges.m.b.H

## PUBLIKATIONEN

Architektur Aktuell, Nr. 4. 2022

„Wohnbau+“



© Paul Ott



© Paul Ott



© Paul Ott

König Franz, Graz-Geidorf

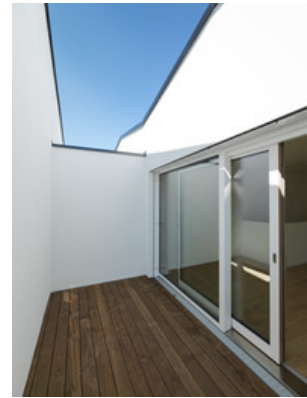
AUSZEICHNUNGEN  
ZV-Bauherrenpreis 2022, Nominierung



© Paul Ott



© Paul Ott



© Paul Ott



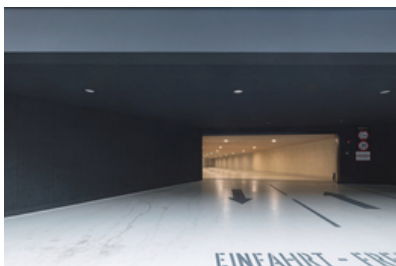
© Paul Ott



© Paul Ott



© Paul Ott



© Paul Ott



© Paul Ott



© Paul Ott

**König Franz, Graz-Geidorf**



© Benedikt Haushofer



© Pentaplan ZT GmbH

König Franz, Graz-Geidorf

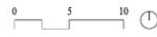
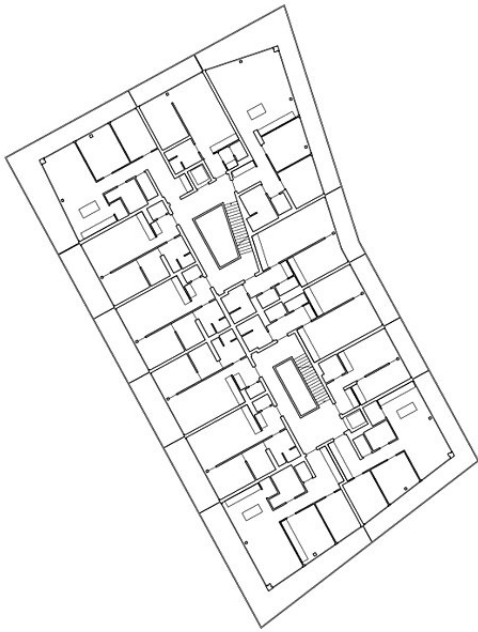


Lageplan



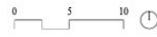
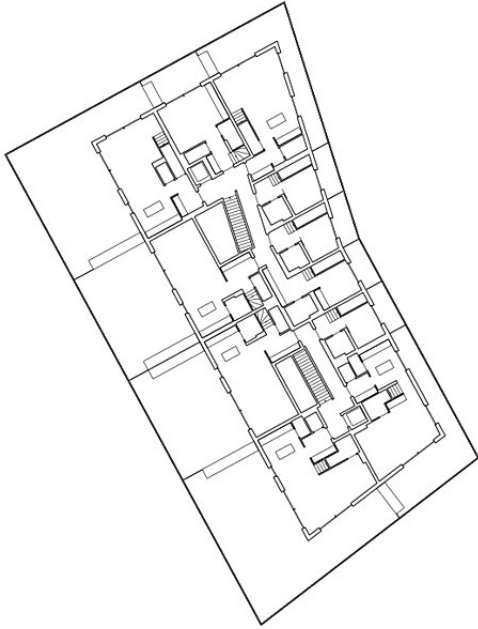
Grundriss EG

König Franz, Graz-Geidorf



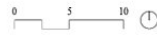
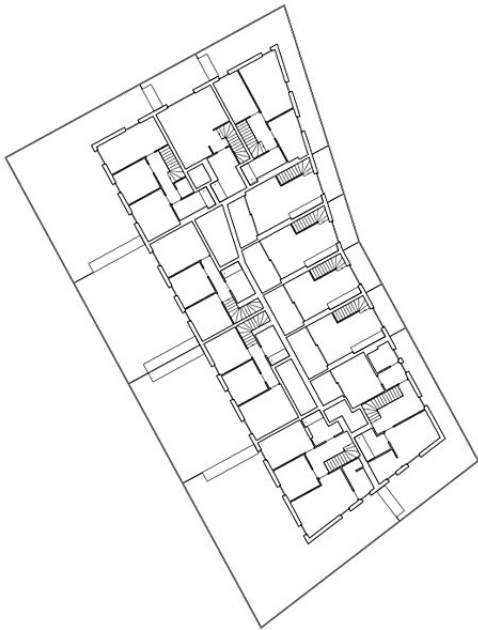
Grundriss OG1

König Franz, Graz-Geidorf

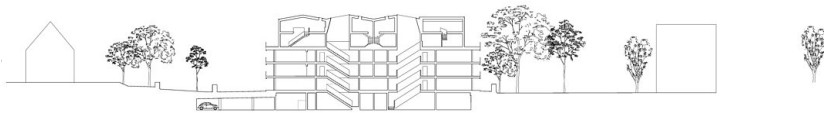


Grundriss OG3

König Franz, Graz-Geidorf



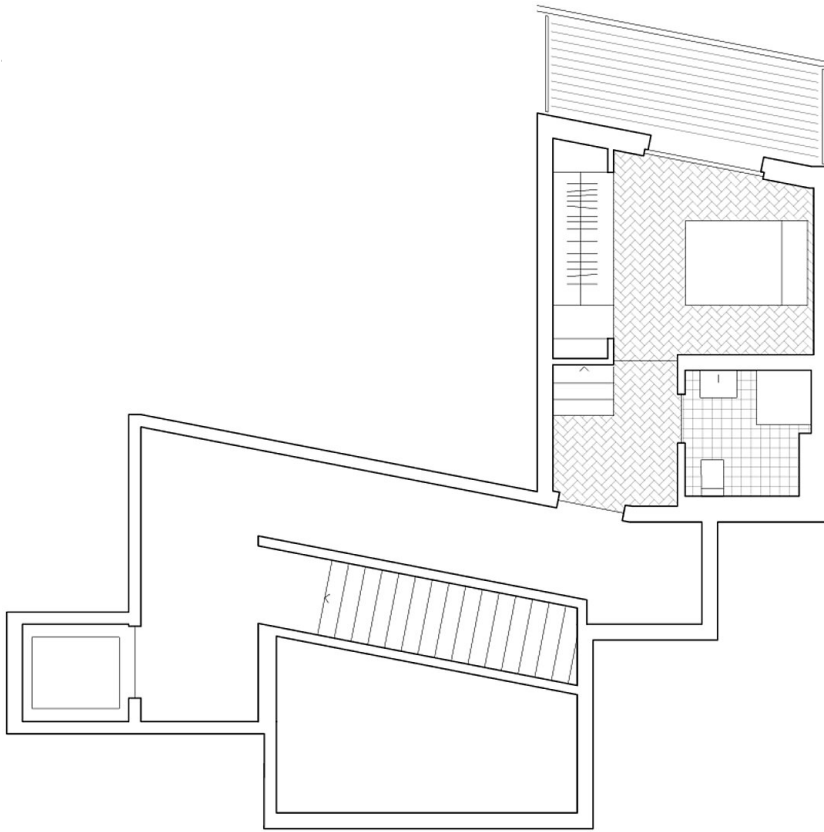
Grundriss OG4



Schnitt B B

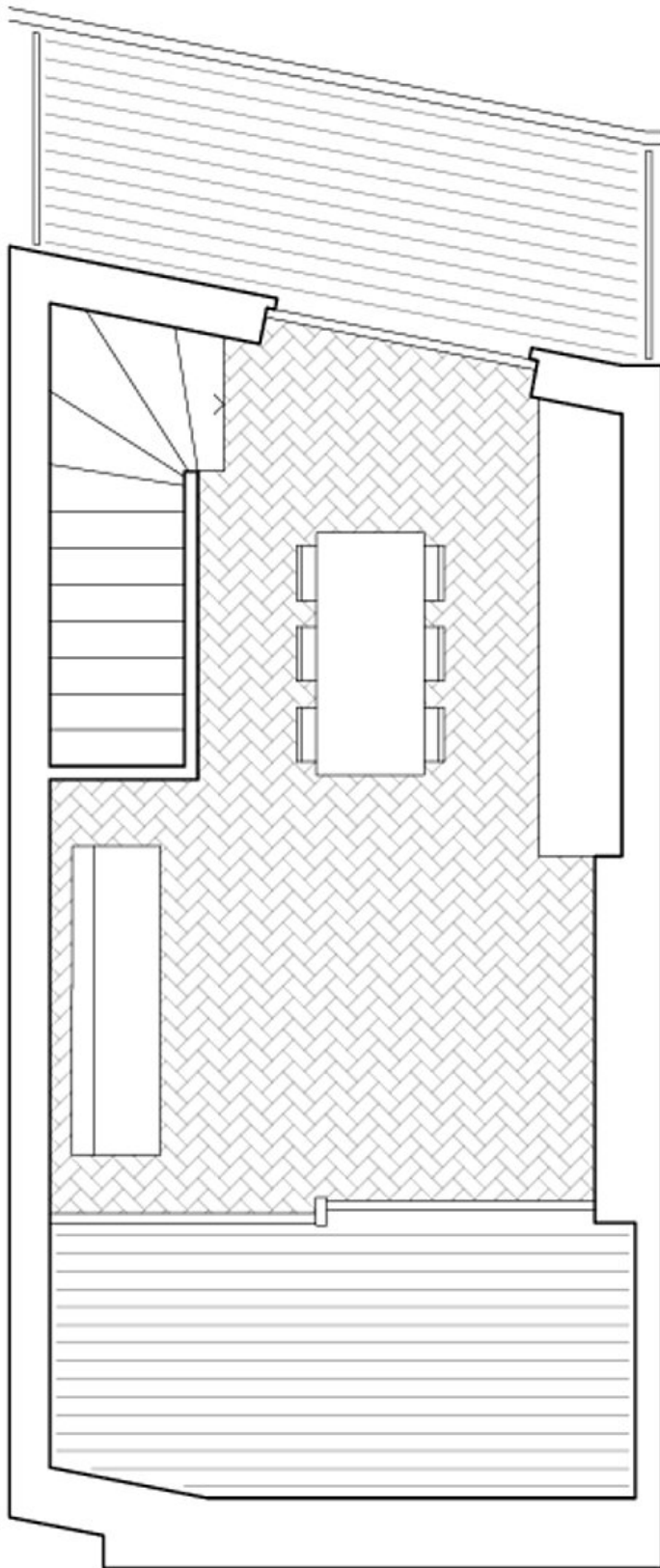


König Franz, Graz-Geidorf



Wohnung OG3 Terasse

König Franz, Graz-Geidorf



Wohnung OG4 Atrium