



© Simon Oberhofer

Tierklinik Thalerhof

Eduard Ast-Straße 13
8073 Feldkirchen bei Graz, Österreich

ARCHITEKTUR
Studio Emmerer

BAUHERRSCHAFT
20TKT20 GmbH

TRAGWERKSPLANUNG
Hess Engineers

ÖRTLICHE BAUAUFSICHT
Alexander Gurmann

FERTIGSTELLUNG
2021

SAMMLUNG
HDA Haus der Architektur

PUBLIKATIONSdatum
2. August 2022



Mit der Tierklinik Thalerhof im Süden von Graz wurde die derzeit größte und modernste Kleintierklinik der Steiermark errichtet. Das Grundstück liegt in einem Gewerbepark in der Nähe des Flughafen Graz und verfügt aufgrund einer Geländekante im Süden und Osten über einen weiten Ausblick auf die Südbahntrasse und die Freizeitanlage Copacabana.

Bei der Planung wurde hoher Wert auf Funktionalität sowie Komfort für vierbeinige Patienten, Patientenbesitzer:innen und die Klinikmitarbeiter:innen gelegt. Zugleich sollte aber auch ein klares und elegantes architektonisches Pendant zu den umliegenden Gewerbebauten geschaffen und so für das Klinikum eine stilvolle Adresse erzeugt werden.

Um den hohen Ansprüchen gerecht werden zu können, wurde von einem in den USA gängigen eingeschößigen Raumkonzept für Veterinärkliniken ausgegangen, welches in enger Zusammenarbeit mit dem Bauherrn modifiziert und typologisch weiterentwickelt wurde.

Vom Besucherparkplatz im Süden gelangt man in den großzügigen, offenen Warteraum. Dieser wird von einem Band aus Ordinationsräumen gesäumt, welche über zwei verglaste Atrien von innen natürlich belichtet werden. Dahinter bildet ein zentraler lichtdurchfluteter Versorgungsgang die Schnittstelle zum Rest der Klinik. Hier befinden sich Räume mit moderner medizintechnischer Ausstattung für Röntgen, Ultraschall, Endoskopien, Schnittbilduntersuchungen (CT und MRT), Labordiagnostik, onkologische Behandlungen, sowie zwei Operationsräume für klassische und minimalinvasive chirurgische Interventionen.

Im Obergeschoss, welches in einer zweiten Bauetappe errichtet wurde, sind die über einen Lift barrierefrei erreichbaren Büro- und Seminarräumlichkeiten situiert. Das extensiv begrünte Dach wird für Physiotherapie genutzt.

Wie eine Voliere umhüllt die aufsteigende transluzente Fassade aus dreidimensional gefaltetem, großformatigem Lochblech, welches zusammen mit der rautenförmigen Unterkonstruktion ein komplexes Spiel aus Licht und Schatten erzeugt, das gesamte im Süden ein- und im Norden zweigeschossige Gebäude. Dieser schimmernde Metallkäfig verhindert einerseits ein „Ausbüxen“ der vierbeinigen Patienten aus Fenstern und Atrien und dient zugleich als Blickfilter für die am Dach befindlichen Klimageräte und Photovoltaikanlage. Darüber hinaus verleiht er dem Baukörper seine



© Simon Oberhofer



© Simon Oberhofer



© Simon Oberhofer

Tierklinik Thalerhof

signifikante Figur. (Text: Architekt)

DATENBLATT

Architektur: Studio Emmerer (Martin Emmerer)
 Mitarbeit Architektur: Lukas Negenborn, Robert Clerici
 Bauherrschaft: 20TKT20 GmbH
 Tragwerksplanung: Hess Engineers
 örtliche Bauaufsicht: Alexander Gurmann
 Bauphysik: rosenfelder & höfler
 Fotografie: Simon Oberhofer

Haustechnik: Pechmann GmbH
 Elektro: TB Sixl

Funktion: Gesundheit und Soziales

Planung: 06/2018 - 12/2019
 Ausführung: 08/2020 - 10/2021

Grundstücksfläche: 4.287 m²
 Bruttogeschossfläche: 1.170 m²
 Nutzfläche: 1.050 m²
 Bebaute Fläche: 909 m²

NACHHALTIGKEIT

Heizwärmebedarf: 39,24 kWh/m²a (Energieausweis)
 Energiesysteme: Fernwärme, Photovoltaik
 Materialwahl: Stahl-Glaskonstruktion, Stahlbau, Stahlbeton, Vermeidung von PVC für Fenster, Türen, Ziegelbau

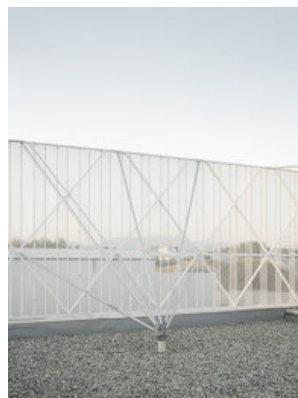
RAUMPROGRAMM

Foyer, Apotheke, Ordinationen, Röntgen, Ultraschall, Endoskopien, Schnittbilduntersuchungen CT und MRT, Labordiagnostik, onkologische Behandlungen, Operationsräume für klassische und minimalinvasive chirurgische Interventionen, Hundestation, Katzenstation, Physiotherapie

AUSFÜHRENDE FIRMAN:



© Simon Oberhofer



© Simon Oberhofer



© Simon Oberhofer

Tierklinik Thalerhof

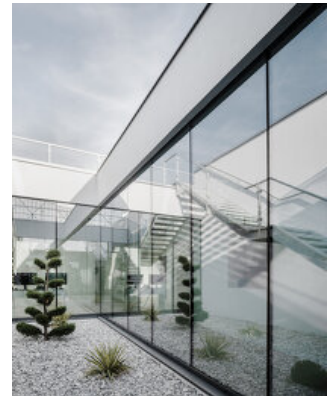
Baumeister: Gebr. Haider GmbH; Haustechnik: Klement GmbH; Elektro: Weiland GmbH; Dachdecker: Zidek GmbH; Trockenbau: Kletzenbauer GmbH; Metallbau: Lex GmbH; Glasfassade: Gänswieder GmbH



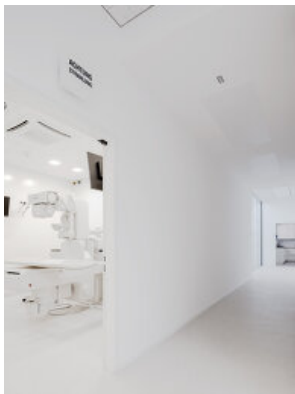
© Simon Oberhofer



© Simon Oberhofer



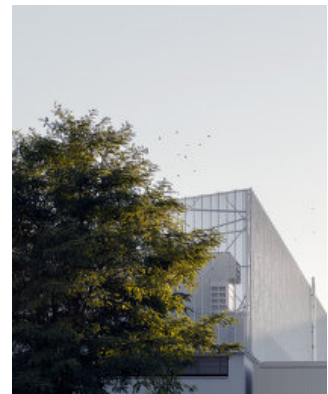
© Simon Oberhofer



© Simon Oberhofer



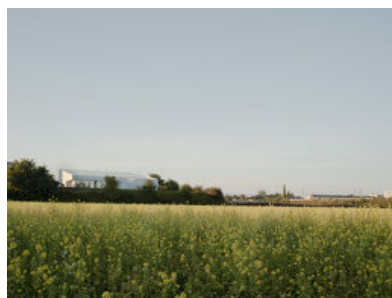
© Simon Oberhofer



© Simon Oberhofer



© Simon Oberhofer

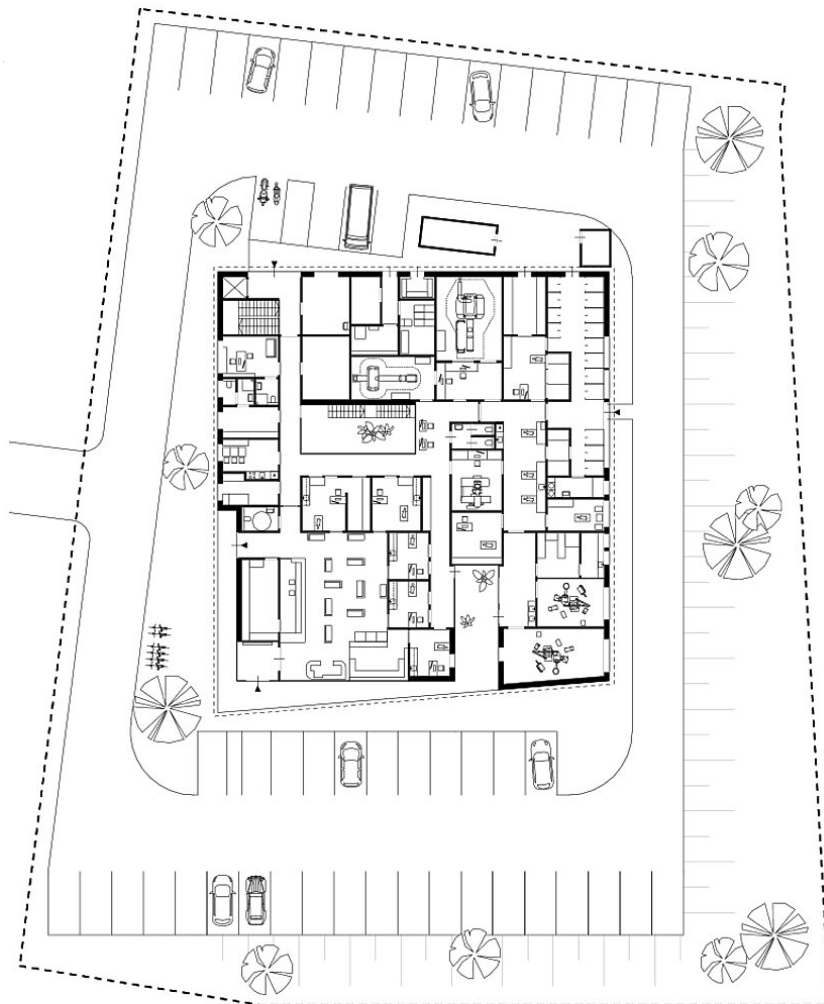


© Simon Oberhofer



Tierklinik Thalerhof

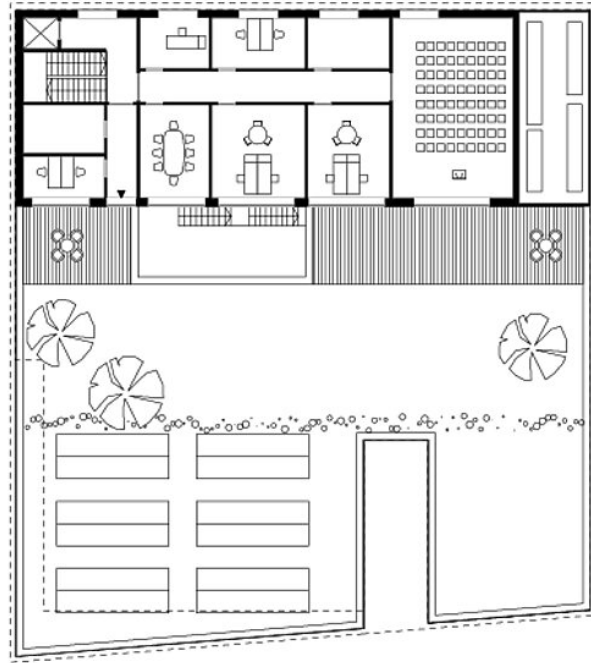
Lageplan



↑ Nord

Grundriss EG

Tierklinik Thalerhof



↑ Nord

Grundriss OG