



© Gustav Willeit

Neuer Keller Hotel Pacherhof

, Italien

ARCHITEKTUR
ergmeisterwolf architekten

BAUHERRSCHAFT
Hotel Weingut Pacherhof

TRAGWERKSPLANUNG
Ingenieurteam Bergmeister

FERTIGSTELLUNG
2018

SAMMLUNG
newroom

PUBLIKATIONSdatum
14. Juli 2022



Das Projekt begann zunächst mit der sorgfältigen Restaurierung des alten Kellers im Untergeschoss des bestehenden Bauernhofs oberhalb von Brixen im Eisacktal. Die eingehende Beschäftigung mit den Spuren der Geschichte gab die Linien vor, um die bestehenden Räume mit wenigen funktionalen Elementen und Materialien wie Holz und Stahl zu bereichern und Akzente zu setzen. Die anschließende Erweiterung um ebenfalls unterirdische Räume für die Weinproduktion ist über der Erde durch einen pyramidenartigen Turm gekennzeichnet. Er ist mit Paneelen aus nachgedunkelter Bronze bekleidet, einem Material, das sich im Lauf der Zeit verändert und damit farblich auf die Felsen und Berge in der Umgebung Bezug nimmt. Die wenigen, bündig platzierten Fensteröffnungen treten kaum als Störungen des Charakters der Fassadenoberfläche in Erscheinung.

Der Neubau beherbergt im ersten Stock das Labor und einen Raum für Weinproben, das Untergeschoss ist der Weinproduktion vorbehalten. Die Trauben von acht weißen Rebsorten stammen von einem sonnenverwöhnten Hang mit acht Hektar – das historische Weingut besteht seit 1142 und befindet sich seither in Familienbesitz. Den neuen Keller prägt der Kontrast zwischen den stählernen Tanks und dem weißen grobkörnigen Putz. Er ist über einen engen Durchgang mit dem bestehenden Keller mit seinen Eichenfässern verbunden, so können die Räumlichkeiten harmonisch und mit wechselseitigem Respekt miteinander in Dialog treten. Kleine Gegensätze und großer Gleichklang der Materialien schaffen einen einzigartigen Ort für den Wein, dessen Produktion, Genuss und auch Verkauf. (Autor: Achim Geissinger, nach einem Text der Architekten)



© Gustav Willeit



© Gustav Willeit



© Gustav Willeit

Neuer Keller Hotel Pacherhof

DATENBLATT

Architektur: bergmeisterwolf architekten (Gerd Bergmeisterwolf, Michaela Bergmeisterwolf)

Bauherrschaft: Hotel Weingut Pacherhof

Tragwerksplanung: Ingenieurteam Bergmeister

Fotografie: Gustav Willeit

Maßnahme: Revitalisierung, Erweiterung

Funktion: Hotel und Gastronomie

Fertigstellung: 04/2018

Grundstücksfläche: 1.650 m²

Nutzfläche: 590 m²

Umbauter Raum: 4.220 m³

Umbauter Raum: Ober- und unterirdisch

NACHHALTIGKEIT

Materialwahl: Stahlbeton

AUSFÜHRENDE FIRMEN:

Rohbau - Roland Oberegger, Brixen; Hydraulik: Karlheinz Weger, Natz-Schabs;

Elektro - Anderas Huber, Brixen; Stahl und Glas: Andreas Fischnaller, Brenner

PUBLIKATIONEN

c3 no. 419 – terroir and winery

european award for architectural heritage intervention, 2021

corriere della sera, 15.05.2021

ait-dialog sonderausgabe 1/2 2021

architettare 24 – baukultur, 2020

iconic award awards, 2020

cantine nel mondo, 2020

room diseño, n.27, 2020

architettura alto adige, 2020

ait magazine, 09 – 2019

best architects 20, 2019



© Gustav Willeit



© bergmeisterwolf architekten



© Gustav Willeit

Neuer Keller Hotel Pacherhof

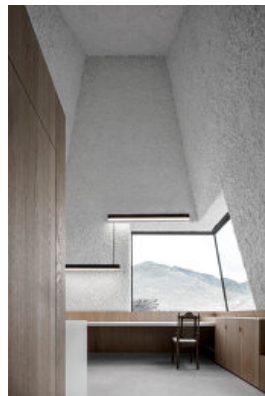
axxis magazine
 europe 40-40 european architecture and design award / 2018-2019
 l'industria delle costruzioni, n.470, 2019
 casabella, 893, 2019
 oris 120, 2019
 the plan award vol.3, 2019
 turris babel, n.112, 2018

AUSZEICHNUNGEN

premio architettura città di oderzo 2020 – selected projects
 iconic award 2020 – innovative architecture winner
 AIT award – auszeichnung production/commercial, frankfurt am main 2020
 archilovers best project 2019
 dedalo minosse, international prize for commissioning a building, vicenza 2019
 best architects 20, düsseldorf 2019
 the plan award, mailand 2019
 premio architetto italiano – opere di restauro e recupero, venedig 2018



© Gustav Willeit



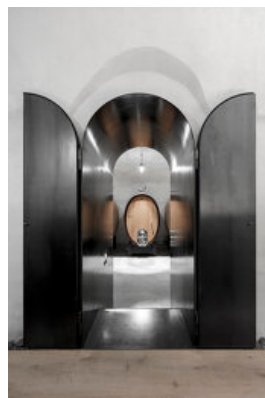
© Gustav Willeit



© Gustav Willeit



© Gustav Willeit



© Gustav Willeit



© Gustav Willeit

Neuer Keller Hotel Pacherhof



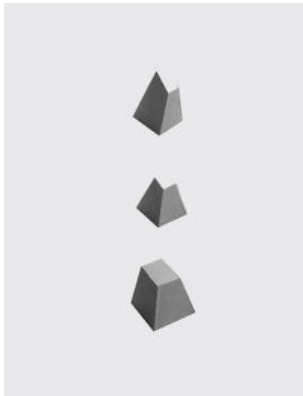
© Gustav Willeit



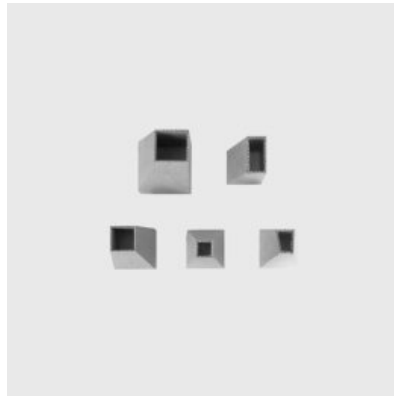
© Gustav Willeit



© Gustav Willeit



© bergmeisterwolf architekten



© bergmeisterwolf architekten



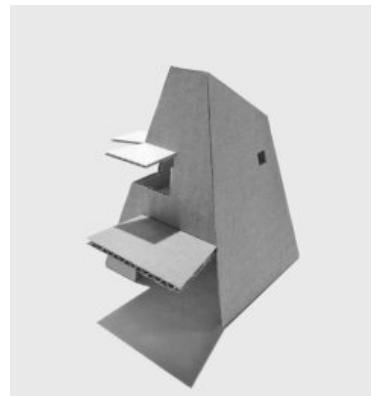
© bergmeisterwolf architekten



© bergmeisterwolf architekten



© bergmeisterwolf architekten



© bergmeisterwolf architekten

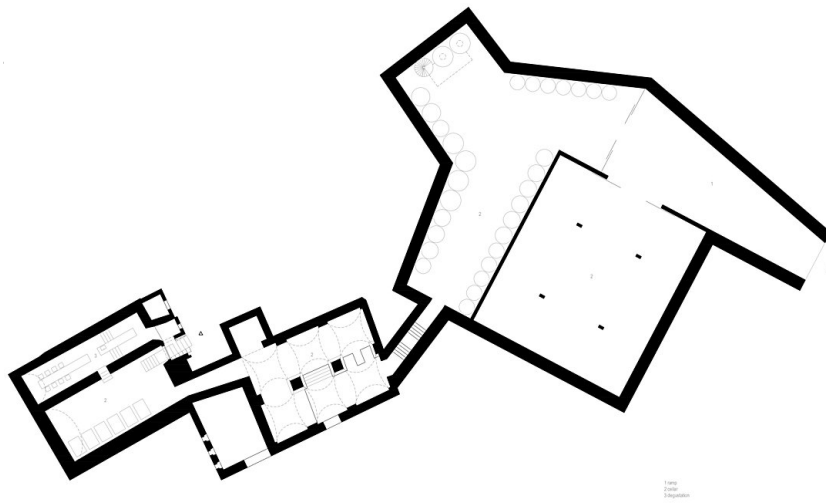


© Gustav Willeit

Neuer Keller Hotel Pacherhof



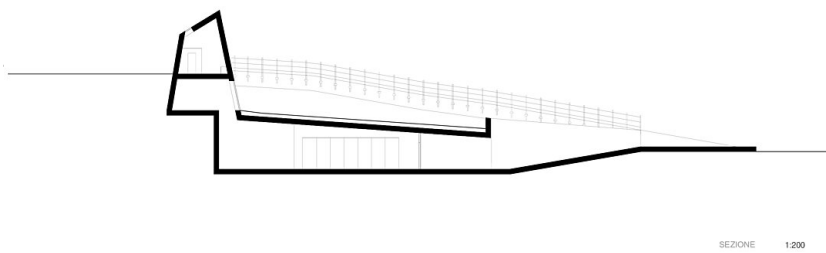
Lageplan



bergmeisterwolf

UNDERGROUND FLOOR 1:200

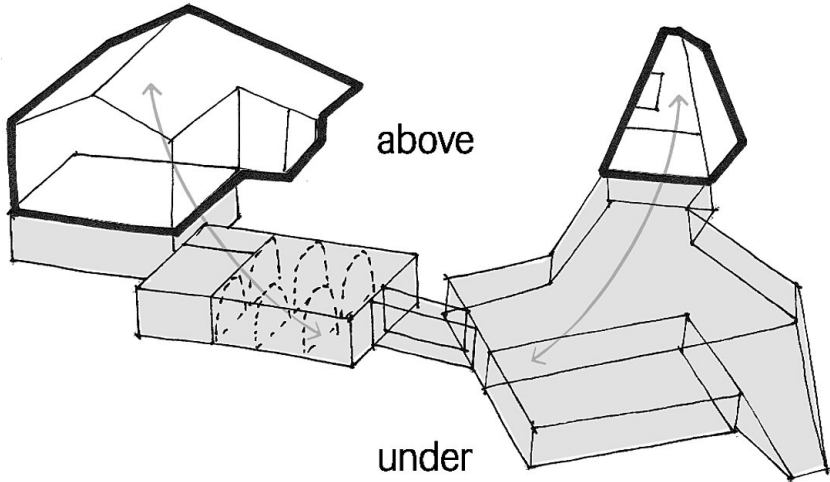
Grundriss



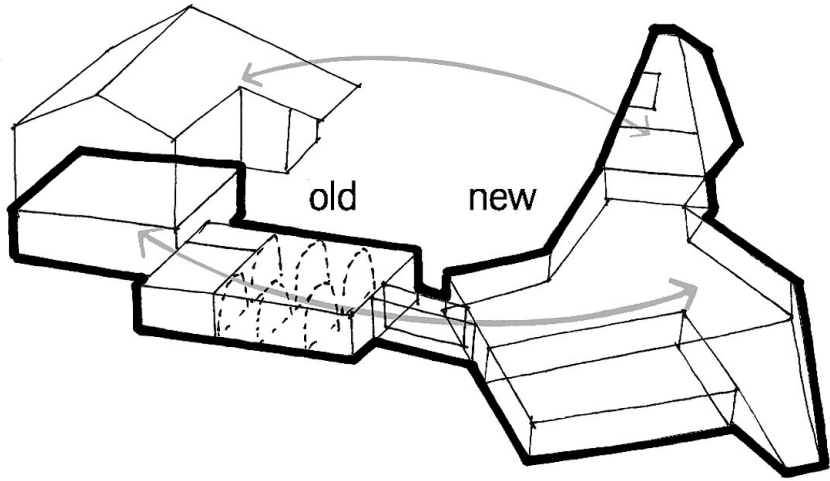
SEZIONE 1:200

Schnitt 1

Neuer Keller Hotel Pacherhof

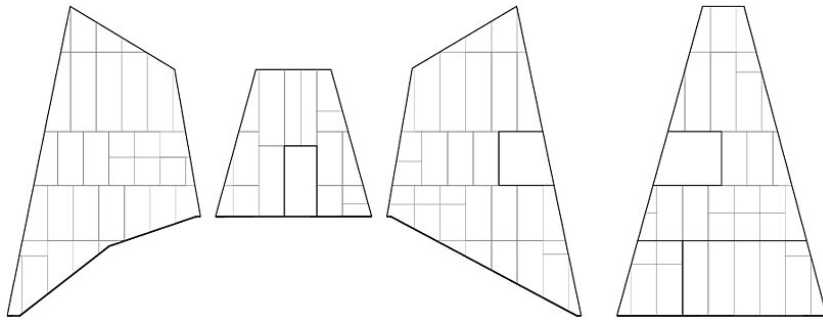
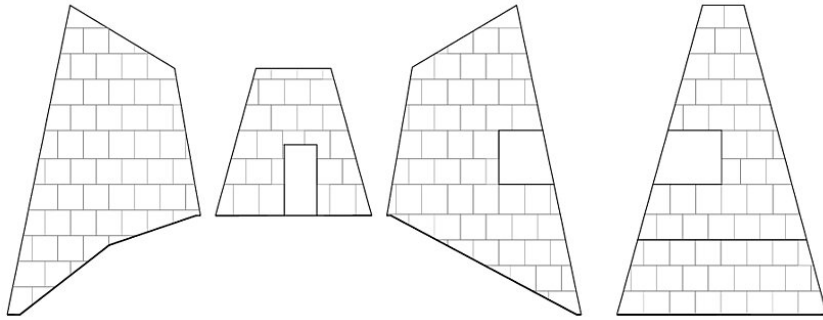
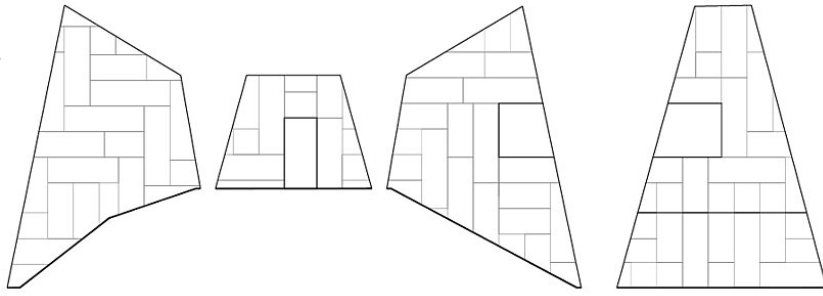


Schema 1



Schema 2

Neuer Keller Hotel Pacherhof



Fassaden