



© Mark Sengstbratl

Das Gebäude steht markant auf einem Eckgrundstück und fügt sich mit Respekt für das Umfeld ein. Der zweistöckige Baukörper integriert die benötigten Stellplätze ins Sockelgeschoss. Das Lichtband versorgt die Büros im Untergeschoss mit Tageslicht und schafft den Bezug zur angrenzenden Straße. Ein- und Ausblicke werden ermöglicht, gefiltert durch den begrüneten Vorgarten. Durch die integrierten Büroflächen entsteht kein Nachteil für die Wohnnutzung.

Das umlaufende Fensterband setzt das Erdgeschoss optisch vom Gelände ab, an den Eckpunkten ist das Volumen ins Gelände verankert – gewünscht war der Eindruck schwebender Leichtigkeit, zugleich von Ruhe und Stabilität. Die Holzfassade ist fein gesägt und mit hellgrauer Lasur versehen. Die Reduktion der Linien lässt das Satteldach als archetypische Form zur Geltung kommen. Das Wohngeschoss profitiert von den großzügigen Fenstern, die Öffnung, Ausblick und Beziehung zur Umgebung schaffen, ohne die Privatsphäre einzuschränken. (Text: Architekten, bearbeitet)

## Haus A.

Oberösterreich, Österreich

ARCHITEKTUR  
**Bernhard Mittermayr**

TRAGWERKSPLANUNG  
**WPLUS Zivilingenieure**

ÖRTLICHE BAUAUFSICHT  
**Mittermayr GmbH Holzbau**

FERTIGSTELLUNG  
**2021**

SAMMLUNG  
**afo architekturforum oberösterreich**

PUBLIKATIONSdatum  
**21. Oktober 2022**



© Mark Sengstbratl



© Mark Sengstbratl



© Mark Sengstbratl

**Haus A.**

## DATENBLATT

Architektur: Bernhard Mittermayr  
 Tragwerksplanung: WPLUS Zivilingenieure  
 örtliche Bauaufsicht: Mittermayr GmbH Holzbau  
 Fotografie: Mark Sengstbratl

Geotechnik: Tauchmann GmbH, Steinhaus  
 Sige-Aufsicht: Mick-Mittermayr, Linz

Funktion: Einfamilienhaus

Planung: 05/2018 - 01/2019  
 Ausführung: 07/2019 - 02/2021

Grundstücksfläche: 717 m<sup>2</sup>  
 Nutzfläche: 220 m<sup>2</sup>  
 Bebaute Fläche: 174 m<sup>2</sup>

## NACHHALTIGKEIT

Passivhaus-Bauteile

Heizwärmebedarf: 20 kWh/m<sup>2</sup>a (Energieausweis)  
 Endenergiebedarf: 71,2 kWh/m<sup>2</sup>a (Energieausweis)  
 Primärenergiebedarf: 92,4 kWh/m<sup>2</sup>a (Energieausweis)  
 Energiesysteme: Heizungsanlage aus biogenen Brennstoffen, Lüftungsanlage mit Wärmerückgewinnung  
 Materialwahl: Holzbau, Überwiegende Verwendung von Dämmstoffen aus nachwachsenden Rohstoffen, Vermeidung von PVC für Fenster, Türen, Vermeidung von PVC im Innenausbau

## AUSFÜHRENDE FIRMEN:

Holzbau: Mittermayr GmbH Holzbau, m-haus

## AUSZEICHNUNGEN

Oberösterreichischer Holzbaupreis 2022, Publikumspreis



© Mark Sengstbratl



© Mark Sengstbratl



© Mark Sengstbratl

Haus A.



© Mark Sengstbratl



© Mark Sengstbratl



© Mark Sengstbratl



© Mark Sengstbratl



© Mark Sengstbratl



© Mark Sengstbratl

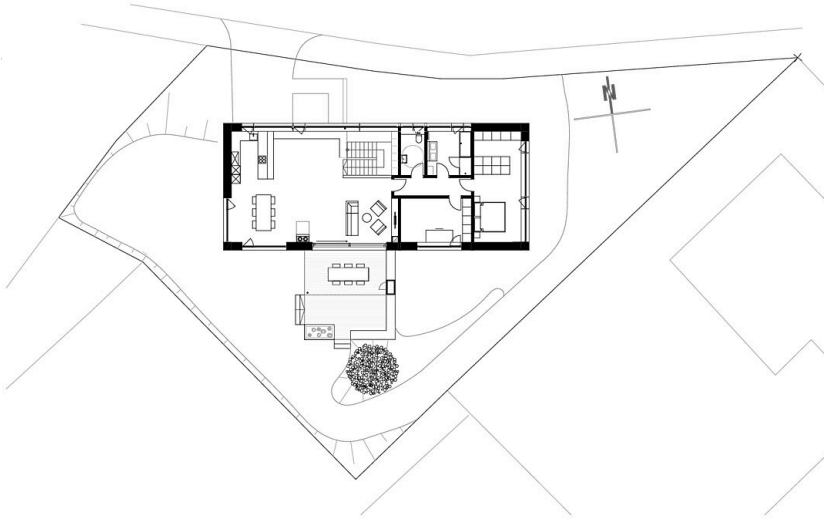


© Mark Sengstbratl

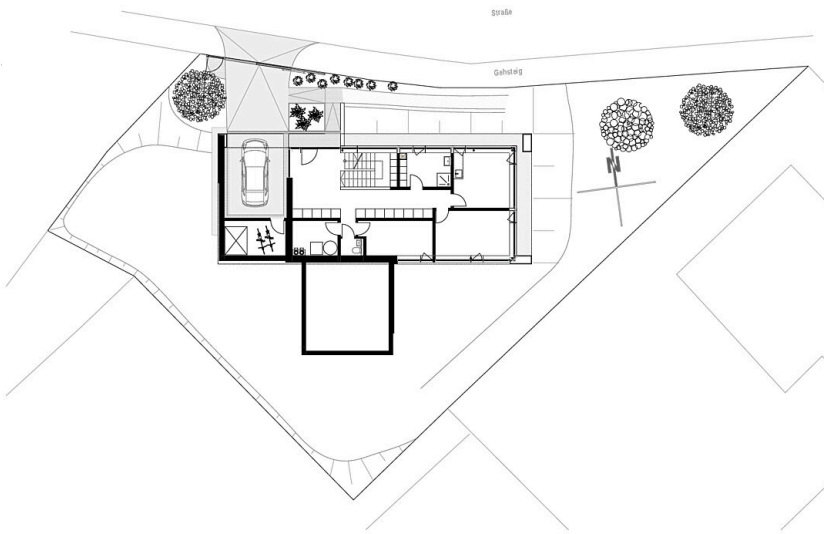


© Mark Sengstbratl

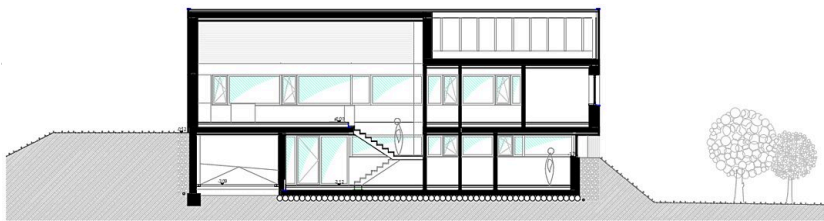
Haus A.



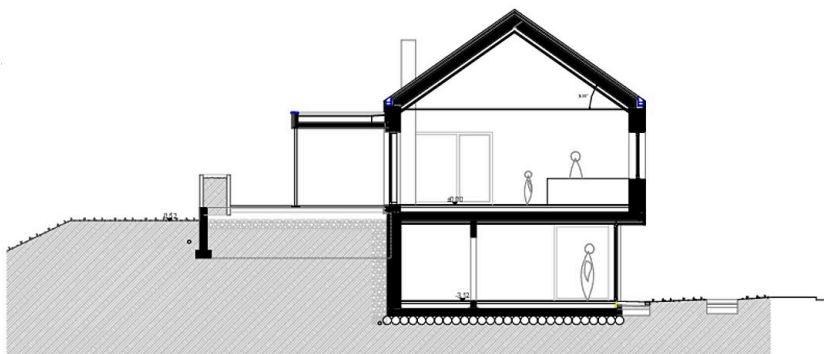
Grundriss EG



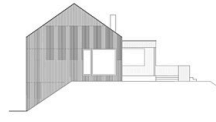
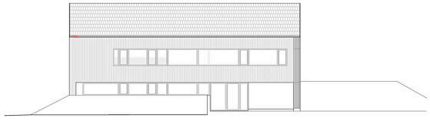
Grundriss KG



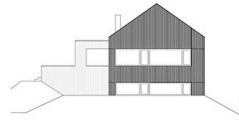
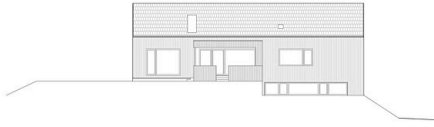
Längsschnitt



Querschnitt



Haus A.



Ansichten