



© Lisa Jochum

Das Wohnprojekt „Die Auenweide“ ist ein alternativ finanzierter, naturnaher Wohnraum in Niederösterreich, in St. Andrä-Wördern etwa 30 km von Wien entfernt. Die Bewohner:innen erproben in dieser ökosozialen Siedlung nachhaltige Wohn- und Lebensstile.

Mit ausgeprägten Gemeinschaftsflächen, sowie einem Co-Working-Space, einer Gästewohnung und dem großzügigen Gemeinschaftshaus wird einerseits ein Miteinander durch alltägliche Begegnungen möglich und andererseits der Bedarf an individuellen Privatflächen reduziert.

Genügend Raum für Individualität bieten die acht um das grüne Herz der Grundstücksmitte angeordneten Privathäuser: 25 Wohnungseinheiten mit Wohnungsgrößen von 35 bis 115 m². Jede dieser Einheiten verfügt über eine private Freifläche in Form von Balkonen, Terrassen, Dachterrassen oder Gärten.

Die Öko-Siedlung nahe der Donauauen ist in vorgefertigter Holzständerbauweise mit eingeblassener Strohdämmung und Lehmputz ausgeführt. Die Wohnhäuser sind auf Grund des Überschwemmungsgebietes des Hagenbach aufgeständert und nur geringfügig unterkellert. (Text: Architekt:innen, bearbeitet)

Auenweide

, Österreich

ARCHITEKTUR
einszueins architektur

BAUHERRSCHAFT
Verein Wohnprojekt Wördern

TRAGWERKSPLANUNG
Kurt Pock
Gschwandtl & Lindlbauer ZT GmbH

ÖRTLICHE BAUAUFSICHT
TGBF GmbH

LANDSCHAFTSARCHITEKTUR
Elisa Millionig

FERTIGSTELLUNG
2022

SAMMLUNG
ORTE architekturnetzwerk
niederösterreich

PUBLIKATIONSdatum
13. September 2022



© Lisa Jochum



© Lisa Jochum



© Lisa Jochum

Auenweide

DATENBLATT

Architektur: einszueins architektur (Katharina Bayer, Markus Zilker, Markus Pendlmayr)

Mitarbeit Architektur: Markus Zilker, David Kraler, Lisa Jochum

Bauherrschaft: Verein Wohnprojekt Wördern

Tragwerksplanung: Kurt Pock, Gschwandtl & Lindlbauer ZT GmbH (Gerhard

Gschwandtl, Wolfgang Lindlbauer)

Landschaftsarchitektur: Elisa Millonig

örtliche Bauaufsicht: TGBF GmbH

Mitarbeit ÖBA: Bernhard Fink

Funktion: Wohnbauten

Planung: 04/2018

Ausführung: 10/2020 - 05/2022

Grundstücksfläche: 6.182 m²

Bruttogeschossfläche: 6.085 m²

NACHHALTIGKEIT

Soziale Nachhaltigkeit: Baugruppenprojekt)

Ökologische Bauweise: Holzbauweise vorgefertigt, eingeblasene Strohdämmung, Lehmputz

Energiesysteme: Lüftungsanlage mit Wärmerückgewinnung, Photovoltaik, Wärmepumpe

Materialwahl: Holzbau, Überwiegende Verwendung von Dämmstoffen aus nachwachsenden Rohstoffen

AUSFÜHRENDE FIRMEN:

Holzbau, Massivbau: LiebBauWeiz GmbH & Co KG

AUSZEICHNUNGEN

ZV-Bauherr:innenpreis 2024, Auszeichnung

WEITERE TEXTE

Eine Oase und gar nicht teuer, Franziska Leeb, Spectrum, Donnerstag, 1. September

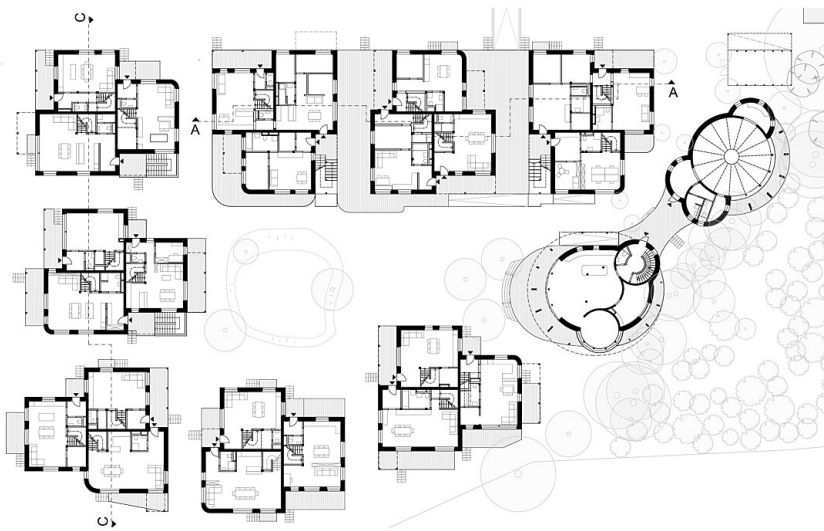
Auenweide

2022

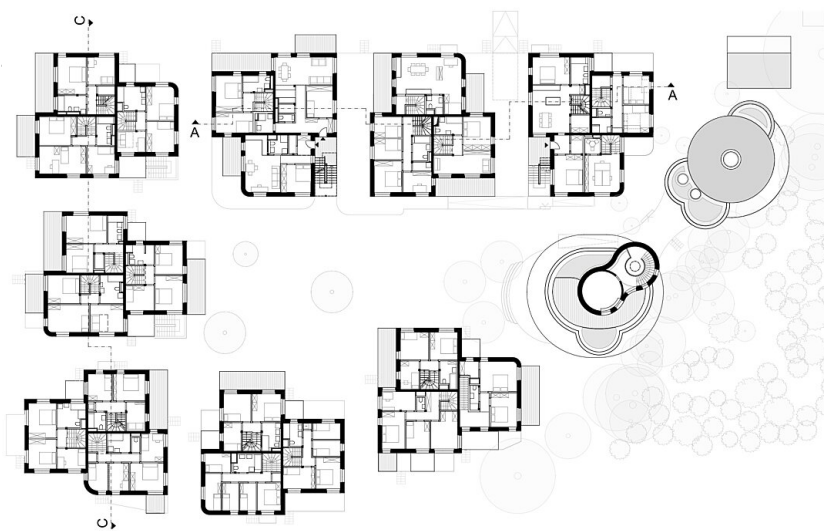
Auenweide



Lageplan

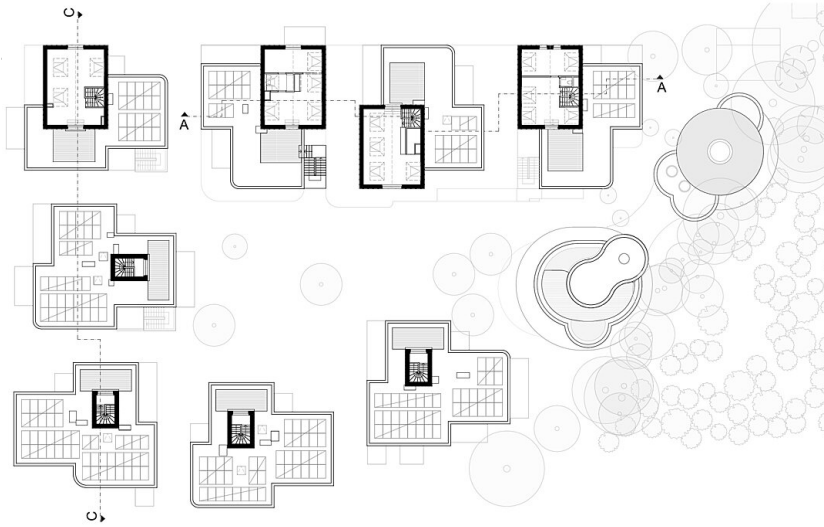


Grundriss EG

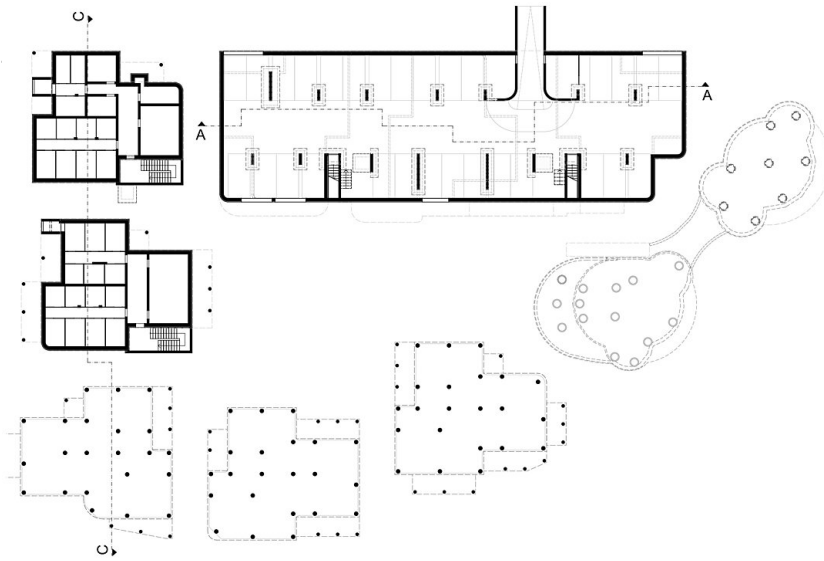


Grundriss OG

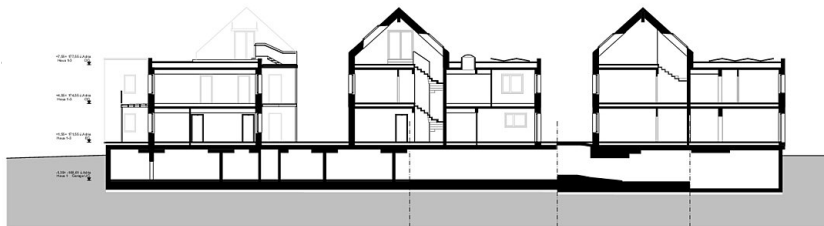
Auenweide



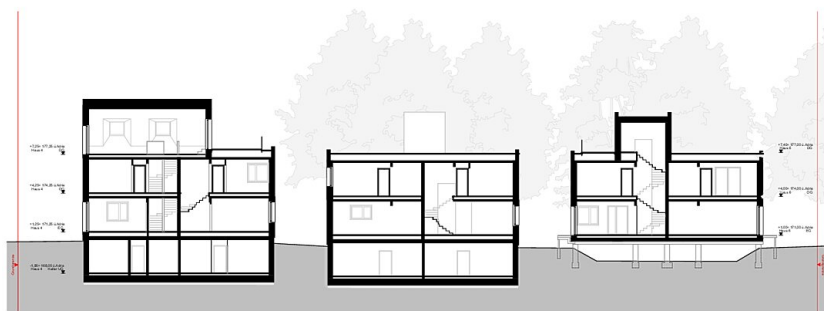
Grundriss DG



Grundriss UG



SCHNITT A-A



SCHNITT C-C

Schnitte