



© Bruno Klomfar

Illwerke-Park Partenen

Talstation Tafamuntbahn
6794 Gaschurn-Partenen, Österreich

BAUHERRSCHAFT
illwerke vkw

LANDSCHAFTSARCHITEKTUR
Gruber+Haumer

FERTIGSTELLUNG
2010

SAMMLUNG
next.land

PUBLIKATIONSdatum
24. Juli 2022



Der Illwerke-Park Partenen liegt eingebettet zwischen den beiden Bergmassiven Verwall und Silvretta auf 1030 m Seehöhe, bei der Talstation der Tafamuntbahn, in Partenen. Nach der Fertigstellung des Kops II Werkes, für dessen Bauabwicklung die Fläche beansprucht wurde, sollte diese begrünt und für eine öffentliche Nutzung gestaltet werden. Im Zuge der Neugestaltung sind auch die Parkplätze und die Zugänge der Tafamuntbahn miteinbezogen worden.

Ein vom Terrain abgesetzter Holzbohlensteg figuriert den Freiraum und erschließt die thematisch unterschiedlich besetzten Rauminself. Er schafft eine fußläufige Anbindung der Talstation an den Wanderweg nach Gaschurn und an das Werk Kops I, sowie an die Haltestelle des ÖPNV. Die bewusste Absetzung des Steges vom Gelände signalisiert, dass der extensiv genutzte, alpine Landschaftsrassen nicht begangen werden soll. Die Zugänge werden durch Betonrampen hervorgehoben und eine großzügige Treppenanlage aus Betonfertigteilen verbindet die Talstation mit den höher gelegenen Parkplätzen im Osten.

Die Reduktion in der Materialwahl – Lärchenholz für Steg und Möblierung – setzt sich konsequent im lebenden Gestaltungsmittel Pflanze fort. Die Rauminself sind von einheitlichen Heckenkörpern umschlossen und unterschiedliche Arten von Hochstamm-bäumen erzeugen unterschiedliche Raumtiefen. Es sind standortgerechte Gehölze gepflanzt und nach den Aspekten – Habitus, Blüte, Herbstfärbung und Nutzen für Insekten und Vögel – ausgewählt worden.

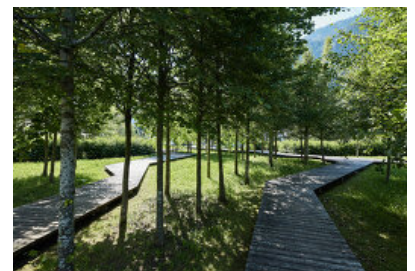
Die Figuration des Steges und die Baumpflanzung, von sehr dicht bis zu markanten Solitärstellungen bringen Spannung und versinnbildlichen so die Energie für welche die VIW AG als Eigentümerin steht. (Text: Landschaftsarchitekten)



© Bruno Klomfar



© Bruno Klomfar



© Bruno Klomfar

Illwerke-Park Partenen

DATENBLATT

Landschaftsarchitektur: Gruber+Haumer (Elisabeth Gruber, Alexander Haumer)

Bauherrschaft: illwerke vkw

Fotografie: Bruno Klomfar

Maßnahme: Umbau

Funktion: Parkanlagen und Platzgestaltung

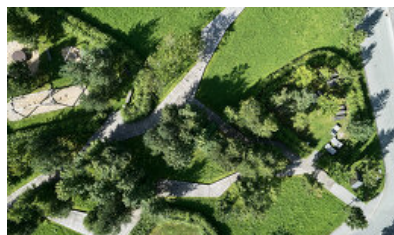
Planung: 04/2009 - 04/2010

Ausführung: 04/2010 - 07/2010

Grundstücksfläche: 10.000 m²

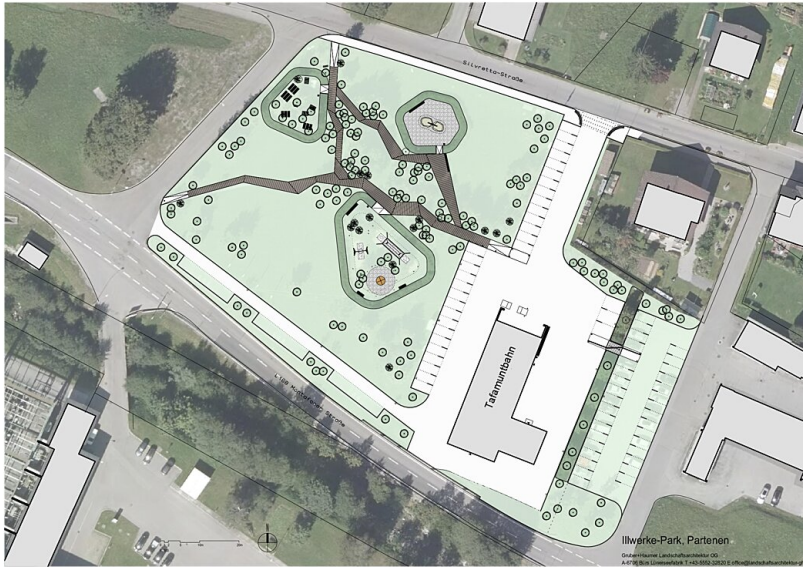


© Bruno Klomfar



© Bruno Klomfar

Illwerke-Park Partenen



Freiraumkonzept