



© Christa Engstler

## Freiraum Wohnpark Weidach

Weidachstraße  
6900 Bregenz, Österreich

ARCHITEKTUR  
**ATRIUM**

BAUHERRSCHAFT  
**ATRIUM**

LANDSCHAFTSARCHITEKTUR  
**Gruber+Haumer**

FERTIGSTELLUNG  
**2016**

SAMMLUNG  
**next.land**

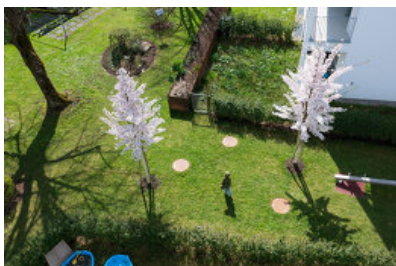
PUBLIKATIONSdatum  
**11. Juli 2018**



Der Freiraum ist zониert in einen halböffentlichen Raum zur Straße, einen siedlungsöffentlichen und in die Privatgärten, die den Erdgeschoßwohnungen zugeordnet sind. Ein Großteil des Freiraumes befindet sich über der Tiefgarage. Die Lüftungsschächte wurden in Sitzpodeste eingebunden.

Die zentrale Erschließungsachse ist gleichzeitig Feuerwehrzufahrt, sie weitet sich zu Plätzen auf und verengt sich im Wechselspiel. Diese Figuration setzt sich in den gartenbegrenzenden Hecken fort und erzeugt eine spannende Raumabfolge. Es entstehen Plätze mit unterschiedlichen Nutzungsqualitäten an diese schließen Grünzungen mit Spielmöglichkeiten an. Für `community gardening` ist jedem Haus ein Hochbeet zugeordnet.

Retention wird durch überwiegend sickerfähige Wegebeläge, Schotterrasen, Längsrasenfugenpflaster und eine extensive Dachbegrünung beim Carport gefördert. Zierkirschen als mehrstämmige Solitärgehölze und Hochstämme dominieren die Gartenhöfe. Durch ihre berauschende Blütenfülle im Frühjahr und ihre leuchtende Herbstfärbung bilden sie jahreszeitliche Höhepunkte. Heckenkörper aus wintergrünen und halbhimmergrünen Gehölzen sind raumbildend für die privaten Gärten und zur zentralen Erschließungsachse. (Text: Landschaftsarchitekt:innen)



© Christa Engstler



© Christa Engstler



© Christa Engstler

## Freiraum Wohnpark Weidach

### DATENBLATT

Landschaftsarchitektur: Gruber+Haumer (Elisabeth Gruber, Alexander Haumer)

Architektur, Bauherrschaft: ATRIUM

Fotografie: Christa Engstler

Funktion: Parkanlagen und Platzgestaltung

Planung: 2014

Fertigstellung: 2016

Grundstücksfläche: 5.050 m<sup>2</sup>

5.050 m<sup>2</sup> Freiraum, 7.310 m<sup>2</sup> (gesamte Grundstücksfläche)



© Christa Engstler



© Christa Engstler



**Freiraum Wohnpark Weidach**

G+H Landschaftsarchitektur  
Freiraumkonzept Wohnbebauung  
Weidach, Bregenz