



© Marion Müller

Nach dem Motto „aus alt mach neu“ wurde im 9. Wiener Gemeindebezirk die alte Postdirektion zu einem modernen Wohngebäude umfunktioniert. Der „Althanpark“ befindet sich im Althanviertel zwischen der ehemaligen Wirtschaftsuniversität Wien und dem Franz-Josefs-Bahnhof. In der 1984 errichteten Postdirektion wurden 240 moderne Wohnungen integriert. Die außergewöhnliche Typologie des Gebäudes und die erhöhte Lage des Objekts, bieten eine beeindruckende Aussicht auf die Umgebung. Jede Wohnung verfügt entweder über Garten, Balkon, Loggia oder Terrasse.

In der Erdgeschoßzone an der Nordbergstraße befinden sich Gewerbeflächen und das Hauptentrée zur Wohnhausanlage, die über einen großzügigen Vorplatz erschlossen sind. Dieser Platz ist mit einem hochwertigen Bodenbelag im Fischgrätmuster und mit einem Wasserbecken ausgestattet, das innenliegend mit einem dekorativen Bisazza-Mosaik verkleidet ist. Bänke dienen zum Aufenthalt, Treffen und Austausch zwischen Bewohner:innen. Ein umfassendes Baumkonzept mit über 40 Bäumen wurde in den verschiedenen Ebenen der Außenanlagen gepflanzt. Ein Kindergarten mit Freiflächen wurde integriert. Erst ab dem 2. Geschoß wird das Gebäude für Wohnen genutzt. In der Mitte befindet sich ein großzügiger Innenhof, der mit Bäumen und vielfältigen Stauden neu bepflanzt wurde. Die innenliegenden Wohnungen profitieren von dieser ruhigen Oase. Die nach außen – zur Althanstraße – orientierten Wohnungen verfügen im 2. OG über Eigengärten, die durch außenliegende Hecken und Pflanzstreifen als Grünpuffer von den „öffentlichen“ Bereichen geschützt sind. (Text: Landschaftsarchitektin)

Althanpark

Nordbergstraße 15
1090 Wien, Österreich

ARCHITEKTUR
HD-Architekten

BAUHERRSCHAFT
6B47 Real Estate Investors AG

LANDSCHAFTSARCHITEKTUR
Karin Standler

FERTIGSTELLUNG
2019

SAMMLUNG
next.land

PUBLIKATIONSdatum
15. September 2022



© Marion Müller



© Marion Müller



© Marion Müller

Althanpark

DATENBLATT

Landschaftsarchitektur: Karin Standler

Architektur: HD-Architekten

Bauherrschaft: 6B47 Real Estate Investors AG

Fotografie: Marion Müller

Funktion: Wohnbauten

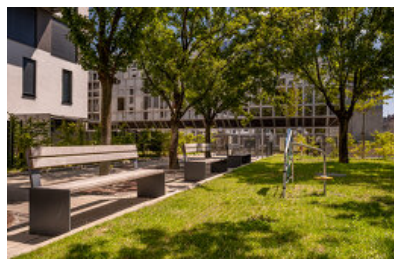
Planung: 2015

Fertigstellung: 2019

Grundstücksfläche: 11.000 m²

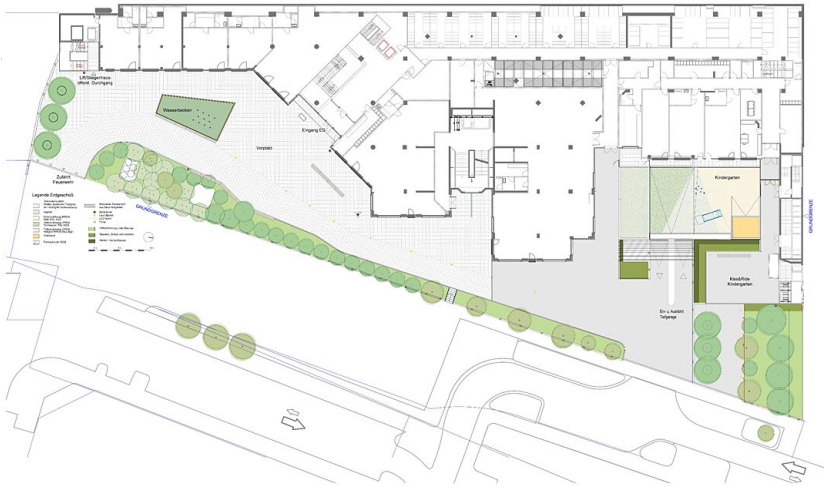


© Marion Müller

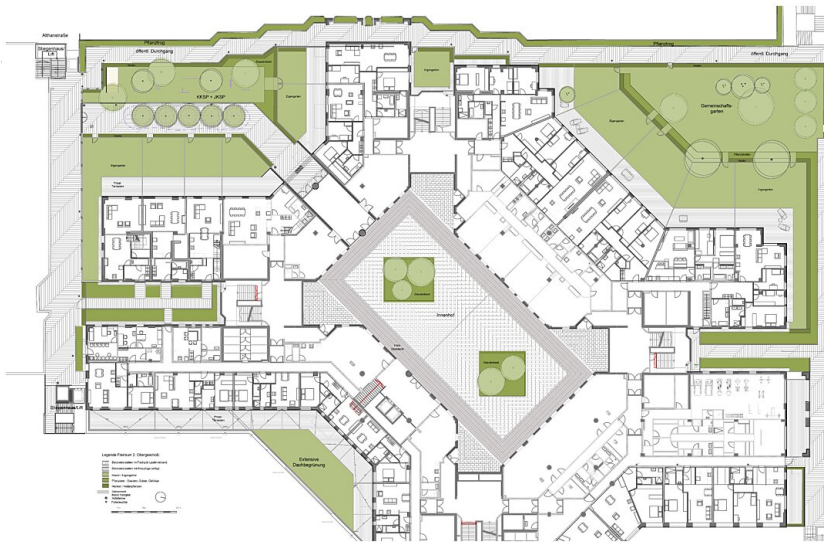


© Marion Müller

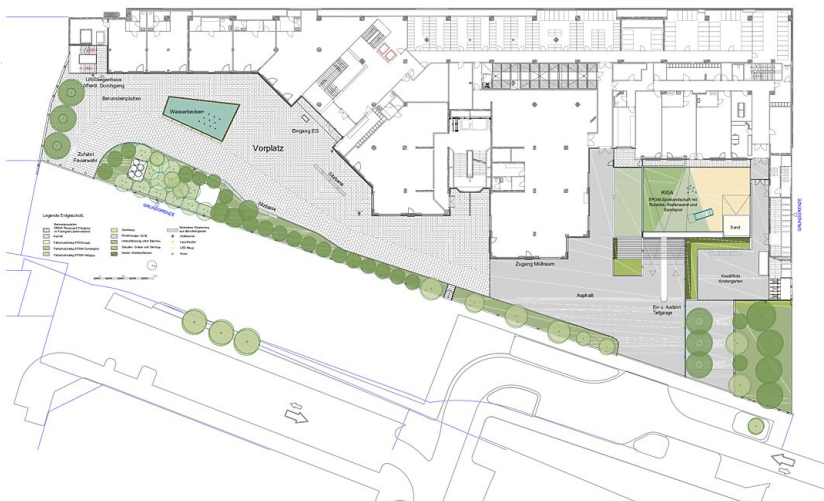
Althanpark



Grundriss EG

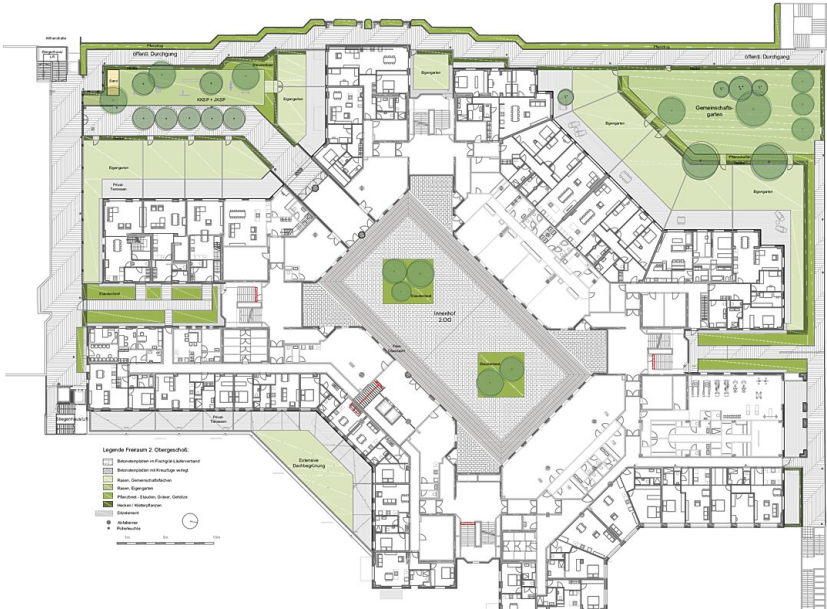


Grundriss OG



Althan EG Plan Nextroom A3

Althanpark



Althan OG Plan Nextroom A3