



© Albrecht Imanuel Schnabel

Das Ronald McDonald Kinderhaus in Salzburg bietet Familien mit schwerkranken Kindern ein temporäres Refugium. Der Neubau wurde in unmittelbarer Nachbarschaft des Kinderzentrums der Salzburger Landeskliniken (SALK) errichtet. Über einen gedeckten Gang ist das neue Haus mit den bestehenden medizinischen Einrichtungen der Kinderklinik verbunden.

Im massiven Sockelgeschoss des Hauses – dessen robuste Ausprägung unterstreicht seine Rolle als Puffer zur urbanen Umgebung –, befinden sich das zentrale Foyer, die Räume für die Verwaltung, eine große Gemeinschaftsküche mit Essbereich sowie ein Spielbereich. In den vier darüber in Holzbauweise errichteten Stockwerken liegen insgesamt 16 Apartments. Deren vorgelagerte Loggien orientieren sich zum bestehenden Park. Diese tiefen, zum Teil über zwei Geschosse reichenden Freiräume verleihen dem würfelförmigen Baukörper, der sich zum begleitenden Straßenraum eher verschlossen zeigt, eine Tiefenwirkung. Die Fassaden der Obergeschosse ebenso wie die Wohn- und Freibereiche sind von der sinnlichen Wirkung des Werkstoffs Holz geprägt. Damit hebt sich dieses „Zuhause auf Zeit“ ganz gezielt vom hygienischen Alltag eines Krankenhauses ab und vermittelt Geborgenheit und menschliche Wärme. (Text: Roman Höllbacher)

Ronald McDonald Kinderhaus

Lindhofstraße 12
5020 Salzburg, Österreich

ARCHITEKTUR
LP architektur

BAUHERRSCHAFT
Ronald McDonald Kinderhilfe

TRAGWERKSPLANUNG
Lackner | Egger Bauingenieure

ÖRTLICHE BAUAUFSICHT
Marius Project ZT GmbH

FERTIGSTELLUNG
2021

SAMMLUNG
Initiative Architektur

PUBLIKATIONSdatum
17. Januar 2023



© Albrecht Imanuel Schnabel



© Albrecht Imanuel Schnabel



© Albrecht Imanuel Schnabel

Ronald McDonald Kinderhaus

DATENBLATT

Architektur: LP architektur (Tom Lechner)
 Bauherrschaft: Ronald McDonald Kinderhilfe
 Tragwerksplanung: Lackner | Egger Bauingenieure
 örtliche Bauaufsicht: Marius Project ZT GmbH
 Bauphysik: Spektrum (Karl Torghele)
 Fotografie: Albrecht Imanuel Schnabel

Projektmanagement: Buschina & Partner Ziviltechniker GmbH, Wien
 Planungs- und Baustellenkoordination: Christian Löw, Salzburg
 Brandschutz: Baier Ronny, Bischofshofen
 Geotechnik: Geotechnik Tauchmann GmbH, Steinhaus bei Wels
 ELT: e+ engineering/Ingenieurbüro Sieberer GmbH, Altenmarkt/Pg.
 HKLS: Raumklima PlanungsgesmbH, Mondsee

Funktion: Gesundheit und Soziales

Planung: 10/2018
 Ausführung: 10/2020 - 12/2021

Nutzfläche: 1.690 m²

NACHHALTIGKEIT

Materialwahl: Holzbau, Mischbau

AUSFÜHRENDE FIRMEN:

Baufirma: Kreuzberger Bau GmbH, Salzburg
 Holzbau: Innova Holz GmbH, Niedernfritz



© Albrecht Imanuel Schnabel



© Albrecht Imanuel Schnabel



© Albrecht Imanuel Schnabel

Ronald McDonald Kinderhaus

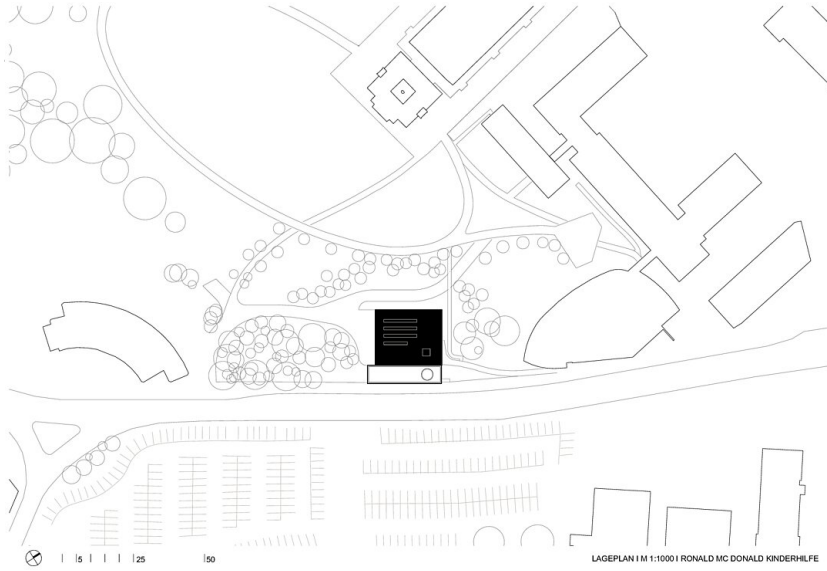


© Albrecht Imanuel Schnabel

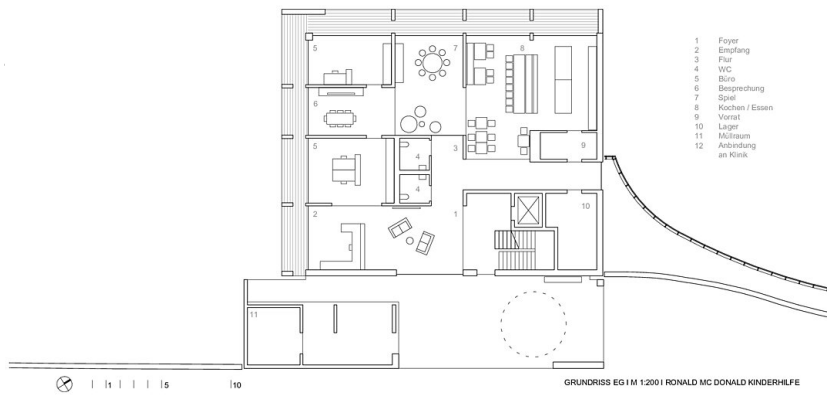


© Albrecht Imanuel Schnabel

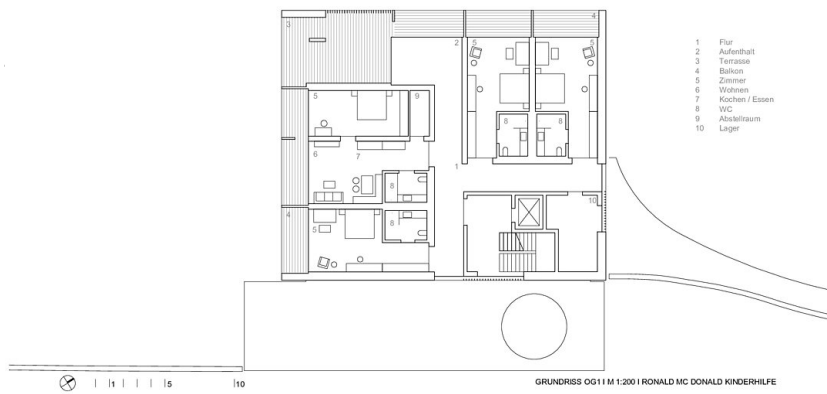
Ronald McDonald Kinderhaus



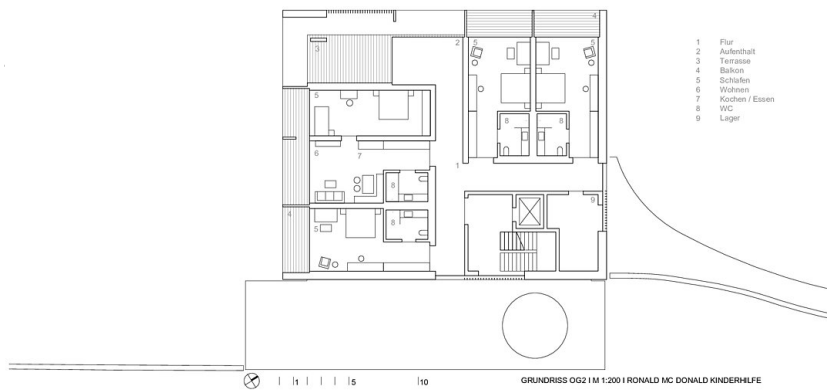
Lageplan



Grundriss EG

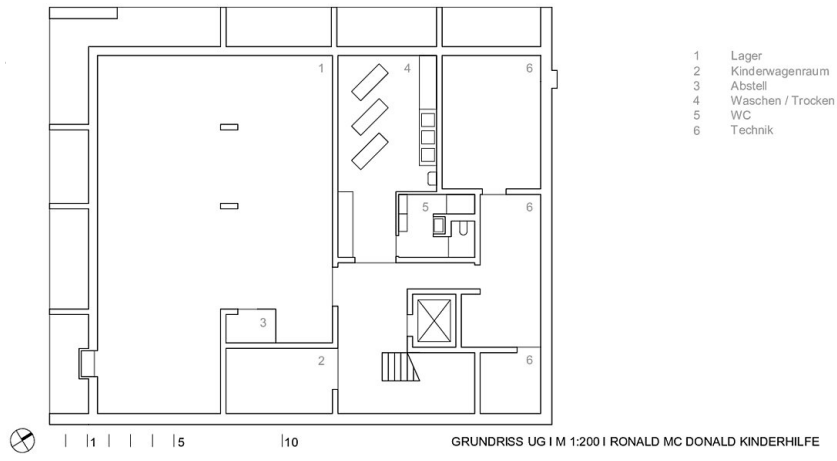


Grundriss OG1

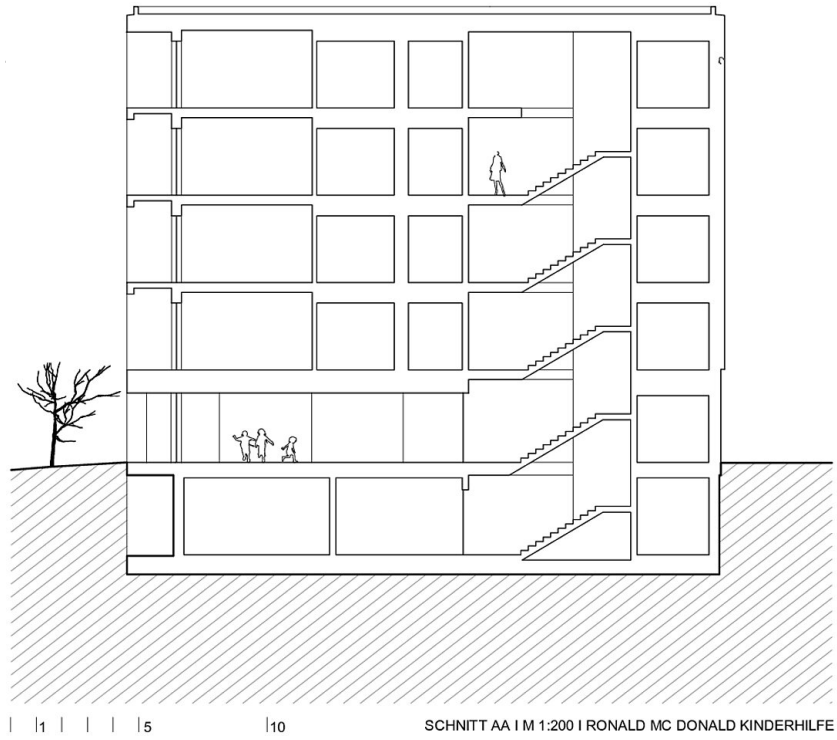


Grundriss OG2

Ronald McDonald Kinderhaus

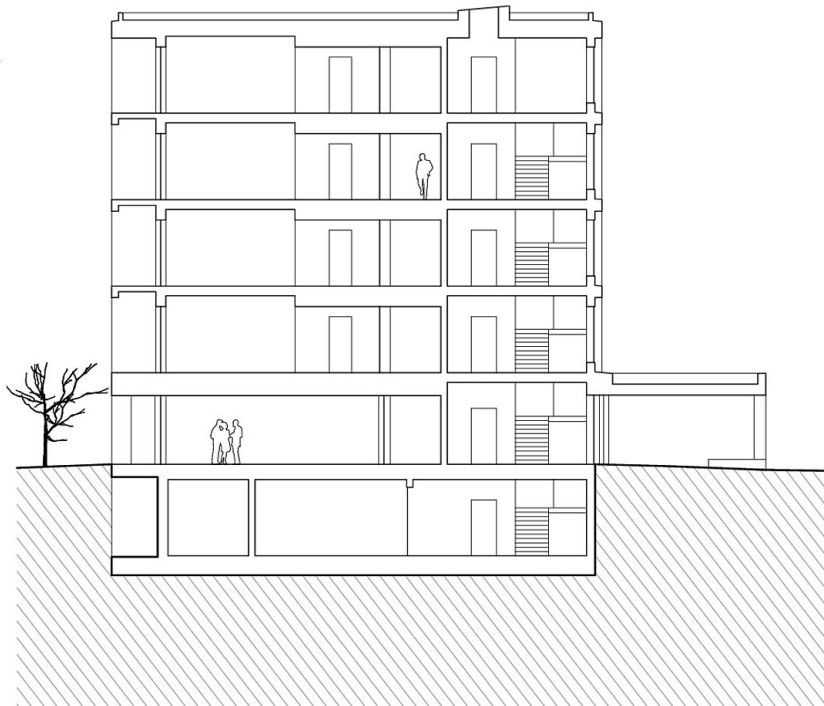


Grundriss UG



Schnitt A-A

Ronald McDonald Kinderhaus

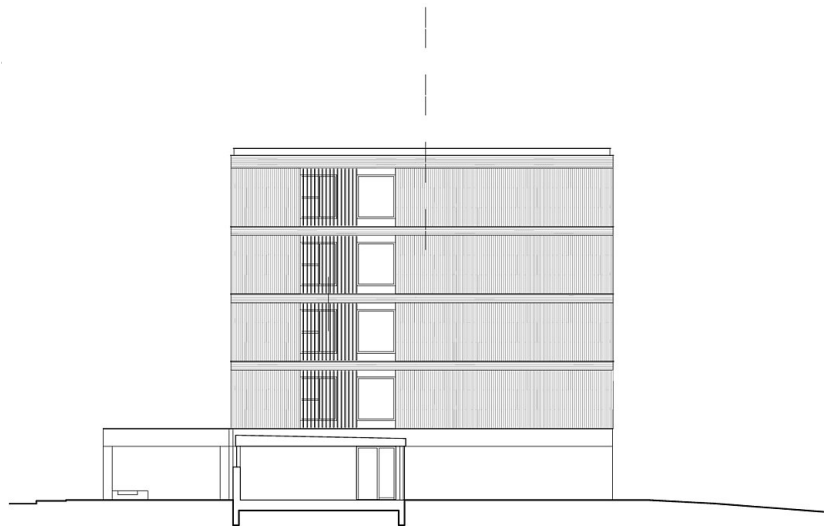


| 1 | | | 5

| 10

SCHNITT BB I M 1:200 I RONALD MC DONALD KINDERHILFE

Schnitt B-B



| 1 | | | 5

| 10

ANSICHT NORDOST I M 1:200 I RONALD MC DONALD KINDERHILFE

Ansicht NO