



© Albrecht Imanuel Schnabel

Eine attraktive Anlage für Urlaub, Erholung und Ausflug sollte das Gebiet der Alpe Furx (1200 m ü. M.) aufwerten – mit einem Hauptgebäude, das den früheren Gasthof ersetzt, und zwölf Chalets, die Ruhe und Intimität bieten. Die neue Alpe Furx bildet ein Ensemble, bei dem der sorgsame Umgang mit dem Boden, die Beziehungen zwischen den Häusern, formale Schönheit und wohnlicher Komfort die wesentlichen Prämissen waren. Drei Gruppen von jeweils vier Häusern sind zur kleinen Siedlung arrangiert, mit einer naturnahen Wegführung und einem Platz als räumlicher Mitte. Je nach Position und Zugänglichkeit der Chalets wurde der Haustypus durch Spiegelung und Schichtung variiert. Das Hauptgebäude öffnet sich mit gerahmten Aussichten auf Berge, Tal und zur Kapelle – im Winter zur Skipiste. Durch die Positionierung unterhalb der Chalets verdeckt es keine Aussicht; der Blick in die Landschaft bleibt frei. Dagegen ist das Restaurant mit Sonnenterrasse von der Zugangsseite aus gut sichtbar.

Die als zweigeschossige Holzbauten ausgeführten Chalets verankern sich im Hang. Lärchenschindeln fassen den gesamten Baukörper ein. Zusätzlich betont wird die Dachform durch ein Oberlicht, das den Himmel erlebbar macht; ein großes Panoramafenster auf jeder Ebene präsentiert die Landschaft. Innen ist die gesamte Hülle hell in Weißtanne ausgekleidet – als warmer Kontrast zur Außenhaut. Die Möblierung setzt Akzente in schwarz gebeizter Esche und Ahorn. Das Restaurantgebäude zitiert diese Materialität mit Weißtanne innen und einem massiven Betonkern mit schwarzer Spachteltechnik, Ahorn und schwarz gebeizter Esche. Die Chalets bieten auf zwei Ebenen ein hochwertiges Raumprogramm. Dazu gehören ein Schlafzimmer, ein großzügiger Wohn-Essbereich mit Küche und Holzofen sowie Sauna und Freiluft-Holzwanne. Das Hauptgebäude ist mit beiden Ebenen nach Westen zur Öffentlichkeit hin orientiert; Restaurant und Terrasse verfügen über jeweils 120 Sitzplätze. (Text: Architekten, bearbeitet)

Peterhof, Alpe Furx

Furx 25

6835 Zwischenwasser, Österreich

ARCHITEKTUR

Baumschlager Eberle Architekten

BAUHERRSCHAFT

Karl Heinz Schmid

TRAGWERKSPLANUNG

Hämmerle - Huster

LANDSCHAFTSARCHITEKTUR

Planstatt Senner

FERTIGSTELLUNG

2021

SAMMLUNG

Vorarlberger Architektur Institut

PUBLIKATIONSdatum

28. September 2022

© Albrecht Imanuel Schnabel



© Albrecht Imanuel Schnabel



© Albrecht Imanuel Schnabel

Peterhof, Alpe Fux

DATENBLATT

Architektur: Baumschlager Eberle Architekten (Dietmar Eberle)
 Mitarbeit Architektur: Marco Franzmann (Projektleitung), Mariella Wolf, Enea Sampaolesi
 Bauherrschaft: Karl Heinz Schmid
 Tragwerksplanung: Hämmerle - Huster
 Landschaftsarchitektur: Planstatt Senner
 Bauphysik: Spektrum (Karl Torghele)
 Fotografie: Albrecht Imanuel Schnabel, Marc Lins

Haustechnik: Marte Diem GmbH
 Elektroplanung: Ingenieurbüro Brugger GmbH
 Innenarchitektur (loses Mobiliar): Marika Marte Innenarchitektur
 Lichtplanung: Prolicht GmbH
 Entwässerungsplanung: Rudhardt-Gasser-Pfefferkorn Ziviltechniker

Funktion: Hotel und Gastronomie

Planung: 06/2018
 Ausführung: 09/2020 - 11/2021

Grundstücksfläche: 12.436 m²
 Bruttogeschossfläche: 2.171 m²
 Nutzfläche: 1.051 m²
 Bebaute Fläche: 1.324 m²
 Umbauter Raum: 11.068 m³

NACHHALTIGKEIT

Materialwahl: Holzbau

AUSFÜHRENDE FIRMEN:

Generalunternehmer Rhomberg BAU, GmbH

PUBLIKATIONEN

afasia.com, archdaily.com; lokale Tagespresse in Vorarlberg



© Albrecht Imanuel Schnabel



© Albrecht Imanuel Schnabel



© Albrecht Imanuel Schnabel

Peterhof, Alpe Furr

AUSZEICHNUNGEN

ZV-Bauherrenpreis 2022, Nominierung
Vorarlberger Holzbaupreis 2023, Anerkennung

WEITERE TEXTE

Jurytext Vorarlberger Holzbaupreis 2023, newroom, Samstag, 15. Juli 2023



© Albrecht Imanuel Schnabel



© Albrecht Imanuel Schnabel



© Albrecht Imanuel Schnabel



© Albrecht Imanuel Schnabel



© Albrecht Imanuel Schnabel



© Albrecht Imanuel Schnabel



© Albrecht Imanuel Schnabel



© Marc Lins



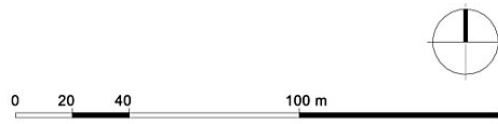
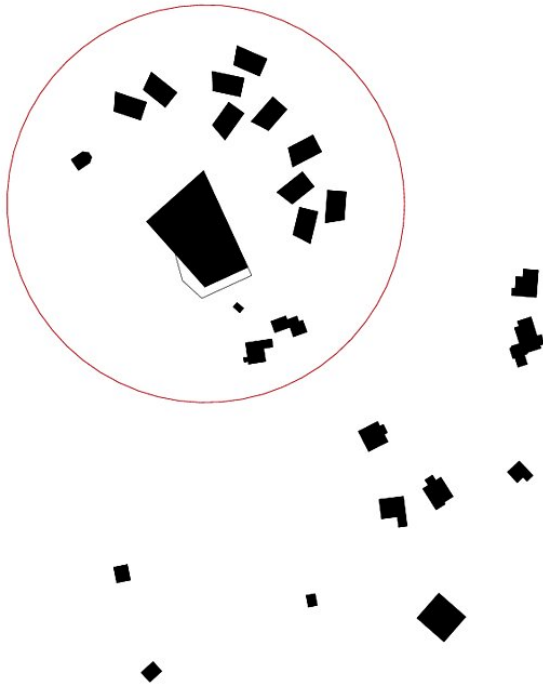
© Albrecht Imanuel Schnabel

Peterhof, Alpe Furx



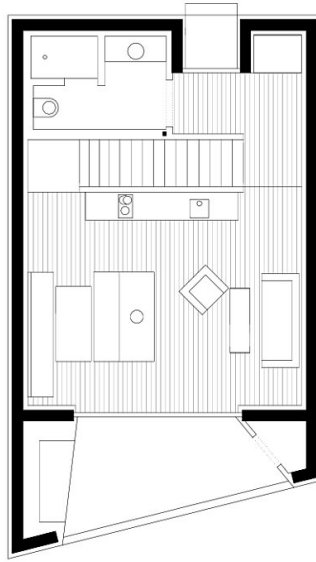
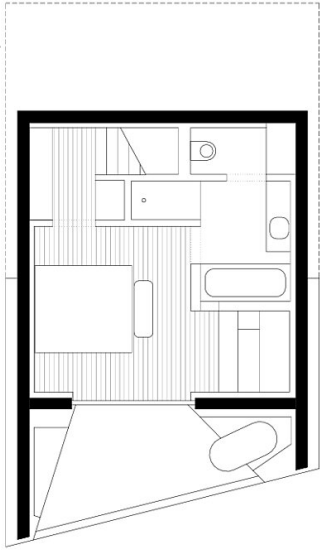
Lageplan

Peterhof, Alpe Furx

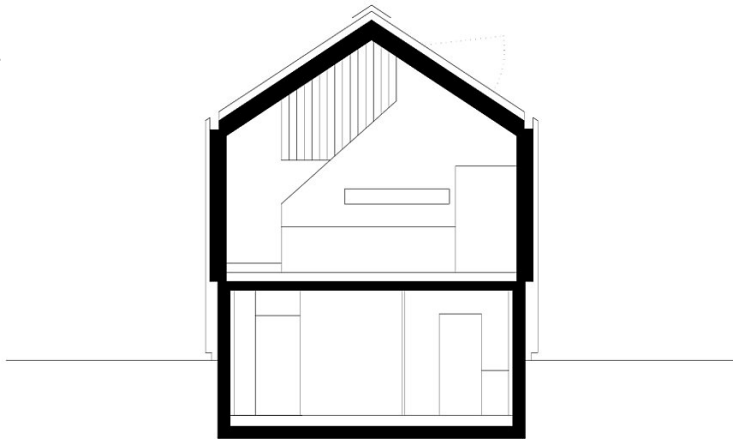


Schwarzplan

Peterhof, Alpe Furx

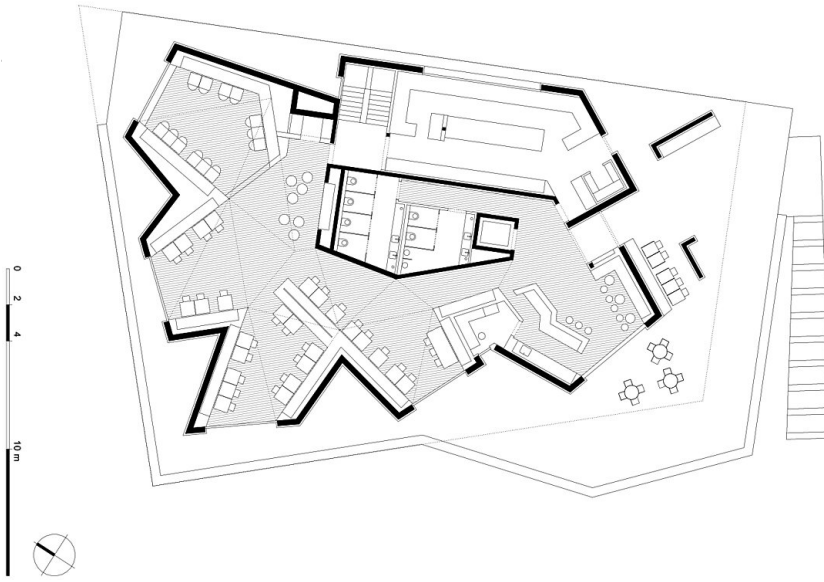


Grundriss EG (Chalet)

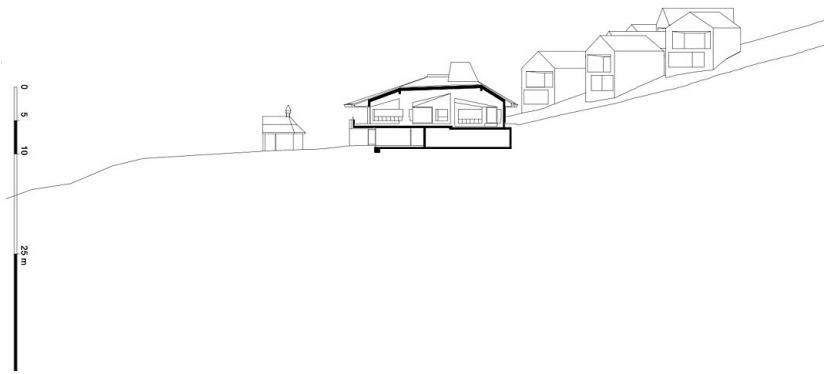


Schnitt (Chalet)

Peterhof, Alpe Furx



Grundriss OG1 (Haupthaus)



Schnitt (Haupthaus)



Ansicht