



© Angela Lamprecht

Pfarrhof und Pfarrheim Röthis

Rautenastraße 36
6832 Röthis, Österreich

ARCHITEKTUR
Studio SAAL

BAUHERRSCHAFT
**Röm. kath. Pfarrfründe zu St. Martin
in Röthis**

FERTIGSTELLUNG
2022

SAMMLUNG
Vorarlberger Architektur Institut

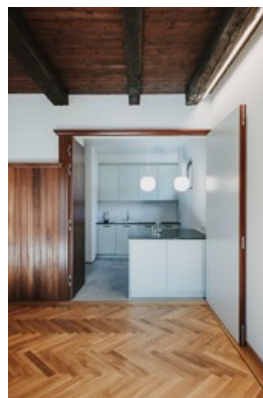
PUBLIKATIONSdatum
14. April 2023



Pfarrhof und Pfarrheim der Gemeinde Röthis waren durch Umstrukturierung der Pfarrbetreuung seit einigen Jahren kaum bis gar nicht genutzt. Im Jahr 2019 beschloss der Pfarrkirchenrat, die beiden Leerstände in prominenter Dorflage zu sanieren und wieder zu beleben. Pfarrgemeinde und Architekten brachten in enger Abstimmung mit Bundesdenkmal- und Diözesanbauamt eine Sanierung und Umgestaltung auf den Weg, die das einzigartige Ensemble der zwei Häuser mitsamt dem Platzraum dazwischen als Ort der Begegnung wieder attraktiv macht. Der Pfarrhof, dessen älteste Teile ins Jahr 1481 datieren und der später erweitert und barockisiert wurde, konnte im Obergeschoss für eine Wohnnutzung adaptiert werden, im Erdgeschoss sind die Räume des Pfarrbüros eingerichtet. Der Fachwerkbau des Pfarrheims, ursprünglich ein Stallgebäude, wurde mit Sanierung der Küche und einigen Überarbeitungen in Grundriss und Ausstattung in einen vollwertigen Veranstaltungsraum für verschiedenste Zwecke verwandelt. Innenhof und Gärten wurden neu gestaltet und ein barrierefreier Zugang zum Pfarrheim geschaffen. In beiden Gebäuden galt die Devise, „alles Erhaltenswerte zu erhalten“ – teils mit erheblichem Aufwand und mit großem handwerklichem Können. Die Fassaden wurden sorgfältig restauriert, Sandstein-Fensterbänke wurden freigelegt und neu verblecht. Innen wurden Verblendungen und ungeeignete Farbschichten entfernt, Kalk- und Leimanstriche in fein nuancierter Farbgebung erneuert, die gesamte Heizungs- und Sanitärausstattung aktualisiert. Die barocken Stuckdecken im Pfarrhof wurden aufgefrischt, das Zwischengeschoss wurde thermisch saniert. Im Pfarrheim wurde der gesamte Boden entfernt, eine Bodenheizung installiert und Eichenparkett in edler Ausführung neu verlegt. Eine Besonderheit ist die Doppeltüre, die zwischen Küche und Saal mit gegengleich öffnenden Flügeln neu eingefügt wurde. Mit diesem Kniff lässt sich die Durchlässigkeit zwischen den beiden Räumen je nach Veranstaltung sehr einfach und doch wirksam konfigurieren. (Text: Tobias Hagleitner)



© Angela Lamprecht



© Angela Lamprecht



© Angela Lamprecht

Pfarrhof und Pfarrheim Röthis

DATENBLATT

Architektur: Studio SAAL
 Bauherrschaft: Röm. kath. Pfarrpfürnde zu St. Martin in Röthis
 Bauphysik: Lothar Künz
 Fotografie: Angela Lamprecht

Begleitung Denkmalamt: Barbara Grabherr Schneider, Bregenz
 Begleitung: Diözesanbaumeister Herbert Berchtold

Funktion: Gemischte Nutzung

Planung: 11/2019 - 07/2022
 Ausführung: 02/2021 - 09/2022

Grundstücksfläche: 1.450 m²
 Nutzfläche: 282 m²
 Baukosten: 550.000,- EUR

NACHHALTIGKEIT

Energiesysteme: Gas-/Ölbrennwertkessel
 Materialwahl: Holzbau, Mischbau, Überwiegende Verwendung von Dämmstoffen aus nachwachsenden Rohstoffen, Vermeidung von PVC für Fenster, Türen, Vermeidung von PVC im Innenausbau

AUSFÜHRENDE FIRMEN:

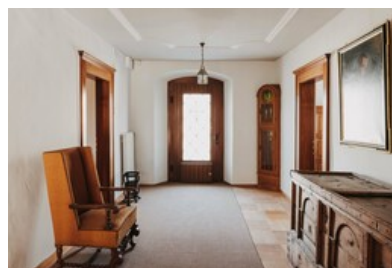
Althausanierung: Karl Brettenhofer; Elektro: Mathias Domig ; Maler innen: Hakki Celik; Fassaden: Malerkiste Alex Tschofen; Installationen: ETG; Tischler 1: Ludescher
 Tischler 2: Manfred Bischof; Fliesen: Herbert Maier; Gerüstbau: Breuss; Dach: Entner;
 Restauratorin: Nicole Mayer; Kamin: Ammann Bau; Erdarbeiten: Markus Morscher;
 Böden: Elmar Lamprecht; Sandstein: Alpha Stone; Gärten: Stauden Kopf

PUBLIKATIONEN

VN, Leben & Wohnen, 30.04.2022 (Fabian Tobias Reiner: Aufleben Dorfleben)



© Angela Lamprecht



© Angela Lamprecht



© Angela Lamprecht

Pfarrhof und Pfarrheim Röthis



© Angela Lamprecht



© Angela Lamprecht



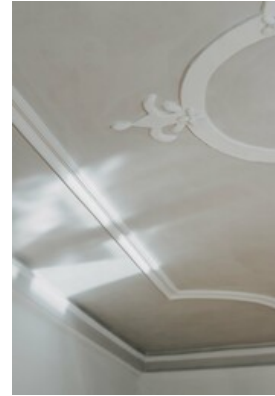
© Angela Lamprecht



© Angela Lamprecht



© Angela Lamprecht



© Angela Lamprecht



© Angela Lamprecht

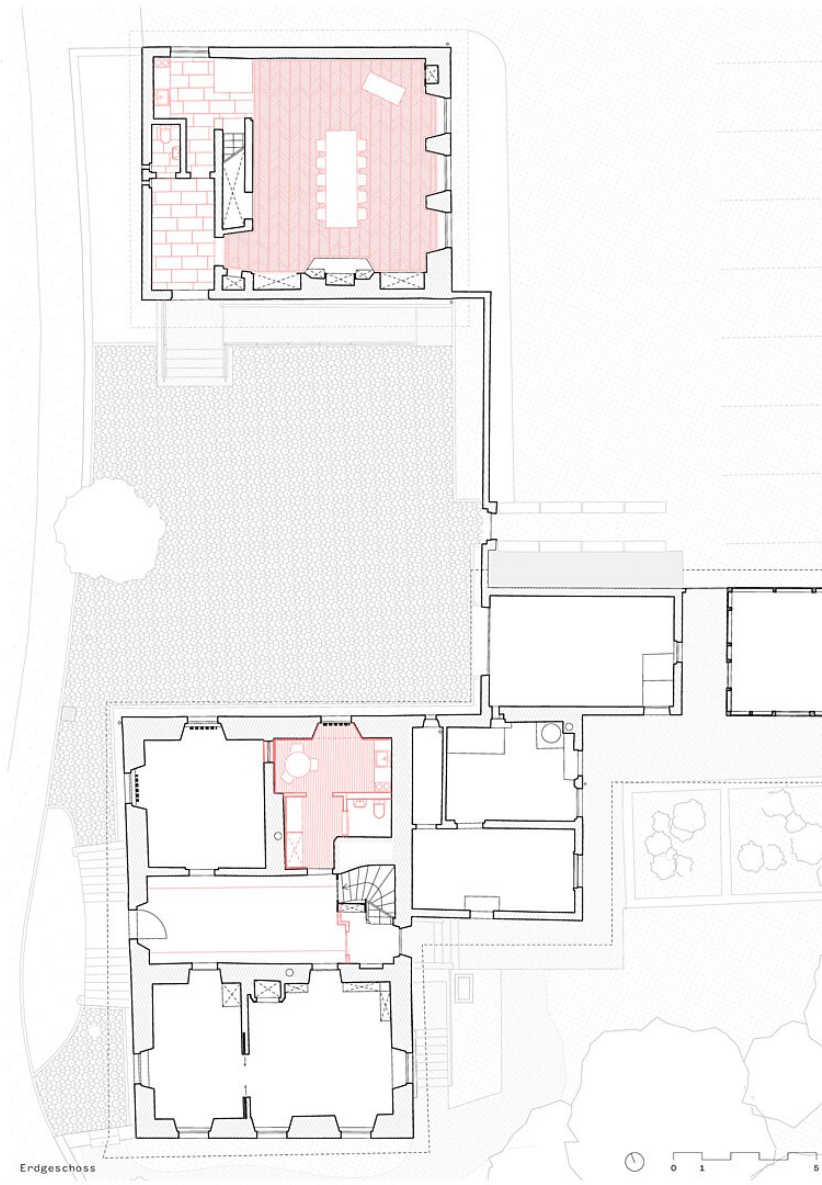
Pfarrhof und Pfarrheim Röthis



Aussengestaltung mit EG

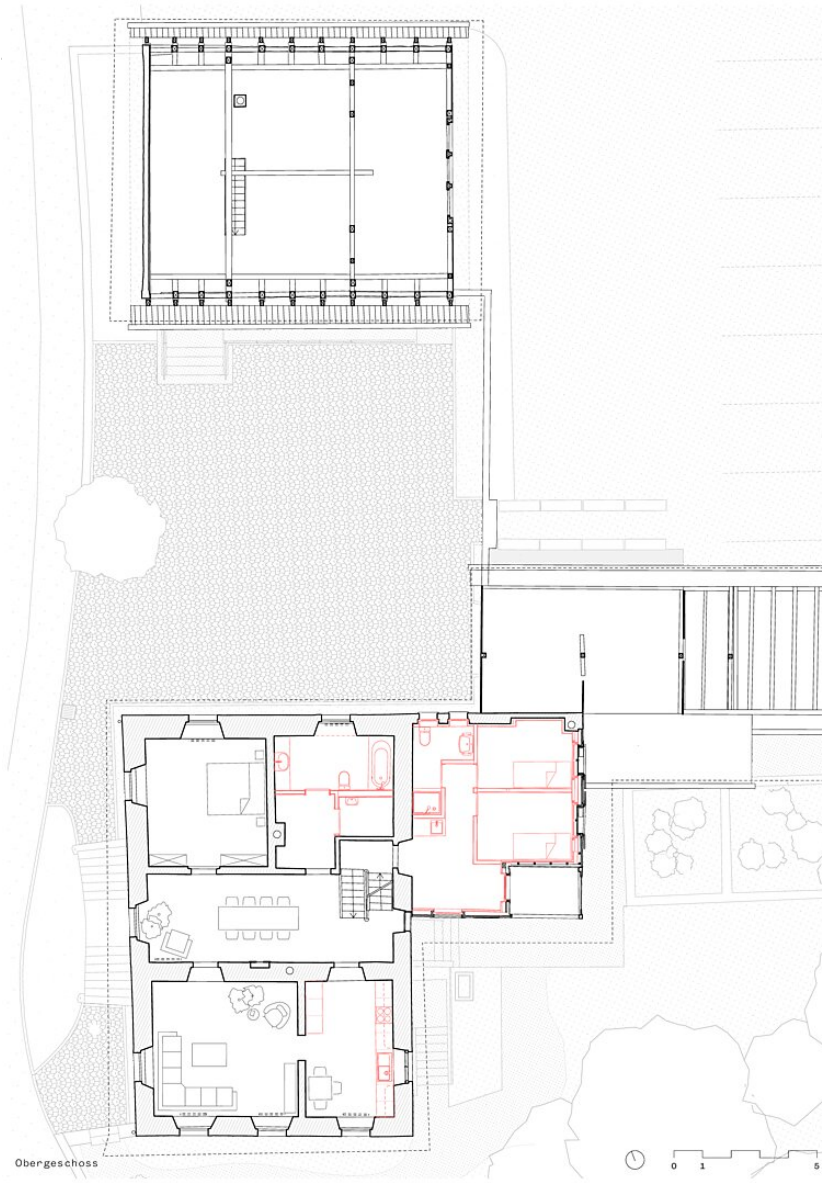
Lageplan

Pfarrhof und Pfarrheim Röthis



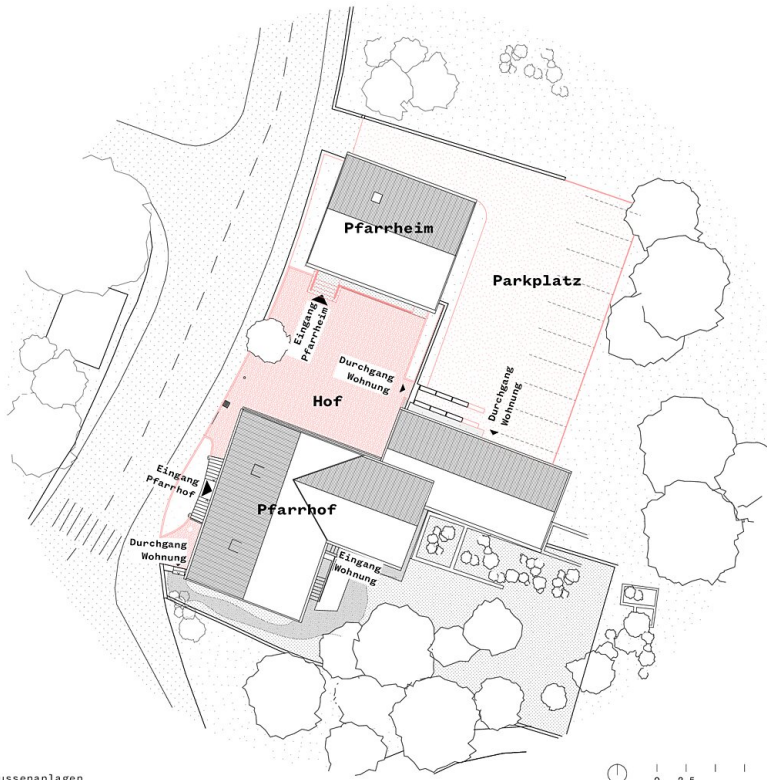
Grundriss EG

Pfarrhof und Pfarrheim Röthis



Grundriss OG

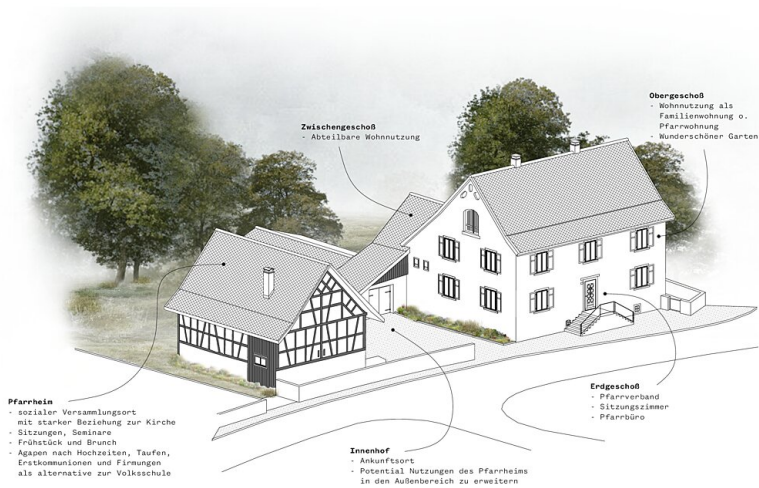
Pfarrhof und Pfarrheim Röthis



Aussenanlagen



Aussenanlagen



Pfarrheim
 - sozialen Versammlungsort
 mit starker Beziehung zur Kirche
 - Sitzungen, Seminare
 - Frühstück und Brunch
 - Agasom nach Hochzeiten, Taufen,
 Erstkommunionen und Firungen
 als alternative zur Volksschule

Zwischengeschoss
 - Abteilbare Wohnnutzung

Obergeschoss
 - Wohnnutzung als
 Familienwohnung o.
 Pfarrwohnung
 - Munderschöner Garten

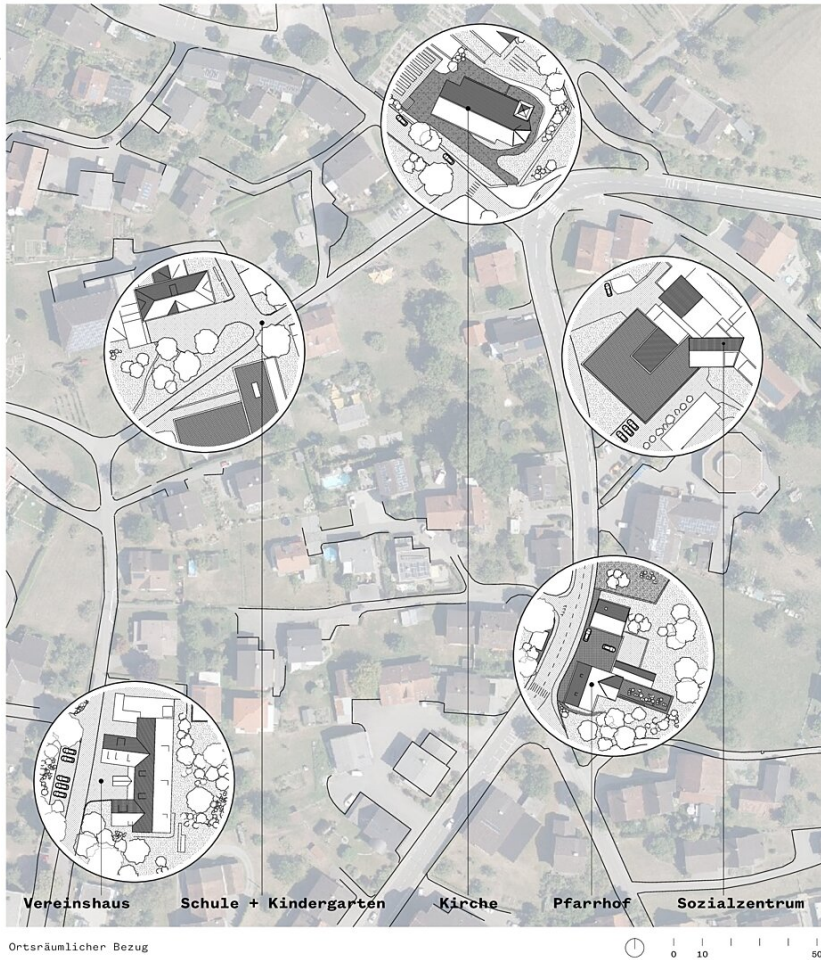
Innenhof
 - Ankunftsort
 - Potential Nutzungen des Pfarrheims
 in den Außenbereich zu erweitern

Erdgeschoss
 - Pfarrverband
 - Sitzungszimmer
 - Pfarrbüroe

Bestand m./Konzept

Konzept

Pfarrhof und Pfarrheim Röhthis



Dorf