



© tschinkersten

Lange Zeit stand die „Zwach-Villa“, welche sich am ehemaligen Betriebsgelände der Waerag befindet, leer. 2021 beschloss die Stadtgemeinde Traiskirchen 2021 dieses Haus im Herzen der „Kinderstadt“ wieder zum Leben zu erwecken. Die 300 m<sup>2</sup> große Wohn- und Gartenfläche inmitten des Traiskirchner Stadtzentrums stellt das perfekte Objekt für einen Spiel-, Lern- und Erlebnisort für die jüngsten Einwohner:innen dar. Heute trägt es den Namen: KinderAbenteuerLabor, kurz: KALO! Es ist ein Haus, in dem die Interessen und Bedürfnisse von Kindern im Mittelpunkt stehen. Das KALO! entwickelt sich mit den Besucher:innen weiter und bietet Platz für neue kooperative pädagogische Ideen. Es ist ein freizeitpädagogisches Bildungsprojekt, welches einer Kindervolkshochschule beziehungsweise einem Eltern-Kind-Zentrum ähnlich ist.

Von außen klar erkennbar ist das KALO! an dem bunten Schriftzug, welcher am Zaun befestigt worden ist. Das barrierefreie Erdgeschoss empfängt die kleinen und großen Besucher:innen mit einer offenen Küche und dem „Elternbeisl“. Das Materialtheater stellt einen der ersten Treffpunkte im Haus dar und ist direkt mit dem Labor verbunden. Die Räume im Erdgeschoss wurden multifunktional ausgelegt. Das Labor kann als Lernraum, ähnlich wie ein Klassenzimmer, genutzt werden. Es kann jedoch auch mit wenigen Handgriffen zum Indoor-Spielplatz verändert werden! Der Bewegungsraum kann ebenso umfunktioniert werden und dadurch als Seminarraum genutzt werden.

Im Obergeschoss befindet sich die Werkstatt mit einem Töpferbrennofen und anderen Gerätschaften. Das Atelier, das Büro und das Wohnzimmer,- dies sind die einzigen Räume welche einem gängigen Haus gleichen. (Text: Architekt:innen, bearbeitet)

## KALO! – KinderAbenteuerLabor! Traiskirchen

Gürtelstraße 35  
2514 Traiskirchen, Österreich

ARCHITEKTUR

**ASAP - HOOG PITRO SAMMER**

BAUHERRSCHAFT

**TBVG - Traiskirchner Betriebsstätten  
und Verwaltungsges.m.b.H.**

FERTIGSTELLUNG

**2022**

SAMMLUNG

**ORTE architekturnetzwerk  
niederösterreich**

PUBLIKATIONSdatum

**6. Dezember 2022**

© tschinkersten



© tschinkersten



© tschinkersten

## KALO! – KinderAbenteuerLabor! Traiskirchen

### DATENBLATT

Architektur: ASAP - HOOG PITRO SAMMER (Jochen Hoog, Ulrike Pitro, Florian Sammer)

Mitarbeit Architektur: Lisa Blenk

Bauherrschaft: TBVG - Traiskirchner Betriebsstätten und Verwaltungsges.m.b.H.

Mitarbeit Bauherrschaft: TBVG - Traiskirchner Betriebsstätten und Verwaltungsges.m.b.H.

Fotografie: tschinkersten fotografie

Maßnahme: Umbau

Funktion: Bildung

Wettbewerb: 11/2020 - 12/2020

Planung: 01/2021 - 08/2021

Ausführung: 10/2021 - 07/2022

Grundstücksfläche: 2.171 m<sup>2</sup>

Bruttogeschossfläche: 489 m<sup>2</sup>

Nutzfläche: 334 m<sup>2</sup>

Bebaute Fläche: 356 m<sup>2</sup>

### NACHHALTIGKEIT

Adaptive Re-Use als ressourcenschonende Reaktivierung bereits verbauter Grauer Energie. Umnutzung eines bestehenden EFH für eine öffentlichkeitswirksame Einrichtung für Kinder & Eltern.

Energiesysteme: Gas-/Ölbrennwertkessel

Materialwahl: Mischbau, Stahlbeton, Ziegelbau

### AUSFÜHRENDE FIRMEN:

Tischlerarbeiten: Tischlerei Karl Friedl GmbH, Traiskirchen; Malerarbeiten: Walter Pospichal, Traiskirchen; Bodenlegerarbeiten: Gaster GmbH, Traiskirchen; Fliesenlegerarbeiten: FA. Stanzl Michael, Bad Vöslau; Seile & Netze: Haanl GmbH, Wien; Metallarbeiten: Gerhard Artwohl, Reparatur & Montageservice KG, Traiskirchen



© tschinkersten



© tschinkersten



© tschinkersten

**KALO! – KinderAbenteuerLabor!  
Traiskirchen**

WEITERE TEXTE

Kind sein in Traiskirchen: Hüpfen und spielen im Labor, Isabella Marboe, Spectrum, Freitag, 10. November 2023



© tschinkersten



© tschinkersten



© tschinkersten



© tschinkersten

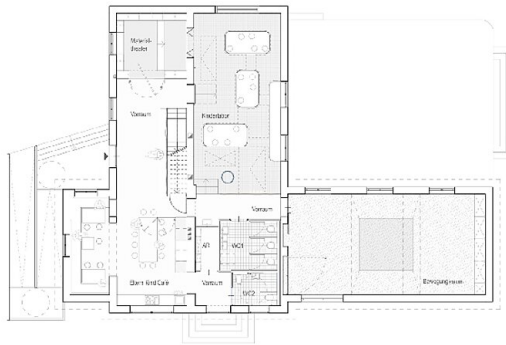


© tschinkersten

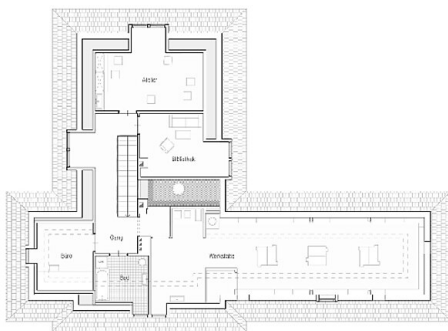
**KALO! – KinderAbenteuerLabor!  
Traiskirchen**



Lageplan

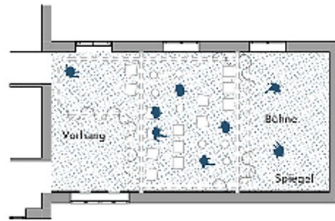
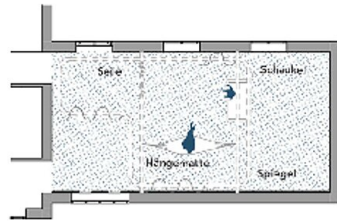
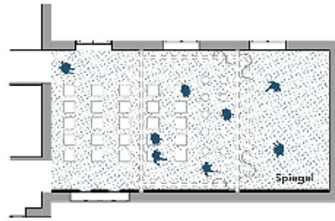
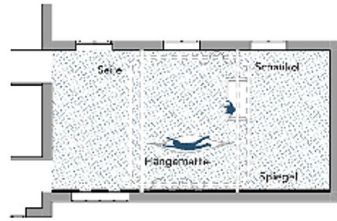
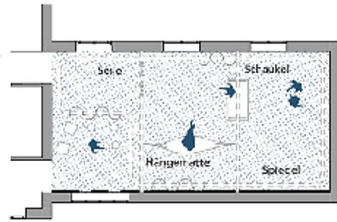


Grundriss EG



Grundriss DG

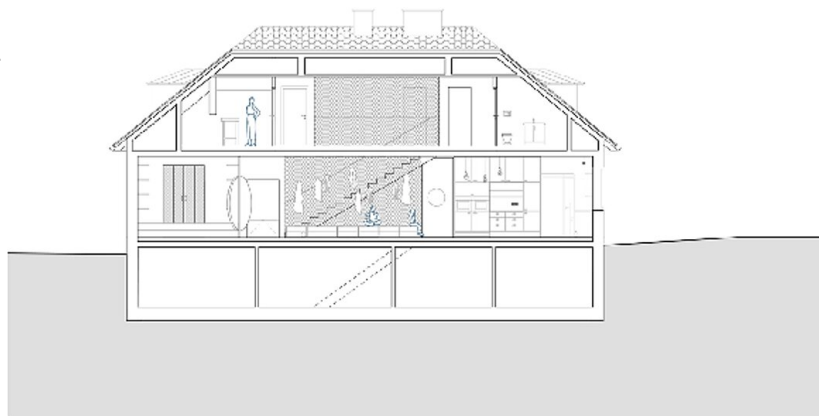
**KALO! – KinderAbenteuerLabor!  
Traiskirchen**



Grundriss Vorhang

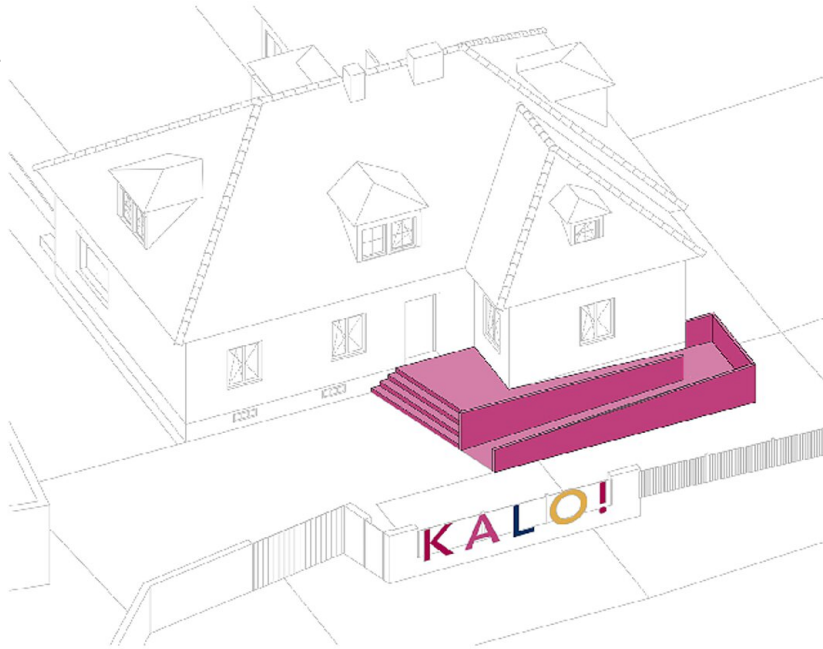


Schnitt

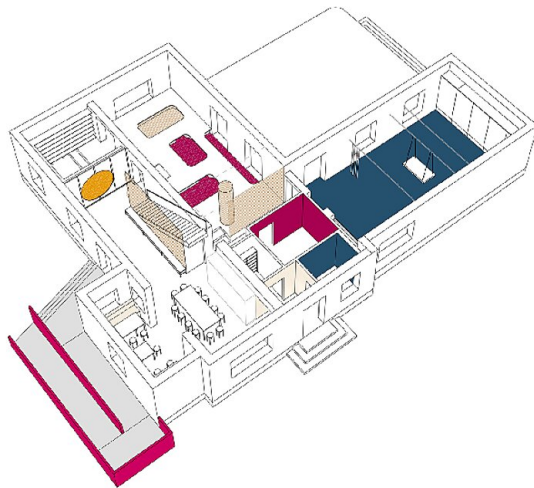


Schnitt 2

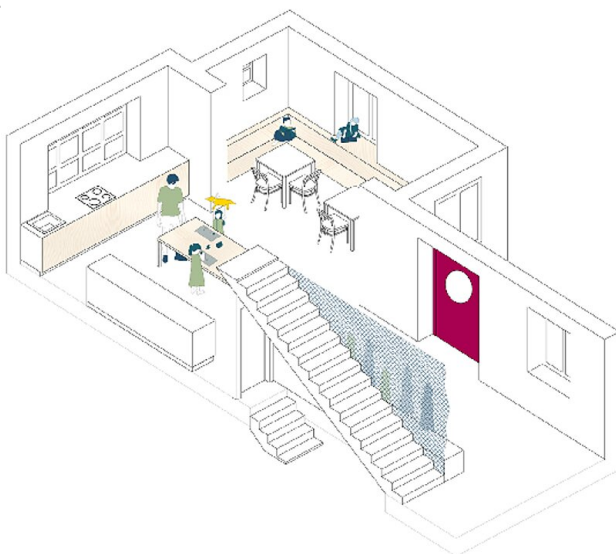
**KALO! – KinderAbenteuerLabor!  
Traiskirchen**



Axo

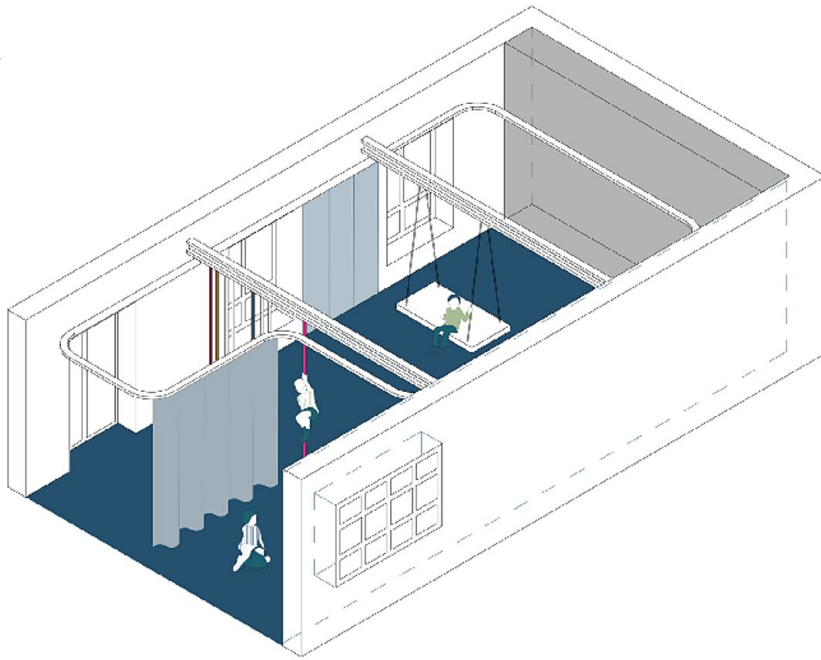


Axo EG

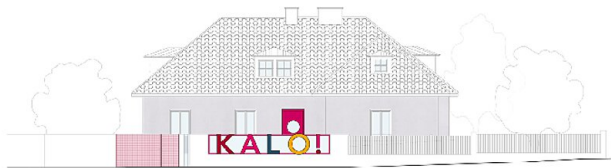


Axo Cafe

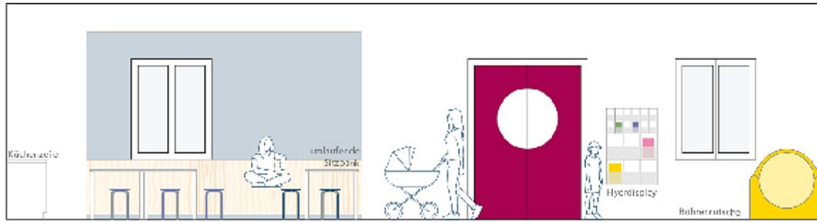
**KALO! – KinderAbenteuerLabor!  
Traiskirchen**



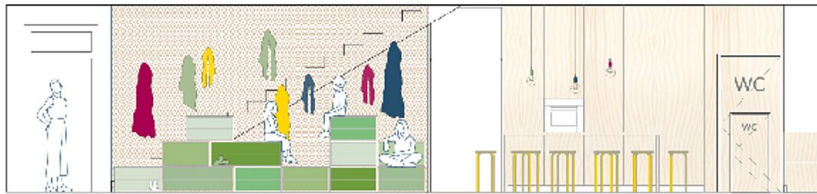
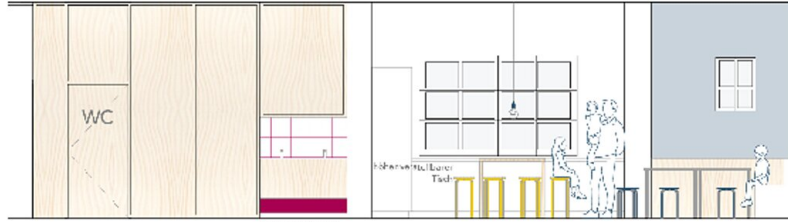
Axo Vorhang



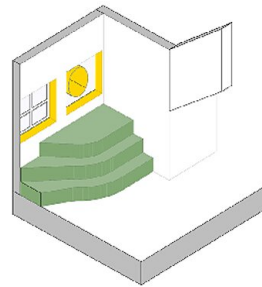
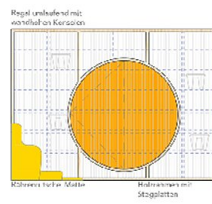
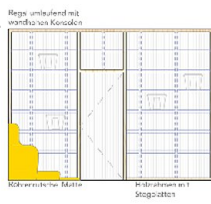
Ansicht



**KALO! – KinderAbenteuerLabor!  
Traiskirchen**



Innenansichten



Materialtheater