



© Petra Rainer

Alter Pfarrhof Sulzberg

Dorf 3
6934 Sulzberg, Österreich

ARCHITEKTUR
gruber locher architekten

BAUHERRSCHAFT
Gemeinde Sulzberg

TRAGWERKSPLANUNG
Hämmerle - Huster

ÖRTLICHE BAUAUFSICHT
gruber locher architekten

FERTIGSTELLUNG
2022

SAMMLUNG
Vorarlberger Architektur Institut

PUBLIKATIONSdatum
16. Oktober 2023



Wie wird man einem der ältesten und schönsten Gebäude von Sulzberg gerecht? Damit, sich viel Zeit zu nehmen, wäre ein Ansatz. Der alte Pfarrhof ist gleichermaßen das erste Haus im Ort. Das barocke Kleinod aus dem Baujahr 1732 prägt den Charakter und die Skyline von Sulzberg. Seit den frühen 1980ern stand er leer. Um ihn vor dem Verfall zu retten, beauftragte man Architekt Karl Sillaber in den 2000ern mit der Außensanierung. Die Schindelfassade aus Weißtanne mit ihren historischen Kastenfenstern und das Dach wurden sorgfältig erneuert.

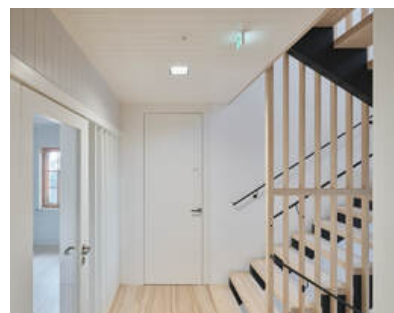
Der alte Pfarrhof steht leicht erhöht auf einem Natursteinsockel zwischen Kirche, Friedhof und dem großen Platz mit der Marienlinde, wo in den 1970ern der Laurenzisaal und später das neue Pfarramt errichtet wurde. Vertreterinnen von Pfarre und Gemeinde waren sich auch der immateriellen Bedeutung des alten Pfarrhofs für den Ort sehr bewusst. Sie haben gemeinsam lange um eine adäquate Nutzung für das leere Haus gerungen. Die Zeit musste reif werden für eine ausgewogene Mischung aus pastoraler und profaner Nutzung.

Im Erdgeschoss befindet sich nun die öffentliche Bücherei mit ihren 4300 Büchern, eine Art gute Stube für Vereine und das ganze Dorf, im ersten Stock sind das Pfarrbüro und ein Co-Working-Space. Architekt Gerhard Gruber griff so behutsam wie gewissenhaft in den denkmalgeschützten Bestand ein. Auch Sanierung und Umbau durfte ihre Zeit brauchen. Jeder Raum hat seine eigene Farbigkeit, mit Hingabe wandten sich die Handwerker den Holzkassetendecken, Dielen und dem verputzten Mauerwerk zu. Alle neuen Möbel sind in hellen Pastelltönen gehalten und auf die historische Farbpalette abgestimmt.

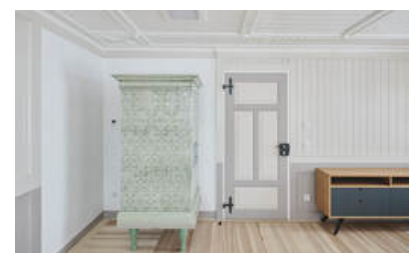
Eine Rampe am Eingang und die sehr schlichte, leichtfüßige, moderne Podesttreppe aus Eichenholz mit Lift und Sanitärräumen sorgen für eine großzügige, barrierefreie Erschließung und ein durchgehendes Foyer. Dadurch ist das Pfarrhaus vom Eingang im Nordosten – bei der Straße und dem Vorplatz der Kirche – bis nach Südosten – dem Platz mit Marienlinde und Lorenzisaal – durchgängig. Er wird so auch zu einer Verbindung zwischen Sakralraum und Gemeindeleben. Pfarrbüro, öffentliche Bücherei, dörflicher Treffpunkt und Vereinsräume werden dem Haus in Zukunft seine Bedeutung für das Dorf wieder zurückgeben. Die Bestimmung des Dachbodens ist noch offen. Auch seiner Sanierung wird die Zeit zugestanden, die es braucht, die passende Nutzung zu finden. (Text: Isabella Marboe)



© David Schreyer



© David Schreyer



© David Schreyer

Alter Pfarrhof Sulzberg

DATENBLATT

Architektur: gruber locher architekten (Gerhard Gruber, Reinhold Locher)
 Bauherrschaft: Gemeinde Sulzberg
 Tragwerksplanung: Hämmerle - Huster
 örtliche Bauaufsicht: gruber locher architekten (Gerhard Gruber, Reinhold Locher)
 Lichtplanung / Elektro: Andreas Hecht
 Fotografie: David Schreyer, Petra Rainer

Bauphysik: Günter Meusburger, Schwarzenberg
 Heizung Sanitär: Koller & Partner, Bregenz
 Brandschutz: K & M Brandschutztechnik GmbH, Lochau
 Grafik: atelier stecher, Götzis

Funktion: Sonderbauten

Planung: 09/2017 - 05/2022
 Ausführung: 02/2020 - 05/2022

Grundstücksfläche: 614 m²
 Bruttogeschossfläche: 594 m²
 Nutzfläche: 420 m²
 Bebaute Fläche: 195 m²
 Umbauter Raum: 2.560 m³
 Baukosten: 1,0 Mio EUR

NACHHALTIGKEIT

Energiesysteme: Fernwärme
 Materialwahl: Holzbau, Mischbau, Überwiegende Verwendung von Dämmstoffen aus nachwachsenden Rohstoffen, Vermeidung von PVC für Fenster, Türen, Vermeidung von PVC im Innenausbau

RAUMPROGRAMM

Pfarrbüro Öffentliche Bücherei Vereinsräume Dörflicher Treffpunkt

AUSFÜHRENDE FIRMEN:

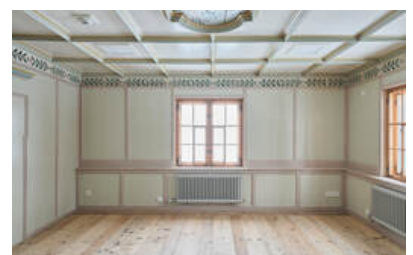
Baumeister: Haller Bau, Sulzberg; Zimmerer Konstr.: Blank Holzbau, Sulzberg;



© David Schreyer



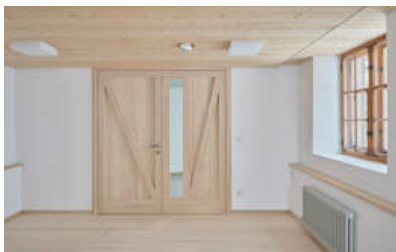
© David Schreyer



© David Schreyer

Alter Pfarrhof Sulzberg

Heizung/Sanitär: Wolf Installationen, Doren; Elektro Installation: Elektrotechnik Fink GmbH, Riefensberg; Aussenelemente: Tischlerei Alexander Beer, Schnepfau; Kastenfenster: Tischlerei Geser, Andelsbuch; Bautischler: Tischlerei Sohm, Krumbach; Estrich: Küng Bodenbau, Thüringen; Holzböden: BenJo, Bezau; Verputz: Reinhard Hepp, Dornbirn; Innenausbau Holz: Zimmerer Nenning, Hittisau; Treppe: Zimmerer Nenning, Hittisau; Maler: Netzer, Wolfurt; Kachelofen: Thomas Schlitzer, Hittisau; Raumausstatter: Josef Ebner, Doren; Schlosser: Waldmetall, Hittisau; Tischler: Tischlerei Sohm, Krumbach; Tischler: Holzwerkstatt Faißt, Hittisau



© David Schreyer

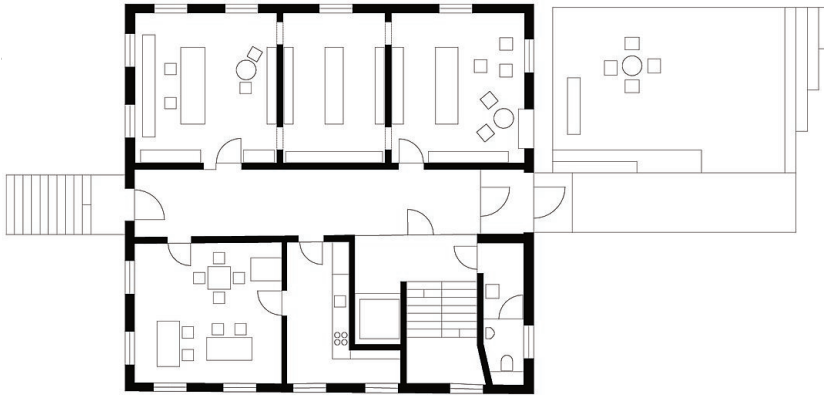


© David Schreyer

Alter Pfarrhof Sulzberg



Lageplan



Grundriss EG