



© Christa Engstler

Der Kindergarten im bestehenden Ensemble von Kirche, Volksschule und Turnsaal war zu klein geworden. Der Neubau schließt den Platz zur stark befahrenen Landesstraße im Nordwesten ab. So entsteht im Zusammenspiel mit den (unterirdisch verbundenen) Nachbarbauten ein geschützter Innenhof – ein kleiner Dorfplatz als „Mitte“ für den Bludener Ortsteil Bings, die bislang gefehlt hat.

Die Mittagsbetreuung öffnet sich mit raumhoher Verglasung zum Platz. Die Gruppenräume sind multifunktional angelegt, mit hellen Gängen zur Erschließung, die das Raumangebot fürs Spielen und Bewegen attraktiv erweitern. Der zweigeschossige Bewegungsraum schafft spannende Blickbeziehungen und macht die unterschiedlichen Raum- und Nutzungsbereiche in ihrem architektonischen Zusammenhang erlebbar.

Im Osten liegen unmittelbar zugängliche Außenflächen für die Kinder. Ein gedeckter Freibereich bietet eine Ergänzung zum relativ weit entfernten Bestandsspielplatz. In seiner Materialisierung orientiert sich der Neubau am Bestand und ist als Massivbau mit dickschichtigem Außenputz ausgeführt. Für die Ausbauten im Inneren und für die Akustikdecken wurden Hölzer aus stadteigenem Wald verwendet. (Text: Tobias Hagleitner)

Kindergarten Bings

Oberbings 16b
6700 Bings, Österreich

ARCHITEKTUR

zottele . mallin architekten

BAUHERRSCHAFT

Stadt Bludenz

TRAGWERKSPLANUNG

Amiko Bau Consult

ÖRTLICHE BAUAUFSICHT

Stadt Bludenz

FERTIGSTELLUNG

2021

SAMMLUNG

Vorarlberger Architektur Institut

PUBLIKATIONSdatum

26. Januar 2023



© Christa Engstler



© Christa Engstler



© Christa Engstler

Kindergarten Bings

DATENBLATT

Architektur: zottele . mallin architekten (Markus Mallin, Christian Zottele)
 Bauherrschaft, örtliche Bauaufsicht: Stadt Bludenz
 Tragwerksplanung: Amiko Bau Consult
 Mitarbeit Tragwerksplanung: DI Walter Raisenauer
 Fotografie: Christa Engstler

Statik: Amiko Bau Consult, Bludenz
 Bauphysik: BDT IB Bauphysik, Frastanz;
 Elektro: Meusbürger Willi, Bezau
 Haustechnik: Töchterle GmbH, Bürs

Maßnahme: Erweiterung, Neubau
 Funktion: Bildung

Wettbewerb: 03/2019 - 06/2019
 Planung: 09/2019 - 09/2020
 Ausführung: 03/2020 - 05/2021

Grundstücksfläche: 533 m²
 Bruttogeschossfläche: 931 m²
 Nutzfläche: 400 m²
 Bebaute Fläche: 313 m²
 Umbauter Raum: 3.161 m³
 Baukosten: 2,0 Mio EUR

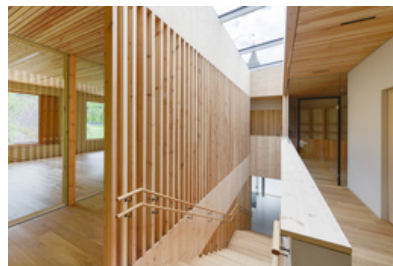
NACHHALTIGKEIT

sämtliche Hölzer / Kiefer aus stadteigenen Waldungen in Bings

Heizwärmebedarf: 24,6 kWh/m²a (PHPP)
 Primärenergiebedarf: 99,6 kWh/m²a (PHPP)
 Heizwärmebedarf: 11,6 kWh/m²a (Energieausweis)
 Endenergiebedarf: 60,8 kWh/m²a (Energieausweis)
 Primärenergiebedarf: 124,1 kWh/m²a (Energieausweis)
 Energiesysteme: Gas-/Ölbrennwertkessel
 Materialwahl: Holzbau, Stahlbeton, Überwiegende Verwendung von Dämmstoffen aus



© Christa Engstler



© Christa Engstler



© Christa Engstler

Kindergarten Bings

nachwachsenden Rohstoffen, Überwiegende Verwendung von HFKW-freien Dämmstoffen, Vermeidung von PVC für Fenster, Türen, Vermeidung von PVC im Innenausbau

Zertifizierungen:klima:aktiv

RAUMPROGRAMM

Erweiterung des bestehenden Kindergartens: Kleinkinderbetreuung+Ausweichraum, Kinderbetreuung+Ausweichraum, Ausspeisung für den gesamten Campus, Bewegungsraum als Ergänzung zum Turnsaal im bestehenden Kindergarten, Schlafräum, gemeinschaftlich von Volksschule + best. Kindergarten genutzter Sozialraum.

AUSFÜHRENDE FIRMEN:

Baumeister: Nägele Hoch- und Tiefbau, Röthis; Sanitär: Fa. Stolz, Bludenz; Elektro: Fa. Stolz, Bludenz; Fenster: Böhrler Fenster, Wolfurt; Verputz: Preite Verputz, Bürs; Spengler: Fritz, Bludenz; Estrich geschliffen: Küng Bodenbau, Thüringen; Innenausbau: Decken, Innentüren: Lenz Nenning, Dornbirn; Feuerstein Josef, Bludenz; Möblierung: Stuchly, Thüringen; Schwab, Götzis

PUBLIKATIONEN

Vorarlberger Architekturinstitut VAI

AUSZEICHNUNGEN

ÖGUT-Umweltpreis „Nachhaltig Bauen in der Gemeinde“



© Christa Engstler



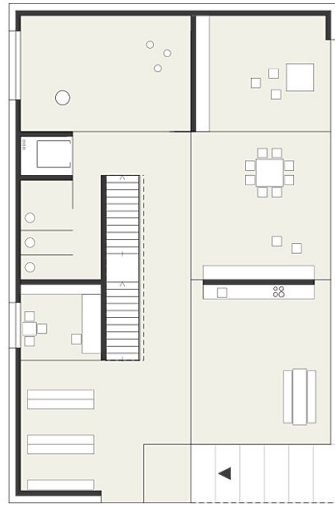
© Christa Engstler

Kindergarten Bings



Situation

Kindergarten Bings



erdgeschoss



Grundriss EG

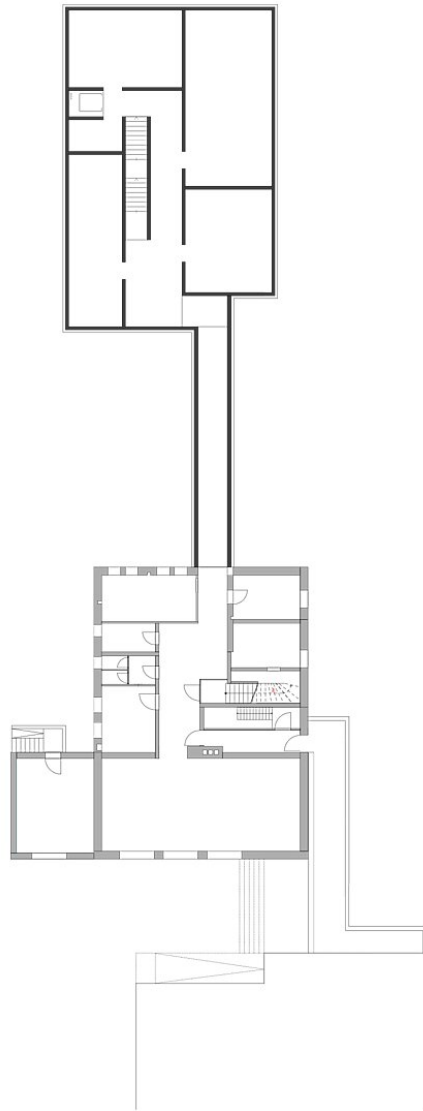


obergeschoss



Grundriss OG

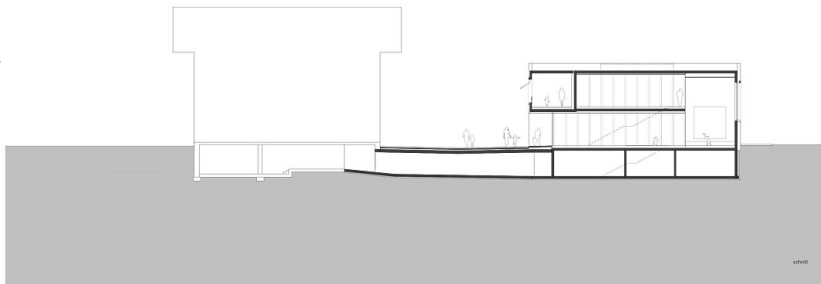
Kindergarten Bings



untergeschoss

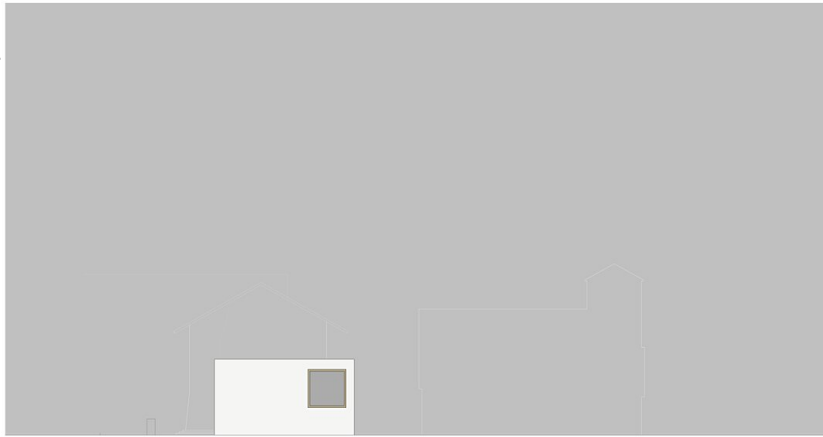


Grundriss UG



Schnitt

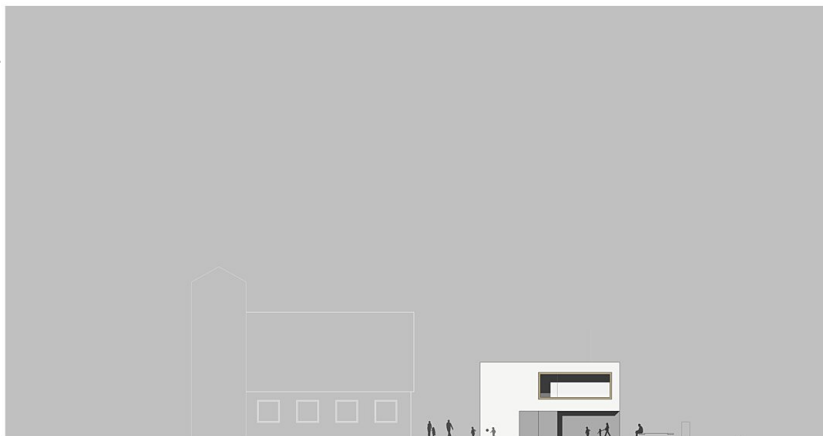
Kindergarten Bings



Ansicht N

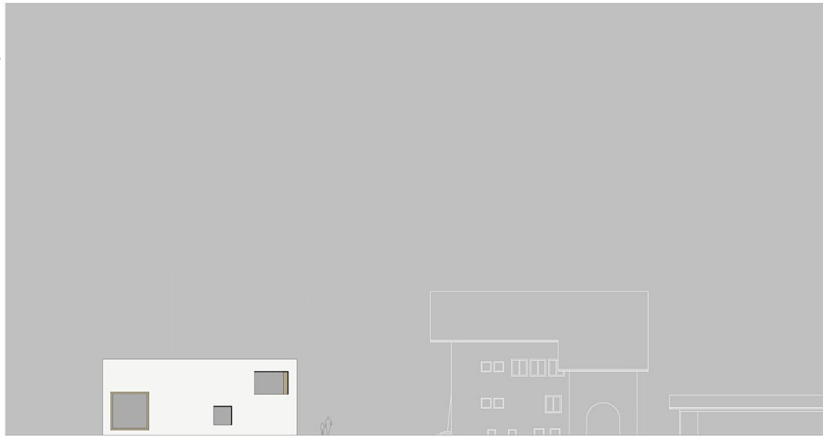


Ansicht O



Ansicht S

Kindergarten Bings



ansicht west

Ansicht W