



© zweischrittweiter.at

Ziel war es, ein offenes, vielseitig nutzbares bürgernahes Gebäude zu entwerfen, das durch zusätzliche kulturelle Einrichtungen einen besonderen, identitätsstiftenden Stellenwert im dörflichen Geschehen einnimmt.

Das „offene Gemeindeamt“ mit Serviceeinrichtungen für die Bewohner und administrativen Aufgaben ist als erdgeschossiger Baukörper geplant. Das Foyer fungiert als verbindendes Element. Es verbindet das Bürgerservice, die Räume des Bürgermeisters, die Amtsleitung, die Nachbarschaftshilfe und die erforderlichen Nebenräume. Die Verteilerfunktion des Foyers ermöglicht überschneidende Nutzungen während der unterschiedlichen Betriebs- und Nutzungsszenarien. Im Anschluss, von der Hauptstraße abgerückt, befinden sich erdgeschossig der Veranstaltungssaal und im Obergeschoss der Sitzungssaal bzw. das Standesamt. Der großzügige „Dorfbalkon“ bietet durch die vielfältig möglichen Nutzungen Mehrwert und Aussicht.

Das Gebäude ist in traditioneller Bauform in Massivbauweise mit geneigten Dächern, strukturierten Putzfassaden und Holzverschalungen errichtet. Durch die Orientierung der Hauptbelichtungsflächen Richtung Nordwesten wird eine optimale Belichtung gewährleistet, andererseits wird dadurch sommerliche Überhitzung vermieden. Durch die Positionierung der Baukörper entsteht ein zur Hauptstraße offener, Freiraum – der „Dorfplatz“. Die großzügige Öffnung des Veranstaltungssaales zum Dorfplatz ermöglicht eine erweiterte Beispielbarkeit. Der Dorfplatz als zentrales Element bildet gemeinsam mit der angrenzenden Parkanlage einen flexibel nutzbaren Ort. Für die Bepflanzung wurden ausschließlich ortstypische Sträucher und Bäume herangezogen. Diese dienen als Schattenspender und Witterungsschutz, bilden aber auch den Abschluss des Dorfplatzes zum nördlichen Nachbarn durch eine „Grüne Wand“. (Text: Architekt:innen)

Gemeindeamt Kobersdorf

Hauptstraße 36-38
7332 Kobersdorf, Österreich

ARCHITEKTUR

Halbritter & Hillerbrand

BAUHERRSCHAFT

Marktgemeinde Kobersdorf

TRAGWERKSPLANUNG

Woschitz Engineering

ÖRTLICHE BAUAUFSICHT

SYMB Bauplanung GmbH

LANDSCHAFTSARCHITEKTUR

Heinz Gerbl

FERTIGSTELLUNG

2021

SAMMLUNG

ARCHITEKTUR RAUMBURGENLAND

PUBLIKATIONSdatum

11. Januar 2023

© zweischrittweiter.at



© zweischrittweiter.at



© zweischrittweiter.at

DATENBLATT

Architektur: Halbritter & Hillerbrand (Herbert Halbritter, Heidemarie Hillerbrand)

Mitarbeit Architektur: Kerstin Stiegelmar

Bauherrschaft: Marktgemeinde Kobersdorf

Tragwerksplanung: Woschitz Engineering

Mitarbeit Tragwerksplanung: Paul Moritz

Landschaftsarchitektur: Heinz Gerbl

örtliche Bauaufsicht: SYMB Bauplanung GmbH

Mitarbeit ÖBA: Dominik Wutzlhofer

Fotografie: zweischrittweiter.at

Bauphysik: RWT Plus, Paul Track

Haustechnikplaner: Ernst Haustechnik GmbH

Elektrotechnikplaner: Anlagenplan GmbH

Maßnahme: Neubau

Funktion: Gemischte Nutzung

Wettbewerb: 01/2019 - 03/2019

Planung: 07/2019 - 07/2020

Ausführung: 04/2020 - 05/2021

Grundstücksfläche: 1.592 m²

Bruttogeschossfläche: 1.009 m²

Nutzfläche: 821 m²

Bebaute Fläche: 785 m²

NACHHALTIGKEIT

Heizwärmebedarf: 44,96 kWh/m²a (Energieausweis)

Endenergiebedarf: 101,93 kWh/m²a (Energieausweis)

Energiesysteme: Photovoltaik, Wärmepumpe

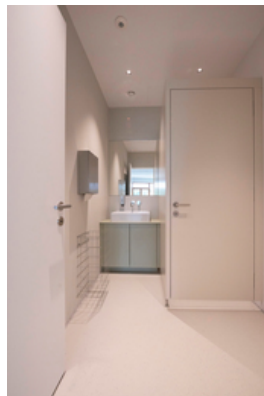
Materialwahl: Stahlbeton, Ziegelbau

AUSFÜHRENDE FIRMIEN:

Baumeisterarbeiten: Baumeister Vogler GmbH; Zimmerer: Schnöll Holzbaumeister GmbH; Haustechniker: Licht Loidl GmbH; Elektrotechniker: Licht Loidl GmbH;



© zweischrittweiter.at



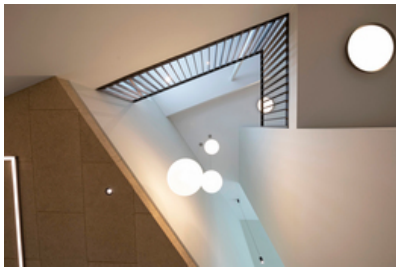
© zweischrittweiter.at



© zweischrittweiter.at

Gemeindeamt Kobersdorf

Schlosser: Schlosserei Thomas Scheiber; Trockenbau: 3P Trockenbau; Bodenleger:
Brezovits Raumausstatter; Gartengestalter: Ing. Bieberle Alfred e.U.

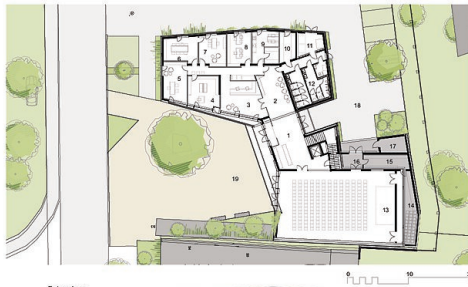


© zweischrittweiter.at

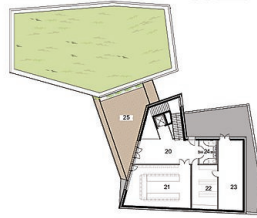


© zweischrittweiter.at

Gemeindeamt Kobersdorf



- Erdgeschoss
- 1 Eigen
 - 2 Wartbereich
 - 3 Bürgerbüro
 - 4 Bücherei
 - 5 Bürgermeister
 - 6 Besprechung
 - 7 Ankleier
 - 8 Nachabschulhilfe
 - 9 Toilette
 - 10 Ankle
 - 11 Müllraum
 - 12 WC
 - 13 Veranstaltungssaal
 - 14 Lager/Technik
 - 15 Küche
 - 16 Schenke
 - 17 Außenlager
 - 18 Hofplatz
 - 19 Dorfplatz
- Obergeschoss
- 20 Foyer-Standort
 - 21 Sitzungssaal-Standort
 - 22 Ankleier
 - 23 Technik
 - 24 WC
 - 25 Dachterrace



Pläne