



© David Schreyer

## Hofkindergarten

### Rheinhof

Rheinhofstrasse  
6845 Hohenems, Österreich

ARCHITEKTUR  
**MWArchitekten**

BAUHERRSCHAFT  
**Stadt Hohenems**

TRAGWERKSPLANUNG  
**Martin Fetz**

FERTIGSTELLUNG  
**2022**

SAMMLUNG  
**Vorarlberger Architektur Institut**

PUBLIKATIONSDATUM  
**28. Februar 2023**



Im Kindergarten am Gelände des Bäuerlichen Schul- und Bildungszentrums in Hohenems stehen Bewegungsförderung und Sinneserfahrung durch freies Spiel in der Natur und Kontakt mit Tieren und Pflanzen im Mittelpunkt. Das pädagogische Konzept, das hier am Standort seit 2012 erfolgreich betrieben wird, bleibt weiterhin auf den Naturraum und die benachbarte Landwirtschaft fokussiert. Mit dem Neubau erhalten der Kindergarten und die zwei Betreuungsgruppen nun aber einen festen Rückzugs- und Entfaltungsraum für ihre Aktivitäten.

Die architektonische Gestaltung greift die besondere Schwerpunktsetzung des Kindergartens auf. In seiner Ausrichtung unterstreicht das Gebäude die enge Beziehung zum Außenraum und zum Hofbetrieb und bildet zugleich den Abschluss zum offenen Ackerland. Das prägende Satteldach gibt dem Bauwerk Präsenz und stellt die Verbindung zum höhergelegenen Schulkomplex auf der anderen Straßenseite her. Das äußere Erscheinungsbild als einfacher Holzbau mit betontem Giebeldreieck ist an traditionellen, bäuerlichen Bautypologien orientiert.

Die Struktur im Inneren ist von zwei Fluren und Sichtachsen gegliedert. Die Haupträume sind auf die landwirtschaftliche Zone im Südwesten ausgerichtet. In den Gruppenräumen steht der Bezug zum Außenbereich im Mittelpunkt. Lange Holzbänke dienen als gemütliche Sitzgelegenheiten entlang der Fenster, sowohl drinnen als auch draußen auf der Terrasse. Auch der Übergang zur Spielfläche ist als Sitzstufe gestaltet. Gebürstetes Parkett, rohes Fichtenholz und sandgestrahlter Beton ergeben haptisch interessante, angenehme Oberflächen. Das Holz trägt zur hellen, natürlichen Atmosphäre und ruhigen Akustik im Raum wesentlich bei. (Text: Tobias Hagleitner, nach einem Text der Architekten)



© David Schreyer



© David Schreyer



© David Schreyer

## Hofkindergarten Rheinhof

## DATENBLATT

Architektur: MWArchitekten (Lukas Peter Mähr)  
 Bauherrschaft: Stadt Hohenems  
 Tragwerksplanung: Martin Fetz  
 Fotografie: David Schreyer

Funktion: Bildung

Planung: 03/2021 - 12/2021  
 Ausführung: 01/2022 - 09/2022

Grundstücksfläche: 1.368 m<sup>2</sup>  
 Bruttogeschossfläche: 470 m<sup>2</sup>  
 Nutzfläche: 400 m<sup>2</sup>  
 Bebaute Fläche: 500 m<sup>2</sup>  
 Umbauter Raum: 2.500 m<sup>3</sup>  
 Baukosten: 1,7 Mio EUR

## NACHHALTIGKEIT

Das Gebäude wurde nach höchsten ökologischen Standards und mit Unterstützung einer bauphysikalischen Simulation gefertigt (Kommunalgebäudeausweis KGA: 850 Punkte).

Die bis Niveau 3,15 m betonierten Wände reduzieren den Energiebedarf des gesamten Gebäudes. Sie können über Nacht abkühlen und tagsüber überschüssige Wärme aus dem Raum abführen.

Heizwärmebedarf: 26 kWh/m<sup>2</sup>a (PHPP)  
 Primärenergiebedarf: 55.734 kWh/m<sup>2</sup>a (PHPP)  
 Heizwärmebedarf: 26 kWh/m<sup>2</sup>a (Energieausweis)  
 Endenergiebedarf: 29.180 kWh/m<sup>2</sup>a (Energieausweis)  
 Primärenergiebedarf: 140 kWh/m<sup>2</sup>a (Energieausweis)  
 Energiesysteme: Wärmepumpe  
 Materialwahl: Holzbau, Mischbau, Stahlbeton, Überwiegende Verwendung von Dämmstoffen aus nachwachsenden Rohstoffen, Vermeidung von PVC für Fenster, Türen, Vermeidung von PVC im Innenausbau



© David Schreyer



© David Schreyer



© David Schreyer

## Hofkindergarten Rheinhof

### AUSFÜHRENDE FIRMEN:

Holzbau: Fussenegger Holzbau; Holzfenster und Außentüren: Katzbeck Fenster GmbH; Elektro: Dorf Elektriker; Innentüren: Sternath Tischlerei; Tischler: Plattner Tischlerei



© David Schreyer



© David Schreyer



© David Schreyer



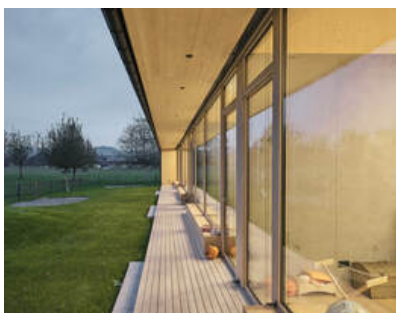
© David Schreyer



© David Schreyer



© David Schreyer



© David Schreyer



© David Schreyer



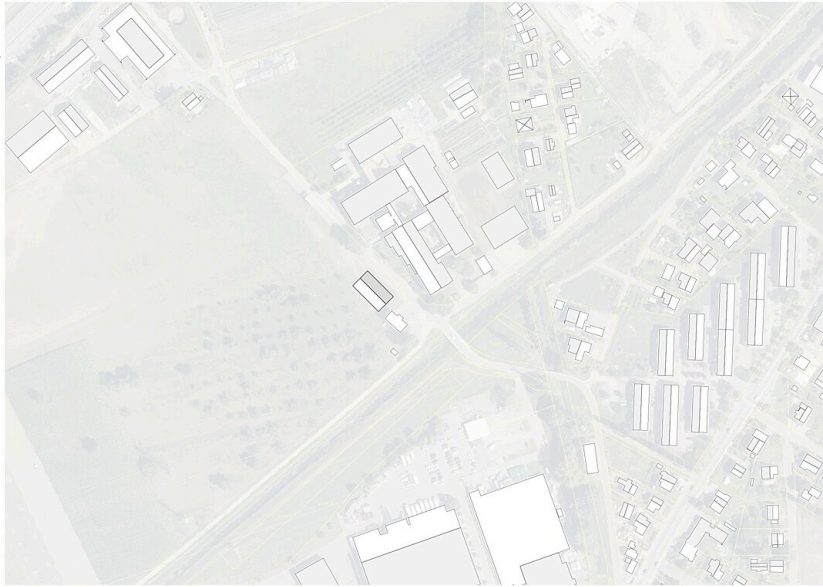
© David Schreyer

Hofkindergarten Rheinhof

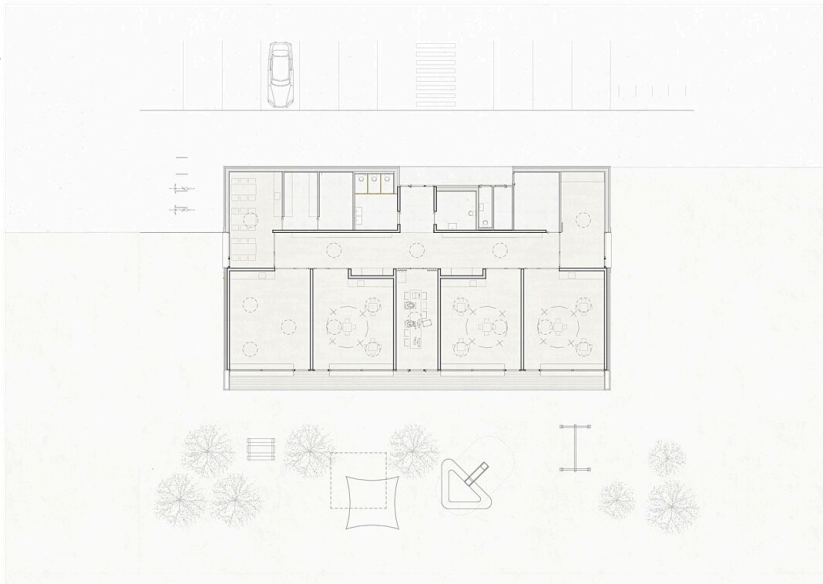


© David Schreyer

**Hofkindergarten Rheinhof**

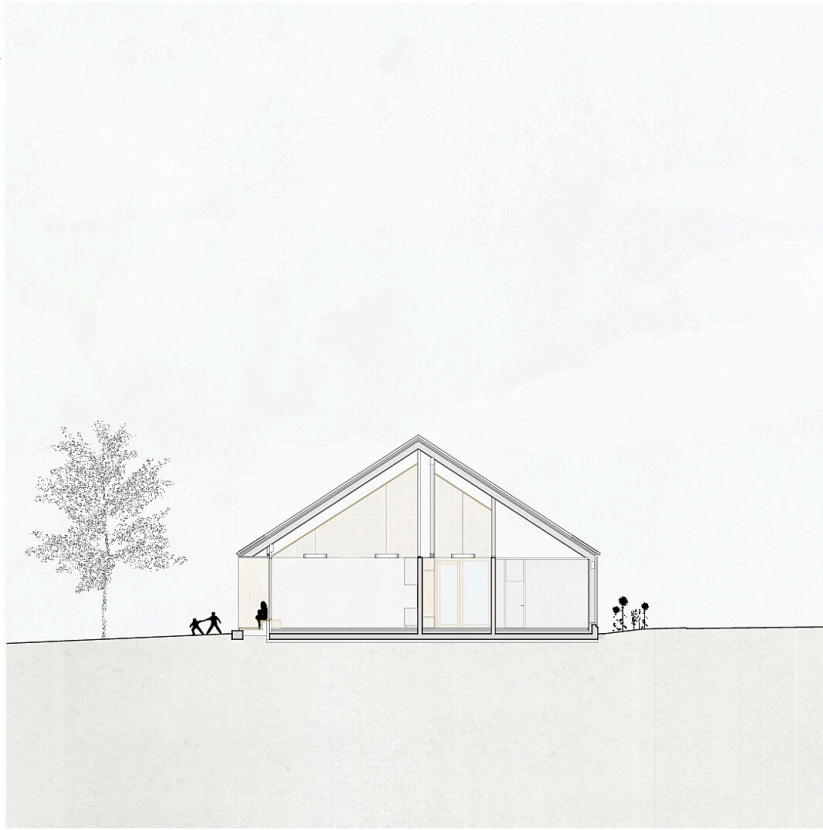


Lageplan



Grundriss

Hofkindergarten Rheinhof

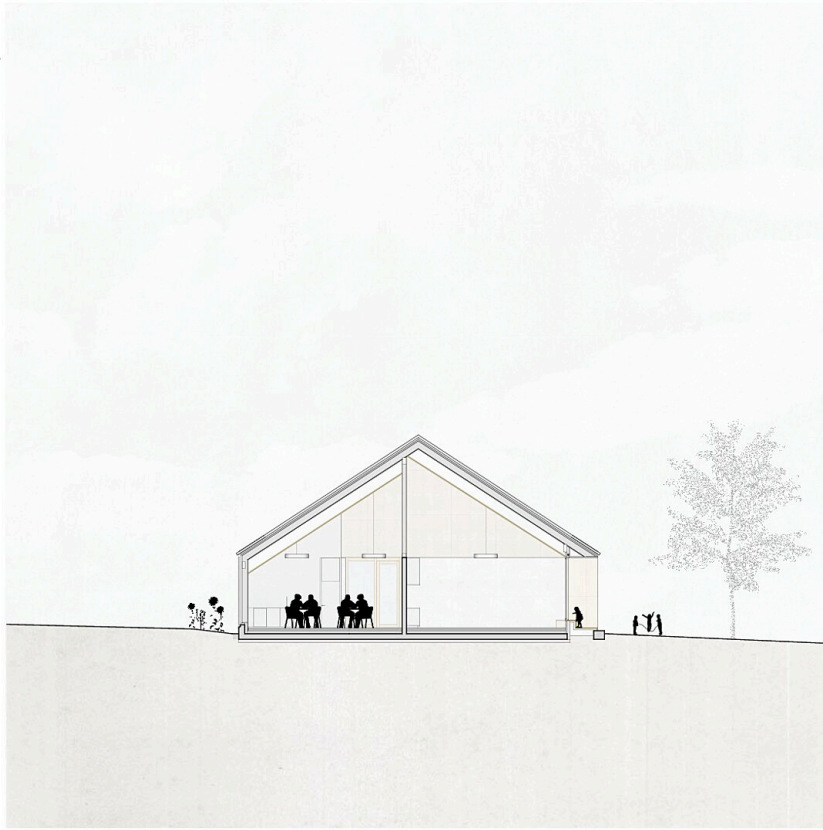


Schnitt A

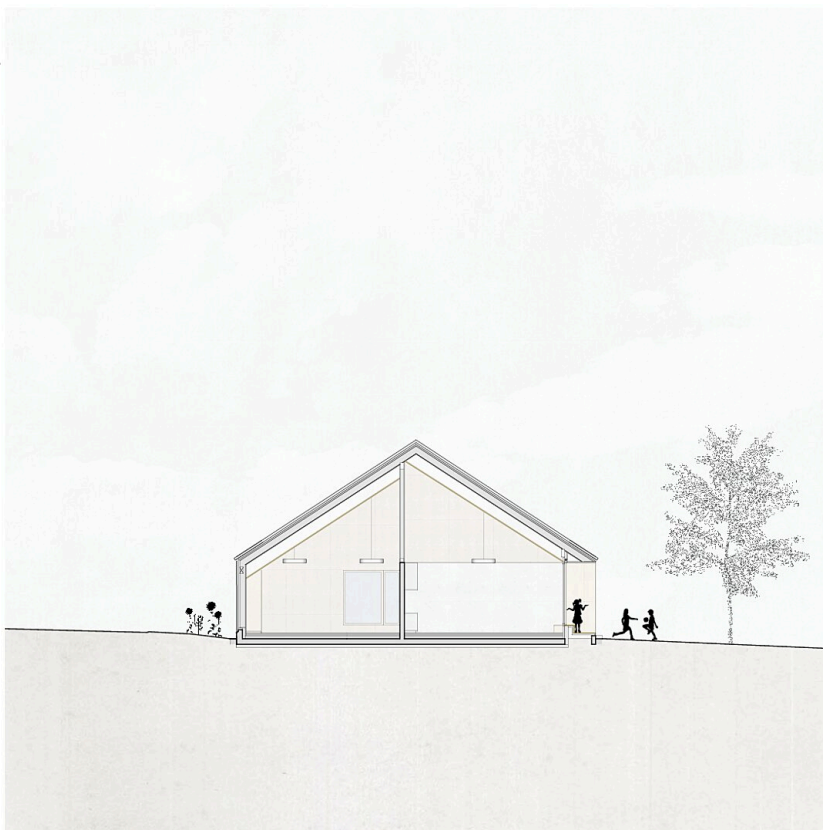


Schnitt B

Hofkindergarten Rheinhof

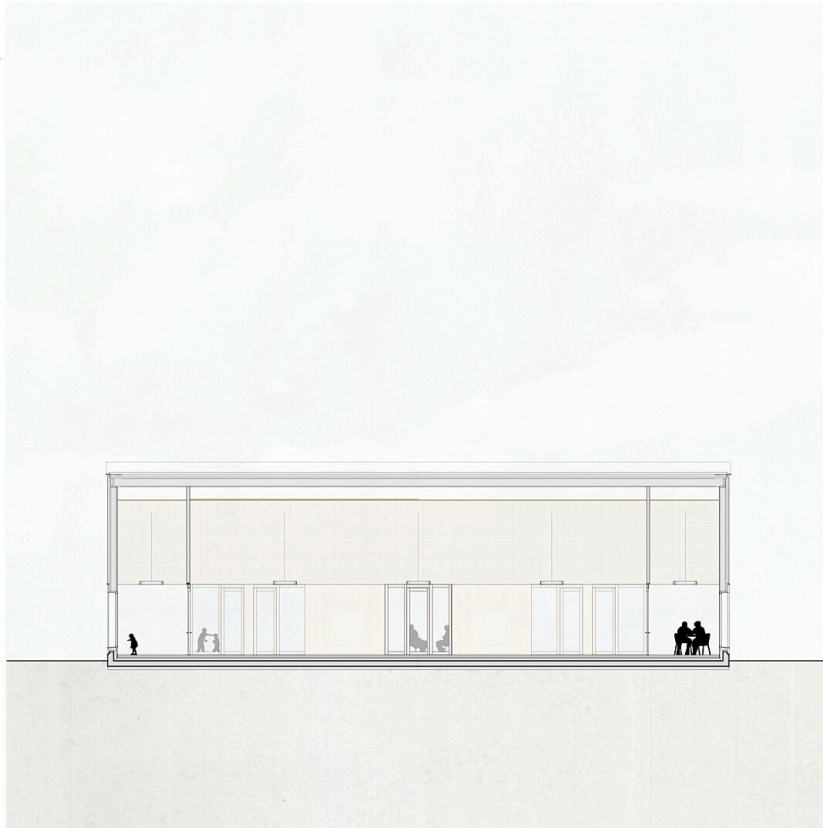


Schnitt C



Schnitt D

Hofkindergarten Rheinhof



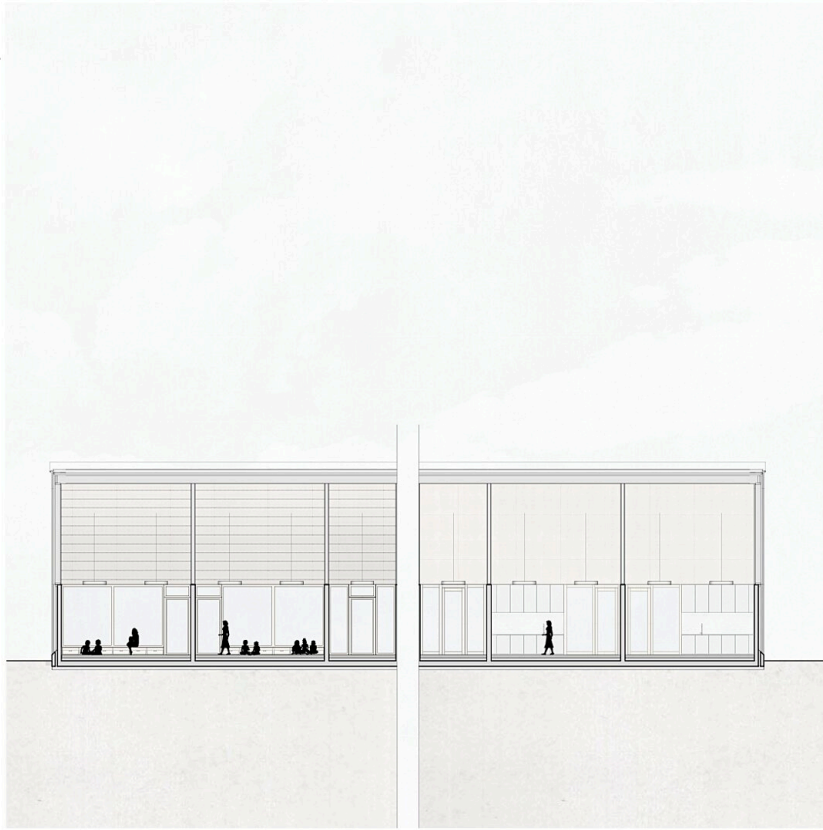
Schnitt E



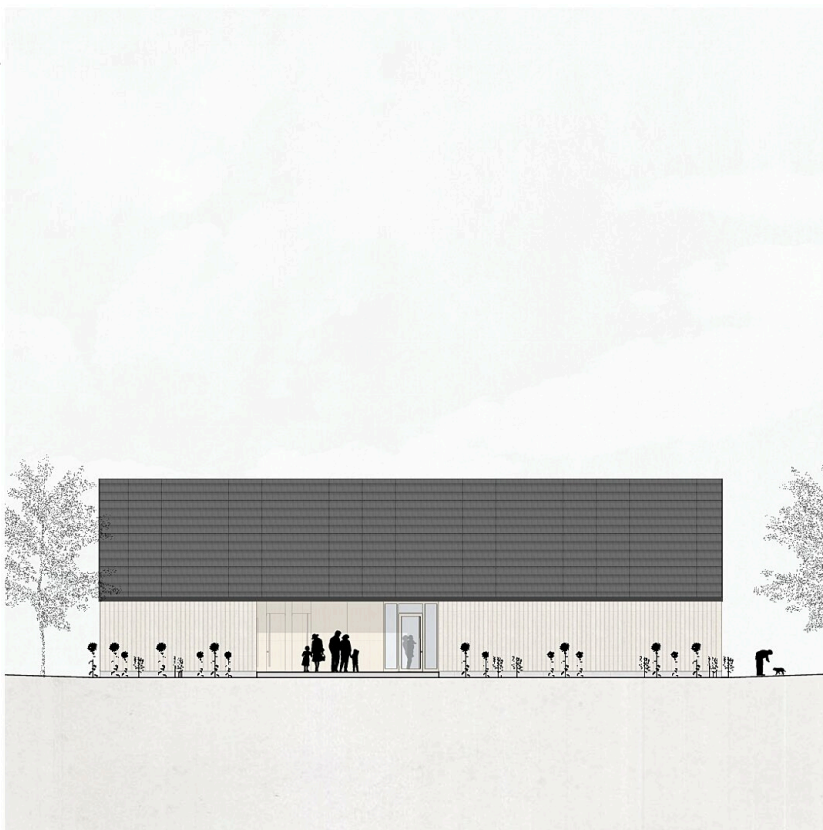
Schnitt F



Hofkindergarten Rheinhof

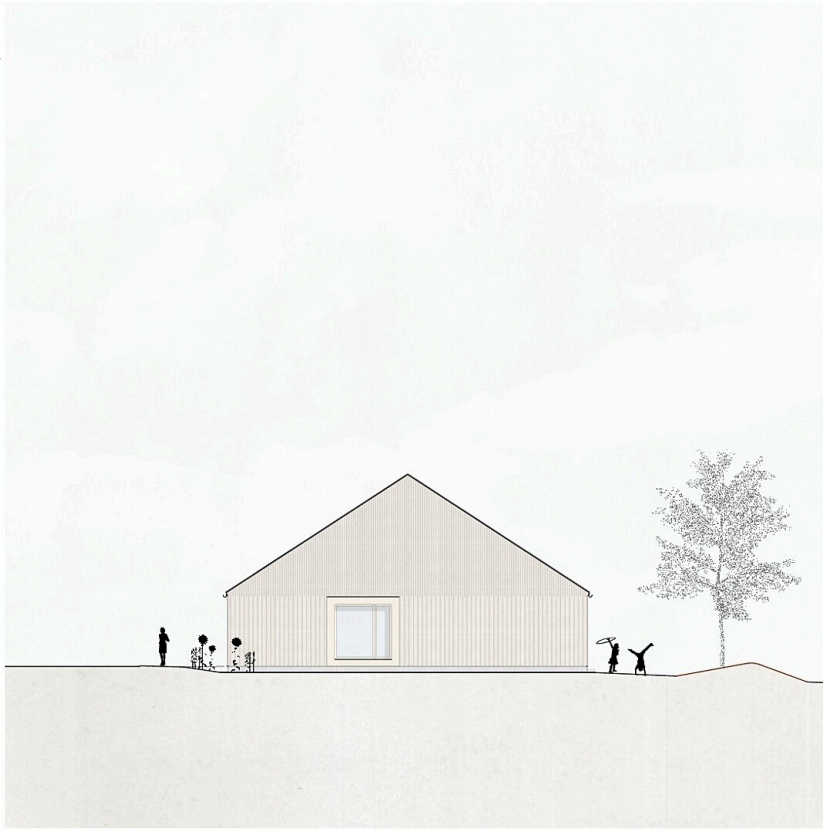


Schnitt G



Ansicht Nord

Hofkindergarten Rheinhof

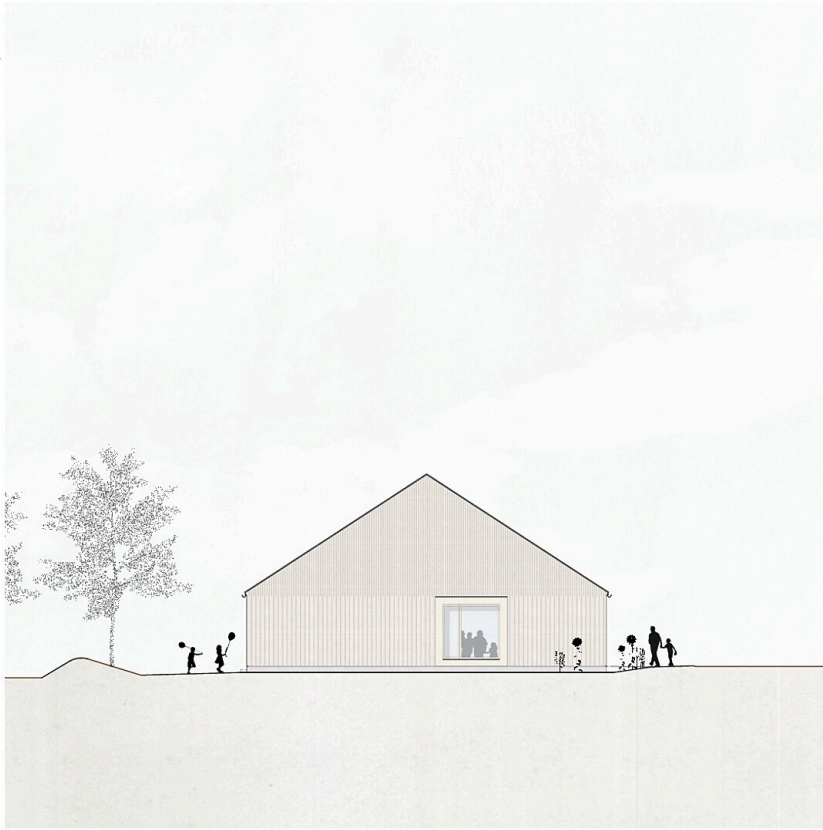


Ansicht Ost



Ansicht Süd

Hofkindergarten Rheinhof



Ansicht West