



© Christian Flatscher

Am westlichen Ortsrand von Schönwies wurde am ehemaligen Konrad-Areal eine neue Wohnbebauung mit 24 Miet- und 9 Eigentumswohnungen für die NEUE HEIMAT TIROL errichtet. Ausgehend von den äußeren Bedingungen gliedert sich die Bebauung in zwei, als Passivhaus in Hybridbauweise ausgeführte Gebäude. Ein langer, dreigeschoßiger Baukörper wurde im Norden als Schallschutzmaßnahme mit dem Rücken parallel zur Landesstraße positioniert. Die in diesem Bauteil untergebrachten Mietwohnungen verfügen dadurch über ruhige, nach Süden gerichtete Wohn- und Außenräume. Im Süden wurde ein ebenfalls dreigeschoßiges Gebäude mit süd- bzw. westorientierten Wohnungen platziert, dessen polygonale Form vom hier spitz zulaufenden Grundstück abgeleitet ist. Ihr charakteristisches Erscheinungsbild erhielt die Wohnanlage durch die quer bzw. längs verlegten Bretter der hinterlüfteten Holzfassade.

Verbunden werden die beiden Bauteile über eine gemeinsame Tiefgarage, die von der Gemeindestraße im Süden aus erschlossen ist. Hier konnte der Großteil der notwendigen Stellplätze zur Verfügung gestellt werden, weitere befinden sich oberirdisch entlang der Gemeindestraße. Das Areal konnte dadurch in seinem Inneren autofrei bleiben und größtmögliche Frei- und Grünräume am Grundstück erhalten werden. Eine differenzierte Abfolge von öffentlichen, halböffentlichen und privaten Freiräumen mit einem mittig angelegten Kinderspielplatz trägt zur hohen Wohnqualität in der neuen Siedlung bei. (Text: Claudia Wedekind, nach einem Text der Architekten)

Wohnbebauung Konrad-Areal

Oberhäuser 18
6491 Schönwies, Österreich

ARCHITEKTUR

Alois Zierl

Martin Tabernig

BAUHERRSCHAFT

Neue Heimat Tirol

TRAGWERKSPLANUNG

Zangerl - ZT GmbH

ÖRTLICHE BAUAUFSICHT

Neue Heimat Tirol

FERTIGSTELLUNG

2021

SAMMLUNG

aut. architektur und tirol

PUBLIKATIONSdatum

3. April 2023



© Christian Flatscher



© Christian Flatscher



© Christian Flatscher

Wohnbebauung Konrad-Areal

DATENBLATT

Architektur: Alois Zierl, Martin Tabernig
 Mitarbeit Architektur Alois Zierl: Carolin Hellrigl
 Mitarbeit Architektur Martin Tabernig: Laura Winterberg
 Bauherrschaft, örtliche Bauaufsicht: Neue Heimat Tirol
 Tragwerksplanung: Zangerl - ZT GmbH
 Bauphysik: Fiby ZT-GmbH (Josef Sailer)
 Fotografie: Christian Flatscher

Hausgtechnik: A3 jp-haustechnik ges.m.b.h.&co.kg, Innsbruck
 Elektro: TB Obwieser, Absam

Funktion: Wohnbauten

Planung: 04/2019 - 11/2020
 Ausführung: 07/2020 - 10/2021

Grundstücksfläche: 3.046 m²
 Bruttogeschossfläche: 4.573 m²
 Nutzfläche: 3.820 m²
 Bebaute Fläche: 1.071 m²
 Umbauter Raum: 14.900 m³

NACHHALTIGKEIT

Heizwärmebedarf: 15,3 kWh/m²a (Energieausweis)
 Endenergiebedarf: 36,4 kWh/m²a (Energieausweis)
 Primärenergiebedarf: 69,6 kWh/m²a (Energieausweis)
 Energiesysteme: Wärmepumpe
 Materialwahl: Mischbau
 Zertifizierungen: klima:aktiv

RAUMPROGRAMM

Wohnbau mit 24 Miet- und 9 Eigentumswohnungen als Passivhaus in Hybridbauweise
 und 36 Tiefgaragenstellplätzen



© Christian Flatscher



© Christian Flatscher



© Christian Flatscher

Wohnbebauung Konrad-Areal



© Christian Flatscher



© Christian Flatscher

Wohnbebauung Konrad-Areal



Lageplan



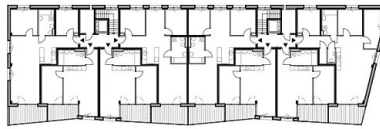
Grundriss EG

Wohnbebauung Konrad-Areal



OBERGESCHOSS 1 1:500

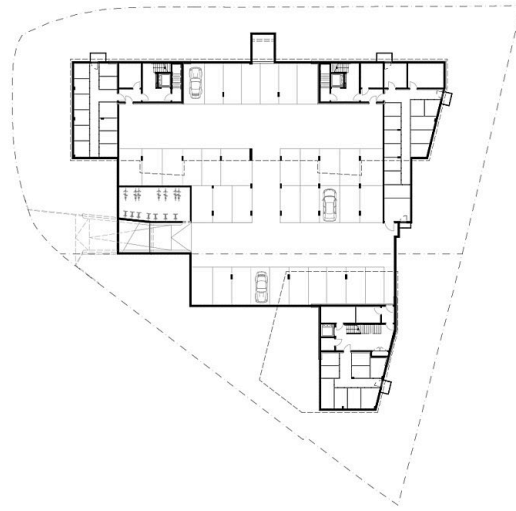
Grundriss OG1



OBERGESCHOSS 2 1:500

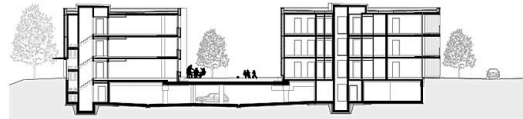
Grundriss OG2

Wohnbebauung Konrad-Areal



UNTERGESCHOSS 1:500

Grundriss TG



QUERSCHNITT 1:500



ANSICHT OST 1:500

Schnitt



ANSICHT NORD 1:500



ANSICHT SÜD 1:500

Ansichten