



© Hohengasser Wirnsberger

Einsatzzentrum Mallnitz

Mallnitz 229
9822 Mallnitz, Österreich

ARCHITEKTUR
Hohengasser Wirnsberger

BAUHERRSCHAFT
Gemeinde Mallnitz

TRAGWERKSPLANUNG
Wolfgang Steiner

ÖRTLICHE BAUAUFSICHT
BUILD.iNG Baumanagement GmbH

FERTIGSTELLUNG
2022

SAMMLUNG
Architektur Haus Kärnten

PUBLIKATIONSdatum
13. März 2023



Aufgrund der konsequenten Trennung der Funktionen des neu zu gestalteten Gemeindeamts und Einsatzzentrums im Mallnitz, haben Hohengasser Wirnsberger Architekten den Architekturwettbewerb 2019 für sich entscheiden können. Das Gemeindeamt, Ende des 19. Jahrhunderts erbaut, wird nach den 1950er Jahren einer zweiten Transformation unterzogen und als Merkzeichen am Beginn des dichteren Ortsraums gesetzt. Im bestehenden Massivbau befinden sich das Amt und die Tourismusinformation, im neuen dreigeschossigen Dachkörper die Wohneinheiten. Für Feuerwehr und Bergrettung wird am zentralen Standort neben dem Gemeindeamt ein zeitgemäßes Einsatzzentrum errichtet. Aufgrund der funktionalen Abläufe ist der Neubau eingeschossig und orientiert sich in zwei Richtungen. Einmal nach Südwesten mit der direkten Anbindung an die Ankogel Landesstraße für die Einsatzfahrzeuge und einmal nach Südosten mit dem zentralen Zugangsbereich zur Fahrzeughalle, zum Umkleidebereich, zur öffentlichen WC Anlage sowie den Gemeinschaftsräumen, die zum Gemeindeamt orientiert sind. Ein Oberlichtband leitet großzügig Tageslicht ins Zentrum des tiefen Baukörpers und formt zugleich den Dachkörper des Einsatzzentrums.

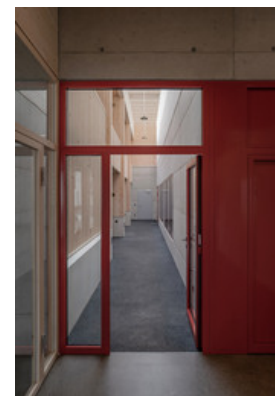
Der Umbau des Gemeindeamtes mit einem Nutzungsmix aus Tourismusbüro, Amt und barrierefreien Wohnungen in Kombination mit dem Neubau der Einsatzzentrale für die Feuerwehr und die Bergrettung bilden ein neues Ensemble für den Ortsauftakt von Mallnitz. Als erste Bauetappe wurde das Einsatzzentrum umgesetzt – der Umbau des Gemeindeamtes ist aufgrund der aktuellen Teuerung aufgeschoben. (Text: Architekt:innen)



© Hohengasser Wirnsberger



© Hohengasser Wirnsberger



© Hohengasser Wirnsberger

Einsatzzentrum Mallnitz

DATENBLATT

Architektur: Hohengasser Wirnsberger (Sonja Hohengasser, Jürgen P. Wirnsberger)

Mitarbeit Architektur: Tobias Küke

Bauherrschaft: Gemeinde Mallnitz

Mitarbeit Bauherrschaft: BGM Günther Novak, AL Erich Glantschnig

Tragwerksplanung: Wolfgang Steiner

örtliche Bauaufsicht: BUILD.iNG Baumanagement GmbH

Mitarbeit ÖBA: Josef Bacher

Maßnahme: Neubau

Funktion: Sonderbauten

Wettbewerb: 07/2019 - 10/2019

Planung: 07/2020 - 07/2021

Ausführung: 05/2021 - 06/2022

NACHHALTIGKEIT

Energiesysteme: Fernwärme

Materialwahl: Holzbau, Stahlbeton, Überwiegende Verwendung von Dämmstoffen aus nachwachsenden Rohstoffen, Überwiegende Verwendung von HFKW-freien Dämmstoffen, Vermeidung von PVC für Fenster, Türen, Vermeidung von PVC im Innenausbau, Ziegelbau

AUSFÜHRENDE FIRMEN:

Baumeister: NPG Bau; Holzbau: Hofer GmbH; Tischlerei: Wallner Josef Tischlerei;

Spengler/Dachdecker: Leopold Spenglerei- Dachdeckerei; Installationen: Gregoritsch;

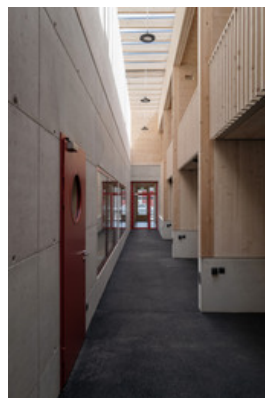
Tore: Lip-Torsysteme

AUSZEICHNUNGEN

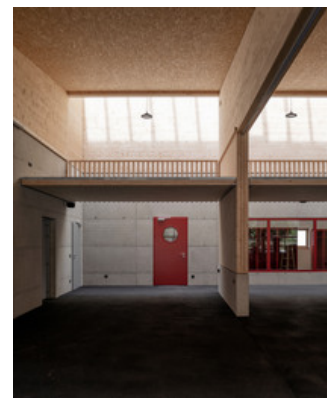
Holzbaupreis Kärnten 2023, Auszeichnung



© Hohengasser Wirnsberger



© Hohengasser Wirnsberger

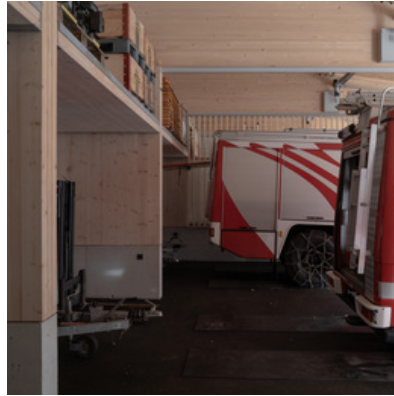


© Hohengasser Wirnsberger

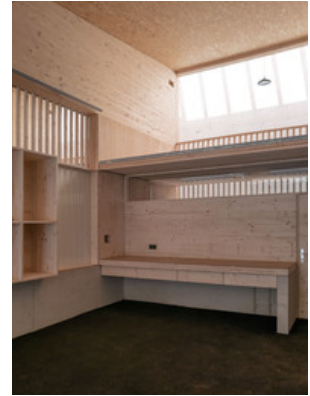
Einsatzzentrum Mallnitz



© Hohengasser Wirmsberger



© Hohengasser Wirmsberger



© Hohengasser Wirmsberger



© Hohengasser Wirmsberger



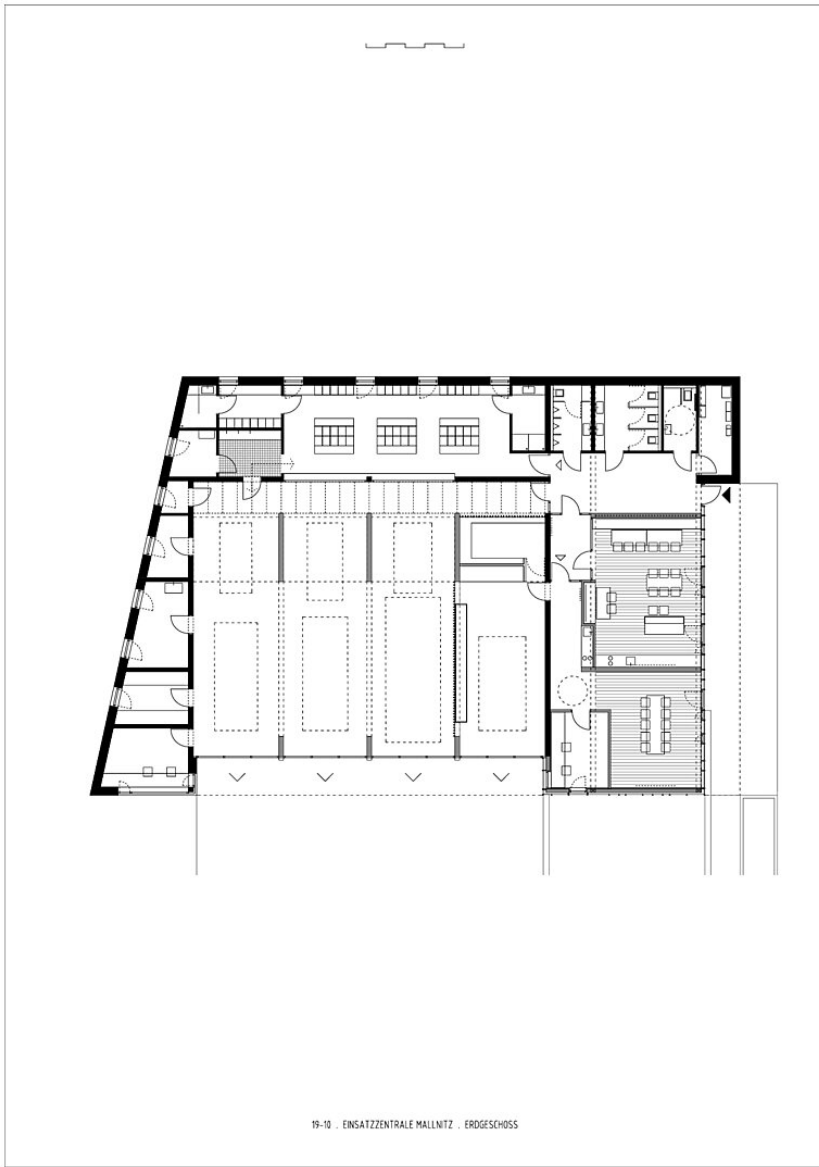
© Hohengasser Wirmsberger

Einsatzzentrum Mallnitz



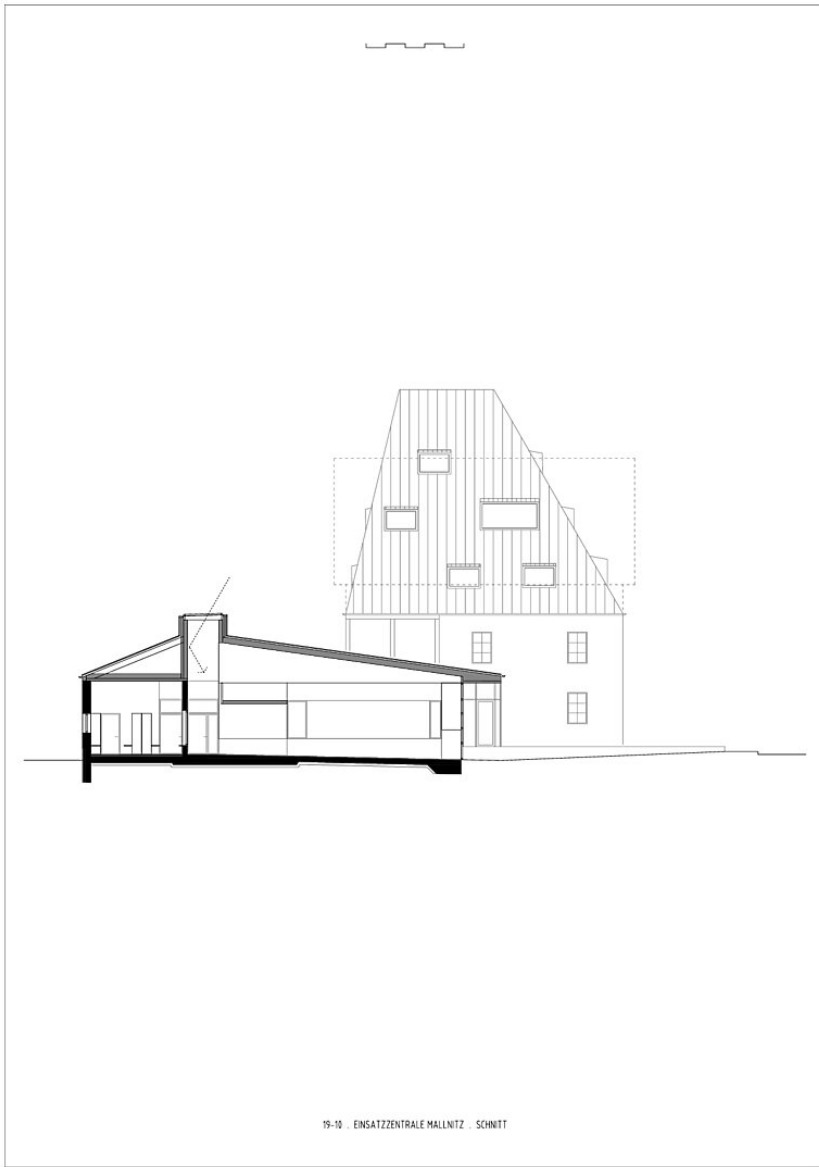
Strukturplan

Einsatzzentrum Mallnitz



Grundriss EG

Einsatzzentrum Mallnitz



Schnitt