



© Paul Meyer

Das Dorf Obermühlbach gehört zur Gemeinde Frauenstein und liegt auf ca. 616 Höhenmeter. Durch die Nähe zur Bezirkshauptstadt St.Veit/Glan entwickelt sich Obermühlbach zu einer beliebten Wohngegend. Aufgrund des akuten Platzmangels wurde ein geladener Architekturwettbewerb für den Um- und Zubau des Rüsthauses seitens der Gemeinde ausgelobt. Scheiberlammer Architekten konnten das Verfahren für sich entscheiden, indem sie das Ensemble von Kirche und Volksschule durch einen präzise gesetzten Baukörper ergänzen.

Das neue Rüsthaus mit Mehrzwecksaal ist ein vielfältig beispiel- und nutzbarer Gebäudetypus und dient zugleich als Treffpunkt für die Bevölkerung. Neben der Nutzung als Schulungsraum für die Feuerwehr Obermühlbach-Schaumboden bietet der neue Multifunktionsaal die Möglichkeit, das Gemeinschaftsleben im Dorf zu stärken und dient auch als zentraler Versammlungsort für die Vereine.

Zusätzlich entsteht ausgehend vom Feuerwehrhaus ein neuer Dorfplatz für die Gemeinde Frauenstein - Obermühlbach. Die „Neue Mitte“ vermittelt zwischen den öffentlichen Einrichtungen - Pfarrkirche, Volksschule und Rüsthaus. Der neue Dorfplatz kann mit unterschiedlichen öffentlichen Funktionen bespielt werden. Zusätzlich ist ein barrierefreier Zugang zur Pfarrkirche geschaffen worden.

Entsprechend der unterschiedlichen Nutzungsanforderungen (Feuerwehr - Multifunktionsraum) ist der Baukörper barrierefrei gestaltet und in zwei unterschiedlich hohe Volumina strukturiert. Die Fahrzeughalle der Feuerwehr markiert den städtebaulichen Hochpunkt. Der Mehrzwecksaal und Jugendraum orientieren sich an den Traufhöhen der Nachbargebäude.

Das Gebäude ist so organisiert, dass es umseitig über alle vier Fassaden mit der Umgebung kommuniziert und keine Gebäuderückseite aufweist. Im Norden gelangt man in den Jugendraum und in das Rüsthaus. Im Westen bleiben der Vorplatz und die Ausfahrtstore der Feuerwehr situiert. In Richtung der Volksschule/Kirche im Süden und dem Sportplatz im Osten vermittelt der niedrigere Gebäudeteil (Mehrzweckraum, Jugendraum, Terrasse). Die Hauptzugänge zur Feuerwehr und zum Mehrzwecksaal orientieren sich zum Dorfplatz hin. Die Neustrukturierung beruhigt das Ensemble und ordnet die unterschiedlichen Nutzungen.

Das nahezu quadratisch proportionierte Gebäude ist als Mischbauweise konzipiert. Die Fahrzeughalle wurde gänzlich in robustem Stahlbeton ausgeführt. Um die

## Neue Mitte Obermühlbach

Obermühlbach 8  
9300 Obermühlbach, Österreich

ARCHITEKTUR  
**Scheiberlammer Architekten**

BAUHERRSCHAFT  
**Gemeinde Frauenstein**

TRAGWERKSPLANUNG  
**Lackner | Egger Bauingenieure**

ÖRTLICHE BAUAUFSICHT  
**Winfried Pichorner**

LANDSCHAFTSARCHITEKTUR  
**Karin Walch**

FERTIGSTELLUNG  
**2022**

SAMMLUNG  
**Architektur Haus Kärnten**

PUBLIKATIONSdatum  
**6. Februar 2023**



© Paul Meyer



© Paul Meyer



© Paul Meyer

## Neue Mitte Obermühlbach

Fahrzeughalle wird in konstruktiver Holz-Riegelbauweise der niedrigere Gebäudeteil mit Multifunktionsraum inklusive Nebenräume angebaut. Die Fassadengestaltung ordnet sich der umgebenden Bebauung unter. So ist die äußere Gebäudehülle verputzt ausgeführt, die rückspringenden und überdachten Zugangsbereiche sind umseitig mit einer Lärchenschalung versehen. Passend dazu sind auch die Fenster in Lärche ausgeführt. Im Innenraum sind sämtliche Wandoberflächen und Möbel aus Fichtenholz hergestellt. (Text: Architekt:innen)

### DATENBLATT

Architektur: Scheiberlammer Architekten (Yvonne Lammer, Michael Lammer)  
 Bauherrschaft: Gemeinde Frauenstein  
 Tragwerksplanung: Lackner | Egger Bauingenieure (Markus Lackner, Markus Egger)  
 Landschaftsarchitektur: Karin Walch  
 örtliche Bauaufsicht: Winfried Pichorner  
 Fotografie: Paul Meyer

Maßnahme: Neubau, Umbau  
 Funktion: Sonderbauten

Wettbewerb: 06/2021 - 09/2021  
 Planung: 10/2021 - 12/2022  
 Ausführung: 05/2022 - 12/2022

Grundstücksfläche: 2.758 m<sup>2</sup>  
 Nutzfläche: 380 m<sup>2</sup>  
 Bebaute Fläche: 437 m<sup>2</sup>  
 Umbauter Raum: 1.410 m<sup>3</sup>

### NACHHALTIGKEIT

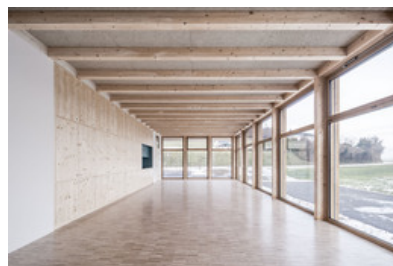
Energiesysteme: Fernwärme, Photovoltaik  
 Materialwahl: Holzbau, Stahlbeton, Vermeidung von PVC für Fenster, Türen,  
 Vermeidung von PVC im Innenausbau

### AUSZEICHNUNGEN

Holzbaupreis Kärnten 2023, Anerkennung



© Paul Meyer

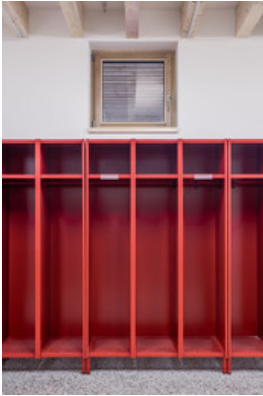


© Paul Meyer

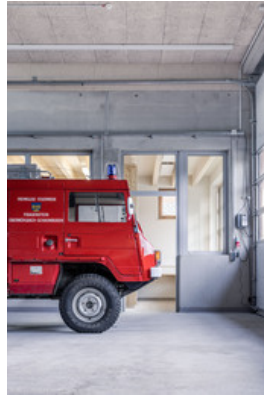


© Paul Meyer

**Neue Mitte Obermühlbach**

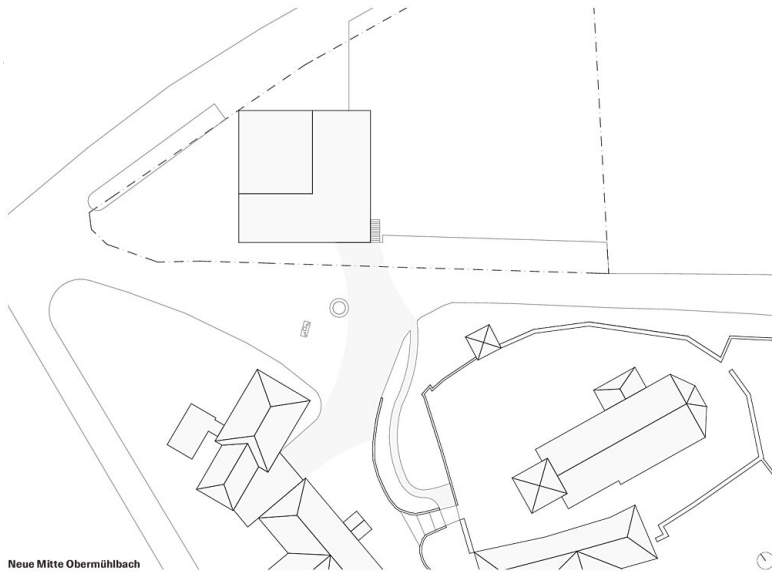


© Paul Meyer



© Paul Meyer

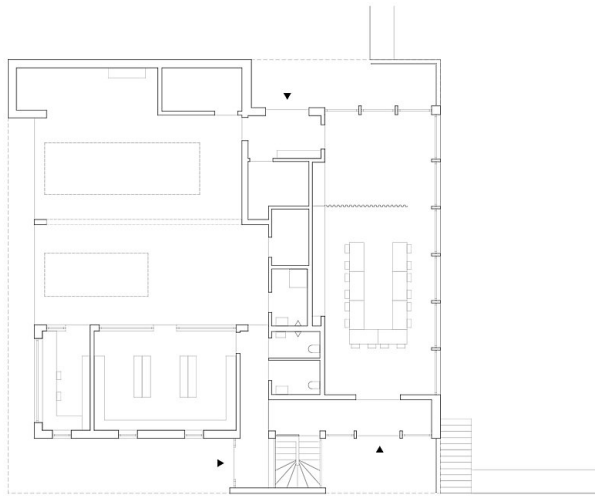
### Neue Mitte Obermühlbach



Neue Mitte Obermühlbach

Lageplan

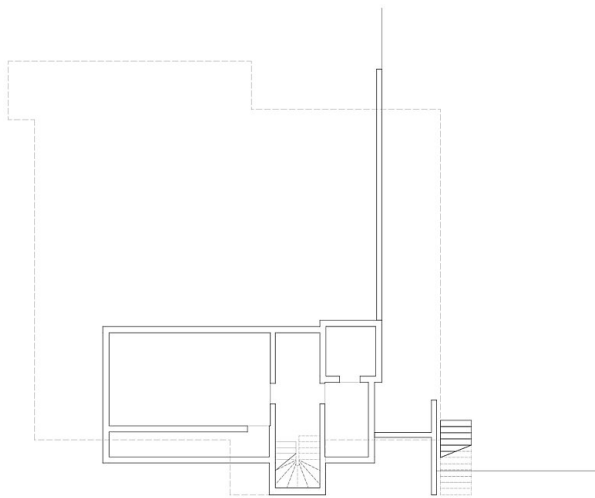
Lageplan



Neue Mitte Obermühlbach

0 Erdgeschoß

Grundriss EG

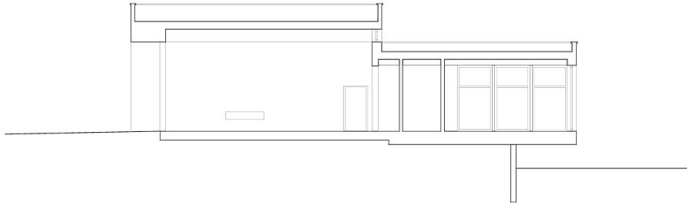


Neue Mitte Obermühlbach

-1 Untergeschoß

Grundriss UG

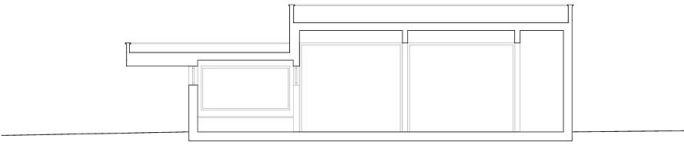
Neue Mitte Obermühlbach



Neue Mitte Obermühlbach

Schnitt 1-1

Schnitt 1-1



Neue Mitte Obermühlbach

Schnitt 2-2

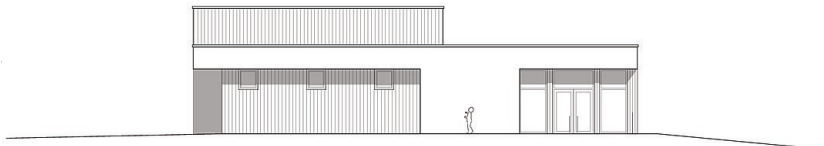
Schnitt 2-2



Neue Mitte Obermühlbach

Ansicht Nord-West

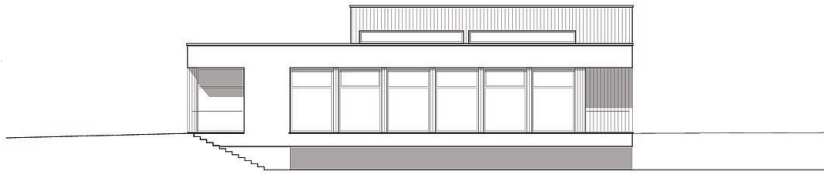
Ansicht Nord West



Neue Mitte Obermühlbach

Ansicht Süd-West

Ansicht Süd West



Neue Mitte Obermühlbach

Neue Mitte Obermühlbach

Ansicht Süd-Ost

Ansicht Süd Ost



Neue Mitte Obermühlbach

Ansicht Nord-Ost

Ansicht Nord Ost