



© Christian Flatscher

Für das neue Hauptquartier des Tourismusverband Ötztal entstand mitten im Zentrum von Sölden ein Gebäude in bewusstem Kontrast zur heterogenen Umgebung. Auf den an der Ötztaaler Ache gelegenen Bauplatz platzierten die Architekten einen Solitär, dessen markante Form aus geneigten Wänden und einem Schrägdach auch in Rücksichtnahme auf die bestehenden Bauten und deren Belichtungssituation entwickelt wurde.

Das Erdgeschoß des von einer Außenhaut aus vorgegrauten Lärchenschindeln umhüllten, monolithischen Baukörpers öffnet sich 3-seitig verglast zum Vorplatz, der als verkehrsberuhigte Aufenthaltszone gestaltet ist. Der Bodenbelag des Vorplatzes zieht sich durch bis in die transparente Eingangsebene und trägt so dazu bei, dass die Grenzen zwischen Innen- und Außenraum verschwimmen. In dieser Informations- und Ausstellungsebene befindet sich das Herz des Servicezentrums mit Desks für die individuelle Beratung der Gäste, Vermieter und Geschäftspartner, einer „Self-Service“-Zone mit analogen und digitalen Informationsmaterialien sowie einer interaktiven Themen- und Erlebniswelt.

In den oberen drei Stockwerken sind Büro- und Besprechungsräume für die etwa 45 Mitarbeiter:innen der verschiedenen Fachabteilungen untergebracht. Ein zentraler Erschließungskern zioniert diese sonst mittels raumhoher Möbel und Glastrennwänden flexibel abteilbaren Ebenen. Im obersten Geschoß wurde durch das Zusammenspiel der geneigten Wand- und Dachflächen ein außergewöhnliches Raumvolumen für Sitzungssaal und Sozialräume geschaffen, eine übergroße Glasrahmenkonstruktion stellt den Bezug zur Außenwelt dar.

Das Untergeschoß des Gebäudes mit der Tiefgarage wurde in wasserundurchlässigem Stahlbeton errichtet, die Obergeschoße in Holzmassivbauweise. Die statisch tragende Pfosten-Riegel-Fassade im Erdgeschoß sowie der Erschließungskern ermöglichen den schwebenden Eindruck des neuen Bürogebäudes. Bei der Ausführung wurden vorwiegend regionale Materialien eingesetzt, die lokal produziert werden konnten. (Text: Claudia Wedekind, nach einem Text der Architekten)

## Ötztal Tourismus - Zentrale

Achweg 8  
6450 Sölden, Österreich

ARCHITEKTUR

**obermoser + partner architekten**

BAUHERRSCHAFT

**Ötztal Tourismus**

TRAGWERKSPLANUNG

**ZSZ Ingenieure**

FERTIGSTELLUNG

**2021**

SAMMLUNG

**aut. architektur und tirol**

PUBLIKATIONSdatum

**10. März 2023**



© Christian Flatscher



© Christian Flatscher



© Christian Flatscher

## Ötztal Tourismus - Zentrale

## DATENBLATT

Architektur: obermoser + partner architekten (Johann Obermoser, Thomas Gasser, Alexander Gastager, Christoph Neuner)

Bauherrschaft: Ötztal Tourismus

Tragwerksplanung: ZSZ Ingenieure (Thomas Zoidl, Christian Zoidl)

Bauphysik: Fiby ZT-GmbH (Josef Sailer)

Fotografie: Christian Flatscher

ELT: Eidelpes Elektrotechnik GmbH, Innsbruck

HKLS: Alpsolar Klimadesign OG, Innsbruck

Funktion: Büro und Verwaltung

Wettbewerb: 2019

Fertigstellung: 2021

Grundstücksfläche: 526 m<sup>2</sup>

Bruttogeschossfläche: 1.796 m<sup>2</sup>

Nutzfläche: 1.483 m<sup>2</sup>

Bebaute Fläche: 307 m<sup>2</sup>

Umbauter Raum: 7.670 m<sup>3</sup>

Baukosten: 4,5 Mio EUR

## NACHHALTIGKEIT

Energiestandard: Klasse A+ (Gesamtenergieeffizienz)

Heizwärmebedarf: 68.705 kWh/m<sup>2</sup>a (Energieausweis)

Endenergiebedarf: 120.312 kWh/m<sup>2</sup>a (Energieausweis)

Primärenergiebedarf: 205.226 kWh/m<sup>2</sup>a (Energieausweis)

Außeninduzierter Kühlbedarf: 34.176 kWh/m<sup>2</sup>a (Energieausweis)

Energiesysteme: Gas-/Ölbrennwertkessel

Materialwahl: Stahlbeton

## AUSFÜHRENDE FIRMIEN:

Baumeister: Auer Bau GmbH, Umhausen

Holzfenster: Tio Tpo Fesnster, Meransen



© Christian Flatscher



© Christian Flatscher



© Christian Flatscher

## Ötztal Tourismus - Zentrale

### PUBLIKATIONEN

Wildspitzenmagazin - 2022.11

[www.architektur-aktuell.at](http://www.architektur-aktuell.at)

[www.austria-architects.com](http://www.austria-architects.com)

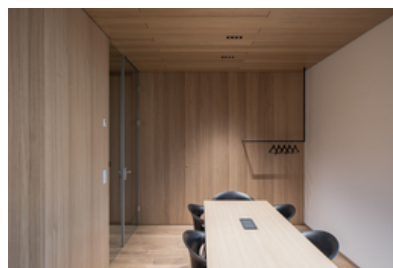
[www.world-architects.com](http://www.world-architects.com)

### AUSZEICHNUNGEN

„Bau der Woche“ - austria architects



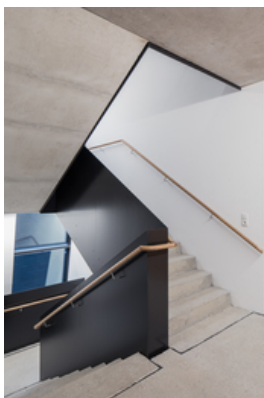
© Christian Flatscher



© Christian Flatscher



© Christian Flatscher



© Christian Flatscher

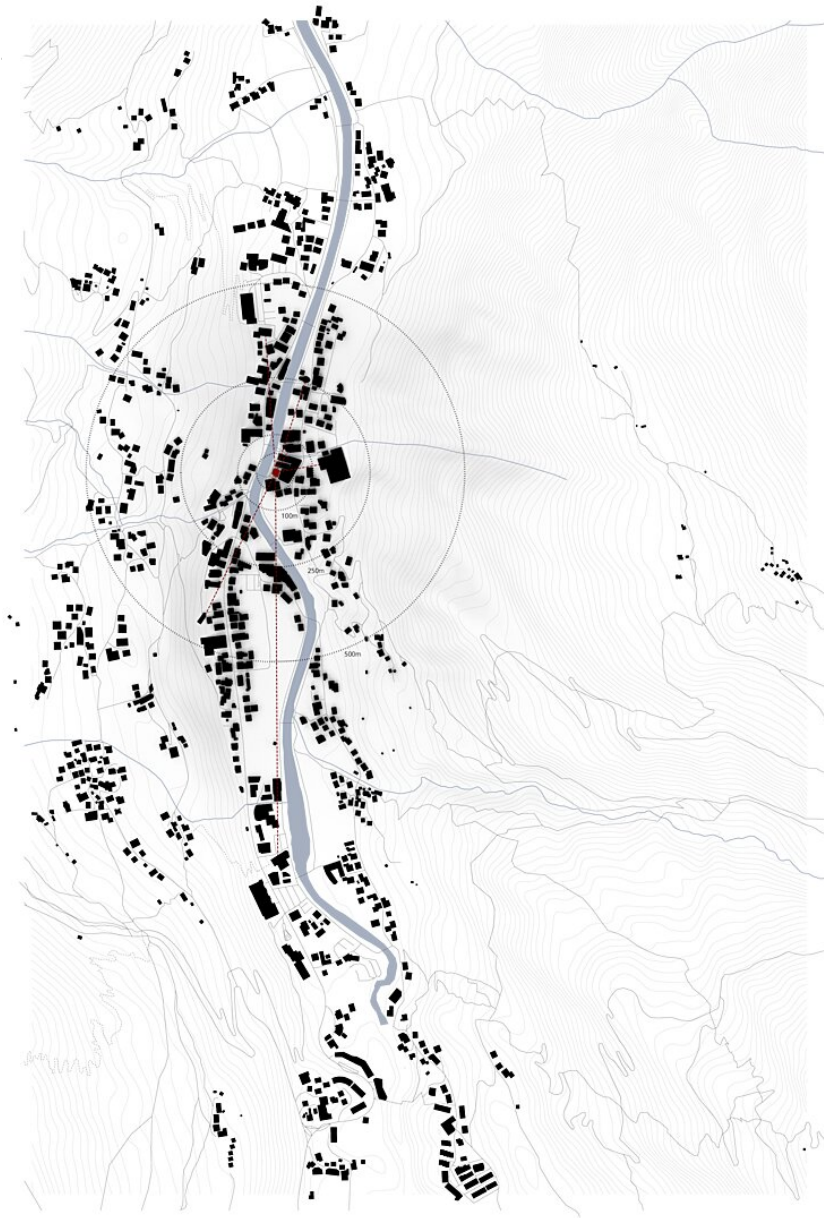


© Christian Flatscher



© Christian Flatscher

Ötztal Tourismus - Zentrale



Schwarzplan



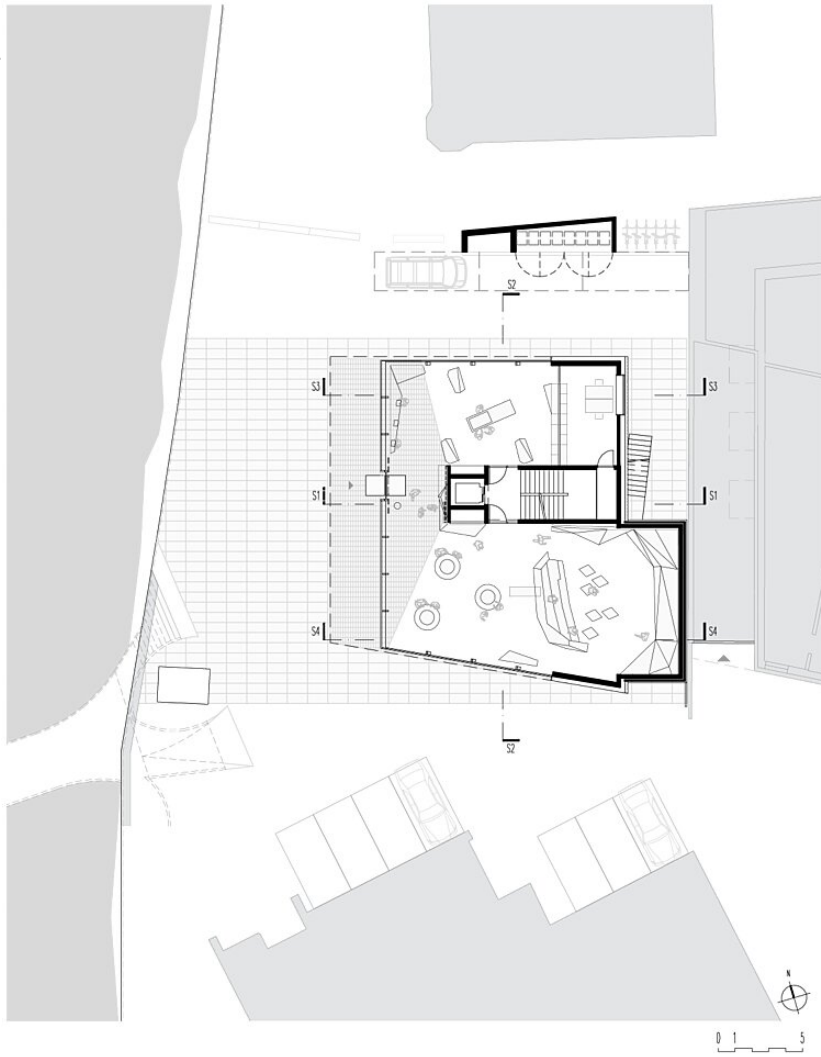
Ötztal Tourismus - Zentrale



ÖTZTAL TOURISMUS  
Lageplan  
obermoser + partner architekten zt gmbh

Lageplan

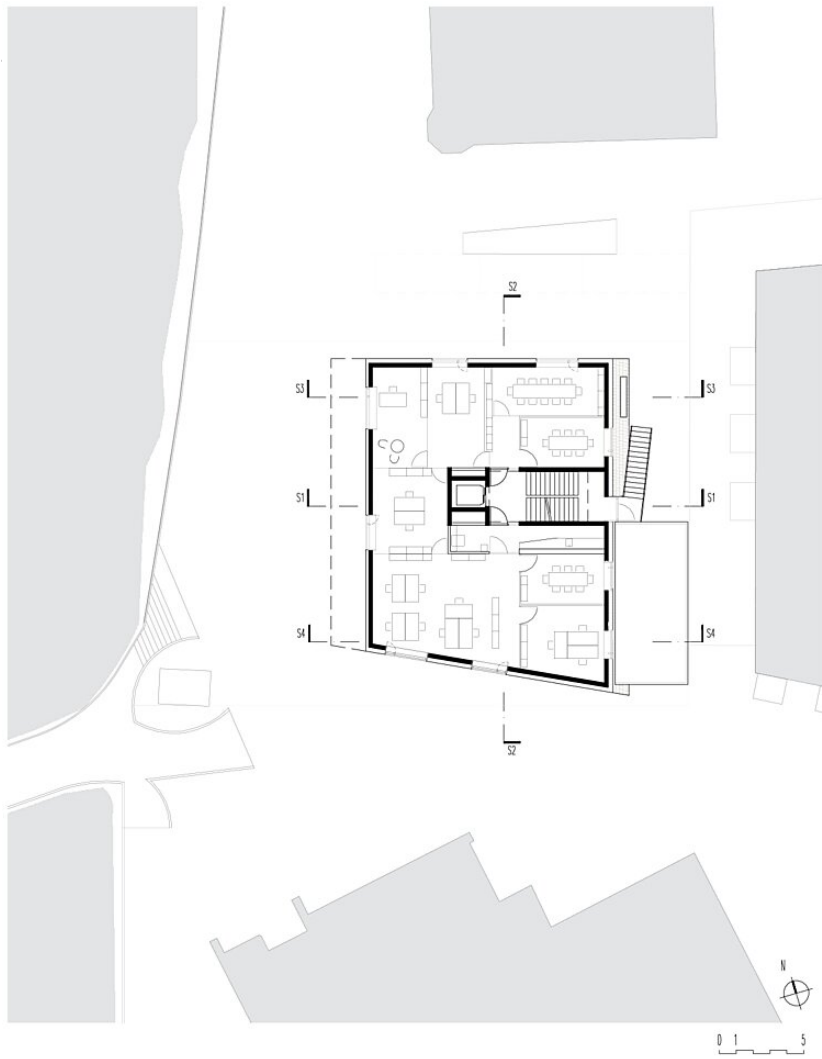
Ötztal Tourismus - Zentrale



ÖTZTAL TOURISMUS  
grundriss E00  
obermoser + partner architekten zt gmbh

Grundriss EG

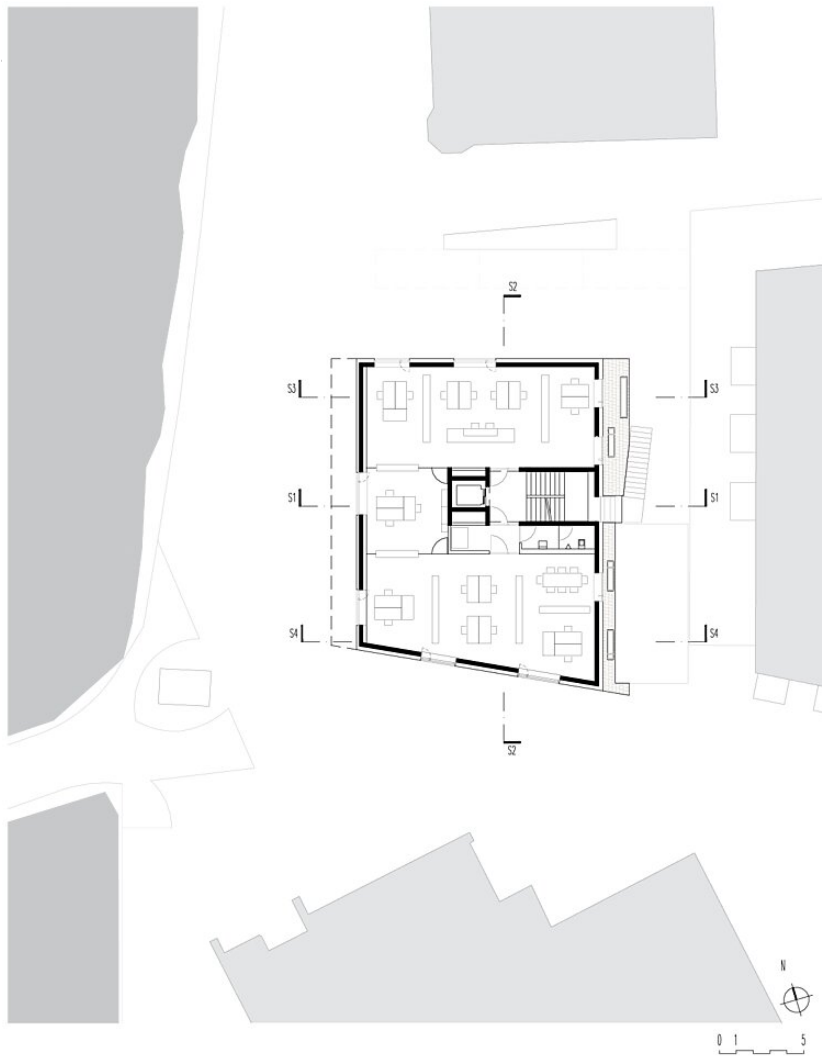
Ötztal Tourismus - Zentrale



ÖTZTAL TOURISMUS  
grundriss E01  
obermoser + partner architekten zt gmbh

Grundriss OG1

Ötztal Tourismus - Zentrale

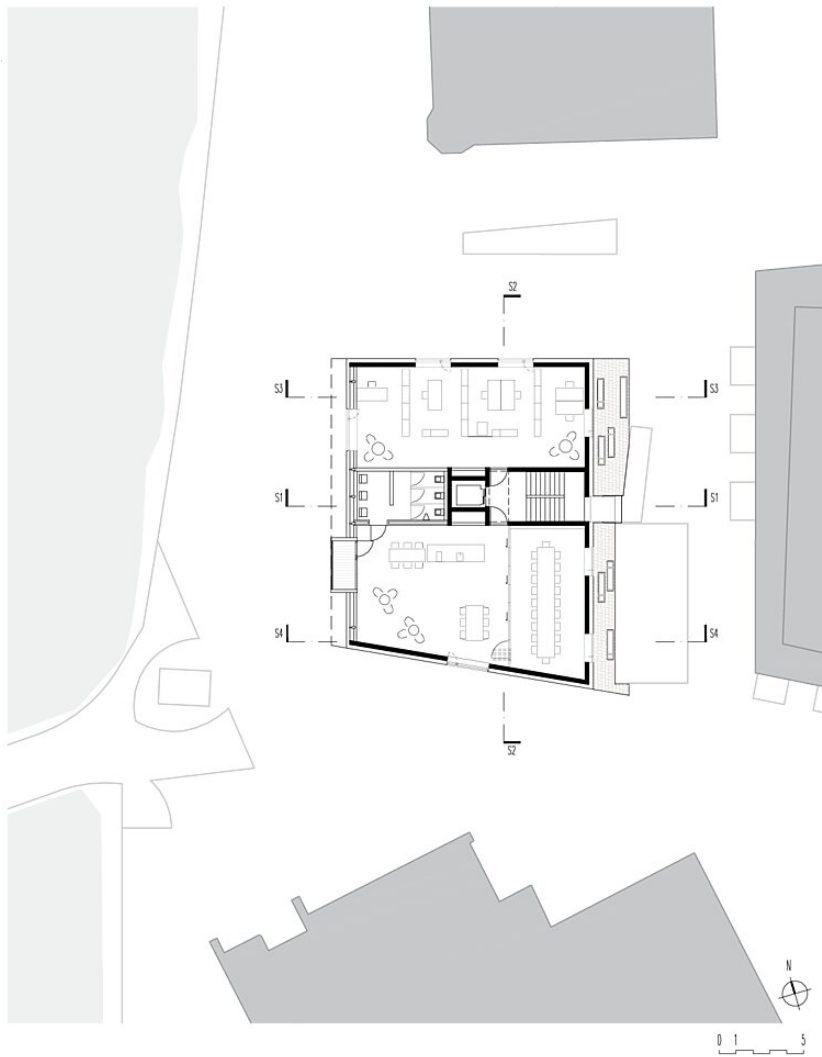


ÖTZTAL TOURISMUS  
grundriss E02  
obermoser + partner architekten zt gmbh

Grundriss OG2



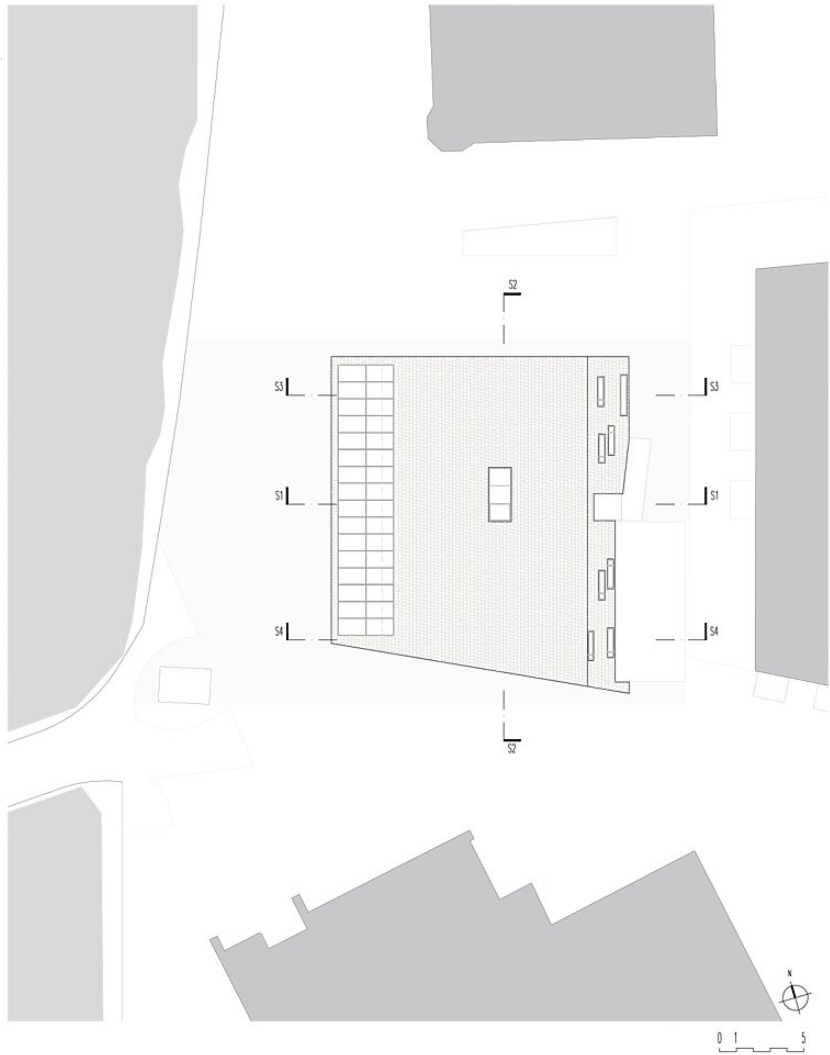
Ötztal Tourismus - Zentrale



ÖTZTAL TOURISMUS  
grundriss E03  
obermoser + partner architekten zt gmbh

Grundriss OG3

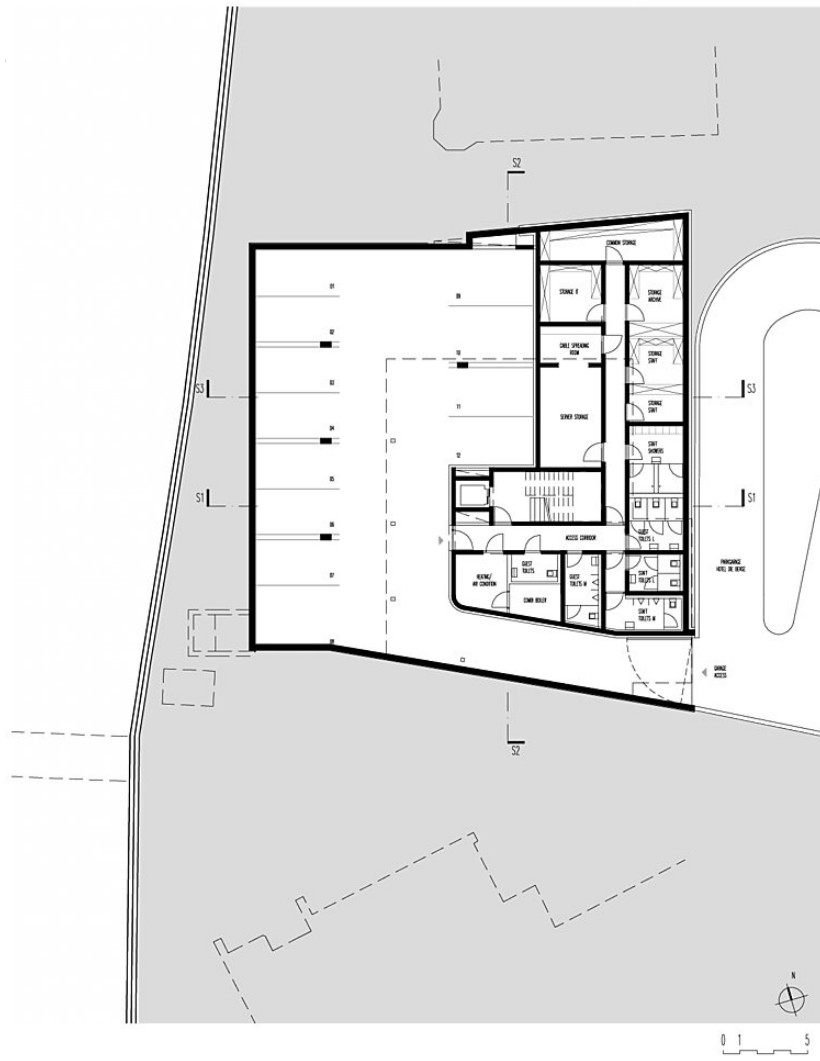
Ötztal Tourismus - Zentrale



ÖTZTAL TOURISMUS  
dachgeschoss  
obermoser + partner architekten zt gmbh

Grundriss DG

Ötztal Tourismus - Zentrale



ÖTZTAL TOURISMUS  
grundriss U01  
obermoser + partner architekten zt gmbh

Grundriss UG

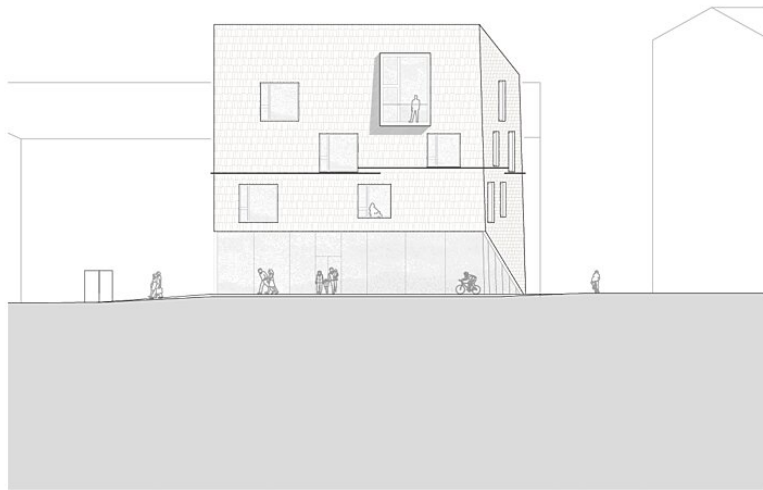
Ötztal Tourismus - Zentrale



ÖTZTAL TOURISMUS  
ansicht nord  
obermoser + partner architekten zt gmbh

Ansicht Nord

Ötztal Tourismus - Zentrale

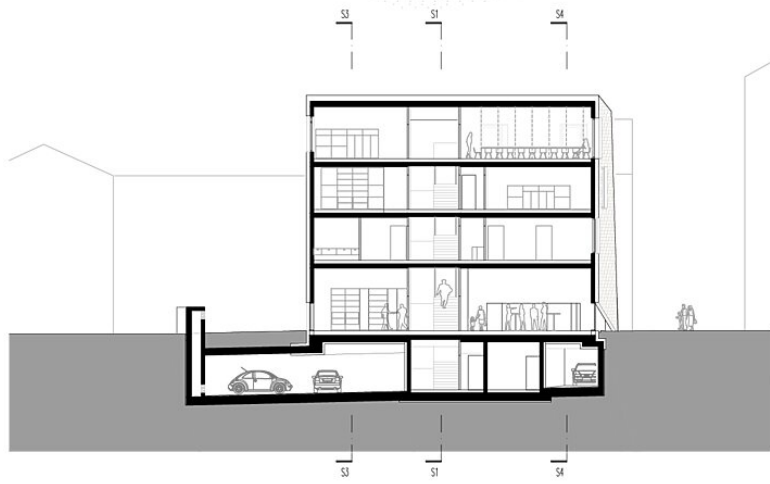


0 1 5 M

ÖTZTAL TOURISMUS  
ansicht west  
obermoser + partner architekten zt gmbh

Ansicht West

Ötztal Tourismus - Zentrale



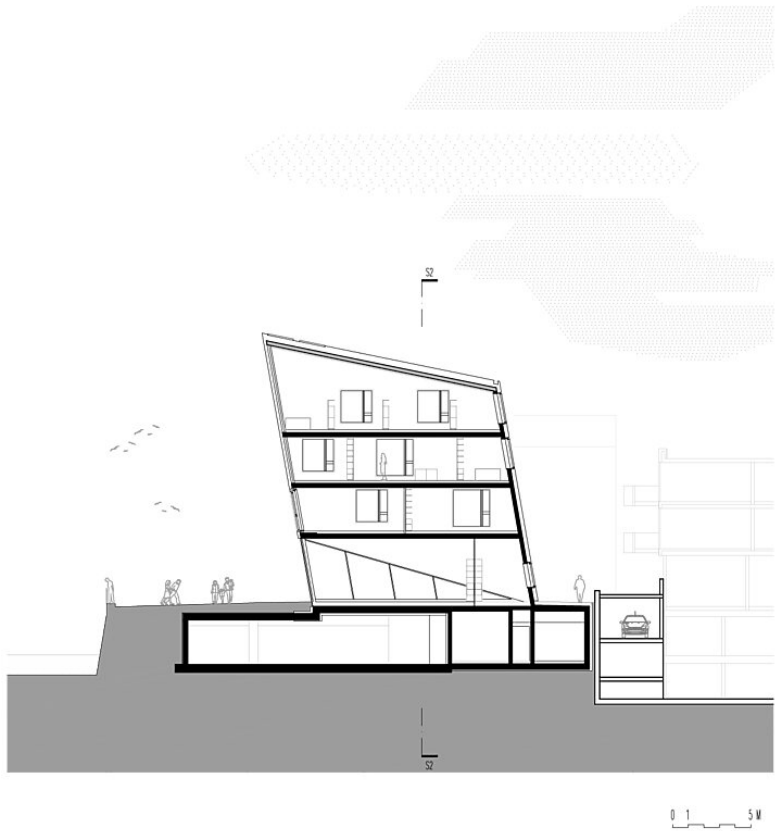
0 1 5 M

ÖTZTAL TOURISMUS  
schnitt S2  
obermoser + partner architekten zt gmbh

Schnitt S2

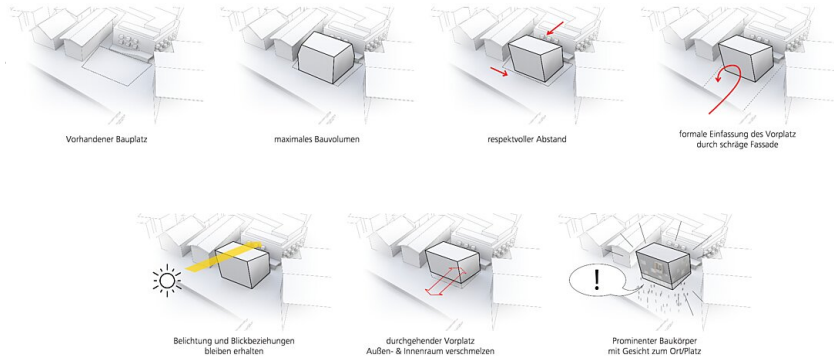


Ötztal Tourismus - Zentrale



ÖTZTAL TOURISMUS  
schnitt S3  
obermoser + partner architekten zt gmbh

Schnitt S3



Platzbezug