



© Alexander Maria Lohmann

Restaurant See You

Gurglerstraße 108
6456 Obergurgl, Österreich

ARCHITEKTUR

obermoser + partner architekten

BAUHERRSCHAFT

Lohmann

TRAGWERKSPLANUNG

ZSZ Ingenieure

FERTIGSTELLUNG

2021

SAMMLUNG

aut. architektur und tirol

PUBLIKATIONSdatum

24. April 2023

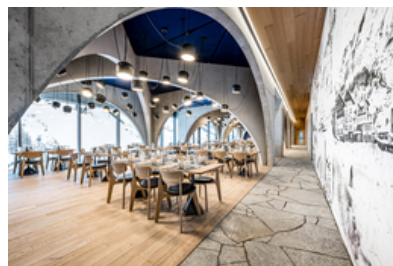


In der vom Tourismus geprägten, auf 1.930 m Höhe am Ende des Ötztals liegenden Gemeinde Obergurgl errichteten obermoser + partner für die Lohmann GmbH & Co KG eine primär für die Mitarbeiter:innen der Tourismusbranche gedachte Wohnanlage mit Geschäften und Privatwohnungen. Der Gesamtkomplex liegt direkt an der Hangkante der Gurglerstraße. Der beträchtliche Niveauunterschied zwischen den angrenzenden Straßen von etwa 6 Stockwerken wurde mit einem Konzept beantwortet, dass den Hang zu einer Mauer begradigt und sämtliche Wohneinheiten an der Westfront unterbringt.

In der 7., von der hoch gelegenen Gurglerstraße direkt zugänglichen Etage entstand ein transparentes Zugangsniveau für die Gewerbeflächen sowie als Kernstück das Restaurant „See You“. Eine Bar mit Lounge-Bereich und eine Reihe von Speiseräumen können flexibel als offener Raum oder – abgetrennt durch textile Trennelemente – separat genutzt werden. Markantes Gestaltungselement des zentralen Gastraums sind in verschiedene Richtungen gespannte und zu Bündeln zusammengefügte Sichtbetonbögen, die zusammen mit den Vorhangwänden den Raum zonieren. Im Sinne eines Dorfgasthauses wurde außerdem eine Stube mit einem großen, massiven Stammtisch eingerichtet. Sowohl vom Gasträum als auch von der vorgelagerten Balkonterrasse aus bietet sich den Besucher:innen ein uneingeschränkter Ausblick auf die Berghänge der gegenüberliegenden Talseite. Die bewusst reduzierte Materialwahl beschränkt sich auf Sichtbeton, massives Eichenholz für Möbel, Wandverkleidungen und Böden, gebrochenen Granitstein als Bodenbelag von Flur und Verbindungsräumen sowie Lodenstoffe für Vorhänge und schalldämmende Deckenverkleidungen. Ein farblicher Akzent wurde durch das Tiefblau der schallabsorbierenden Decken und der Wände an beiden Enden des Restaurants gesetzt. (Text: Claudia Wedekind nach einem Text der Architekten)



© Alexander Maria Lohmann



© Alexander Maria Lohmann



© Alexander Maria Lohmann

Restaurant See You

DATENBLATT

Architektur: obermoser + partner architekten (Johann Obermoser, Thomas Gasser, Alexander Gastager, Christoph Neuner)

Mitarbeit Architektur: Andreas Norz, Sandra Seeber, Monica Sferch, Harald Brutscher
Bauherrschaft: Lohmann

Tragwerksplanung: ZSZ Ingenieure (Thomas Zoidl, Christian Zoidl)

Mitarbeit Tragwerksplanung: Thomas Zoidl, Wolfgang Schauer, Martin Baumgarten

Bauphysik: Lothar Künz

Fotografie: Christian Flatscher

ELT: Eidelpes Elektrotechnik GmbH, Innsbruck, Tirol

HKLS: Klimatherm GmbH, Zirl, Tirol

Funktion: Hotel und Gastronomie

Planung: 2019

Fertigstellung: 2021

Bruttogeschossfläche: 633 m²

Nutzfläche: 603 m²

NACHHALTIGKEIT

Materialwahl: Stahlbeton

RAUMPROGRAMM

Restaurant und Lounge Bar

AUSFÜHRENDE FIRMEN:

Sondermöbel: Edeltechnik Kluckner GmbH, Innsbruck

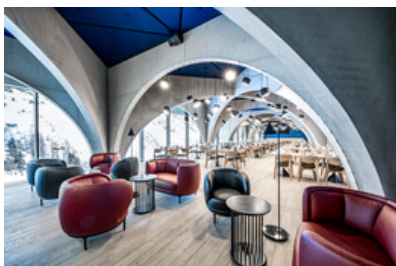
PUBLIKATIONEN

„Die Alpen brauchen vor allem Kultur“ Wildspitzenmagazin, Juli 2022

www.architektur-aktuell.at

www.austria-architects.com

www.world-architects.com



© Alexander Maria Lohmann



© Alexander Maria Lohmann



© Alexander Maria Lohmann

Restaurant See You

AUSZEICHNUNGEN
BIG SEE Interior design Award 2022, Ljubljana, Slowenien



© Rene' Marschall Businessfotografie



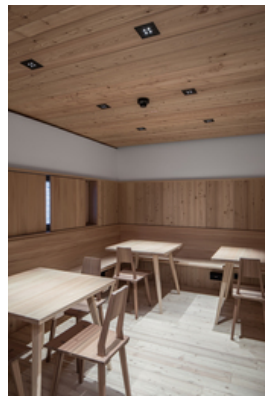
© Rene' Marschall Businessfotografie



© Christian Flatscher



© Alexander Maria Lohmann



© Christian Flatscher



© Alexander Maria Lohmann



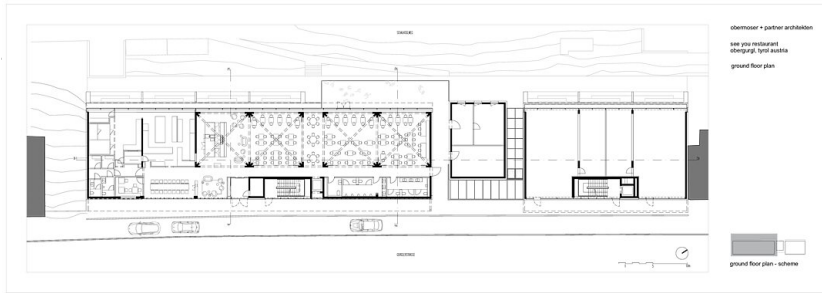
© Alexander Maria Lohmann



© Christian Flatscher

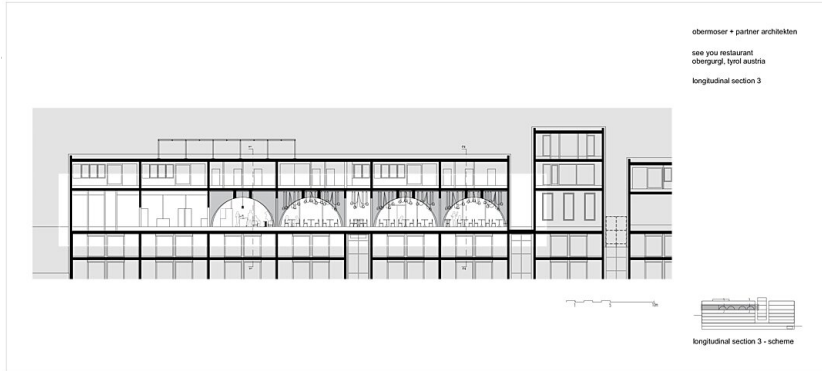


© Christian Flatscher

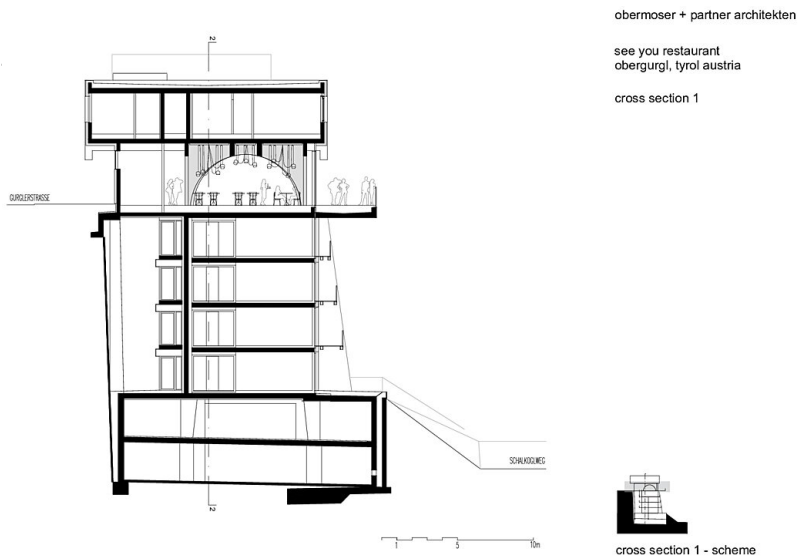


Restaurant See You

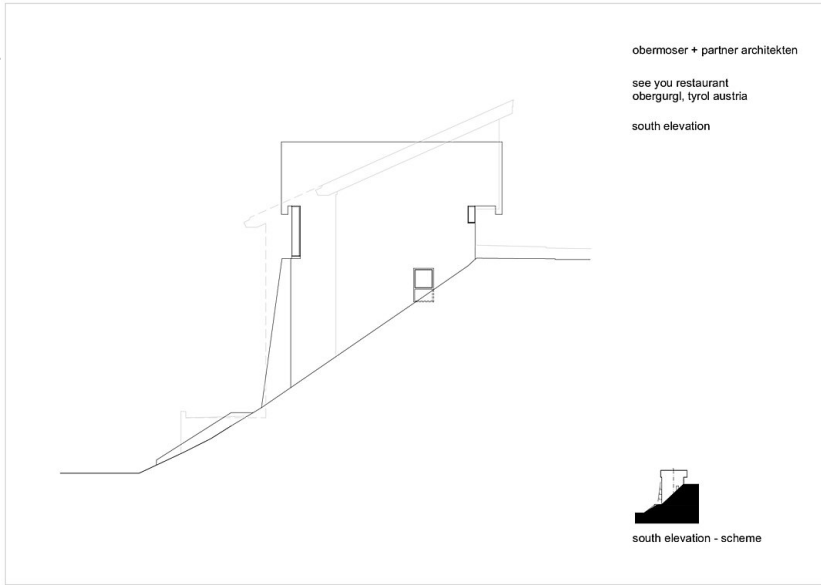
Grundriss EG



Längsschnitt



Querschnitt



Restaurant See You

Ansicht Süd



Ansicht West