



© Marc Lins

## Privates Wohnhaus

Tirol, Österreich

ARCHITEKTUR

**LAAC**

TRAGWERKSPLANUNG

**ZSZ Ingenieure**

FERTIGSTELLUNG

**2022**

SAMMLUNG

**aut. architektur und tirol**

PUBLIKATIONSdatum

**3. Juli 2023**



Das Abschlussgebäude einer historischen Gebäudezeile in der Innsbrucker Schutzzone steht in einer der ältesten Gassen der Stadt, die in ihrer Materialität und Atmosphäre charakteristisch für diesen Stadtteil ist.

Das auf Grund des Bauzustands nicht mehr zu erhaltende Bestandsgebäude wurde mit einem terrestrischen Laserscanner vermessen, der signifikante Merkmale offenbarte, auf deren Basis eine gestalterisch zeitgemäße und präzise Übersetzung erfolgen konnte. Aufbauend auf dem Laserscan wurden die besondere Morphologie des Altbaus, die geometrischen Abweichungen, Ungenauigkeiten, Einschnitte und Kanten herausgearbeitet.

Das zu vier Seiten hin monolithisch ausformulierte Abschlussgebäude öffnet sich an seiner straßenabgewandten Seite zu den Gärten und Innenhöfen des historischen Stadtteils hin. Im Spannungsfeld zwischen dieser offenen Gebäudeseite und dem im Bestandsbau errichteten, eingeschossigen Gartenhaus am Grundstücksende liegt ein großzügiger Garten mit Außenbereichen. (Text: Architekt:innen)



© Marc Lins



© Marc Lins



© Marc Lins

## Privates Wohnhaus

### DATENBLATT

Architektur: LAAC (Kathrin Aste, Frank Ludin, Daniel Luckeneder)  
 Mitarbeit Architektur: Daniel Luckeneder (PL), Peter Massin, Julian Fahrenkamp,  
 Simon Paukner  
 Tragwerksplanung: ZSZ Ingenieure (Thomas Zoidl, Christian Zoidl)  
 Fotografie: Marc Lins

Projektentwicklung: Jörg Büchlmann, Büchlmann IE ZT-GmbH, Innsbruck  
 Elektroplanung: IB DI A. Plattner Gmb & Co.KG, Rinn  
 Haustechnik: Alpsolar Klimadesign OG, Innsbruck  
 Innenarchitektur: Nina Mair Architecture+Design, Innsbruck

Maßnahme: Neubau  
 Funktion: Einfamilienhaus

Planung: 11/2019 - 08/2022  
 Ausführung: 01/2021 - 08/2022

Grundstücksfläche: 1.160 m<sup>2</sup>

### NACHHALTIGKEIT

Heizwärmebedarf: 30,5 kWh/m<sup>2</sup>a (Energieausweis)  
 Endenergiebedarf: 32,2 kWh/m<sup>2</sup>a (Energieausweis)  
 Primärenergiebedarf: 51,9 kWh/m<sup>2</sup>a (Energieausweis)  
 Energiesysteme: Lüftungsanlage mit Wärmerückgewinnung, Wärmepumpe  
 Materialwahl: Stahlbeton, Überwiegende Verwendung von HFKW-freien Dämmstoffen,  
 Vermeidung von PVC für Fenster, Türen, Vermeidung von PVC im Innenausbau



© Marc Lins



© Marc Lins

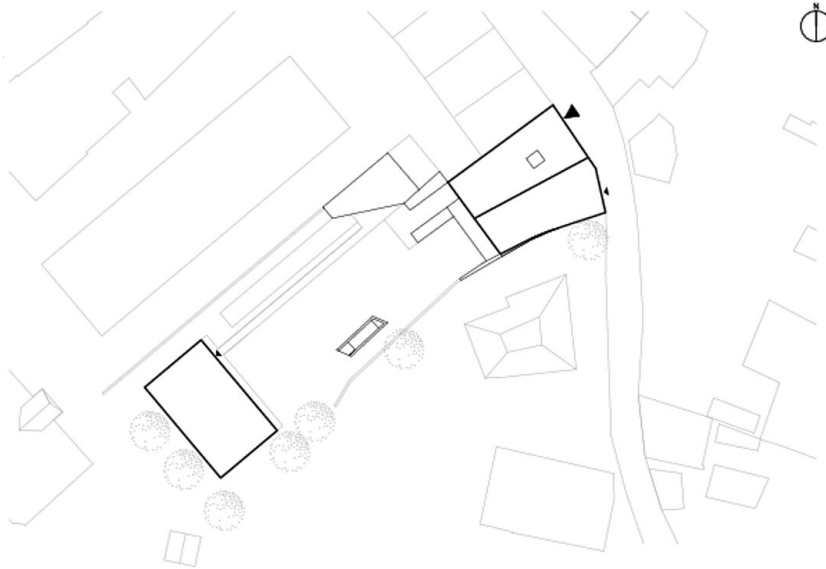


© Marc Lins

**Privates Wohnhaus**

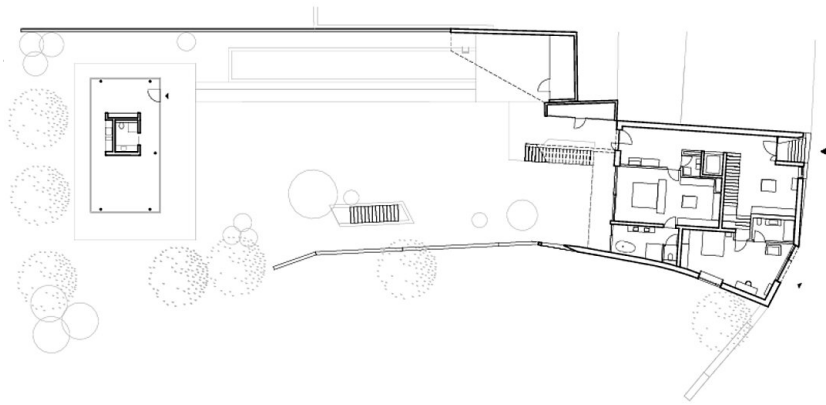


© Marc Lins

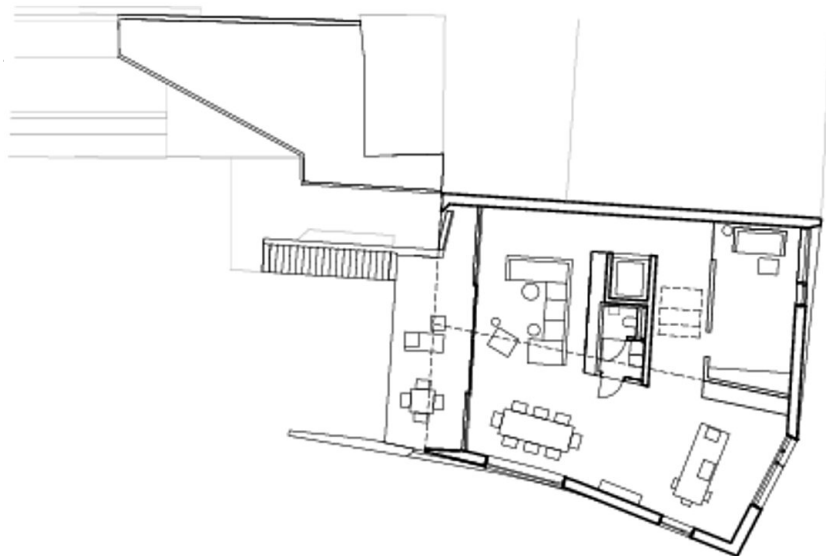


Privates Wohnhaus

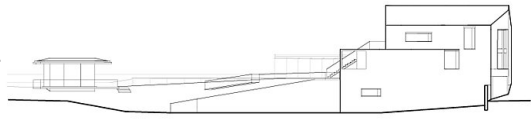
Lageplan



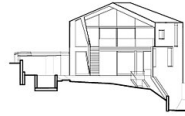
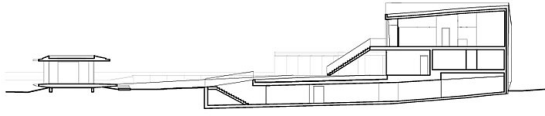
Grundriss EG



Grundriss OG



**Privates Wohnhaus**



Schnitte, Ansichten