



© Kurt Hörbst

Zubau Kindergarten Hopfgarten

Dorf 79
9961 Hopfgarten in Deferegggen,
Österreich

ARCHITEKTUR
Schneider Lengauer Pühringer

BAUHERRSCHAFT
Gemeinde Hopfgarten

TRAGWERKSPLANUNG
Tragwerksplanung Tagger

FERTIGSTELLUNG
2022

SAMMLUNG
aut. architektur und tirol

PUBLIKATIONSdatum
10. April 2023



In der Mitte der 1980er-Jahre errichteten Volksschule Hopfgarten wurde bereits Anfang der 1990er-Jahre im Erdgeschoß ein Kindergarten eingerichtet. Nachdem dieser durch den steigenden Bedarf an Betreuungsplätzen zu klein geworden war, war ein Zubau unumgänglich, in dem sich nun die Garderobe, ein Sanitärraum und ein zweigeschoßiger Gruppenraum mit Galerieebene befinden.

Der kleine, von einem Pultdach abgeschlossene Baukörper wurde an der Ostseite des Bauplatzes positioniert und zeichnet mit seinen zweiseitig abgeschrägten Flächen den Zuschnitt des Grundstücks nach. Zwischen dem bestehenden Bildungsbau und der Erweiterung liegt der neu gestaltete Haupteingang, der weiter in den Freibereich leitet. Die dunkle Farbe der hinterlüfteten Prefa-Zackenprofil-Fassade und das Pultdach wurden an die Farbigkeit des Bestands angepasst, die Fensteröffnungen frei in den Baukörper gesetzt. Im Innenraum erzeugen die naturfarbig lasierten Holzoberflächen, der hellgraue Linoleumbelag und die hellen Holzwohle-Akustikplatten eine ruhige Raumstimmung. (Text: Architekten, bearbeitet)



© Kurt Hörbst



© Kurt Hörbst



© Kurt Hörbst

Zubau Kindergarten Hopfgarten

DATENBLATT

Architektur: Schneider Lengauer Pühringer (Peter Schneider, Erich Lengauer, Andreas Pühringer)

Mitarbeit Architektur: Andreas Ganhör, Max Schmid, Christian Klaner

Bauherrschaft: Gemeinde Hopfgarten

Tragwerksplanung: Tragwerksplanung Tagger (Stephan Tagger)

Fotografie: Kurt Hörbst

Maßnahme: Erweiterung

Funktion: Bildung

Fertigstellung: 2022

NACHHALTIGKEIT

Materialwahl: Holzbau



© Kurt Hörbst



© Kurt Hörbst



© Kurt Hörbst



© Kurt Hörbst



© Kurt Hörbst



© Kurt Hörbst

Zubau Kindergarten Hopfgarten

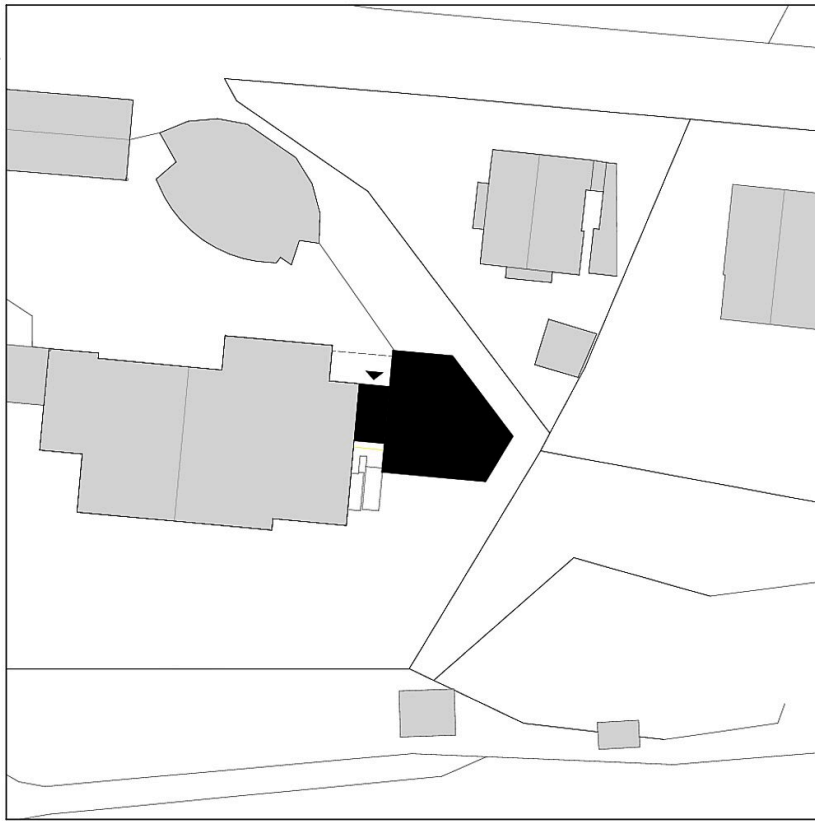


© Kurt Hörbst

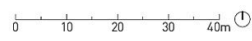


© Kurt Hörbst

Zubau Kindergarten Hopfgarten

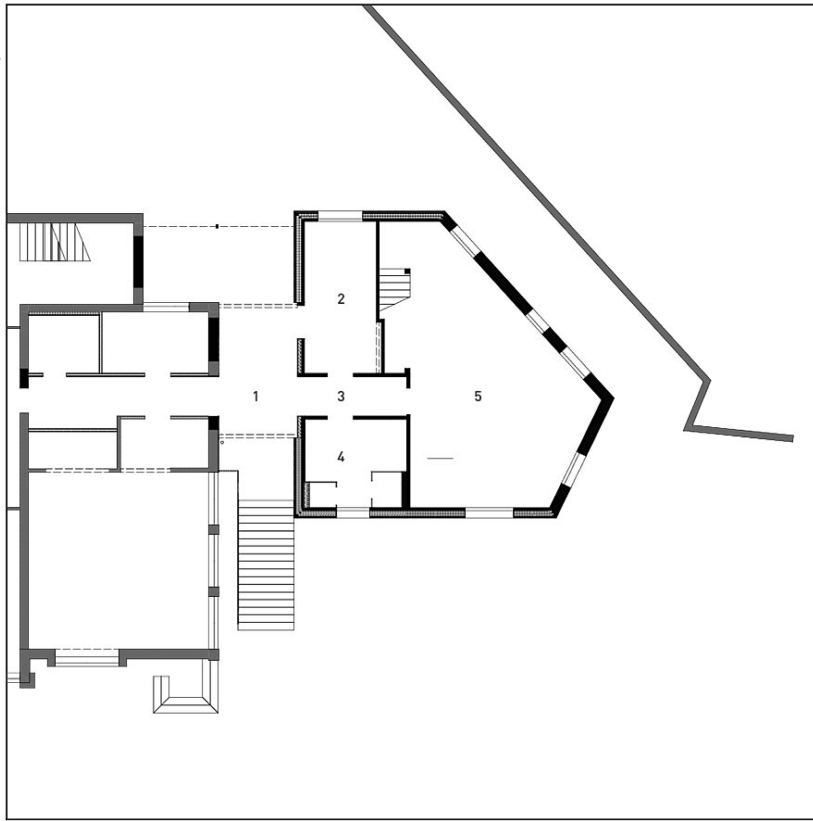


LAGEPLAN 1:500

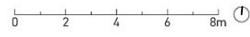


Lageplan

Zubau Kindergarten Hopfgarten



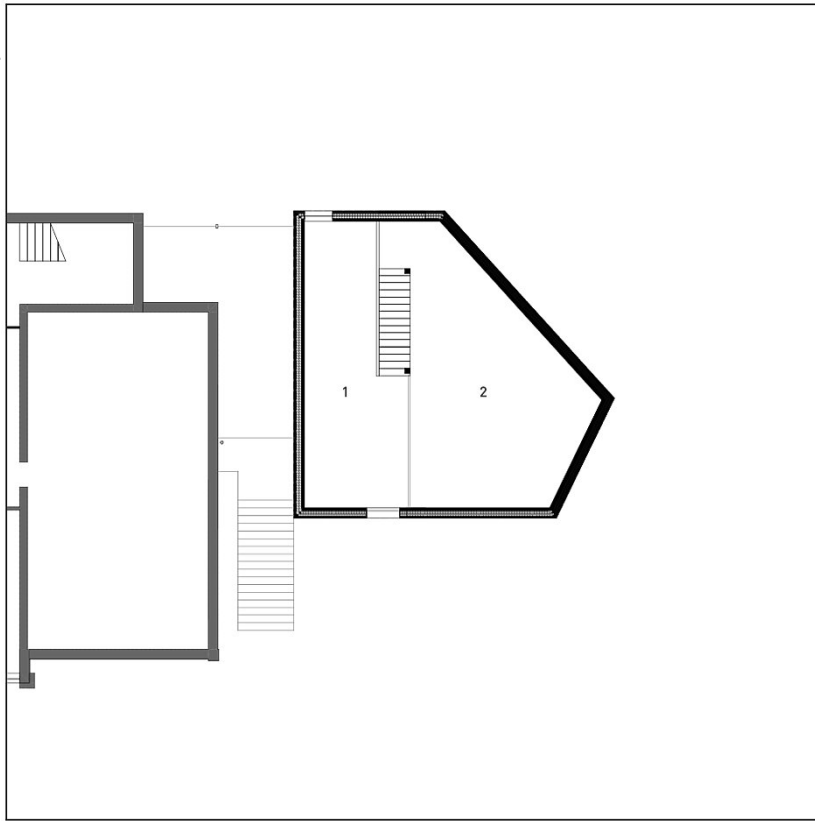
ERDGESCHOSS 1:200



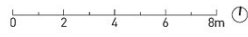
- 1 WINDFANG
- 2 GARDEROBE
- 3 GANG
- 4 WC
- 5 GRUPPENRAUM

Grundriss EG

Zubau Kindergarten Hopfgarten

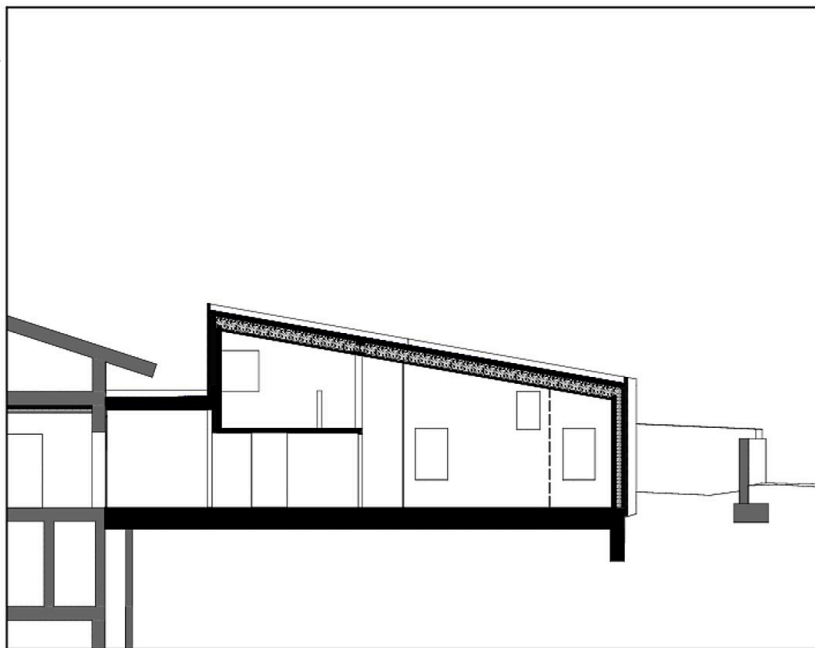


OBERGESCHOSS 1:200

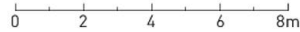


- 1 NEBENRAUM
- 2 LUFTRAUM

Grundriss OG

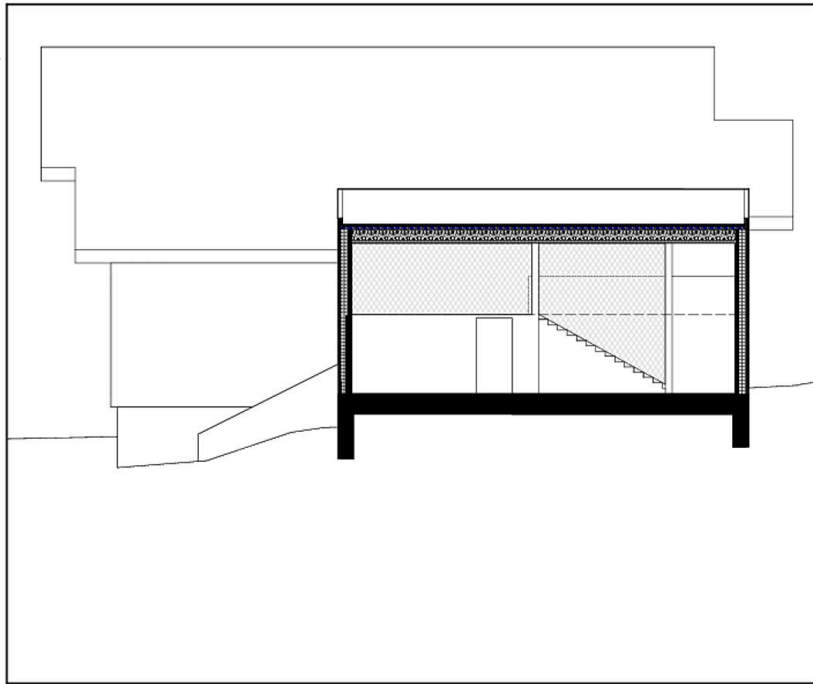


LANGSCHNITT 1:200

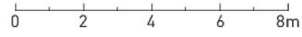


Schnitt 1

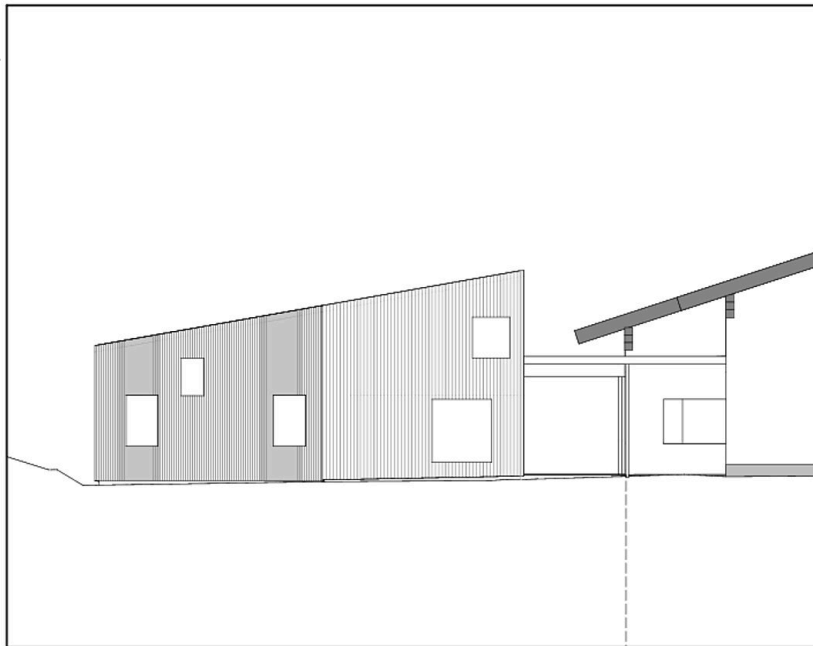
Zubau Kindergarten Hopfgarten



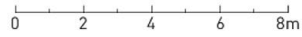
QUERSCHNITT 1:200



Schnitt 2

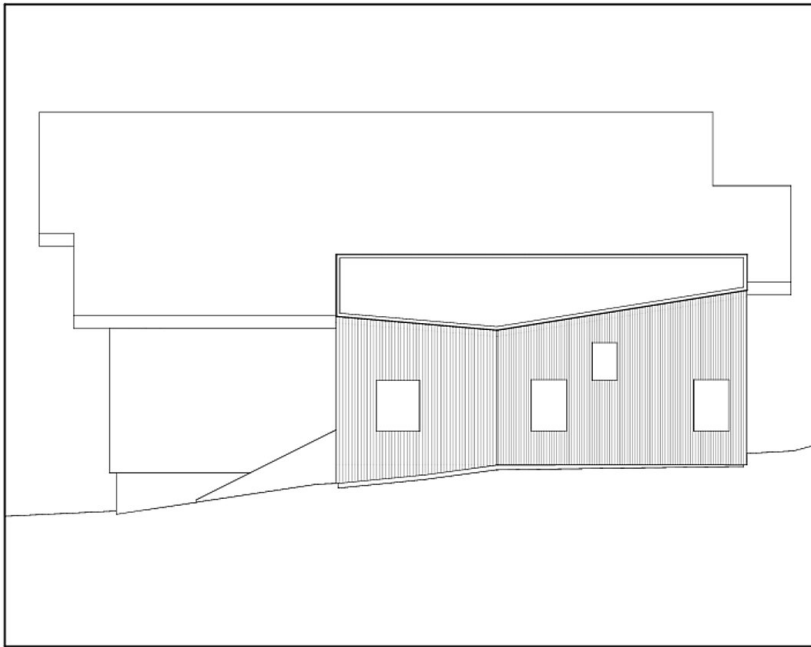


ANSICHT NORD 1:200

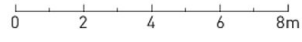


Ansicht Nord

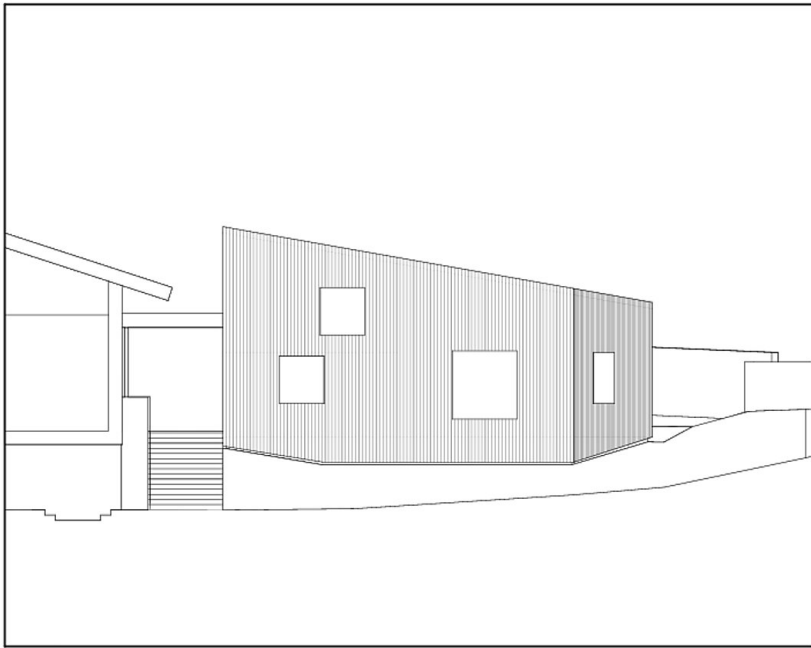
Zubau Kindergarten Hopfgarten



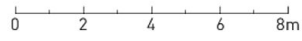
ANSICHT OST 1:200



Ansicht Ost



ANSICHT SÜD 1:200



Ansicht Süd