



© Kurt Hörbst

Der zentrale Platz von Großdorf – dem größten Weiler in der Gemeinde Kals am Großglockner – war vor Beginn der Planungsarbeiten ein wenig attraktiver Parkplatz ohne Markierungen für den Straßenverlauf, der den angrenzenden Gebäuden wie etwa der Kirche St. Petronilla nicht gerecht wurde. Begleitet durch die Dorferneuerung Tirol wurde die Freifläche nun zu einem attraktiven Ort der Begegnung umgestaltet. Ein wesentlicher Aspekt bestand darin, die Ortsmitte sicherer für Fußgänger und Radfahrer zu machen. Dazu wurden die Verkehrsflächen mittels einer Granitsteinkante abgegrenzt und auf der Fahrbahn Pflasterflächen markiert. Der dazwischen liegende Dorfplatz, der Raum für kleiner Feste bieten soll, zeichnet in seiner Form die Straßenverläufe nach. Teil des Platzes ist eine „Ackerfläche“, die Bezug auf die bäuerliche Tradition der Gemeinde nimmt. Denn obwohl sich das Ortsbild mit der Entwicklung des Tourismus ab den 1960er-Jahren wesentlich verändert hat, so überwiegt im Ortskern nach wie vor die historische, landwirtschaftlich geprägte Bausubstanz. Das von einem Trinkwasserbrunnen und Sitzmöglichkeiten eingefasste Beet wird jedes Jahr mit anderen Kulturpflanzen wie Gerste, Roggen, Mohn oder seltenen Feldfrüchten aus der Nationalparkregion Hohe Tauern bepflanzt werden und macht so den Lauf der Jahreszeiten und Fruchtfolgen erlebbar. (Text: Claudia Wedekind, nach einem Text der Architekten)

Dorfplatz Großdorf Kals

Großdorf

9981 Kals am Großglockner, Österreich

ARCHITEKTUR

Schneider Lengauer Pühringer

BAUHERRSCHAFT

Gemeinde Kals

TRAGWERKSPLANUNG

Ingenieurbüro DI Arnold Bodner

FERTIGSTELLUNG

2022

SAMMLUNG

aut. architektur und tirol

PUBLIKATIONSdatum

16. August 2023



© Kurt Hörbst



© Kurt Hörbst



© Kurt Hörbst

Dorfplatz Großdorf Kals

DATENBLATT

Architektur: Schneider Lengauer Pühringer (Peter Schneider, Erich Lengauer, Andreas Pühringer)

Bauherrschaft: Gemeinde Kals

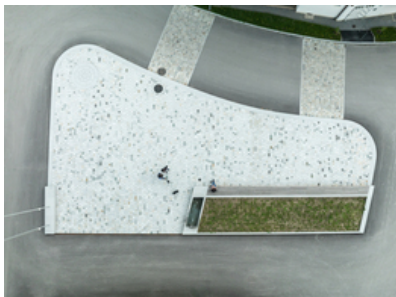
Tragwerksplanung: Ingenieurbüro DI Arnold Bodner

Fotografie: Kurt Hörbst

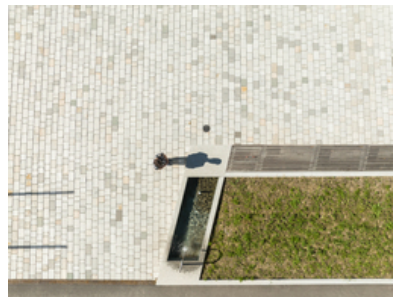
Maßnahme: Revitalisierung

Funktion: Parkanlagen und Platzgestaltung

Fertigstellung: 2022

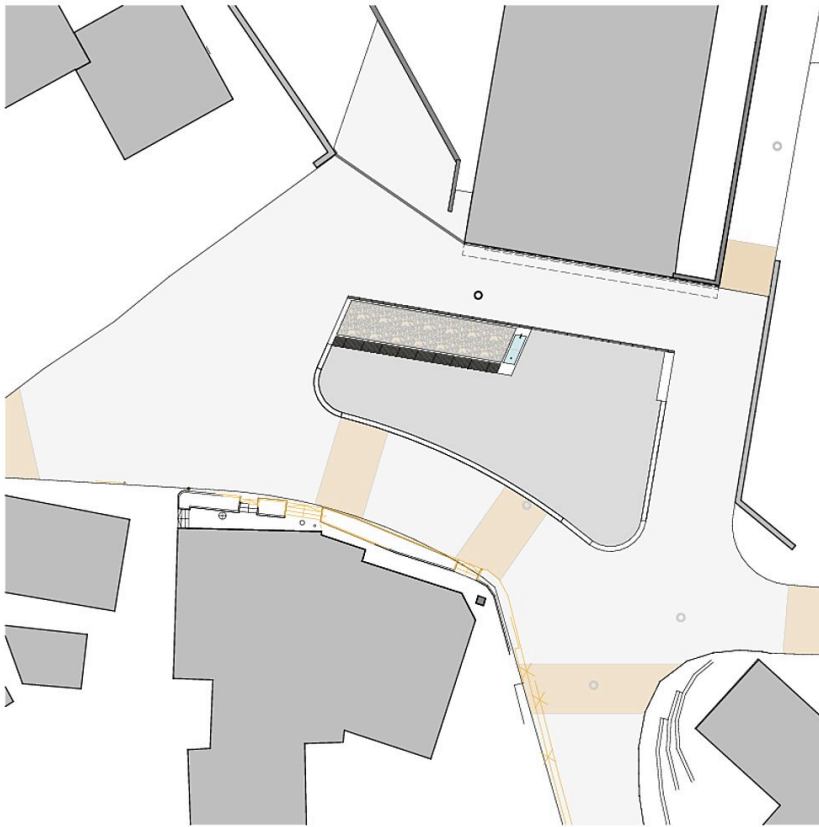


© Kurt Hörbst



© Kurt Hörbst

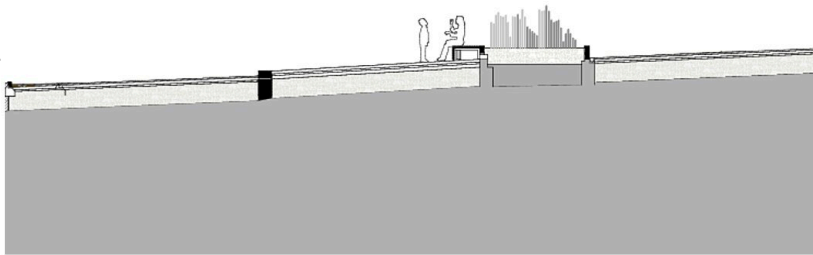
Dorfplatz Großdorf Kals



LAGEPLAN

1:500

Lageplan



SCHNITT

1:200

Schnitt