



© Kurt Hörbst

Die Häuser der ehemaligen Arbeitersiedlung in der Hanusch- und Reuchlinstraße, südlich des Linzer Hauptbahnhofs, folgen vorwiegend einem einheitlichen Typus: kleine Einfamilienhäuser über annähernd quadratischem Grundriss, mit Erd- und Obergeschoss. Die meisten Bauten wurden in der zweiten Hälfte des 20. Jahrhunderts mehrfach umgebaut und dadurch mehr oder minder stark verändert. Das Haus B in der Reuchlinstraße war als zweigeschossiges Einfamilienhaus errichtet worden. Ende der 1970er Jahre wurde das Obergeschoss abgebrochen, lediglich Unter- und Erdgeschoss wurden anschließend bewohnt. Anfang der 2010er Jahre wurde das Objekt von neuen Eigentümern erworben.

Umbau und Aufstockung erfolgten unter größtmöglicher Schonung des Bestands und mit knapp bemessenem Budget. Die Dachkonstruktion wurde abgebrochen. In Holzriegelbauweise wurden ein Obergeschoss und ein 60 Grad steiles Walmdach mit abgeflachtem First aufgesetzt. An der Westseite wurde ein Balkon angebaut. Durch die Aufstockung entstand eine großzügige Wohnsituation mit offenem Dachraum von knapp sieben Metern Höhe. Im Obergeschoss wurde auf 75 m² ein Wohn-Ess-Küchenbereich eingerichtet, im luftigen Dachraum fanden Bibliothek und Homeoffice mit insgesamt 50 m² Platz. Helle Boden- und Wandflächen bestimmen den Raumeindruck, der Dachraum wurde mit Fichtenholz verkleidet. (Text: Architekten, bearbeitet)

Aufstockung Haus B

Oberösterreich, Österreich

ARCHITEKTUR

Schneider Lengauer Pühringer

TRAGWERKSPLANUNG

Tragwerksplanung Tagger

FERTIGSTELLUNG

2021

SAMMLUNG

afo architekturforum oberösterreich

PUBLIKATIONSdatum

9. März 2023



© Kurt Hörbst



© Kurt Hörbst



© Kurt Hörbst

Aufstockung Haus B

DATENBLATT

Architektur: Schneider Lengauer Pühringer (Peter Schneider, Erich Lengauer, Andreas Pühringer)

Tragwerksplanung: Tragwerksplanung Tagger (Stephan Tagger)

Fotografie: Kurt Hörbst

Maßnahme: Aufstockung

Funktion: Einfamilienhaus

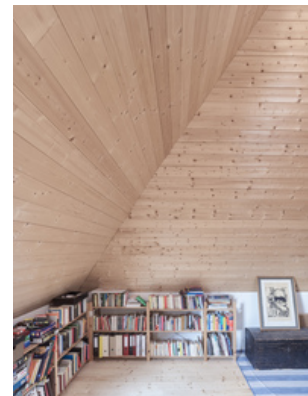
Fertigstellung: 2021



© Kurt Hörbst



© Kurt Hörbst



© Kurt Hörbst

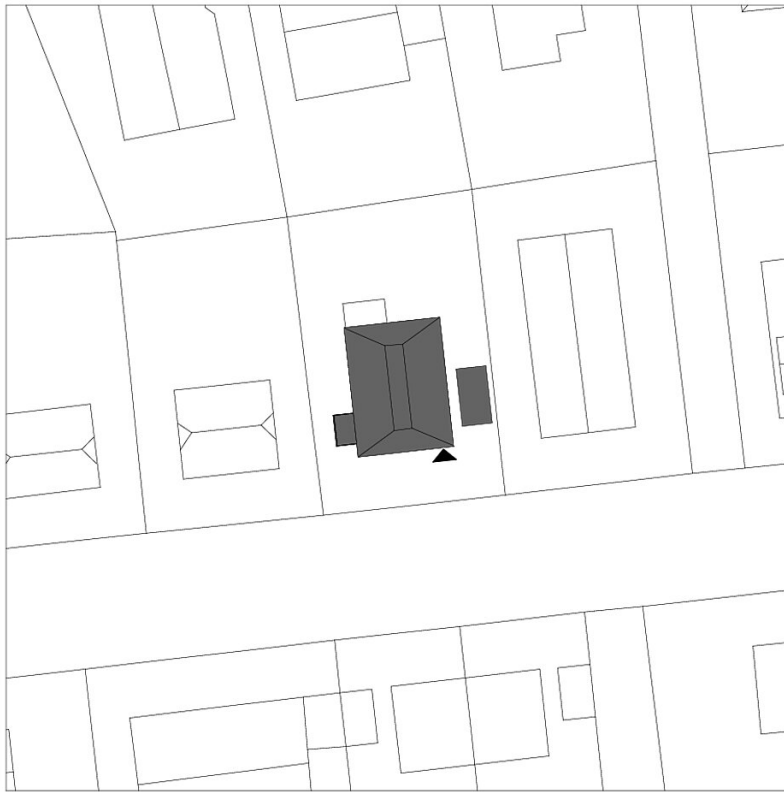


© Kurt Hörbst



© Kurt Hörbst

Aufstockung Haus B

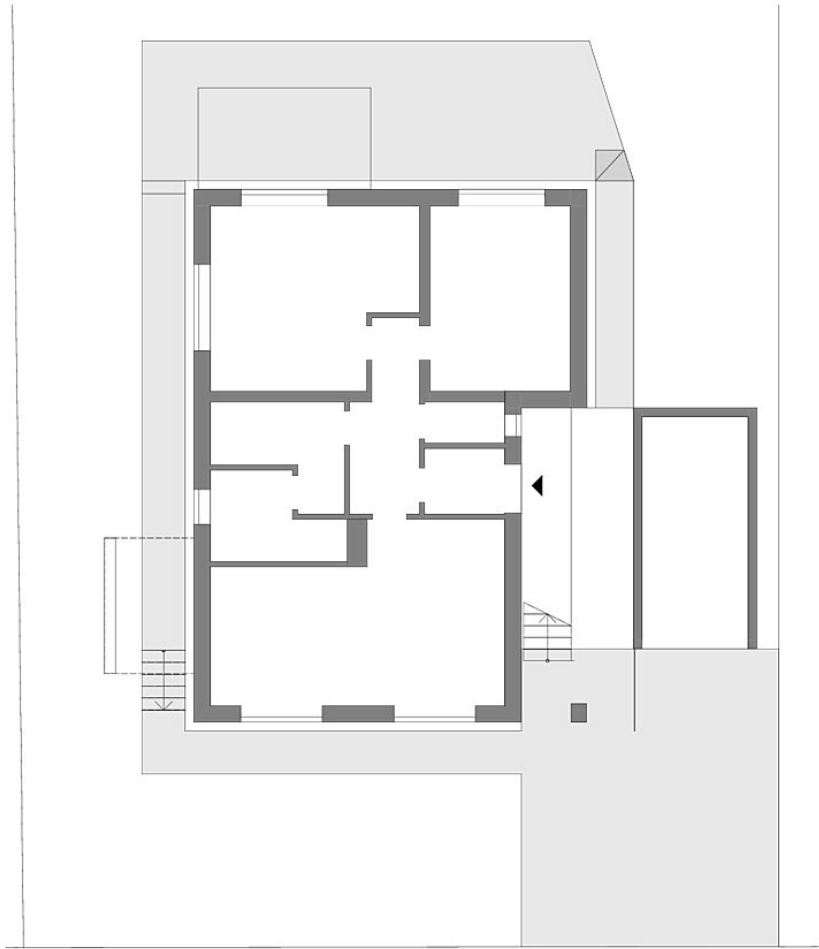


LAGEPLAN



Lageplan

Aufstockung Haus B



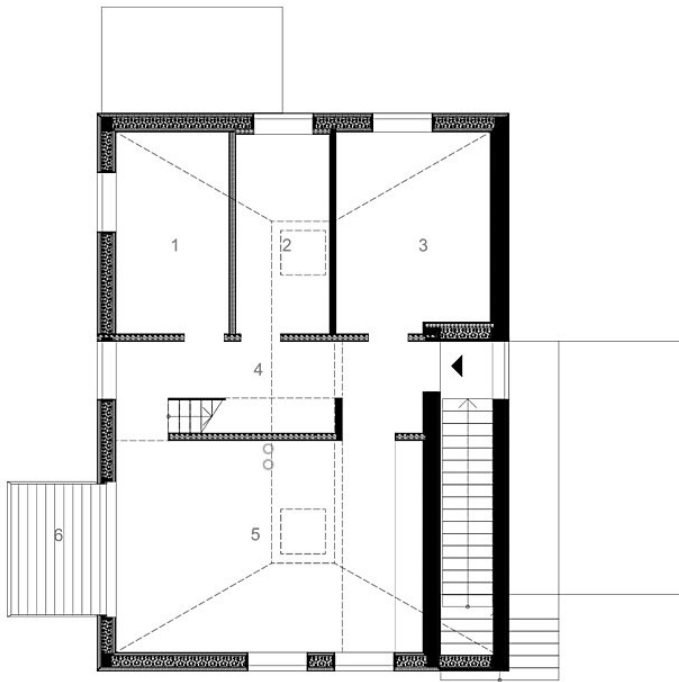
BESTAND

ERDGESCHOSS



Grundriss EG

Aufstockung Haus B



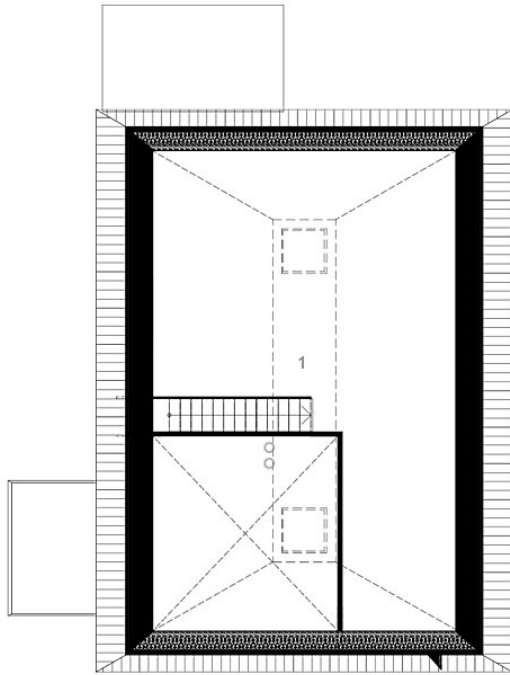
- 1 ZIMMER
- 2 BAD
- 3 ZIMMER
- 4 EINGANG/GARDOBE
- 5 KÜCHE/ESSEN/WOHNEN
- 6 BALKON

1.OBERGESCHOSS



Grundriss OG1

Aufstockung Haus B

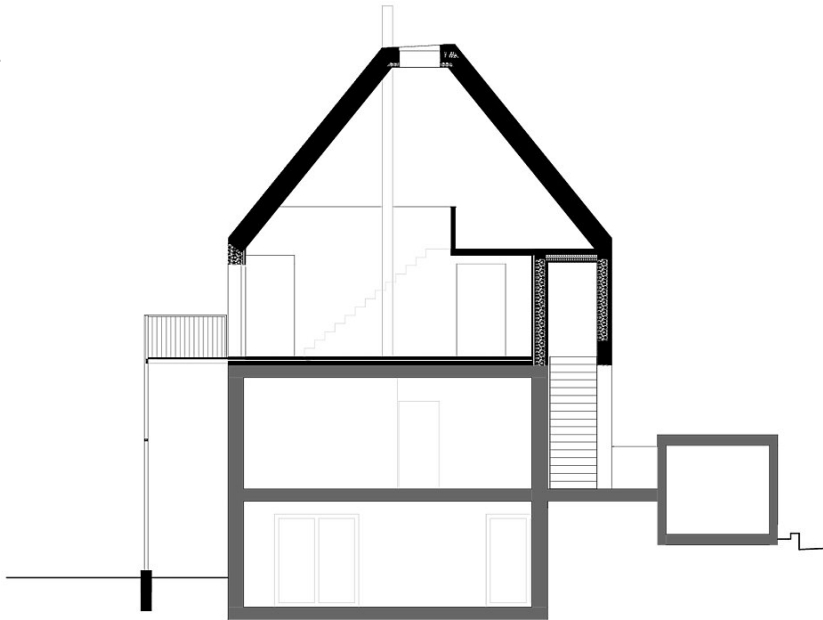


1 GALERIE
DACHGESCHOSS



Grundriss DG

Aufstockung Haus B

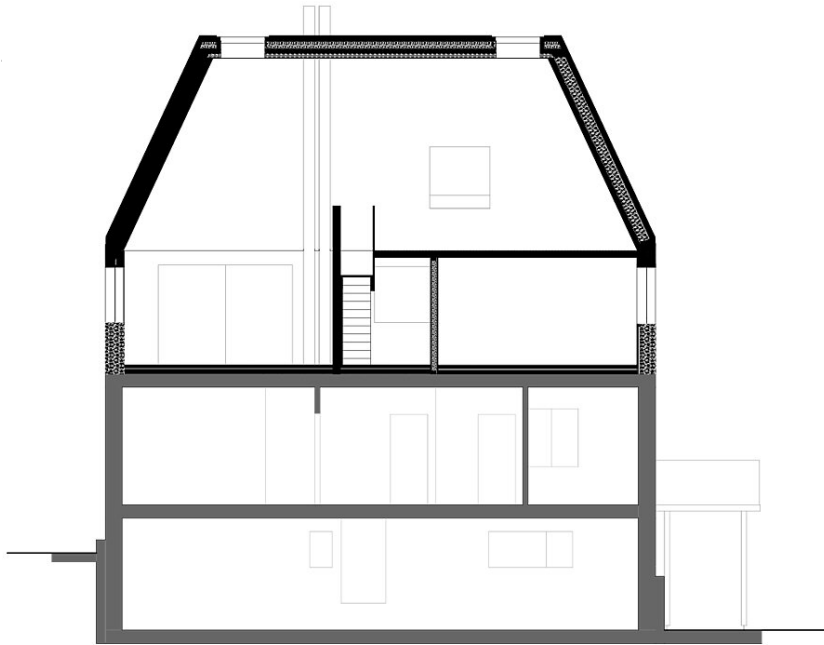


QUERSCHNITT



Querschnitt

Aufstockung Haus B



LÄNGSSCHNITT



Längsschnitt

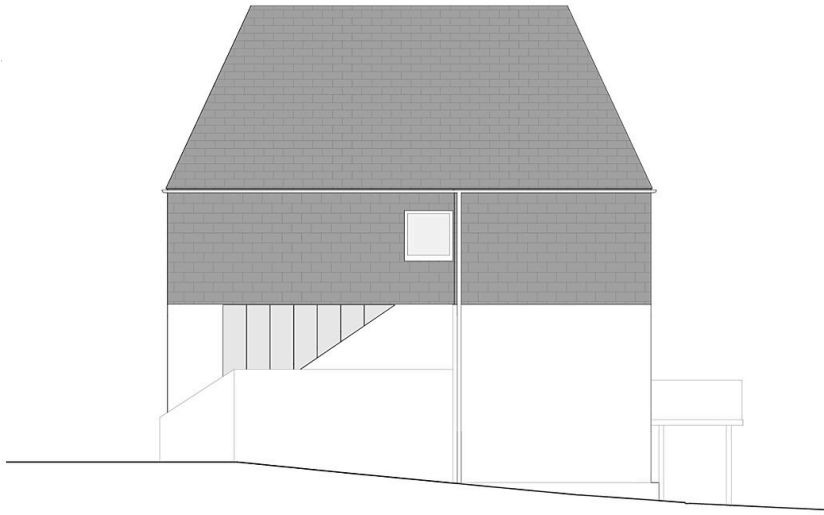


NORDANSICHT



Ansicht Nord

Aufstockung Haus B



OSTANSICHT



Ansicht Ost



SÜDANSICHT



Ansicht Süd

Aufstockung Haus B



WESTANSICHT



Ansicht West