



© Alexander Augustin

Die ursprüngliche Aufgabe einer thermischen Sanierung erweiterte sich während der Konzeptionsphase. Die steigende Nachfrage in der Gemeinde machte nicht nur eine ergänzende Kinderkrippe, sondern auch die Planung einer vierten Kindergartengruppe notwendig. Das bedeutete ein erweitertes Raumprogramm: ein zusätzlicher Bewegungsraum, ein Bereich zum Mittagessen, größere Personalräume und Sanitäranlagen. Grundsätzlich fehlende Lagerräume mussten geschaffen werden. So wurde letztlich ein Projekt zur Umsetzung gebracht, das den Bestand mit Rücksicht auf die vorhandenen Qualitäten sanieren, die Mängel beheben und das Angebot um die notwendigen Flächen erweitern sollte.

Die Gruppenräume mit ihren hohen Pultdächern und Galerien konnten erhalten werden – großzügige Raumdimensionen, die bei einem Neubau nicht mehr realisierbar bzw. förderfähig gewesen wären. Besonderes Augenmerk galt der Einbettung in den Kontext des Schulzentrums mit Garten, mit schönem Baum- und Strauchbestand. Die pavillonartige Struktur der Baukörper wurde beibehalten und mit den Zubauten möglichst zurückhaltend verdichtet. Das Farbkonzept der Fassaden mit den einheitlich weißen Hauptvolumen und den farbigen Nebenbaukörpern wurde innen fortgeführt, wo die grünen Fußbodenflächen der Gemeinschaftsräume zu den einzelnen, farbenfroh gestalteten Gruppenräumen führen.

Der Zubau wurde in Holzbauweise ausgeführt. Wo es konstruktiv möglich war, wurde eine tragende Holzmassiv-Akustikdecke verwendet. An den Decken des Bestands wurden Holzakustikpaneele zur Lärminderung angebracht. Der Zugangsbereich mit der begleitenden Betonschriftzug-Wand verläuft nunmehr abseits der Zufahrtsstraße und ermöglicht ein sicheres Ein- und Aussteigen aus dem Kindergartenbus. Der neue Zugang zum Parkplatz wird durch einen Holzlattenzaun abgegrenzt. Für die Errichtung der Außenspielgeräte beauftragte die Gemeinde die Künstlergruppe Wüdwx. (Text: Tobias Hagleitner, nach einem Text der Architekten)

## Kindergarten Taiskirchen

Hofmfarkt 29  
4753 Taiskirchen, Österreich

ARCHITEKTUR

**Augustin Architekten**

BAUHERRSCHAFT

**Marktgemeindeamt Taiskirchen**

TRAGWERKSPLANUNG

**DI Weilharter ZT GmbH**

KUNST AM BAU

**wüdwx**

FERTIGSTELLUNG

**2018**

SAMMLUNG

**afo architekturforum oberösterreich**

PUBLIKATIONSdatum

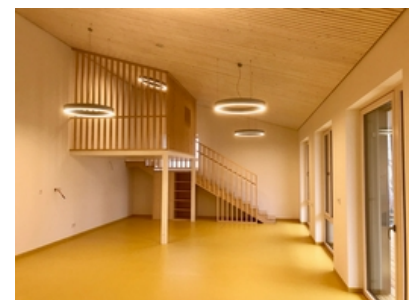
**20. Februar 2023**



© Alexander Augustin



© Alexander Augustin



© Alexander Augustin

## Kindergarten Taiskirchen

### DATENBLATT

Architektur: Augustin Architekten  
 Bauherrschaft: Marktgemeindeamt Taiskirchen  
 Tragwerksplanung: DI Weihartner ZT GmbH  
 Kunst am Bau: wüdwux  
 Bauphysik: TAS Bauphysik

HKLS: Ing. Wolfgang Taus, TB für Heizung-Lüftung-Klima-Sanitär, Ried im Innkreis

Funktion: Bildung

Planung: 07/2015 - 10/2016  
 Ausführung: 11/2016 - 10/2018

Grundstücksfläche: 3.600 m<sup>2</sup>  
 Bruttogeschossfläche: 860 m<sup>2</sup>  
 Nutzfläche: 662 m<sup>2</sup>  
 Bebaute Fläche: 780 m<sup>2</sup>  
 Umbauter Raum: 3.610 m<sup>3</sup>  
 Baukosten: 1,4 Mio EUR

### NACHHALTIGKEIT

Thermische Verbesserungen wurden durch Dämmung der obersten Geschossdecke, durch gedämmte hinterlüftete Eternitfassade sowie Einbau von 3-Scheiben-Isoliergläsern erzielt. Die elektrische Heizung wurde durch eine Fußbodenheizung ersetzt. Der Anschluss an die Nahwärme, der im Zuge der Errichtung der dritten Kindergartengruppe bereits hergestellt wurde, wird nun für das Gesamtgebäude genutzt.

Der bestehende Stahlbetonskelettbau ruht wegen schlecht tragfähigem Baugrund auf einer Pfahlgründung. Abbruch und Neubau hätte gegenüber Sanierung und Erweiterung nicht nur zu deutlich höherem Ressourcenverbrauch, sondern auch zu Mehrkosten geführt.

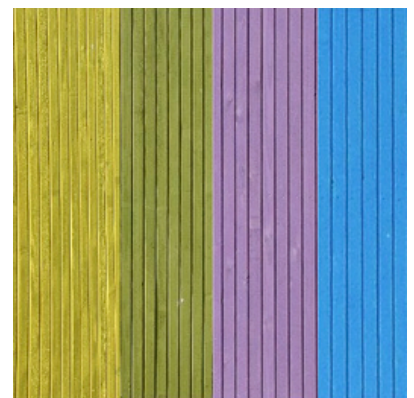
Heizwärmebedarf: 79,8 kWh/m<sup>2</sup>a (Energieausweis)  
 Endenergiebedarf: 142,1 kWh/m<sup>2</sup>a (Energieausweis)  
 Primärenergiebedarf: 271 kWh/m<sup>2</sup>a (Energieausweis)



© Alexander Augustin



© Alexander Augustin



© Alexander Augustin

**Kindergarten Taiskirchen**

Außeninduzierter Kühlbedarf: 12,9 kWh/m<sup>2</sup>a (Energieausweis)

Energiesysteme:Fernwärme

Materialwahl:Holzbau, Stahlbeton, Vermeidung von PVC für Fenster, Türen

AUSFÜHRENDE FIRMIEN:

Abbruch- und Bauarbeiten: Fa. Heinrich Schmidbauer, Andrichsfurt; Zimmerarbeiten: Fa. Duswald-Bau GmbH, Neumarkt; Dachdeckung: Fa. Ortig Dach&Wand GmbH, Ried i. I.; Heizung und Sanitär: Ing. Josef Maier Josef Maier Installationen GmbH & Co. KG, Kopfing; Elektroinstallationen: Scheuringer GmbH & Co KG, Taiskirchen; Fenster: Fa. Josko Fenster und Türen GmbH, Kopfing;

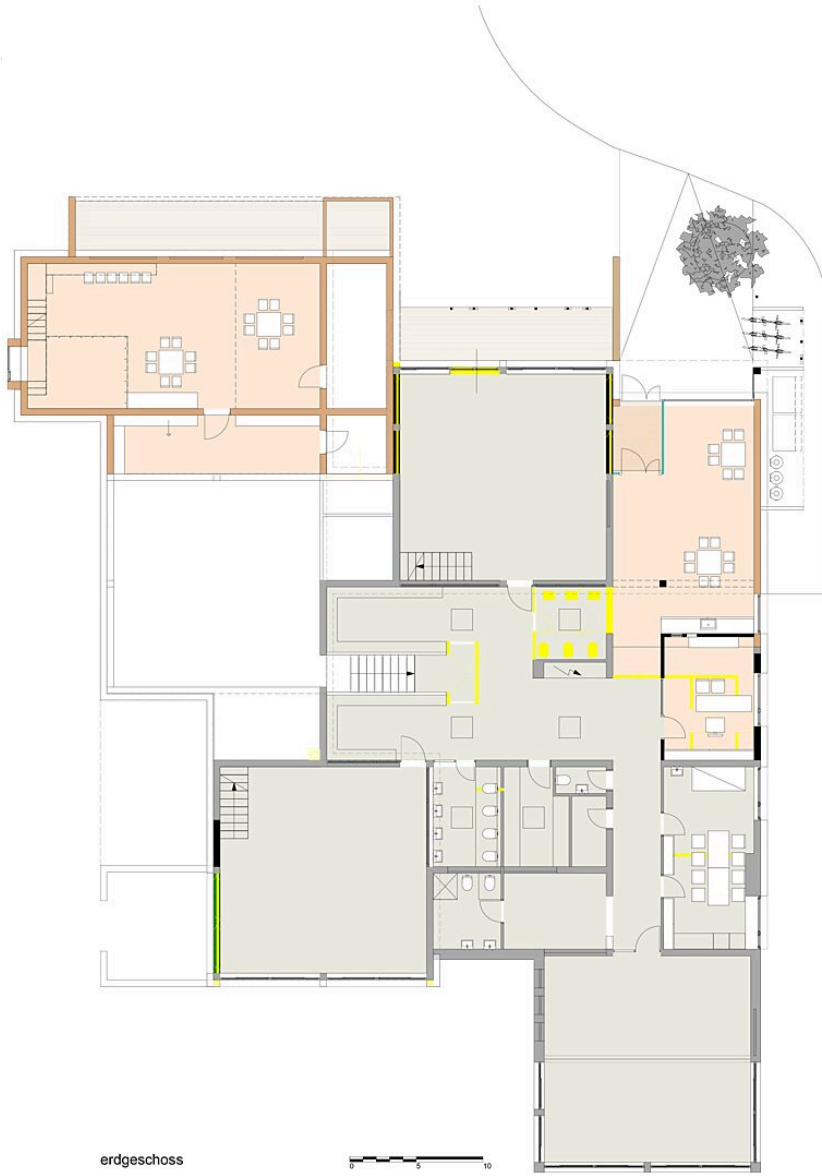


© Alexander Augustin



© Alexander Augustin

### Kindergarten Taiskirchen

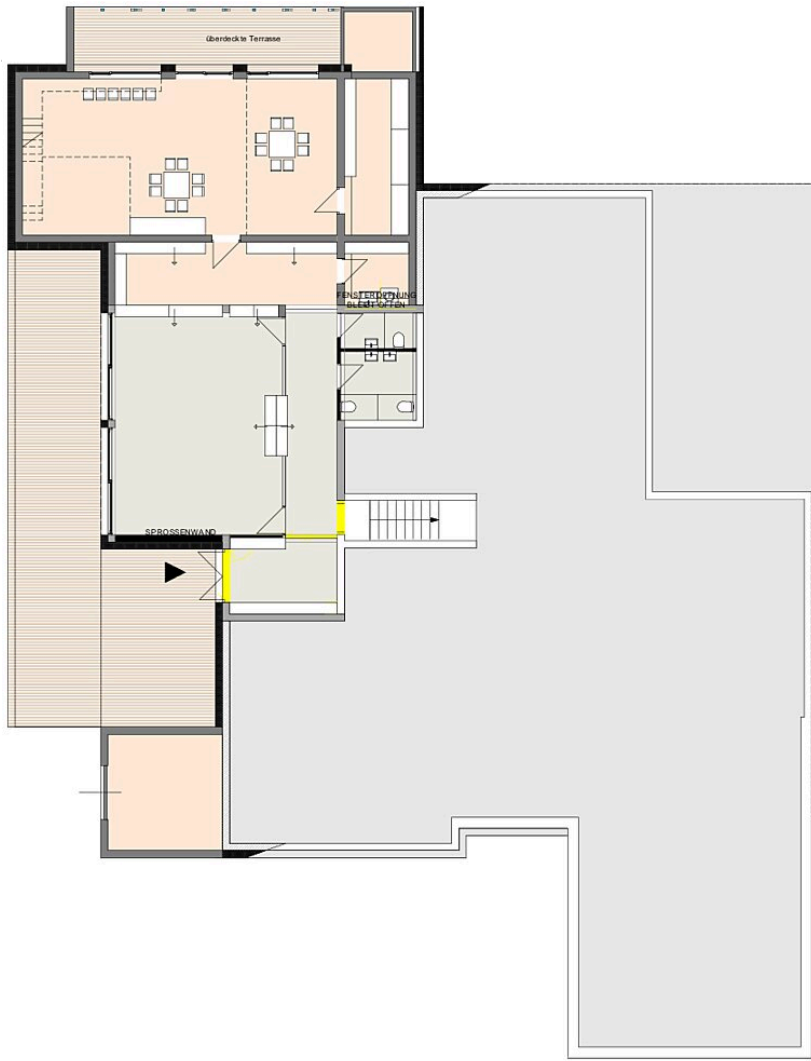


erdgeschoss

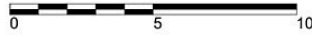


Grundriss EG

Kindergarten Taiskirchen



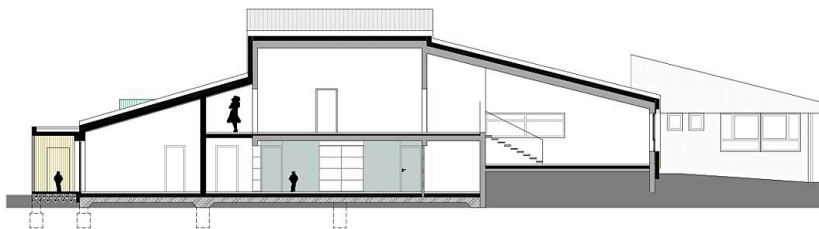
untergeschoss



Grundriss UG



ansicht süd



schnitt 2-2

Schnitt Ansicht

Kindergarten Taiskirchen



aussengestaltung

Aussenanlagen