



© Kurt Kuball

Das Team von SHARE architects begleitete die Gemeinde Griffen über mehrere Jahre in der Konzeption und Umsetzung einer gesamtheitlichen Stärkungsstrategie für den Ortskern. Durch größere und kleinere „Eingriffe“ wurde das Erscheinungsbild von Griffen sehr zum Positiven verändert und der Ort noch lebens- und liebenswerter gemacht.

Zu den Erfolgen zählen auch die drastische Verringerung des Leerstandes, die Hebung der Lebensqualität für die Bewohner:innen, die Ansiedlung neuer Betriebe und Dienstleister:innen im Zentrum, die vielen Privatinvestitionen der Haus- und Liegenschaftseigentümer:innen und nicht zuletzt die wieder ganz leicht steigende Einwohner:innenzahl. (Text: Architekten)

Ortskernentwicklung Griffen

Kirchplatz / Ortskern
9112 Griffen, Österreich

ARCHITEKTUR

SHARE architects

BAUHERRSCHAFT

Marktgemeinde Griffen

ÖRTLICHE BAUAUFSICHT

Valentin Breitnegger

LANDSCHAFTSARCHITEKTUR

lenaplant

FERTIGSTELLUNG

2022

SAMMLUNG

Architektur Haus Kärnten

PUBLIKATIONSdatum

2. Mai 2023



© Kurt Kuball



© Kurt Kuball



© Kurt Kuball

Ortskernentwicklung Griffen

DATENBLATT

Architektur: SHARE architects (Hannes Bürger, Silvia Forlati, Thomas Lettner)

Bauherrschaft: Marktgemeinde Griffen

Mitarbeit Bauherrschaft: AL Mario Snobe

Landschaftsarchitektur: lenaplant

Mitarbeit Landschaftsarchitektur: Lena Uedl-Kerschbaumer

örtliche Bauaufsicht: Valentin Breitnegger

Fotografie: Kurt Kuball

Grafisches Konzept: Georg Lippitsch / Zinc Studio

Revitalisierung Burgstadl: Arch. Josef Klingbacher

Inhaltliche Begleitung Stiftweg: Katharina Pektor

Gestaltung Schauraum Tropfsteinhöhle: Claudia Dojen / Landesmuseum Kärnten,

Verschönerungsverein Griffen

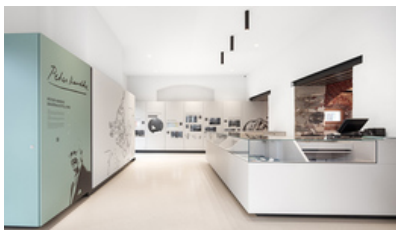
Maßnahme: Revitalisierung

Funktion: Parkanlagen und Platzgestaltung

Planung: 2015 - 2021

Ausführung: 2019 - 2022

Bebaute Fläche: 75.000 m²



© Kurt Kuball



© Kurt Kuball



© Kurt Kuball



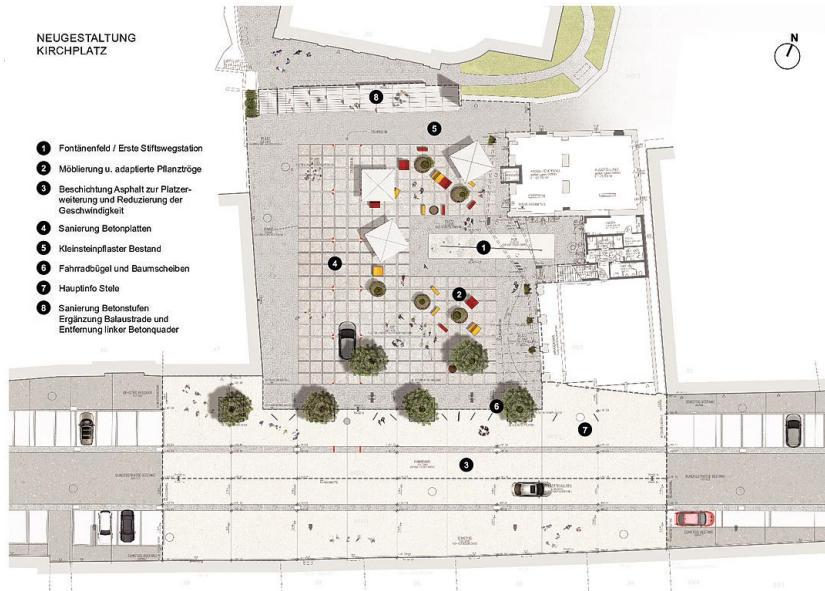
© Kurt Kuball



© lenaplant

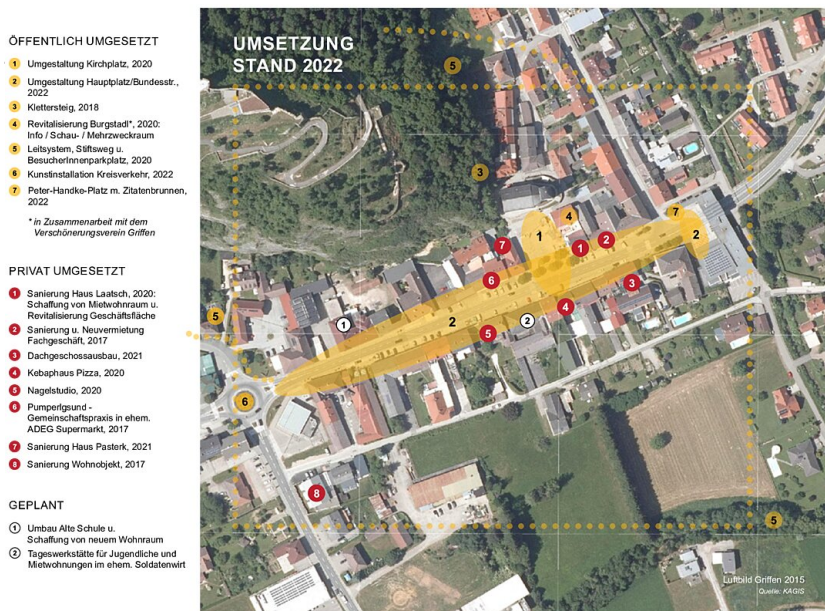


© SHARE architects

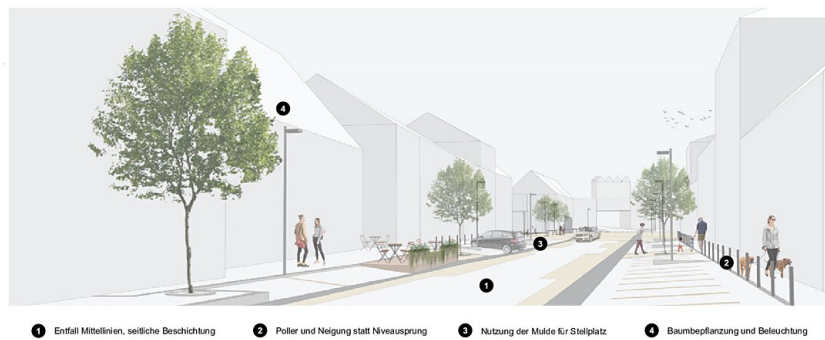


Ortskernentwicklung Griffen

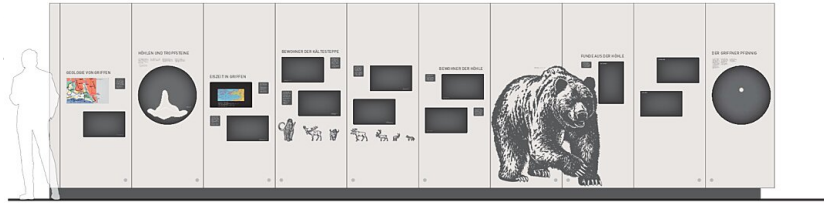
Lageplan



Umsetzung



Strassenraum



Ortskernentwicklung Griffen

AUSSTELLUNGSGESTALTUNG | MÖBLIERUNG BURGSTADL | TROPFSTEINHÖHLE

Ausstellungsansicht