



© Bruno Klomfar

Das historisch bedeutende Gebäudeensemble „Korb Etagen“ in der Wiener Altstadt, kaum eine Gehminute vom Stephansdom entfernt, wurde von BEHF Architects und Mittermair Architekten revitalisiert. Seinen Namen verdankt der zwischen 1902 und 1904 erbaute Komplex der Stuckatur, die an Körbe erinnert. Als Wohnhaus gestaltet bietet das ehemalige Bürogebäude der Ersten Bank direkt neben dem legendären Café Korb nun 69 hochwertig ausgestattete Apartments auf einer Gesamtfläche von 12.000 m². Im Auftrag des Eigentümers AMISOLA wurden kompakte, erschwingliche Einheiten entwickelt – viele davon mit Flächen unter 50 m². Den Anspruch verfolgend, das sechsgeschossige Gebäude dem Original entsprechend umzugestalten und dabei den heutigen Anforderungen an die Energieeffizienz gerecht zu werden, wurde großer Wert auf die behutsame Aktualisierung des Stils der 50er und 60er Jahre – dem Zeitraum der ersten Renovierung – gelegt. Um den Glanz früherer Zeiten wieder aufleben zu lassen, wurde die Naturstein-Fassade des Erdgeschosses erneuert und in den Geschossen darüber die markante Fassade mit Mosaiksteinen stilgerecht saniert. Die gleichmäßigen Fensteröffnungen wurden bis zum Boden erweitert, als französische Fenster ausgebildet und mit zartgliedrigen Messingbrüstungen versehen. Um die gewünschte Harmonie der alten und der neuen Bauteile im städtischen Gefüge herzustellen, wurden die drei bestehenden Gebäudeeinheiten unter einem gemeinsamen Dach zu einer neuen einheitlichen Struktur vereint. Als Verkleidung kamen dabei Dachrauten in der Sonderfarbe Perlgold zum Einsatz. Die einzigartigen Elemente des Originaldesigns im Innern wurden, wie etwa das marmorverkleidete Treppenhaus mit dem 60er-Jahre-Geländer aus goldfarbenem Aluminiumguss, sorgfältig restauriert. So ist es jetzt in vielen Gebäudebereichen wieder möglich, den Charme der Sixties zu erleben. Zum ruhigen Innenhof hin orientierte Balkone und Dachterrassen runden das Angebot ab. (Autor: Achim Geissinger, nach einem Text der Architekten)

Wohnkomplex Korb Etagen

Brandstätte 7-9
1010 Wien, Österreich

ARCHITEKTUR
BEHF Architects
Mittermair Architekten

BAUHERRSCHAFT
Amisola Immobilien AG

TRAGWERKSPLANUNG
Norbert Schmiedehausen

FERTIGSTELLUNG
2017

SAMMLUNG
newroom

PUBLIKATIONSdatum
30. März 2023



© Bruno Klomfar



© Bruno Klomfar



© Bruno Klomfar

Wohnkomplex Korb Etagen

DATENBLATT

Architektur: BEHF Architects (Armin Ebner, Stephan Ferenczy, Susi Hasenauer),
Mittermair Architekten (Martin Mittermair)

Mitarbeit Architektur: Projektleitung: Gideon Schröder, Stefan Brachowicz

Bauherrschaft: Amisola Immobilien AG

Tragwerksplanung: Norbert Schmiedehausen

Fotografie: Bruno Klomfar

Baumanagement: A.C.C. Ziviltechniker, Peter Klein

Lichtdesign: Mittermair Architekten, Halotech Lichtfabrik

Maßnahme: Revitalisierung

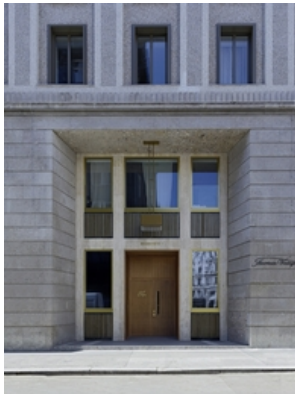
Funktion: Wohnbauten

Ausführung: 07/2016 - 12/2017

Bruttogeschossfläche: 12.090 m²

AUSZEICHNUNGEN

Das Projekt wurde mit dem ICONIC AWARDS 2019: Innovative Architecture – Winner ausgezeichnet.



© Bruno Klomfar



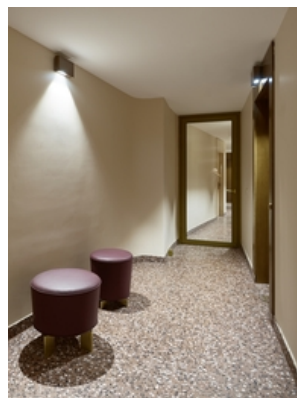
© Bruno Klomfar



© Bruno Klomfar



© Bruno Klomfar



© Bruno Klomfar



© Bruno Klomfar

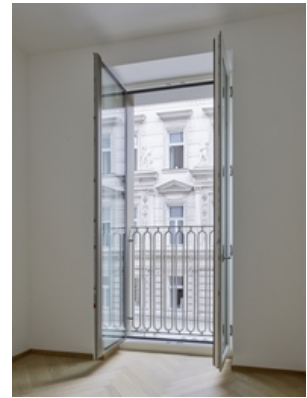
Wohnkomplex Korb Etagen



© Bruno Klomfar



© Bruno Klomfar



© Bruno Klomfar

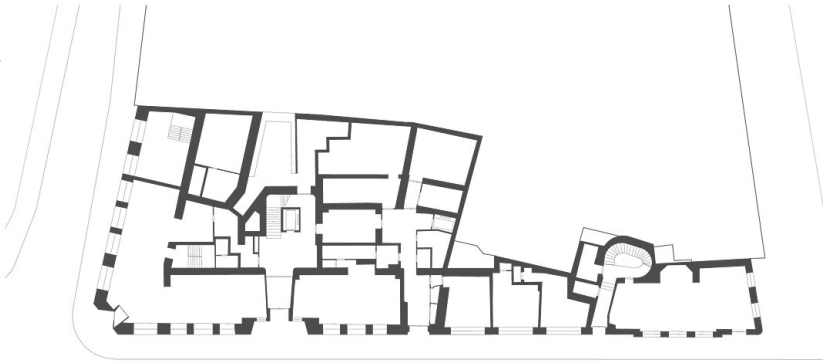


© Bruno Klomfar

Wohnkomplex Korb Etagen



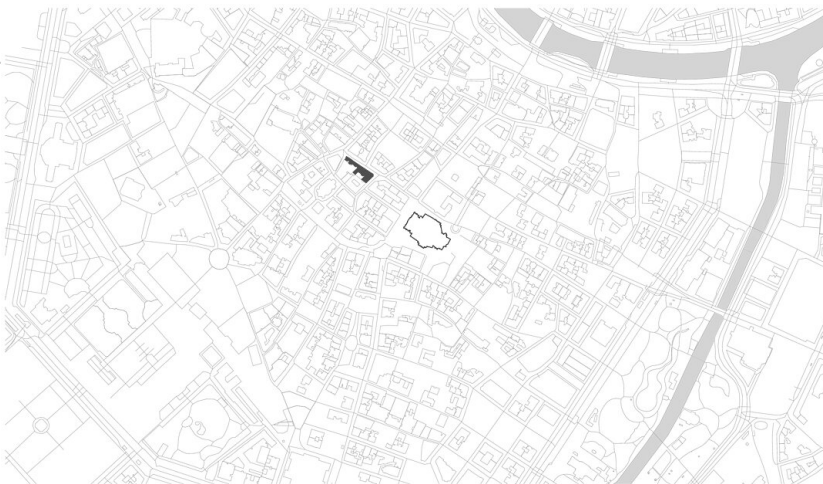
Ansicht



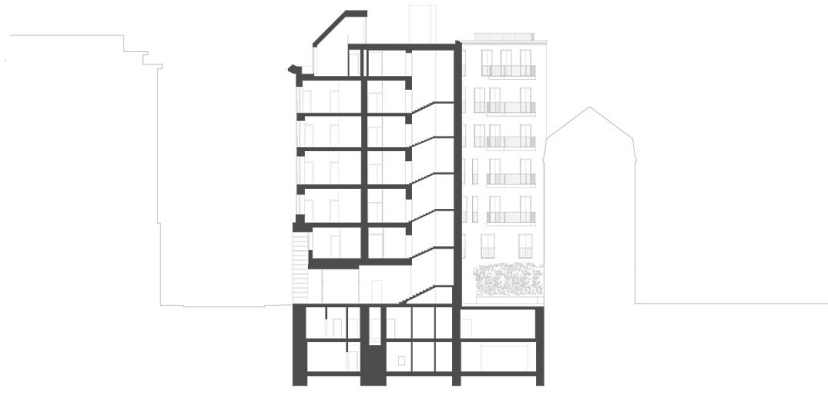
Grundriss EG



Grundriss RG



Lageplan



Wohnkomplex Korb Etagen

Querschnitt