



© Roland Bernath

Primarschule Bütschwil

Mittendorfstrasse 15
9606 Bütschwil, Schweiz

ARCHITEKTUR
illiz architektur

BAUHERRSCHAFT
Gemeinde Bütschwil

TRAGWERKSPLANUNG
Wälli AG
Alex Keller AG

FERTIGSTELLUNG
2021

SAMMLUNG
newroom

PUBLIKATIONSdatum
26. April 2023



Die Gemeinde Bütschwil-Ganterschwil im Herzen des Toggenburgs war einst von der Textilära geprägt, heute lockt die Natur um die Dörfer unweit von Wil und St. Gallen laufend neue Einwohner an. Die Jüngsten unter ihnen brauchten folglich mehr Schulraum und die Bütschwiler Primarschule somit einen Erweiterungsbau auf der gegenüberliegenden Straßenseite. Mit seiner parallelen Ausrichtung zu Straße und Bestandsgebäude nimmt er direkten Bezug zum bestehenden Ensemble. Der überdachte Eingangsbereich bildet den Endpunkt der vom vorhandenen Pausenhof aus über die Straße hinweg führenden Achse. Ein geschwindigkeitsdrosselnder Pflasterbelag kennzeichnet die kurze Wegeverbindung und den räumlichen wie inhaltlichen Zusammenhang.

Die geschickte Positionierung des zweigeschossigen, ein wenig von der Straße zurückgesetzten Neubaus mit vier leicht hervorstehenden Volumen eröffnet differenzierte Außenräume: Auf der abgewandten Seite liegt der Spielbereich, zur Straße hin ergibt sich ein kleiner Vorplatz für Ankommen, Warten und Spielen, dessen überschaubare Größe das alte Schulhaus als Hauptadresse erkennbar bleiben lässt. Eine Freifläche im Norden bietet ausreichend Parkplätze für das Lehrpersonal mit direktem Zugang zum Gebäude.

Beim Näherkommen lässt sich das schlichte Gewand des kompakten Hybridbaus erkennen: Vertikale Leisten zieren die zeitlos wirkende Holzfassade allseitig in einer unangestregten Rhythmik. Die feingliedrige Setzung differenziert den Baukörper in Sockel- und Obergeschoss.

Eine torähnliche Öffnung im Parterre führt zum Eingangsbereich, der als Ankunftszone, als Aufenthaltsbereich im Freien, als Pausenecke bei Wind, Regen und



© Roland Bernath



© Roland Bernath



© Roland Bernath

Primarschule Bütschwil

starker Sonne, aber auch als luftiges Schulzimmer genutzt wird. Offene Sitznischen bilden beliebte Orte des Rückzugs mitten im Geschehen.

Eine große Glastür führt in die gebäudehohe Halle mit der frei stehenden Treppe, deren Geländer aus perforierten, bronzefarbenen Akustikplatten optisch wie akustisch für Ruhe sorgen.

Ein Oberlicht versorgt den zentralen Raum mit atmosphärischem Licht. Er ist samt der anschließenden Garderobenflügel von Sichtbeton, durchgehenden Sockelleisten und Türen aus Holz sowie Verglasungen geprägt, die wiederum Einblicke in die holzgefütterten Schulräume gewähren. Die insgesamt acht Betreuungsräume scheinen förmlich an das massive Beton-Raumgebilde anzudocken.

Durch die windmühlenartige Anordnung der nutzungsneutralen Haupträume und die daraus resultierende Verteilung entsteht ein Grundriss in Form eines Kleeblatts. Die leicht nach außen geschobenen „Blätter“ sind jeweils zweiseitig belichtet und bieten zugleich die Möglichkeit der natürlichen Querlüftung, wodurch auf eine kontrollierte Lüftung verzichtet werden kann. Niedrige Fensterbänke vor den großen Öffnungen laden zum Beobachten der Umgebung ein und dienen als Mal- und Basteltisch. Die Räume sind allseitig mit Weißtanne ausgekleidet und mit einem Eschenboden versehen.

Im Spannungsfeld zwischen dem harten Gebäudekern und den weichen, warmen Schulstuben, dem klar gegliederten Innen und dem Außen mit wertvollem Baumbestand besticht der Schulneubau durch räumliche Vielfalt und eine wie selbstverständlich wirkende Unbeschwertheit. (Autor: Achim Geissinger, nach einem Text der Architektinnen)

DATENBLATT

Architektur: illiz architektur (Petra Meng, Sabrina Mehlan, Stefanie Wögrath)

Bauherrschaft: Gemeinde Bütschwil

Tragwerksplanung: Wälli AG, Alex Keller AG

Fotografie: Roland Bernath

HLS- Ingenieur: Züllig + Rusch GmbH

Elektroingenieur: Elektroplanung Huber AG

Bauphysik: Studer + Strauss AG

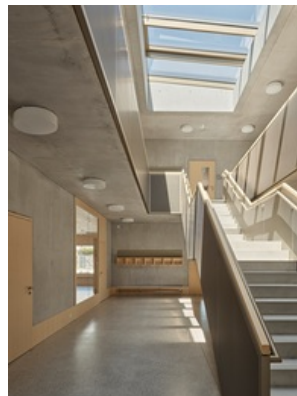
Geologe: Andres Geotechnik AG

Baumanagement: Wölfli Bauplanung GmbH

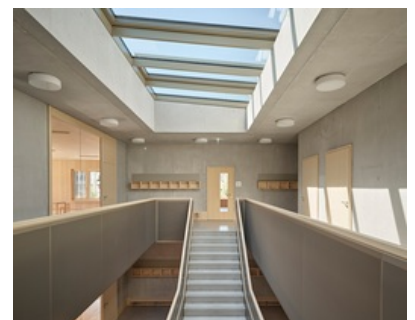
Brandschutzplaner: Baubüro Hollenstein GmbH



© Roland Bernath



© Roland Bernath



© Roland Bernath

Primarschule Bütschwil

Maßnahme: Neubau
 Funktion: Bildung

Wettbewerb: 07/2018 - 09/2018
 Planung: 10/2018
 Ausführung: 03/2020 - 07/2021

Grundstücksfläche: 2.644 m²
 Bruttogeschossfläche: 1.146 m²
 Nutzfläche: 885 m²
 Baukosten: 5,0 Mio CHF

AUSFÜHRENDE FIRMEN:

Zimmermann: ARGE Wohlsinger Roth; Spenglerarbeiten: Roth Bedachungen und Fassaden AG; Baumeisterarbeiten: Fust Bauunternehmung AG; Spezielle Abdichtungen: Stutz AG; Äussere Abschlüsse: Giger Ivo Ag; Sanitäranlagen: Oberhänsli AG; Elektroanlagen: Bichler + Partner AG; Liftanlagen: Brägger Liftmontagen AG; Möbeltischler: Scherrer AG; Fensterbauer: Fenster Keller AG; Türen/innere Spezialverglasung: Wohlgensinger AG; Schliessanlagen: Brändle Schliesstechnik; Gipserarbeiten: Malerei Meier AG; Allgemeine Metallbauarbeiten: Metallraum AG; Elementwände: Pauls Schreinerei GmbH; fugenloser Hartbetonboden: Walo Bertschinger AG; Deckenbekleidung aus Holzwerkstoffen: Kläger Roland AG; Plattenarbeiten: Oberhänsli Bau AG; Malerarbeiten: FisGah AG



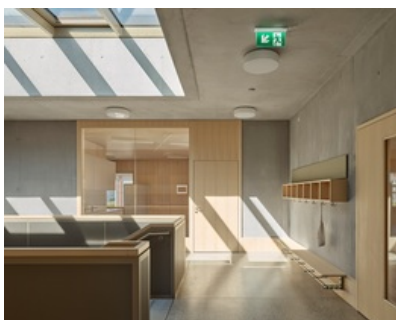
© Roland Bernath



© Roland Bernath



© Roland Bernath



© Roland Bernath



© Roland Bernath



© Roland Bernath

Primarschule Bütschwil



© Roland Bernath



© Roland Bernath

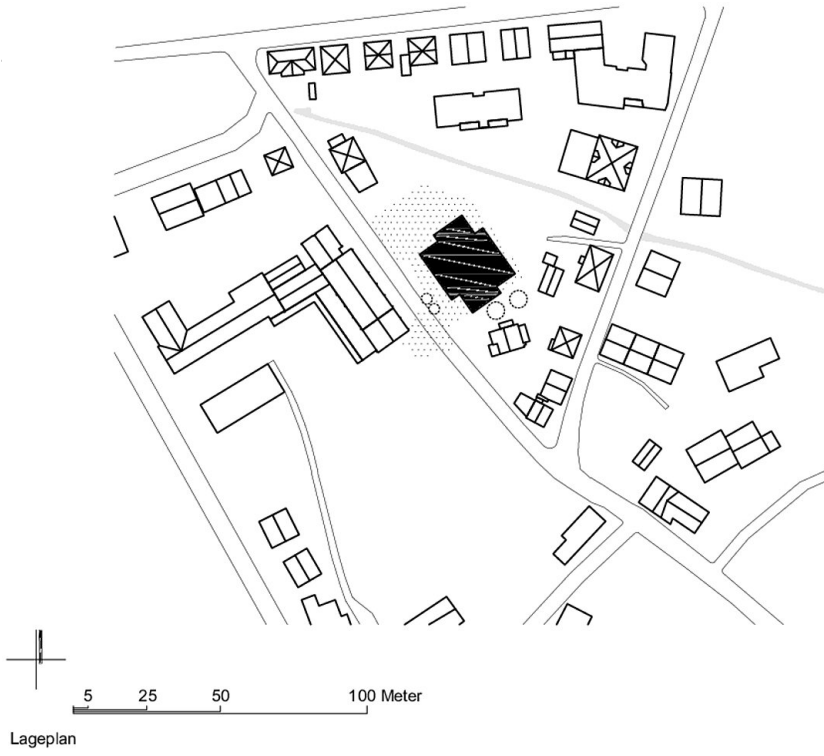


© Roland Bernath

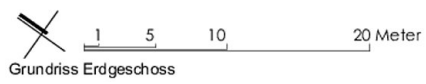
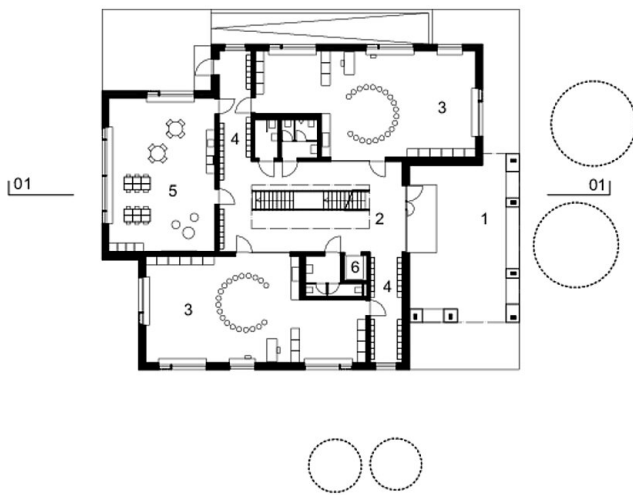


© Roland Bernath

Primarschule Bütschwil



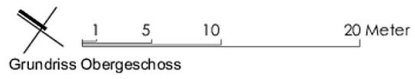
Lageplan



- 1 Pergola
- 2 Erschliessung
- 3 Gruppenraum
- 4 Garderobe
- 5 Mittagstisch
- 6 Aufzug

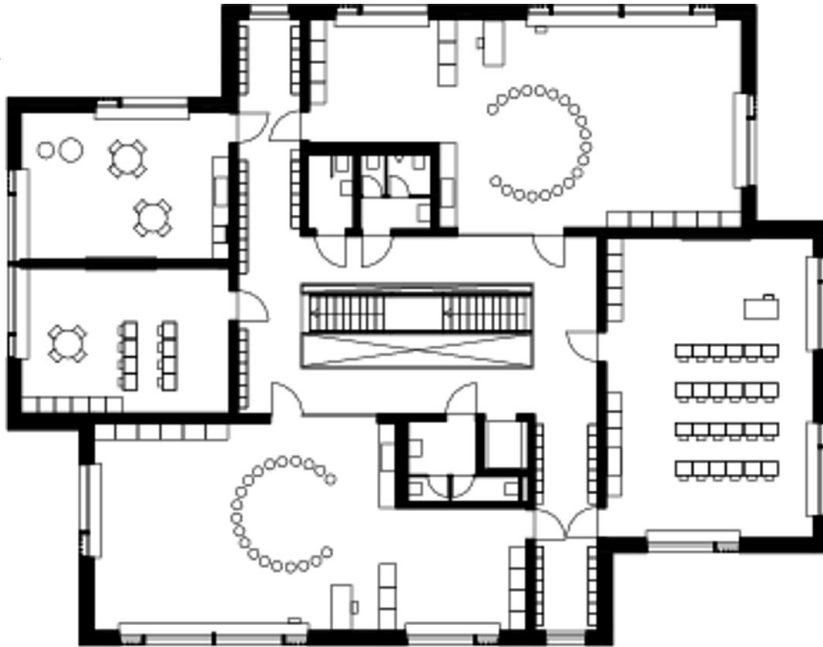
Grundriss EG

Primarschule Bütschwil



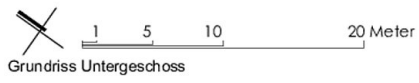
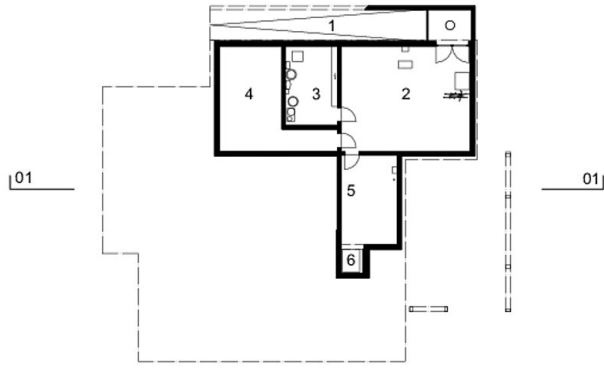
- | | |
|------------------|-------------------|
| 1 Disponibelraum | 5 DaZ |
| 2 Erschliessung | 6 Schul. Heilpäd. |
| 3 Gruppenraum | 7 Aufzug |
| 4 Garderobe | |

Grundriss OG



Grundriss OG

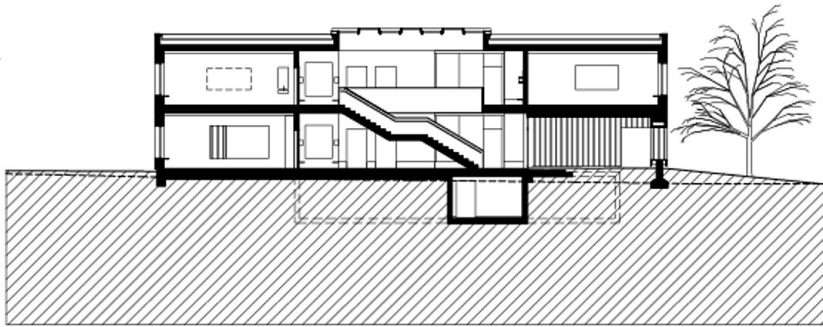
Primarschule Bütschwil



Grundriss Untergeschoss

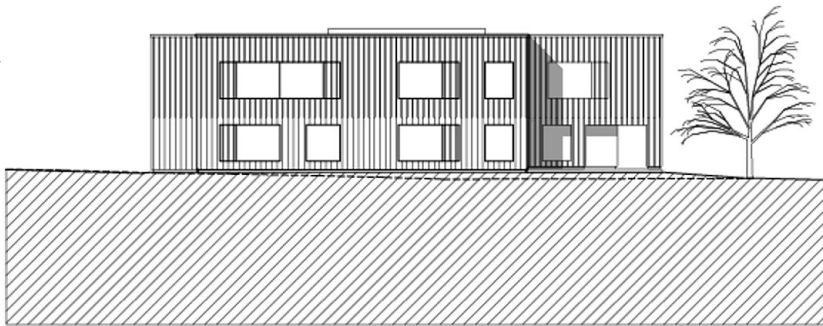
- 1 Aussenrampe
- 2 Hauswart
- 3 Technik
- 4 Materiallager
- 5 PUMI / Lager
- 6 Aufzug

Grundriss UG



Schnitt 01 - 01

Schnitt



Ansicht Südwest

Ansicht SW