



© Hertha Hurnaus

Das Gebiet Erdberger Mais südöstlich der Wiener Innenstadt ist derzeit noch stark gewerblich geprägt, mit Autobahnanschluss, dem ÖAMTC am Rande (2013, Architekten: Pichler & Traupmann) und den vier berühmten Gasometern mittendrin. Es ist aber auch eines der größten Stadtentwicklungsgebiete Wiens mit einigen neuen Wohnungsbauten verschiedenster Machart und einer Vielzahl an Projekten in Entwicklung.

Im ersten kooperativen Verfahren der Stadt Wien wurde BEHF Architects, gemeinsam mit zwei weiteren Büros, eingeladen, das städtebauliche Leitbild für das Gebiet „Franzosengraben“ – zwischen der Süd-Ost-Tangente und den Gasometern – zu definieren. In weiteren Phasen wurden in Zusammenarbeit mit hochqualifizierten Partnern und Stakeholdern sowie unter enger Einbindung der Stadt Wien die Qualitäten für diesen herausfordernden Standort geschärft. Ziel: Stadtverdichtung und urbane Lebensqualitäten miteinander vereinen.

Es folgte der konkrete Auftrag, einen der drei Türme des anspruchsvollen Wohnprojekts „THE MARKS“ städtebaulich und architektonisch zu entwickeln.

Als beachtliches, weithin sichtbares Ensemble mit bis zu 125 Metern Höhe gilt es als Meilenstein und fungiert als Zentrum des neuen Stadtviertels.

Die Türme sind in den unteren Geschossen durch eine in Österreich einmalige grundstücksübergreifende „Fahrradarkade“ verbunden, die mit einer Höhe von 12 m die Kapazität für über 2.000 Fahrradabstellplätze bereitstellt. Dazu kommen öffentliche Platzräume im Zentrum des Ensembles und eine Serie von Grünflächen. Über einem Sockel mit Begegnungs-, Freizeit-, Sport- und Versorgungsmöglichkeiten, bietet der HELIO Tower in luftigen Höhen großzügig verglaste Loggien und Balkone,

HELIO Tower

Döblerhofstraße 10
1030 Wien, Österreich

ARCHITEKTUR

BEHF Architects

BAUHERRSCHAFT

BUWOG

TRAGWERKSPLANUNG

Triax Ziviltechniker GmbH

ÖRTLICHE BAUAUFSICHT

Conspeed Baumanagement GmbH.

LANDSCHAFTSARCHITEKTUR

rajek barosch landschaftsarchitektur

KUNST AM BAU

Studio Anouk Lamm Anouk

FERTIGSTELLUNG

2022

SAMMLUNG

newroom

PUBLIKATIONSdatum

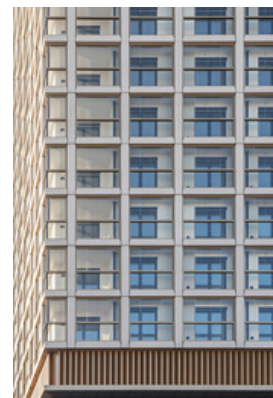
3. Mai 2023



© Hertha Hurnaus



© Hertha Hurnaus



© Hertha Hurnaus

HELIO Tower

mit Ausblicken bis zur Innenstadt, über die bewaldete Praterinsel hinweg oder bis zum Leithagebirge.

Neben seinen Nachbartürmen fällt der HELIO Tower als besonders schlanker und ruhiger Körper auf. Seine Fassadenstruktur besteht aus einem hellen, sandgestrahlten Sichtbeton-Raster, das durch die Setzung der Stoßfugen wie gewobenen erscheint. Dieses rahmt eine zweite, außenliegende, öffenbare Glasschicht, hinter der sich Raum für windgeschützte und somit ganzjährig nutzbare Freiflächen mit einer Tiefe von etwa 60 cm bis zu 3,60 m auftut – genug Platz für Pflanzen, Sitzgruppen oder Liegestühle.

Die 401 Wohneinheiten sind auf unterschiedliche Lebenskonzepte und Bedürfnisse ausgelegt und passen mit Größen von der 1- bis zur 4-Zimmer-Wohnung zu verschiedenen Lebensphasen. (Autor: Achim Geissinger, nach einem Text der Architekten)

DATENBLATT

Architektur: BEHF Architects (Armin Ebner, Stephan Ferenczy, Susi Hasenauer)

Bauherrschaft: BUWOG

Tragwerksplanung: Triax Ziviltechniker GmbH

Landschaftsarchitektur: rajek barosch landschaftsarchitektur (Isolde Rajek, Oliver Barosch)

örtliche Bauaufsicht: Conspeed Baumanagement GmbH.

Kunst am Bau: Studio Anouk Lamm Anouk

Fotografie: Hertha Hurnaus

Röhre Bauphysik (Brandschutz und Bauphysik)

IC Consulente (TGA Planung)

Maßnahme: Neubau

Funktion: Wohnbauten

Wettbewerb: 01/2011

Planung: 01/2018

Ausführung: 01/2019 - 09/2022

Grundstücksfläche: 3.883 m²

Bruttogeschossfläche: 39.854 m²

Nutzfläche: 27.977 m²



© Hertha Hurnaus



© Hertha Hurnaus



© Hertha Hurnaus

HELIO Tower

Bebaute Fläche: 1.960 m²

NACHHALTIGKEIT

Materialwahl: Stahlbeton

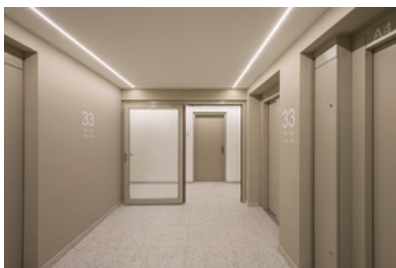
AUSFÜHRENDE FIRMEN:

Hochbau: Strabag AG

Tiefbau: Porr (Baugrubensicherung)

AUSZEICHNUNGEN

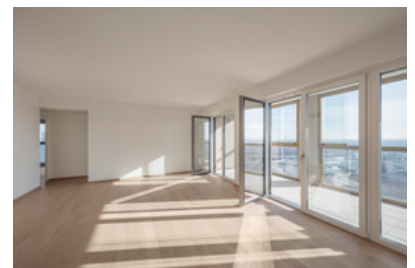
Das Projekt erhielt bereits während der Bauphase den European Property Award in der Kategorie „Residential High-Rise Development Austria“.



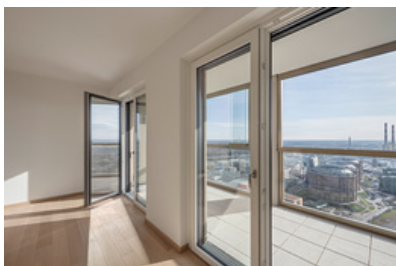
© Hertha Hurnaus



© Hertha Hurnaus



© Hertha Hurnaus

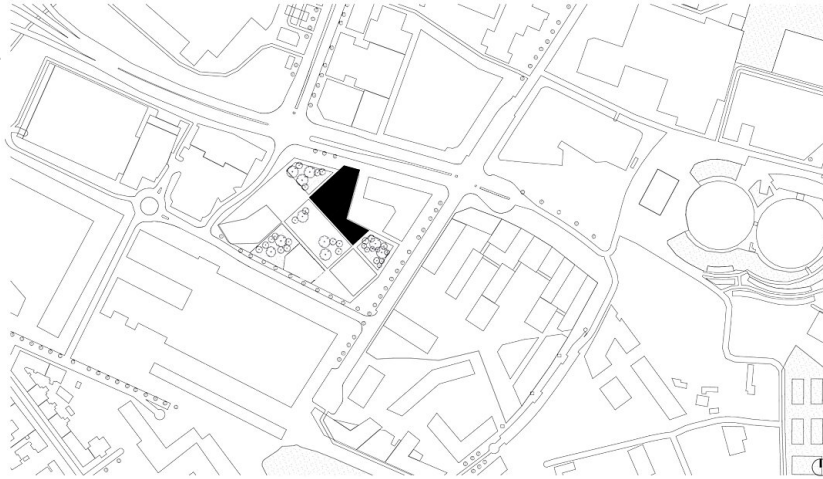


© Hertha Hurnaus



© Hertha Hurnaus

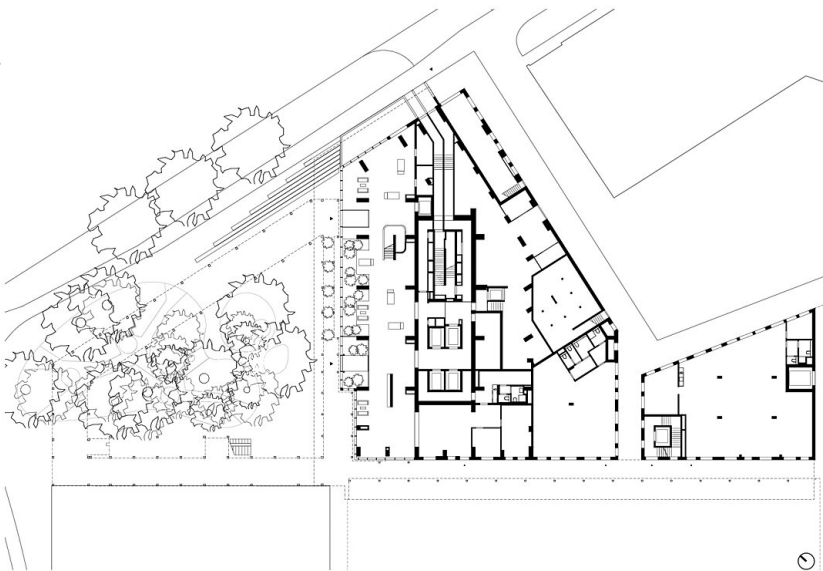
HELIO Tower



Lageplan

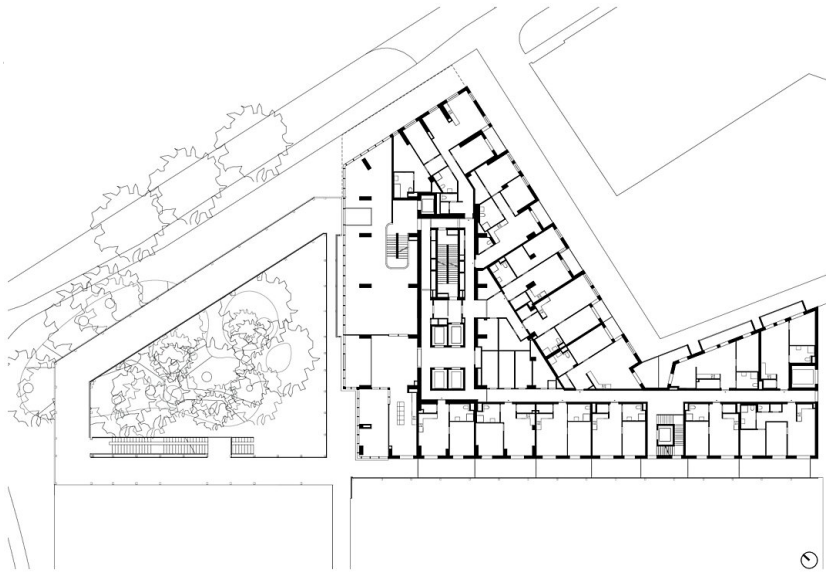


Lage in der Stadt

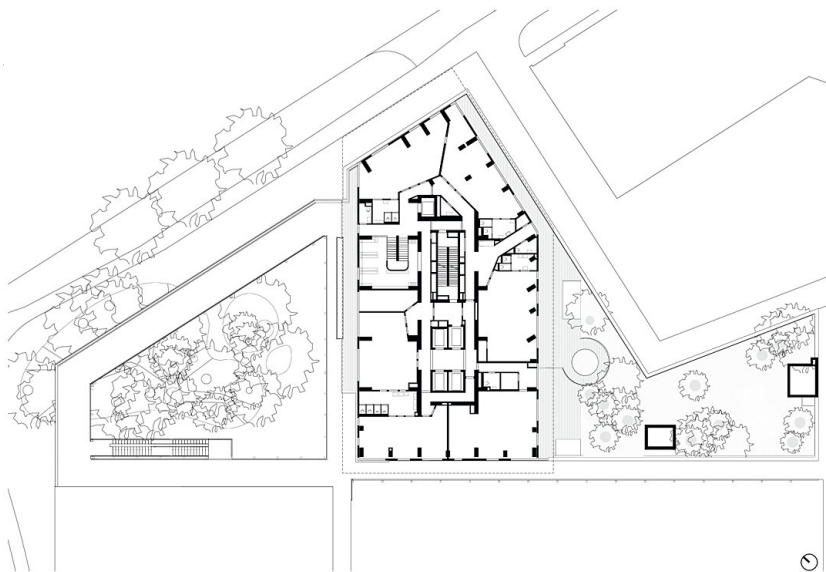


Grundriss EG

HELIO Tower

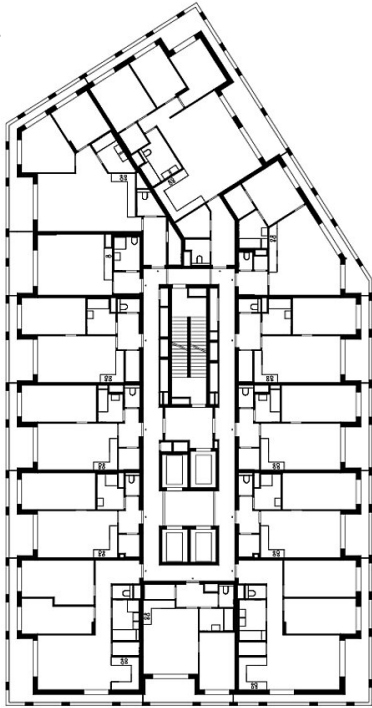


Grundriss OG1

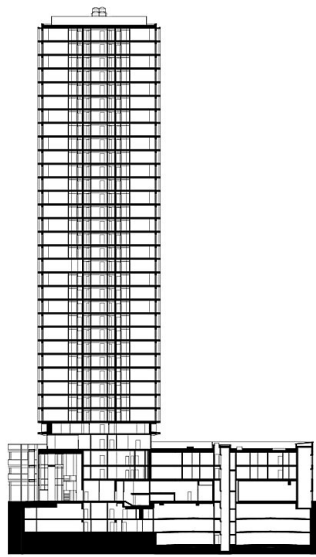
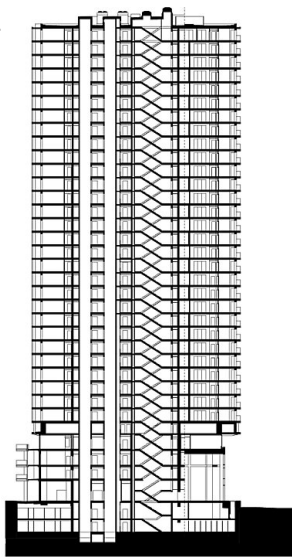


Grundriss OG3

HELIO Tower



Grundriss RG



Schnitte