



© Markus Rohrbacher

Das neue Gebäude der Landwirtschaftskammer fügt sich selbstbewusst in das heterogene städtische Umfeld Halleins ein. Der in Holzbauweise errichtete Solitär mit begrünter Fassade signalisiert eine zeitgemäße bäuerliche Interessensvertretung. Darüber hinaus soll die Gestaltung des Gebäudes für zukunftsorientierte Werte im Bauen stehen.

Über einen Vorplatz kommend, betritt man das Gebäude und gelangt in ein Foyer, das mit zentralem Erschließungskern in öffentliche und halböffentliche Funktionen verteilt. Von hier gelangt man direkt in die Büros der Landwirtschaftskammer und des Maschinenrings, welche sich über die ersten zwei Geschosse verteilen, sowie in den Veranstaltungssaal und in die Wohnung im obersten Stockwerk. Sämtliche Räume öffnen sich direkt auf die vorgelagerten, gedeckten Terrassenbereiche (Veranda) und bieten so, neben räumlichen Erweiterungen mit hoher Aufenthaltsqualität für die Mitarbeiter:innen, auch attraktive Blickbeziehungen ins Umfeld.

Dem Entwurf liegt das Konstruktionsprinzip eines Holzskelettbauwerks zu Grunde, wobei Keller und Erschließungskern in Massivbauweise ausgeführt wurden. Die Besonderheit liegt in der Einfachheit der Konstruktion. Stützen, Träger und Deckenscheiben bilden ein konstruktiv logisches und visuell nachvollziehbares Tragkonzept. Dieses Prinzip wird auch für die vorgelagerte Veranda verwendet. Sie dient als konstruktiver Holzschutz und prägt mit einer vertikalen Fassadenbegrünung als natürliche Beschattung der Innenräume, das unverwechselbare Erscheinungsbild des Gebäudes nach außen. (IA, nach einem Text der Architekten)

Bezirksbauernkammer

Davisstraße 16
5400 Hallein, Österreich

ARCHITEKTUR
LP architektur

BAUHERRSCHAFT
Landwirtschaftskammer Salzburg

TRAGWERKSPLANUNG
ConLignum ZT GmbH

FERTIGSTELLUNG
2022

SAMMLUNG
Initiative Architektur

PUBLIKATIONSdatum
26. Mai 2023



© Markus Rohrbacher



© Markus Rohrbacher



© Markus Rohrbacher

DATENBLATT

Architektur: LP architektur (Tom Lechner)
 Mitarbeit Architektur: Barbara Bangerl
 Bauherrschaft: Landwirtschaftskammer Salzburg
 Tragwerksplanung: ConLignum ZT GmbH
 Mitarbeit Tragwerksplanung: Josef Koppelhuber
 Fotografie: Markus Rohrbacher

Baustellenkoordination: BauKG, ebu-konstruktiv
 Planung und FBA Haustechnik: Karres Technisches Büro GmbH
 Planung und FBA Elektrotechnik: Technisches Büro Herbst GmbH
 Bauphysik: Spektrum Bauphysik und Bauökologie GmbH
 Brandschutz: Bautaktik OG
 Geologie: Premstaller Geotechnik ZT
 Vermesser: Schartner, Zopp Ziviltechniker GmbH
 Bauwerksbegrünung: grünplan gmbh

Maßnahme: Neubau
 Funktion: Büro und Verwaltung

Planung: 02/2020
 Ausführung: 07/2021 - 11/2022

Bruttogeschossfläche: 2.479 m²
 Nutzfläche: 1.610 m²

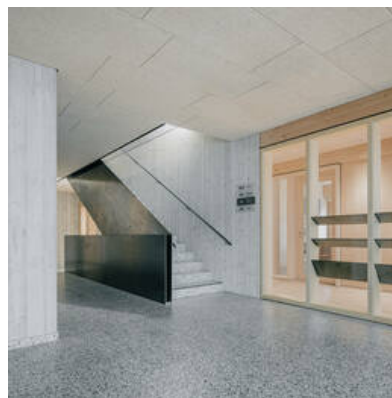
NACHHALTIGKEIT

Heizwärmebedarf: 12,0 kWh/m²a (Energieausweis)
 Endenergiebedarf: 85,9 kWh/m²a (Energieausweis)
 Primärenergiebedarf: 143,5 kWh/m²a (Energieausweis)
 Außeninduzierter Kühlbedarf: 34,5 kWh/m²a (Energieausweis)
 Energiesysteme: Geothermie, Lüftungsanlage mit Wärmerückgewinnung, Photovoltaik
 Materialwahl: Holzbau, Überwiegende Verwendung von HFKW-freien Dämmstoffen,
 Vermeidung von PVC für Fenster, Türen, Vermeidung von PVC im Innenausbau

AUSFÜHRENDE FIRMEN:



© Markus Rohrbacher



© Markus Rohrbacher



© Markus Rohrbacher

Bezirksbauernkammer

Baumeister: Heinrichbau GmbH; Abbruch und Erdbau: Weickl Erdbau GmbH; Holzbau: INNOVAHOLZ GmbH; Elektroinstallationen: Elektro Ebner GmbH; HKLS Installationen: Wilhelm Brugger; Schlosser: Gruber-Hofer Metalltechnik GmbH; Außenanlagen und Pflaster: Maschinenring Salzburg reg.Gen.m.b.H

AUSZEICHNUNGEN

PEFC Gebäudezertifizierung

In nextroom dokumentiert:

Architekturpreis Land Salzburg 2024, Nominierung



© Markus Rohrbacher



© Markus Rohrbacher

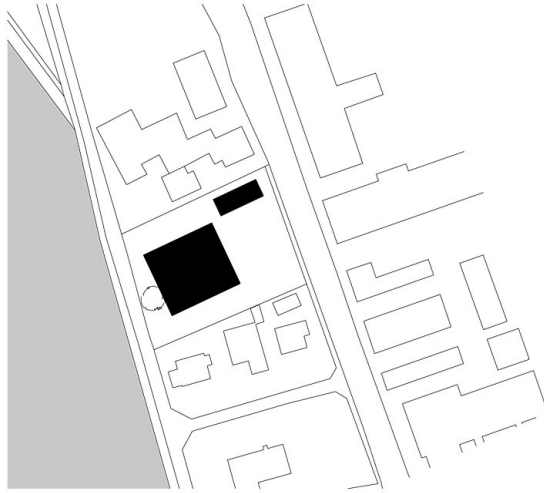


© Markus Rohrbacher



© Markus Rohrbacher

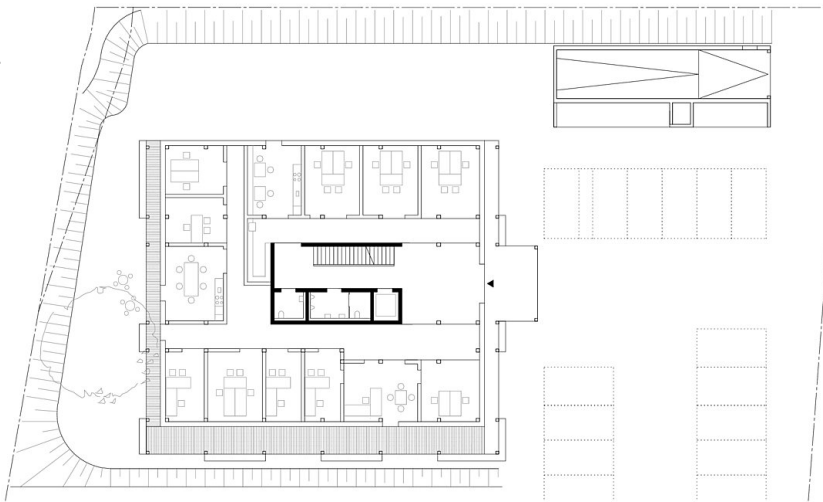
Bezirksbauernkammer



⊕ | 10 | 150

LAGEPLAN 1 M 1:1000 | BAUERNKAMMER HALLEIN

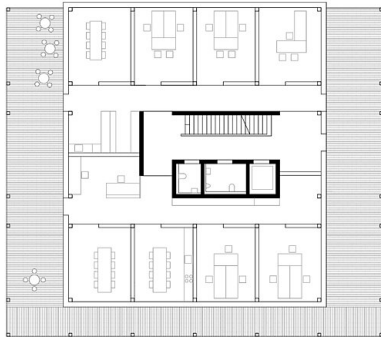
Lageplan



⊕ | 10 | 150

GRUNDRISS EG 1 M 1:200 | BAUERNKAMMER HALLEIN

Grundriss EG

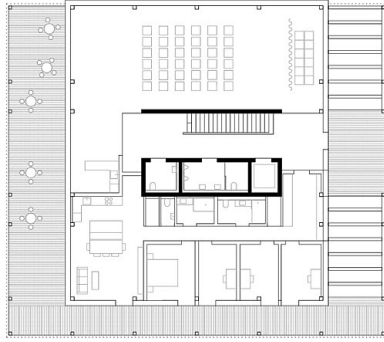


⊕ | 10 | 150

GRUNDRISS OG1 1 M 1:200 | BAUERNKAMMER HALLEIN

Grundriss OG1

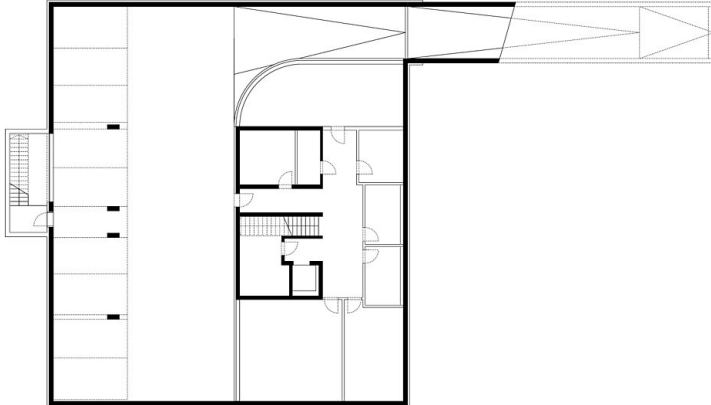
Bezirksbauernkammer



| 1 | 1 | 1 | 1 | 1 | 5 | 10

GRUNDRISS OG2 | M 1:200 | BAUERNKAMMER HALLEIN

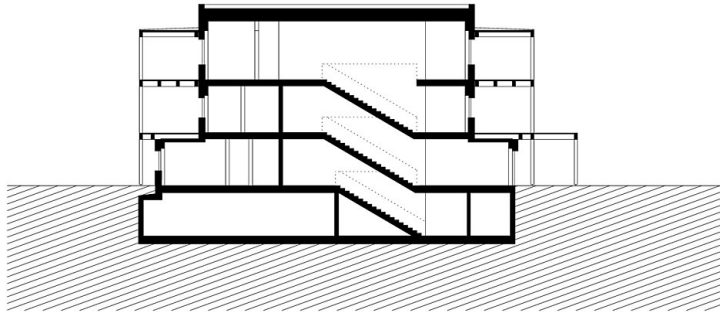
Grundriss OG2



| 1 | 1 | 1 | 1 | 1 | 5 | 10

GRUNDRISS UG | M 1:200 | BAUERNKAMMER HALLEIN

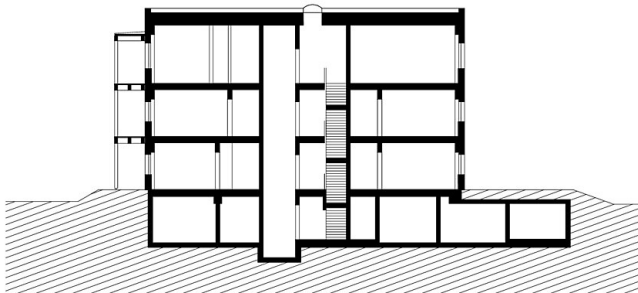
Grundriss UG



| 1 | 1 | 1 | 1 | 1 | 5 | 10

LÄNGSSCHNITT | M 1:200 | BAUERNKAMMER HALLEIN

Schnitt Längs



| 1 | 1 | 1 | 1 | 1 | 5 | 10

QUERSCHNITT | M 1:200 | BAUERNKAMMER HALLEIN

Schnitt Quer