



© Adolf Bereuter

Das bestehende Einfamilienhaus wurde mehrfach umstrukturiert. Nun bietet es drei Generationen Raum. Das Gebäude liegt in einer historischen Gebäudestruktur mit Blick ins Tal. Um dem Ort und den hinzukommenden Bewohner:innen des Hauses gerecht zu werden, wurde das vorhandene Patchwork vereinfacht. Entsprechend der lokalen Bautradition ist das Gebäude von klarer Typologie, das erdberührende Geschoss ist verputzt, darüber eine schlichte Kubatur aus Holz.

Im Zuge der Sanierung und Erweiterung wurde das Haus in einen umlaufenden Schirm aus Weißtanne gehüllt. Teils offen, teils geschlossen sorgt er für ein einheitliches Bild. Der entstehende Zwischenraum sorgt für räumliche Verflechtung von Innen und Außen. Durch den Dachausbau sind weitere Zimmer, wie ein Wohnbereich über zwei Stockwerke, für die Parteien möglich geworden. Sorgfältige Planung und das gute Zusammenspiel der verschiedenen Handwerksbetriebe ließen ein Projekt entstehen, das sich wie ein riesiges, begehbare Möbel präsentiert. (Text: Architekten, bearbeitet)

## Generationenhaus mit Blick

Vorarlberg, Österreich

ARCHITEKTUR  
**MWArchitekten**

TRAGWERKSPLANUNG  
**Martin Fetz**

ÖRTLICHE BAUAUFSICHT  
**Martin Fetz**

FERTIGSTELLUNG  
**2022**

SAMMLUNG  
**Vorarlberger Architektur Institut**

PUBLIKATIONSdatum  
**21. November 2023**



© Adolf Bereuter



© Adolf Bereuter



© Adolf Bereuter

## Generationenhaus mit Blick

### DATENBLATT

Architektur: MWArchitekten (Lukas Peter Mähr)  
 Tragwerksplanung, örtliche Bauaufsicht: Martin Fetz  
 Lichtplanung: LichtFACTOR  
 Fotografie: Adolf Bereuter

Maßnahme: Aufstockung, Erweiterung, Umbau  
 Funktion: Wohnbauten

Planung: 02/2021  
 Ausführung: 02/2021 - 11/2022

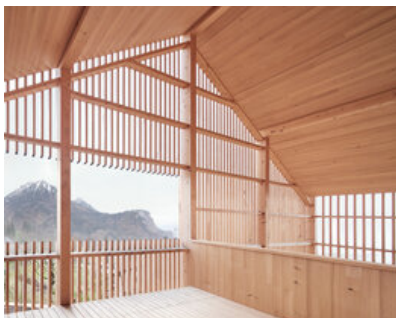
Grundstücksfläche: 742 m<sup>2</sup>  
 Bruttogeschossfläche: 331 m<sup>2</sup>  
 Nutzfläche: 264 m<sup>2</sup>  
 Bebaute Fläche: 240 m<sup>2</sup>  
 Umbauter Raum: 1.237 m<sup>3</sup>

### NACHHALTIGKEIT

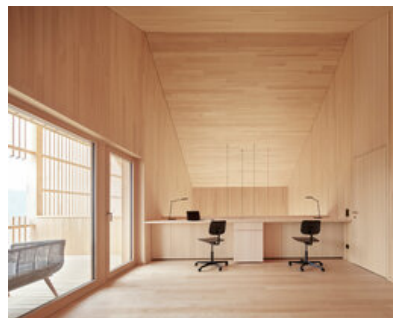
Heizwärmebedarf: 50,5 kWh/m<sup>2</sup>a (Energieausweis)  
 Endenergiebedarf: 4 kWh/m<sup>2</sup>a (Energieausweis)  
 Primärenergiebedarf: 128,3 kWh/m<sup>2</sup>a (Energieausweis)  
 Materialwahl: Holzbau, Überwiegende Verwendung von Dämmstoffen aus nachwachsenden Rohstoffen, Überwiegende Verwendung von HFKW-freien Dämmstoffen, Vermeidung von PVC für Fenster, Türen, Vermeidung von PVC im Innenausbau

### WEITERE TEXTE

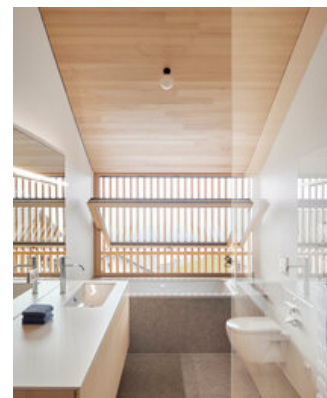
Umbau zu einem Generationenhaus in Vorarlberg, Alexander Russ, deutsche bauzeitung, Freitag, 3. Mai 2024



© Adolf Bereuter



© Adolf Bereuter



© Adolf Bereuter

Generationenhaus mit Blick



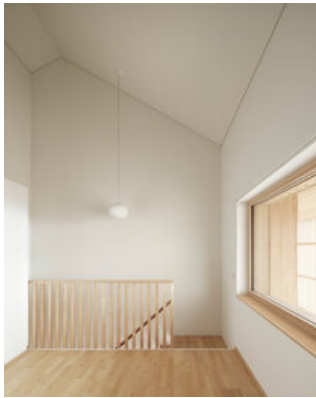
© Adolf Bereuter



© Adolf Bereuter



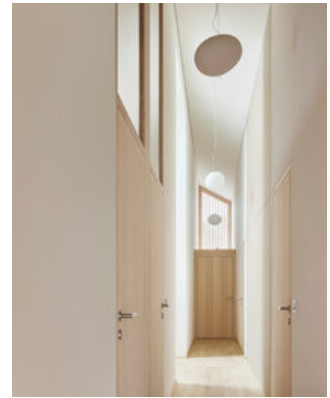
© Adolf Bereuter



© Adolf Bereuter



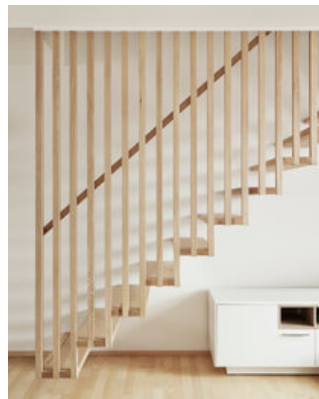
© Adolf Bereuter



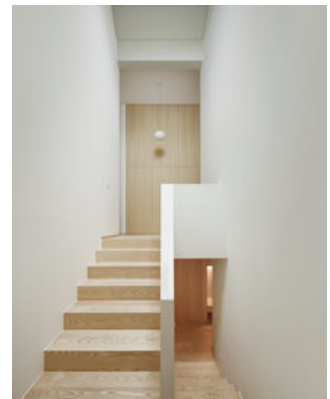
© Adolf Bereuter



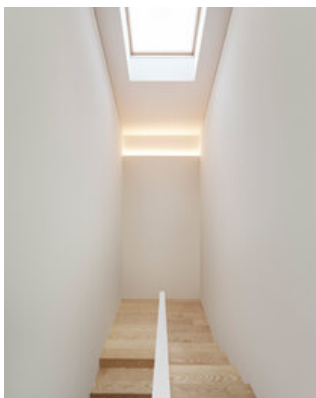
© Adolf Bereuter



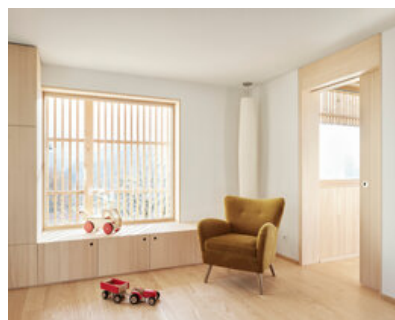
© Adolf Bereuter



© Adolf Bereuter



© Adolf Bereuter



© Adolf Bereuter

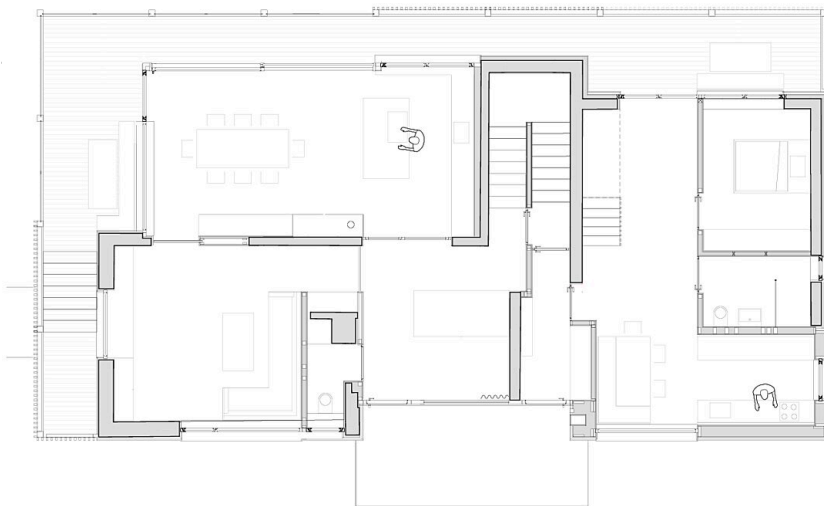


© Adolf Bereuter

**Generationenhaus mit Blick**

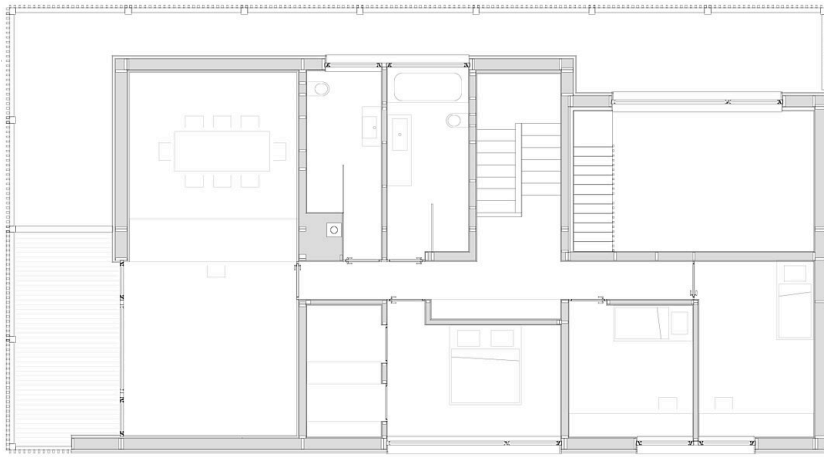


Lageplan

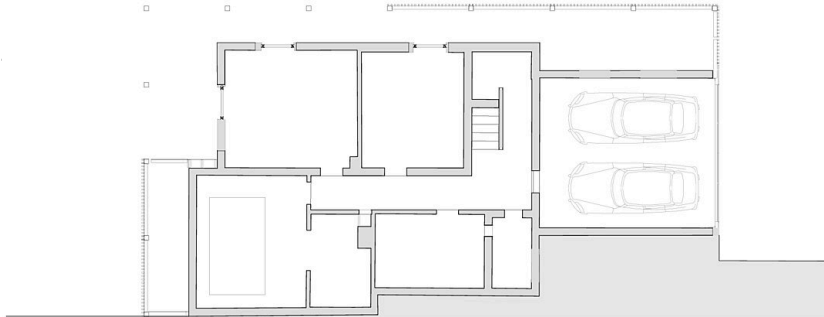


Grundriss EG

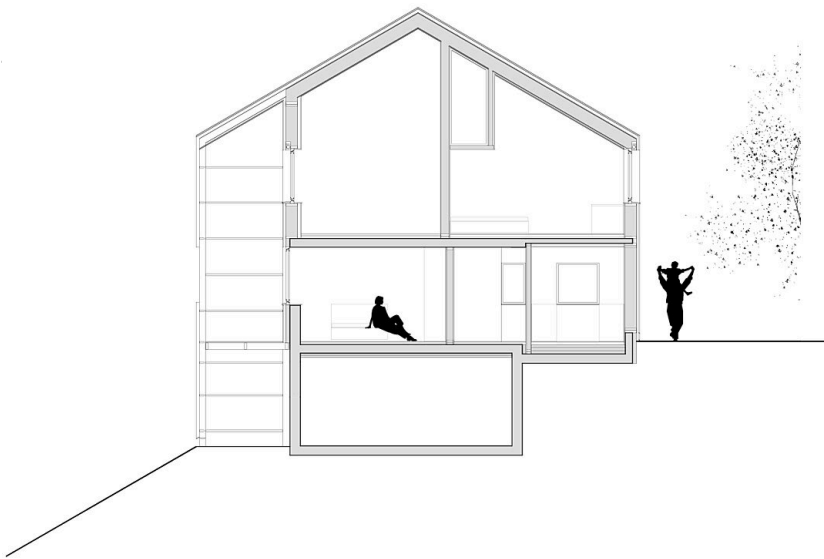
**Generationenhaus mit Blick**



Grundriss DG

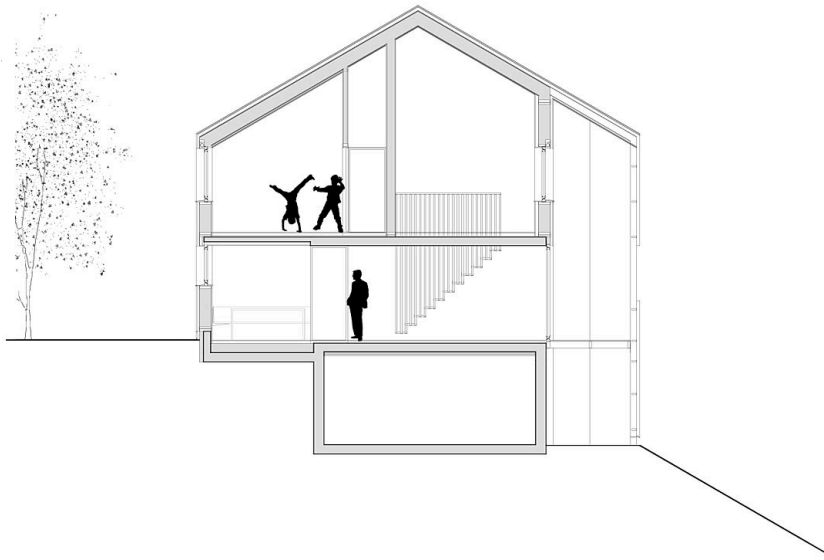


Grundriss UG

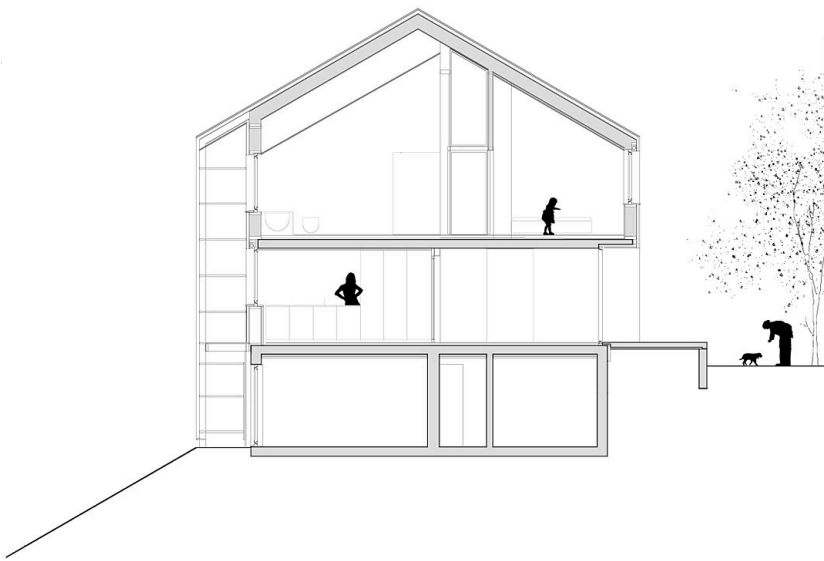


Schnitt A A

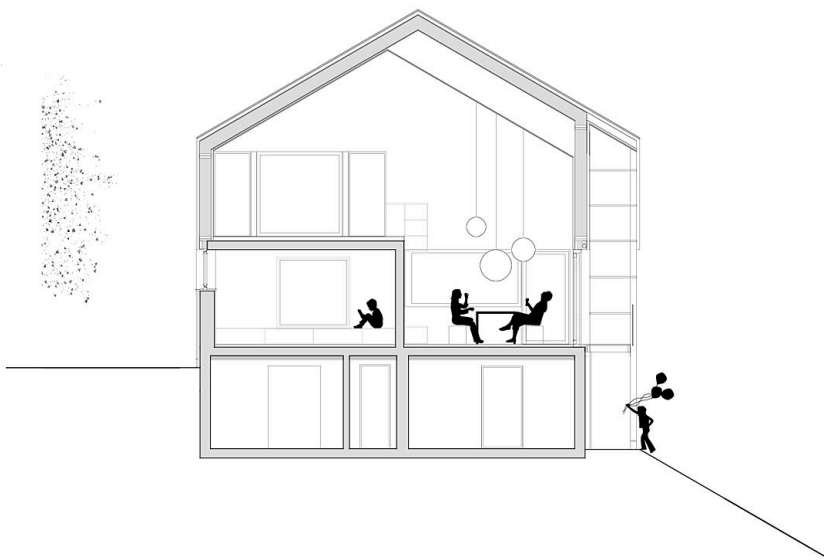
Generationenhaus mit Blick



Schnitt B B



Schnitt C C



Schnitt D D