



© Petra Rainer

Umbau Haus Pintaric

Vorarlberg, Österreich

ARCHITEKTUR

Catharina Fineder

TRAGWERKSPLANUNG

Ingo Gehrer

ÖRTLICHE BAUAUFSICHT

Catharina Fineder

FERTIGSTELLUNG

2021

SAMMLUNG

Vorarlberger Architektur Institut

PUBLIKATIONSdatum

25. April 2023



Mutter und Tochter wollten das vererbte Einfamilienhaus der Großmutter gemeinsam nutzen. Das Gebäude aus den 60ern musste um eine autonome Wohneinheit erweitert werden, auch energetisch war eine komplette Sanierung erforderlich. Bestehende Fensteröffnungen sind weitgehend übernommen, der vorvergraute, vertikale Holzschirm und das matte Blechdach unterstreichen den einfachen Charakter des Gebäudes.

Das für seine Zeit typische Gebäude steht auf einem länglichen Grundstück in ländlicher Umgebung. Das Terrain fällt zur Straße im Osten hin ab. Keller und Garage sind daher in den Hang gebaut. Man betritt auch die bestehende Gartenwohnung straßenseitig vom Untergeschoss aus. Aufgrund der statischen Anforderungen wurde sie nur geringfügig adaptiert. Der Grundriss ist strukturell unverändert, farblich neu gestaltet wirkt die Wohnung nun viel heller und großzügiger. Das neue Sitzfenster im Wohnzimmer befindet sich in der ehemaligen Küche am Lieblingsplatz der verstorbenen Großmutter.

Das bisher nicht ausgebaute Dachgeschoss wurde abgetragen und ein Geschloß in Holzleichtbauweise aufgesetzt. Das Dach reagiert mit einer verzogenen Form auf die Bauvorschriften, sein First ist um 90° gedreht und 1,40 m höher gesetzt. Eine schlichte Außentreppe aus Stahl führt nordseitig hinauf in die neue Dachwohnung der Mutter. Ihre großzügige, offene, loftartige Wohnküche hat auch eine Terrasse mit einem wunderbaren Blick in die Umgebung. Die spezifische Dachform ist auch von innen ablesbar und gibt der Wohnung einen besonderen, unverwechselbaren Charakter.

Die Dämmung aller Fassaden und Decken, eine neue Erdwärmepumpe sowie die neue PV-Anlage auf dem Dach verringern den Energieverbrauch des Hauses um den Faktor 10. Das Gebäude ist mehrfach nachhaltig: Es verbraucht massiv weniger Energie, stoppt den Bodenverbrauch durch Nachverdichtung, schafft Wohnraum für zwei Generationen unter einem Dach und verbessert langfristig die Lebensqualität künftiger Bewohner:innen. (Text: Isabella Marboe, nach einem Text der Architektin)

Umbau Haus Pintaric

DATENBLATT

Architektur: Catharina Fineder
Tragwerksplanung: Ingo Gehler
örtliche Bauaufsicht: Catharina Fineder
Fotografie: Petra Rainer

Bauphysik: BDT IB Bauphysik Frastanz;
Baustellenkoordination: Kurt Gau, Feldkirch

Maßnahme: Aufstockung, Erweiterung, Revitalisierung, Umbau
Funktion: Einfamilienhaus

Planung: 05/2020 - 02/2021
Ausführung: 02/2021 - 12/2021

Grundstücksfläche: 669 m²
Bruttogeschossfläche: 487 m²
Nutzfläche: 372 m²
Bebaute Fläche: 179 m²
Umbauter Raum: 1.345 m³
Baukosten: 824.000,- EUR

NACHHALTIGKEIT

Faktor 10 Sanierung mit HWB von ehemals 270 auf 29,6 kWh/m²a.
Die neue Wärmepumpe und PV Anlage am Dach versorgen das Gebäude mit Nachhaltiger Energie (A+ Gebäude).
Nachverdichtung.

Heizwärmebedarf: 30,6 kWh/m²a (Energieausweis)
Endenergiebedarf: 24 kWh/m²a (Energieausweis)
Primärenergiebedarf: 45 kWh/m²a (Energieausweis)
Energiesysteme: Geothermie, Photovoltaik, Wärmepumpe
Materialwahl: Holzbau, Überwiegende Verwendung von HFKW-freien Dämmstoffen,
Vermeidung von PVC für Fenster, Türen, Vermeidung von PVC im Innenausbau,
Ziegelbau

Umbau Haus Pintaric

RAUMPROGRAMM

Bestandswohnung EG: Vorraum, Kochesszimmer, Wohnzimmer, 3 Zimmer, 2 Bäder, Gang (Wohnnutzfläche 113m²) zusätzlich Keller, Carport und Garten
Dachwohnung: Wohnsraum, 3 Zimmer, 2 Bäder (Wohnnutzfläche 126m²) zusätzlich Gargae bestehend und Dachterrasse

AUSFÜHRENDE FIRMEN:

Baumeister: Moosbrugger Bau, Lauterach; Zimmerer: Sutter Holzbau, Ludesch;
Spengler/Dach: Entner Dach, Rankweil; Fenster und Innentüren: Stuchly, Thüringen;
Trockenbau: Milan Montagebau, Rankweil; Verputzarbeiten: Preite, Bürs; Böden:
Inbau, Klaus; Fliesen: Willi Matt, Sulz; Schlosser: Werkraum, Göfis; Heizung:
Stadelmann, Alberschwende; Elektro: Kollmann Elektrik, Rankweil; Garten: Heel
Gartenbau, Satteins

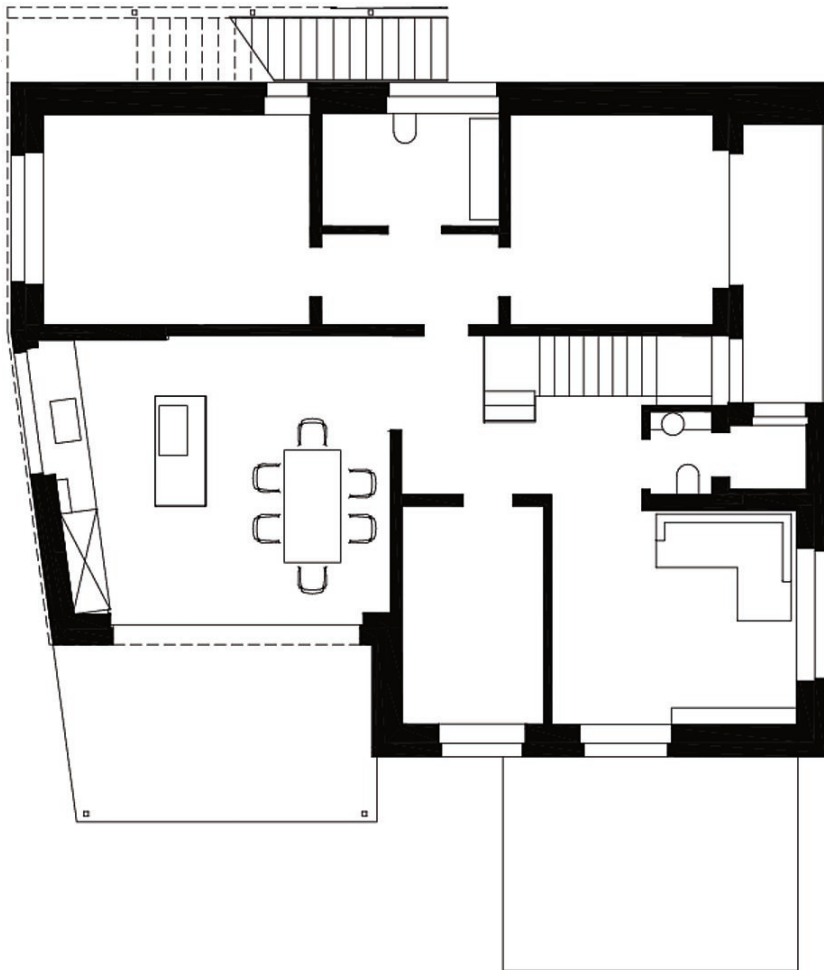
PUBLIKATIONEN

VN Leben und Wohnen Beilage

Umbau Haus Pintaric

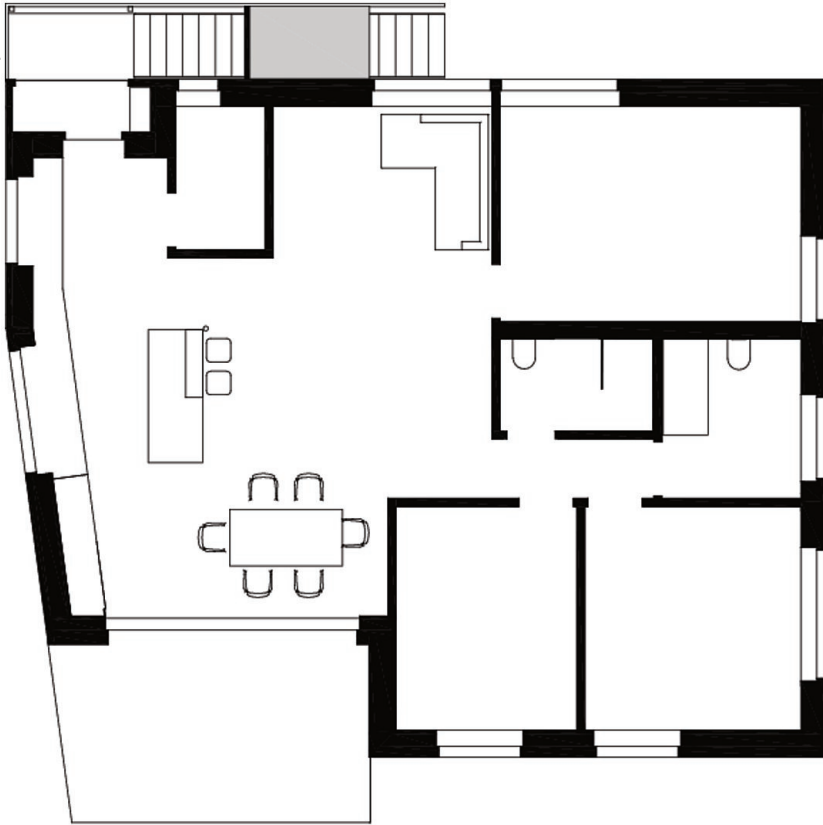


Lageplan

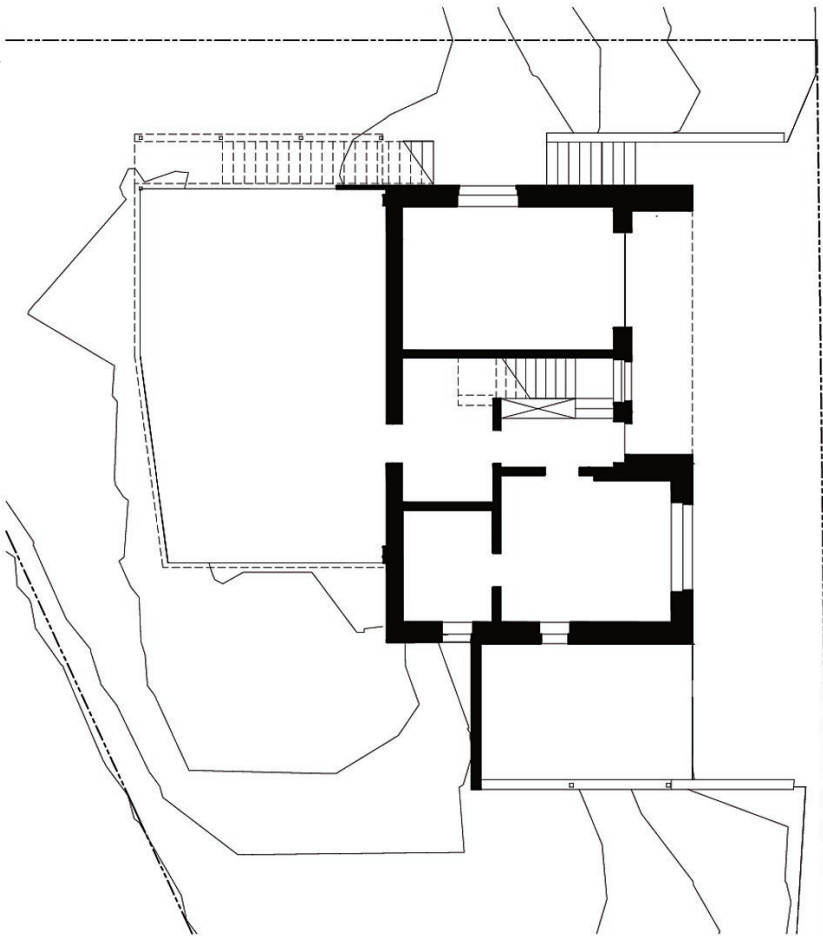


Grundriss EG

Umbau Haus Pintaric

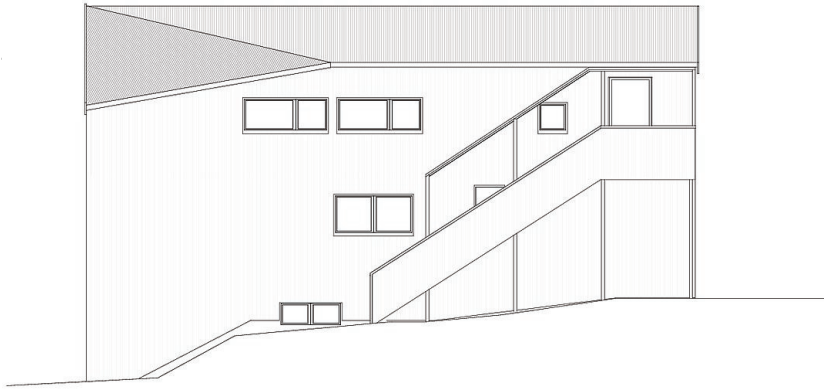


Grundriss DG



Grundriss UG

Umbau Haus Pintaric



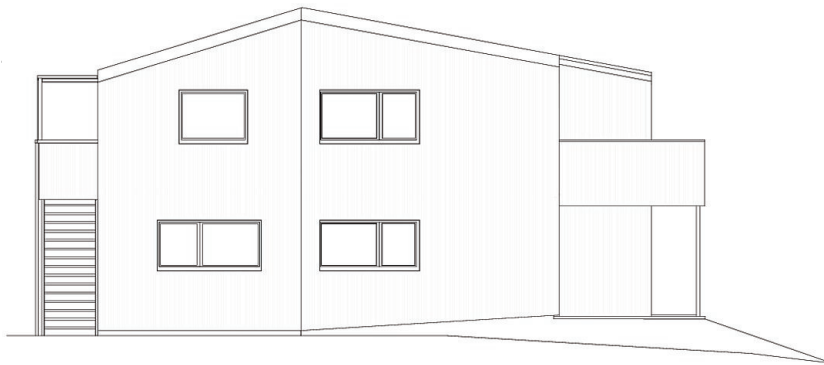
Anischt Nord



Anischt Ost



Anischt Süd



Anischt West