



© Kurt Kuball

Die ehemalige, denkmalgeschützte Erbsenschälfabrik aus dem Jahre 1899 wurde zu einer Volksschule, einem Gastrobetrieb mit Veranstaltungssaal sowie einer Musikschule umgebaut. Die Volksschule beherbergt 8 Klassen, einen Ganztages Schulbereich mit vier Lernräumen, einen Speisesaal, Kreativräume sowie einen Turnsaal, der auch extern genutzt werden kann.

Die historischen Fassaden wurden mit geringen Eingriffen saniert und im Eingangsbereich ein Windfang und hofseitig eine Garderobe angebaut.

Laut statischem Konzept und brandschutztechnischen Gesichtspunkten wurden die bestehenden Holzdecken in der Untersicht erhalten und auf der Oberseite mit einer Betonverbunddecke mit entsprechendem Bodenaufbau versehen. Stützen und Steher blieben sowie das Sichtziegelmauerwerk im Inneren möglichst erhalten.

Im Sinne des Denkmalschutzes wurde von einer Vollwärmeschutzfassade abgesehen und neue Holzkastenfenster eingebaut. (Text: Architekten)

Volksschule Bruckneudorf

Hauptplatz
2460 Bruckneudorf a. d. Leitha,
Österreich

ARCHITEKTUR

**Pesendorfer | Machalek | Dolmanits
Architekten**

BAUHERRSCHAFT

**Oberwarter
Siedlungsgenossenschaft OSG**

TRAGWERKSPLANUNG

Thomas Gottschlich

LANDSCHAFTSARCHITEKTUR

dieLandschaftsplaner.at

FERTIGSTELLUNG

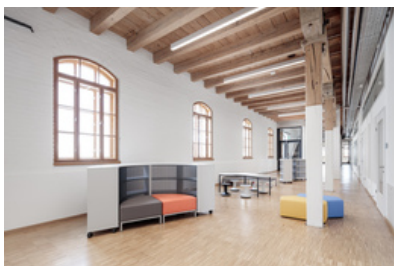
2022

SAMMLUNG

ARCHITEKTUR RAUMBURGENLAND

PUBLIKATIONSdatum

19. April 2023



© Kurt Kuball



© Kurt Kuball



© Kurt Kuball

Volksschule Bruckneudorf

DATENBLATT

Architektur: Pesendorfer | Machalek | Dolmanits Architekten

Bauherrschaft: Oberwarter Siedlungsgenossenschaft OSG

Tragwerksplanung: Thomas Gottschlich

Landschaftsarchitektur: dieLandschaftsplaner.at (Armin Haderer, Ralf Wunderer)

Fotografie: Kurt Kuball

Maßnahme: Revitalisierung, Umbau

Funktion: Bildung

Planung: 08/2018 - 05/2022

Ausführung: 05/2020 - 07/2022

Grundstücksfläche: 8.848 m²Nutzfläche: 3.558 m²Bebaute Fläche: 2.296 m²Umbauter Raum: 20.740 m³

NACHHALTIGKEIT

Energiesysteme: Fernwärme

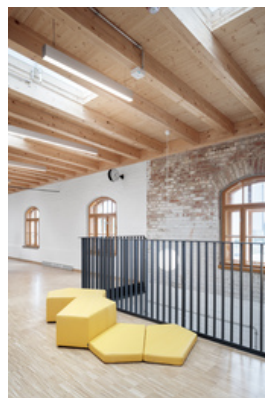
Materialwahl: Ziegelbau

AUSZEICHNUNGEN

2022 Erdreichpreis



© Kurt Kuball



© Kurt Kuball



© Kurt Kuball

Volksschule Bruckneudorf



© Kurt Kuball



© Johannes Pesendorfer



© Johannes Pesendorfer



© Johannes Pesendorfer



© Johannes Pesendorfer



© Johannes Pesendorfer

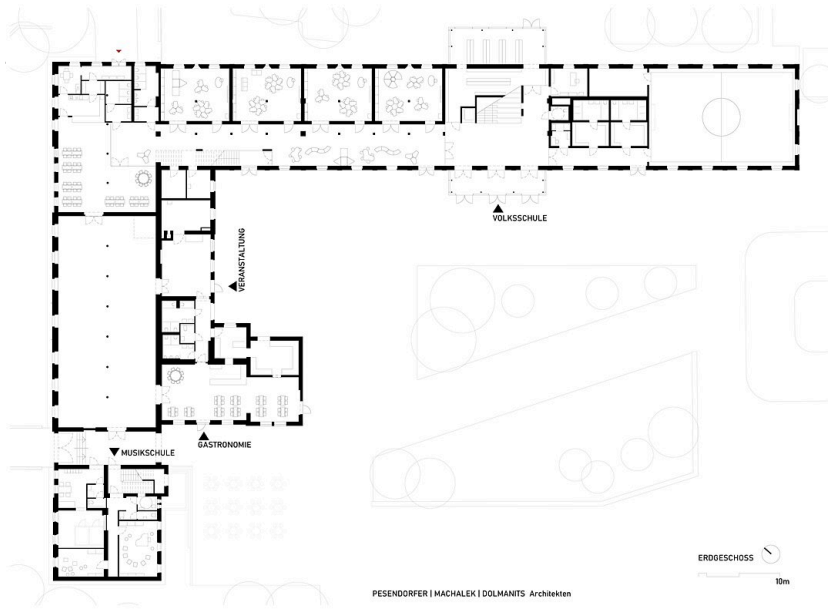


© Johannes Pesendorfer

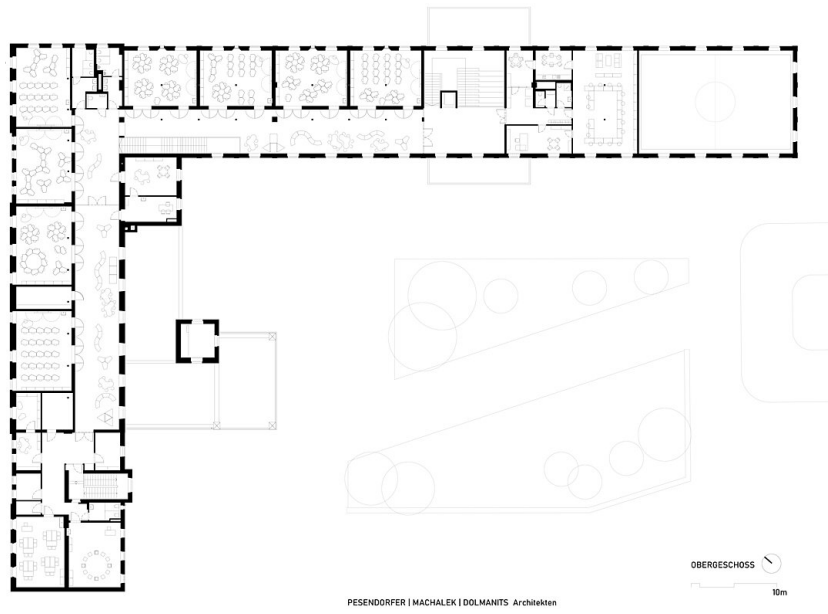


© Johannes Pesendorfer

Volksschule Bruckneudorf



Grundriss EG



Grundriss OG

Volksschule Bruckneudorf



ANSICHT NORD | GÄRTNERGASSE



ANSICHT SÜD

PESENDORFER | MACHALEK | DOLMANITS Architekten

Ansicht Nord Süd



ANSICHT OST



SCHNITT A-A | ANSICHT WEST

PESENDORFER | MACHALEK | DOLMANITS Architekten

Ansicht Ost West