



© Albrecht Imanuel Schnabel

Mehrfamilienhaus Matino

Vorarlberg, Österreich

ARCHITEKTUR
Jürgen Haller

TRAGWERKSPLANUNG
Hämmerle - Huster

FERTIGSTELLUNG
2022

SAMMLUNG
Vorarlberger Architektur Institut

PUBLIKATIONSdatum
1. Juni 2023



Verputzte Lochfassade, Plastikrollladen, weiße Kunststoffenster, Balkon mit Stahlgeländer, Satellitenschüssel auf dem Dach: Ursprünglich war das Haus Matino ein Einfamilienhaus wie viele andere, schnell und günstig gebaut. Als die Tochter ihre eigene Familie gründete, entschieden sie und ihre Mutter, das Haus weiterhin gemeinsam zu nutzen. Es musste also künftig sechs statt zwei Menschen als Wohnraum dienen. Die Familie investierte in die Aufwertung der Immobilie, Architekt Jürgen Haller baute den Bestand zum Zweigenerationenhaus aus. Dabei sollten sowohl die Bedürfnisse der Mutter, als auch die Tochter und ihrer Familie unter einem Dach erfüllt werden. Wesentlich war dabei die richtige Balance aus Privatsphäre und Freiraum.

Die Mutter bewohnt nun im Erdgeschoss eine barrierefrei und separat zugängliche Einliegerwohnung. Darüber lebt das junge Paar mit seinen drei Kindern im Obergeschoss. Die großzügige Familienwohnung besteht aus einer Wohnküche mit einer großen gedeckten Terrasse und einem Schlaftrakt für die Eltern und die zwei kleineren Kinder. Die größere Tochter im Teenageralter hat unweit der Stiege ihr kleines eigenes Refugium im Wohnungsverband. Das Dachgeschoss ist ein multifunktionelles Studio für Homeoffice, Wellness- und Ruhebereich. Alle Terrassen und Außenbereiche sind bewusst unterschiedlich ausgerichtet, um die Privatsphäre für jeden zu wahren. Dadurch sind die Bereiche klar Trennung getrennt, was auf für eine etwaige künftige Vermietung von Vorteil ist.

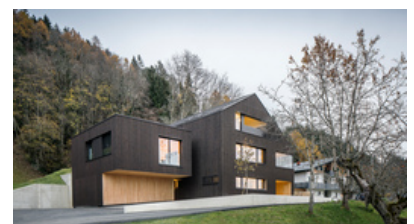
Der Bestand wurde thermisch saniert, die Fenster durch Passivhausfenster in Holz ersetzt. Eine schwarze, stehende Holzfassade bettet die großzügige Kubatur stimmig ihre Umgebung ein. Die Innenräume sind mit Weißstannentäfer, Lehmoberflächen und Holzböden gestaltet. Das Haus wird mit einer Wärmepumpe, Erdsonde und Photovoltaik-Anlage über den Fußboden beheizt. Das Haus Matino beweist, dass sich bestehende Strukturen, moderne Technik, sowie ein traditionelles Verständnis von Handwerkskunst verbinden lassen. Die eingesetzten Materialien vermitteln Behaglichkeit, geschickt geschnittene Räume und Blickachsen in die Natur schaffen hohe Wohnqualität. Absolutes Highlight: Der Dachpool mit Infinity-Blick auf die umgebende Bergwelt. Dieser geglückte Aus- und Umbau zeigt, dass sich Bestand sehr gut langfristig und nachhaltig aufwerten lässt. (Text: Isabella Marboe, nach einem



© Albrecht Imanuel Schnabel



© Albrecht Imanuel Schnabel



© Albrecht Imanuel Schnabel

Mehrfamilienhaus Matino

Text der Architekten)

DATENBLATT

Architektur: Jürgen Haller

Tragwerksplanung: Hämmerle - Huster

Fotografie: Albrecht Imanuel Schnabel

Funktion: Wohnbauten

Planung: 2020

Ausführung: 2021 - 2022

Grundstücksfläche: 936 m²

Nutzfläche: 310 m²

Bebaute Fläche: 243 m²

NACHHALTIGKEIT

Energiesysteme: Wärmepumpe

Materialwahl: Mischbau, Überwiegende Verwendung von Dämmstoffen aus nachwachsenden Rohstoffen

AUSFÜHRENDE FIRMEN:

Holzbau: FB Holzbau GmbH, Schnepfau; Mauerwerk: Reichart Baugesellschaft GmbH,

Dornbirn; Dach: TECTUM GmbH, Hohenems; Fenster: A. Pümpel & Co KG, Feldkirch;

Elektroinstallationen: Mittelberger GmbH, Götzis; Sanitär: Steuerer Siegfried

Installationen Energietechnik GmbH, Andelsbuch

PUBLIKATIONEN

Architektur Aktuell

AUSZEICHNUNGEN

Big SEE Wood Design Award 2023



© Albrecht Imanuel Schnabel



© Albrecht Imanuel Schnabel



© Albrecht Imanuel Schnabel

Mehrfamilienhaus Matino



© Albrecht Imanuel Schnabel



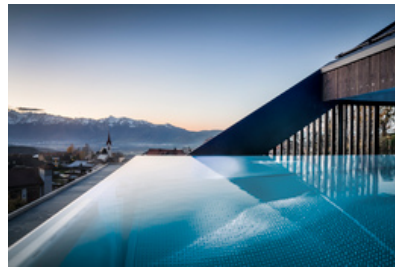
© Albrecht Imanuel Schnabel



© Albrecht Imanuel Schnabel



© Albrecht Imanuel Schnabel



© Albrecht Imanuel Schnabel

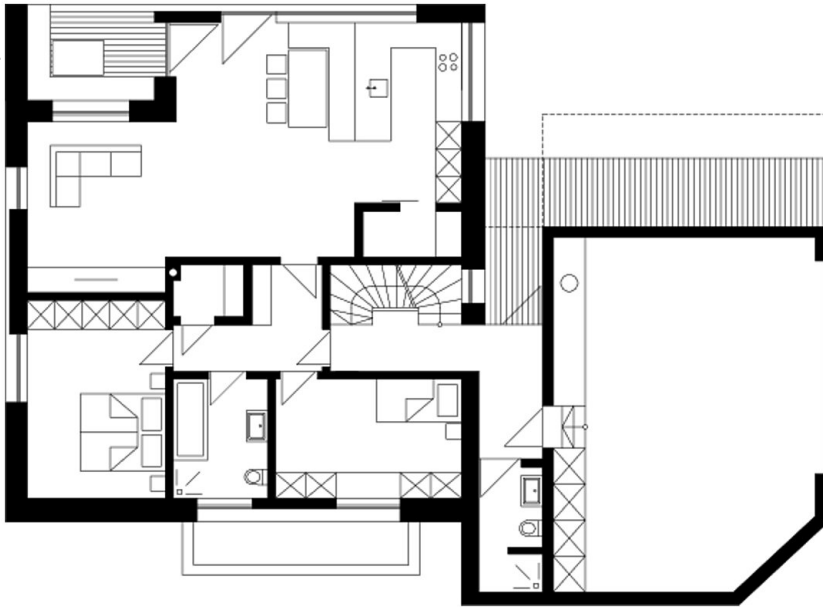


© Albrecht Imanuel Schnabel

Mehrfamilienhaus Matino

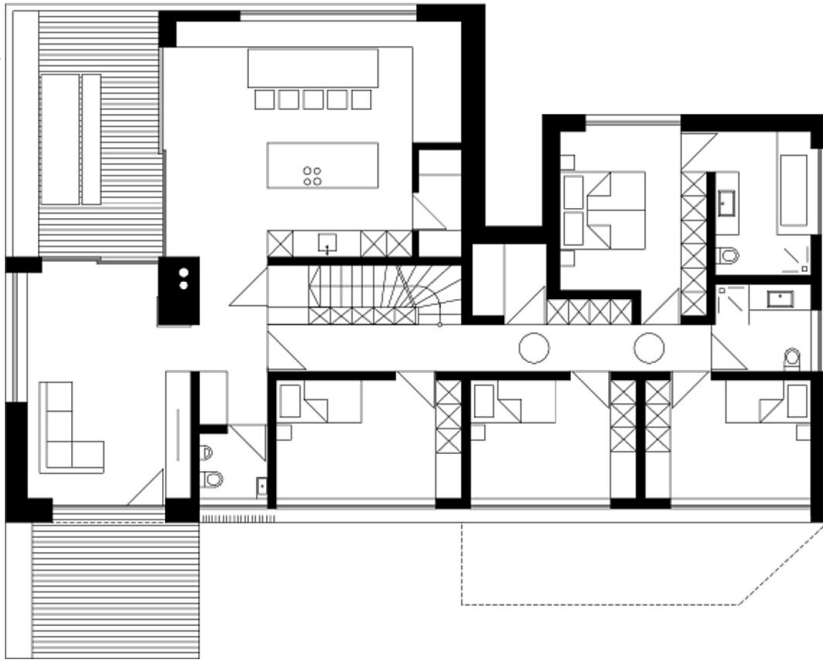


Lageplan

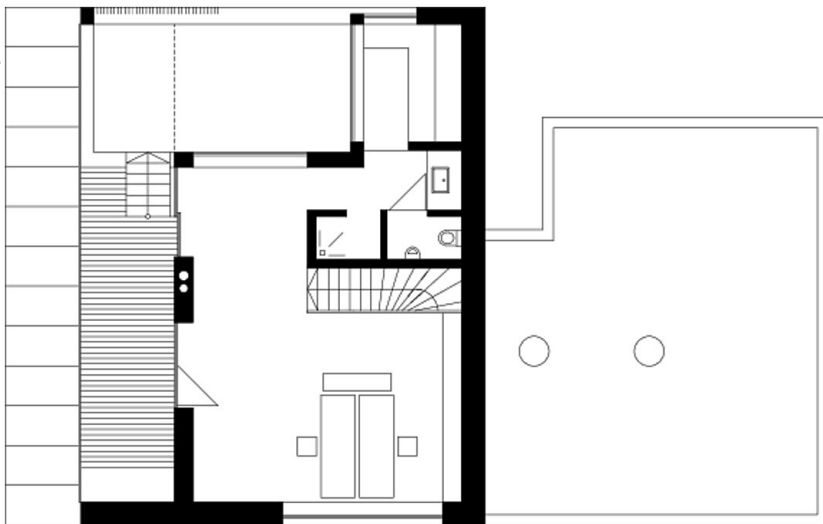


Grundriss EG

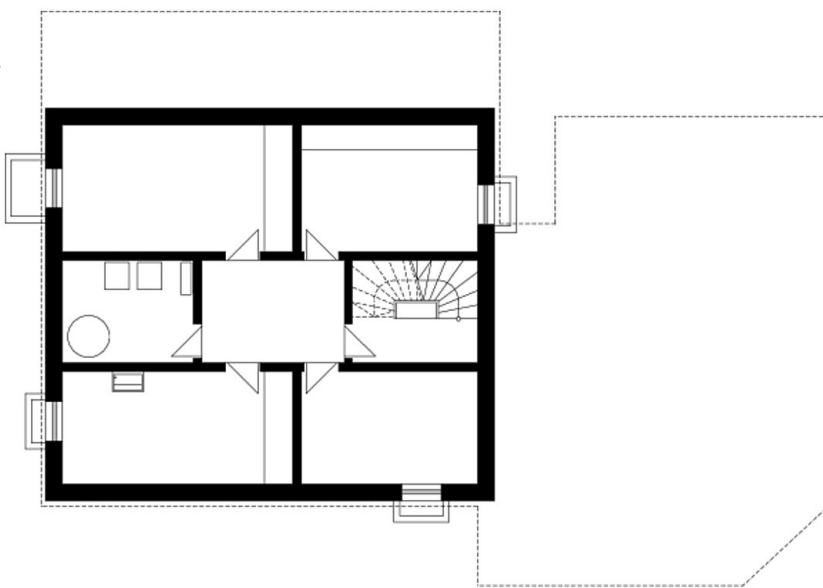
Mehrfamilienhaus Matino



Grundriss OG



Grundriss DG



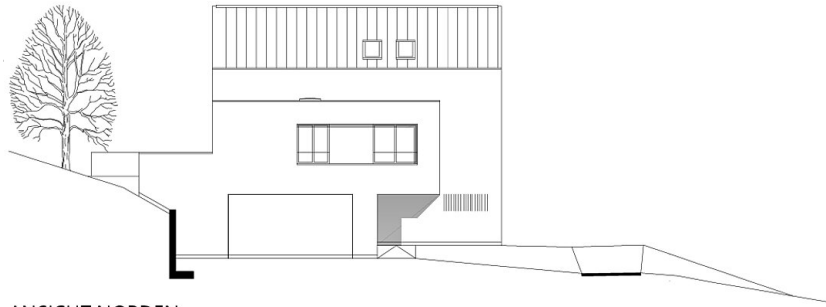
Grundriss KG

Mehrfamilienhaus Matino



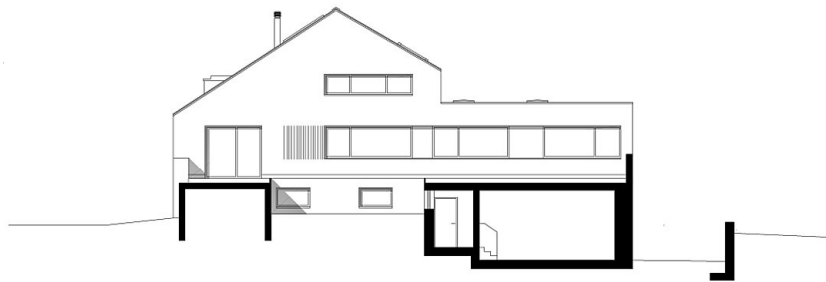
QUERSCHNITT

Querschnitt



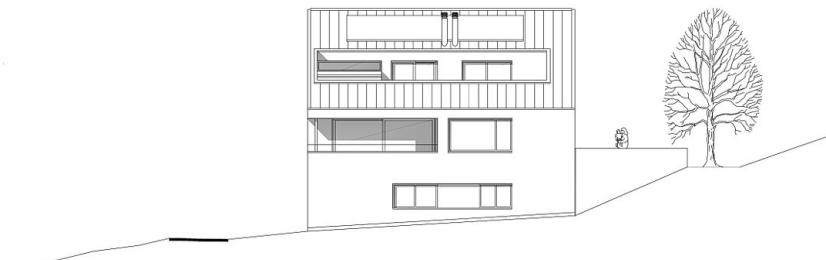
ANSICHT NORDEN

Ansicht Nord



ANSICHT OSTEN

Ansicht Ost



ANSICHT SÜDEN

Ansicht Süd



ANSICHT WESTEN

Ansicht West