



© Benno Hagleitner

Das Studierenden- und Apartmenthaus liegt zwischen Zentrum und Hohenemser Schlossberg. Der kompakte, quadratische Baukörper bindet über einen vorgelagerten Vorplatz mit Sitzbänken an die Schlossbergstraße an. Dieser kleine, einladend gestaltete öffentliche Raum wirkt adressbildend und verzahnt das Gebäude mit seinem Umfeld. Anstatt sich abzukapseln, sollen sowohl das neue Haus, als auch seine neuen Bewohner:innen mit der Umgebung kommunizieren. Im Haus gibt es 24 Einzel- und Doppelseinheiten mit insgesamt 41 Betten.

Der Haupteingang Osten ist unmittelbar vor dem integrierten Fahrradabstellraum angeordnet, sodass studentische Fußgänger:innen und Pedalisten:innen gleichermaßen direkt witterungsgeschützt das durchgesteckte Foyer betreten, das auch mit Sitzgruppen und Gemeinschaftsküche als gemeinsamer Aufenthaltsbereich für alle gestaltet ist. Hier dockt auch das zentrale Stiegenhaus an. Im Westen dehnt sich der Gemeinschaftsbereich mit einer Terrasse zwischen zwei Bäumen ins Freie aus. Im Erdgeschoss gibt es eine behindertengerechte Doppelseinheit, sowie eine mit jeweils zwei Einzel- und zwei mit jeweils zwei Doppelbetten.

Der fast quadratische Baukörper ist maximal kompakt angelegt, um eine wirtschaftliche Errichtung und somit einen Betrieb mit möglichst niederem Mietzins zu ermöglichen. Pro Geschoss gibt es insgesamt elf Betten, die in einem quadratischen Grundriss kreuzweise als Eck- und Mitteltypen organisiert sind. Die Doppelseinheiten aus zwei Einzelzimmern mit gemeinsamer WC- und Kocheinheit sind jeweils in den Ecken, die Einzeleinheiten mit einem Bett und Bad in der Mitte angeordnet. Eine leichte Verdrehung des über alle Obergeschosse durchlaufenden, mit Zenitlicht versorgten, offenen Erschließungskerns ermöglicht es, die Eckenheiten mit minimalem Flächenaufwand zu erschließen.

Die Fassade besteht aus einer geschoßweise geteilten, vertikalen Stülpschalung (Fichte unbehandelt), deren Stirnholzflächen jeweils vom Fassadenband der darüber liegenden Ebene geschützt werden. Diese Maßnahme für einen optimalen konstruktiven Holzschutz ohne Ausbildung eines Vordachs ist der Grund, weshalb sich das Gebäude mit zunehmender Höhe leicht verbreitert. (Isabella Marboe, nach einem Text der Architekten)

Studierenden- und Apartmenthaus

Schlossbergstraße
6845 Hohenems, Österreich

ARCHITEKTUR

HEIN architekten zt

BAUHERRSCHAFT

Schadenbauer Projekt- und Quartierentwicklungs GmbH

TRAGWERKSPLANUNG

Mader & Flatz

ÖRTLICHE BAUAUFSICHT

Schmelzenbach Baumanagement GmbH

FERTIGSTELLUNG

2019

SAMMLUNG

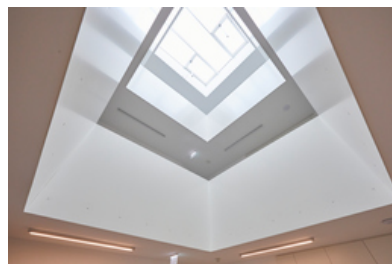
Vorarlberger Architektur Institut

PUBLIKATIONSdatum

5. Juli 2023



© Benno Hagleitner



© Benno Hagleitner



© Benno Hagleitner

Studierenden- und Apartmenthaus

DATENBLATT

Architektur: HEIN architekten zt (Matthias Hein)
 Bauherrschaft: Schadenbauer Projekt- und Quartierentwicklungs GmbH (Markus Schadenbauer)
 Tragwerksplanung: Mader & Flatz (Ernst Mader, Markus Flatz)
 Mitarbeit Tragwerksplanung: Robert Kofler
 örtliche Bauaufsicht: Schmelzenbach Baumanagement GmbH
 Mitarbeit ÖBA: Hans-Peter Dorn
 Fotografie: Benno Hagleitner

Bauphysik: DI Günter Meusburger GmbH, Schwarzenberg
 Geometer: Vermessungsbüro Zündel, Dornbirn
 Geotechnik: Geotechnik Dönz GmbH, Schruns
 Brandschutz: K&M Brandschutztechnik GmbH, Lochau

Maßnahme: Neubau
 Funktion: Wohnbauten

Planung: 01/2017 - 10/2019
 Ausführung: 02/2018 - 01/2019

Grundstücksfläche: 1.094 m²
 Bruttogeschossfläche: 1.715 m²
 Bebaute Fläche: 392 m²
 Umbauter Raum: 5.244 m³

NACHHALTIGKEIT

Heizwärmebedarf: 26 kWh/m²a (Energieausweis)
 Primärenergiebedarf: 121 kWh/m²a (Energieausweis)

AUSFÜHRENDE FIRMAN:

Baumeister: Haberl Baugesellschaft m.b.H., Lustenau; Installateur: ERFU Installations GmbH, Hohenems; Elektroinstallationen: Elektro Obwegeser GmbH, Hohenems; Zimmermann: Holzbau Hirschbühl, Riefensberg; Spengler: Tectum GmbH, Hohenems; Estrich: Vigil & Strolz GmbH, Schoppernau; Innentüren: Tischlerei Spettel, Alberschwende; Möbeltischler: Teamwork Tischlerei Spettel GmbH, Andelsbuch;



© Benno Hagleitner



© Benno Hagleitner

Studierenden- und Apartmenthaus

Bodenleger: Schneider Klaus, Riefensberg; Garten: Ibele Gartengestaltung, Hörbranz

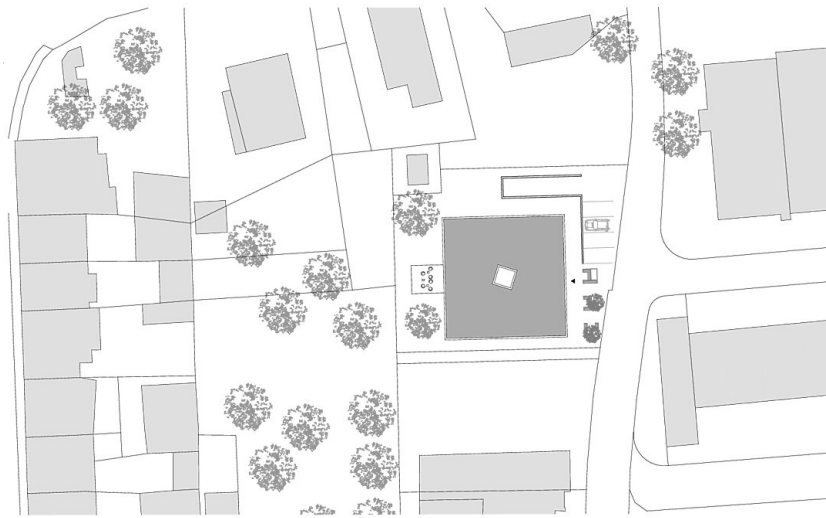
Studierenden- und Apartmenthaus



Studierenden- und Apartmenthaus Schlossbergstraße, Hohenems
HEIN architekten, Bregenz

Übersicht 1:1000

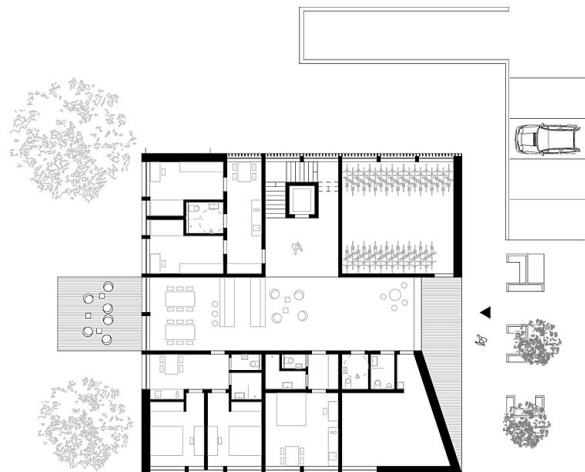
Übersicht



Studierenden- und Apartmenthaus Schlossbergstraße, Hohenems
HEIN architekten, Bregenz

Lageplan 1:500

Lageplan

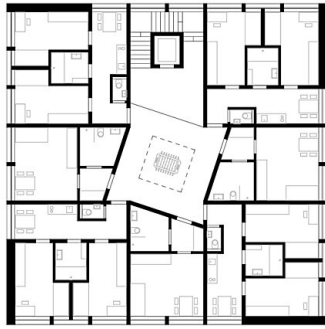


Studierenden- und Apartmenthaus Schlossbergstraße, Hohenems
HEIN architekten, Bregenz

Grundriss Ebene 0 - 1:200

Grundriss EG

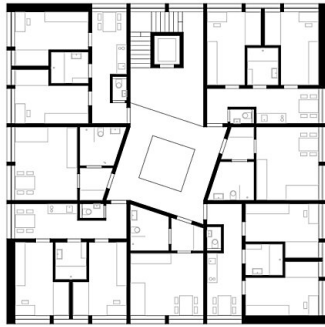
Studierenden- und Apartmenthaus



Studierenden- und Apartmenthaus Schlossbergstraße, Hohenems
HEIN architekten, Bregenz

Grundriss Ebene 1 - 1:200

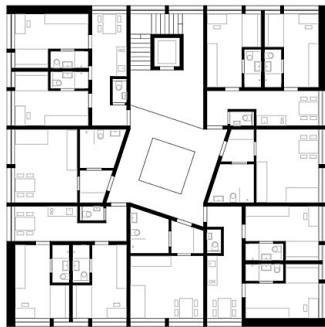
Grundriss OG1



Studierenden- und Apartmenthaus Schlossbergstraße, Hohenems
HEIN architekten, Bregenz

Grundriss Ebene 2 - 1:200

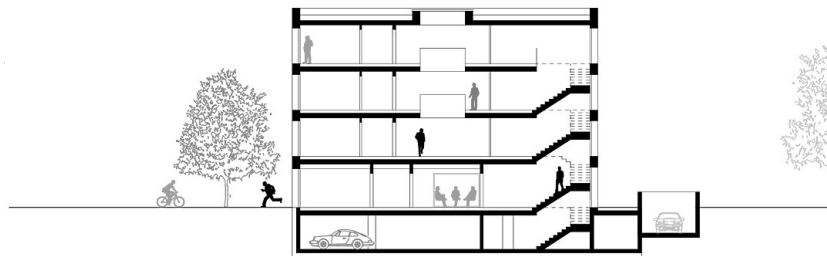
Grundriss OG2



Studierenden- und Apartmenthaus Schlossbergstraße, Hohenems
HEIN architekten, Bregenz

Grundriss Ebene 3 - 1:200

Grundriss OG3

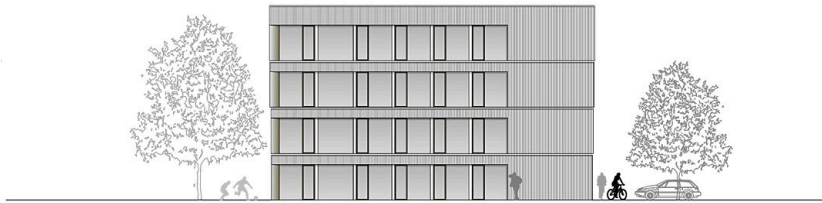


Studierenden- und Apartmenthaus Schlossbergstraße, Hohenems
HEIN architekten, Bregenz

Schnitt - 1:200

Schnitt

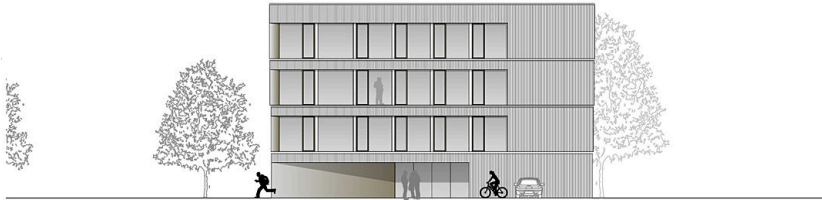
Studierenden- und Apartmenthaus



Studierenden- und Apartmenthaus Schlossbergstraße, Hohenems
HEIN architekten, Bregenz

Ansicht Süd - 1:200

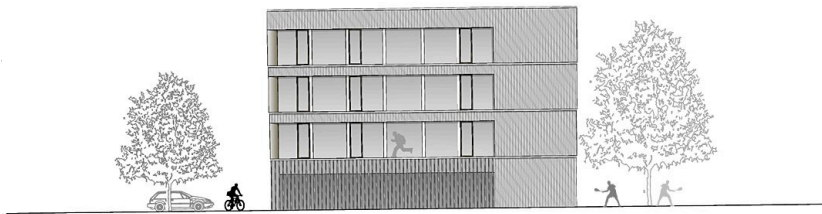
Ansicht Süd



Studierenden- und Apartmenthaus Schlossbergstraße, Hohenems
HEIN architekten, Bregenz

Ansicht Ost - 1:200

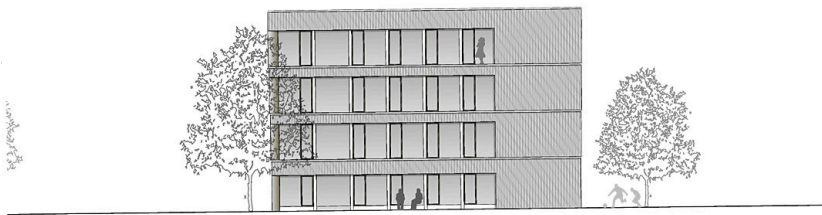
Ansicht Ost



Studierenden- und Apartmenthaus Schlossbergstraße, Hohenems
HEIN architekten, Bregenz

Ansicht Nord - 1:200

Ansicht Nord



Studierenden- und Apartmenthaus Schlossbergstraße, Hohenems
HEIN architekten, Bregenz

Ansicht West - 1:200

Ansicht West